

道内の感染状況等について (案)

【令和3年3月 日】

主な指標の状況

	医療提供体制等の負荷			監視体制	感染状況		
	病床全体	うち重症者用病床	療養者数	検査陽性率	新規感染者数	先週1週間との比較	感染経路不明割合
全道 (3/25)	375床 ↑	9床 ↑	700人 ↑	2.8% ↓	429人/週 (8.1人) ↓	0.96 ↓	35.9% ↑
うち札幌市内	203床	8床	436人	3.7%	288人/週 (14.7人)	1.22	38.5%
ステージ4基準	350床	35床	796人	10%	796人/週 (15.0人)	増加	50%
ステージ3基準	250床	25床	増加	増加	133人/週 (2.5人)	増加	50%

※()は10万人あたりの新規感染者数

※各指標の動向(矢印)は、1週間前との比較

最近の感染状況等について

【感染状況】

道内の新規感染者数は、3月25日現在で10万人当たり8.1人/週と、3月7日の集中対策期間終了以降、概ね横ばいで推移している。

札幌市においては、感染の増加傾向が続き、3月24日には10万人当たり15.7人/週となり、道の警戒ステージ4相当の水準に至った。また、感染者の行動履歴では、特定の場所や施設ではなく、知人との交流といった個人活動、会社、学校など様々な場面での感染が確認されている。こうした中、特に札幌市内では変異株による感染の確認も続いており、更には、集団感染も続発している。

【医療提供体制】

入院患者数は、3月7日の集中対策期間の終了以降は、350床前後と概ね横ばいで推移しているが、重症患者数については減少していたものの、足下では増加。

札幌市内の入院患者数や重症患者数等も3月7日以降、増加傾向が続いており、医療提供体制への負荷が増加している。

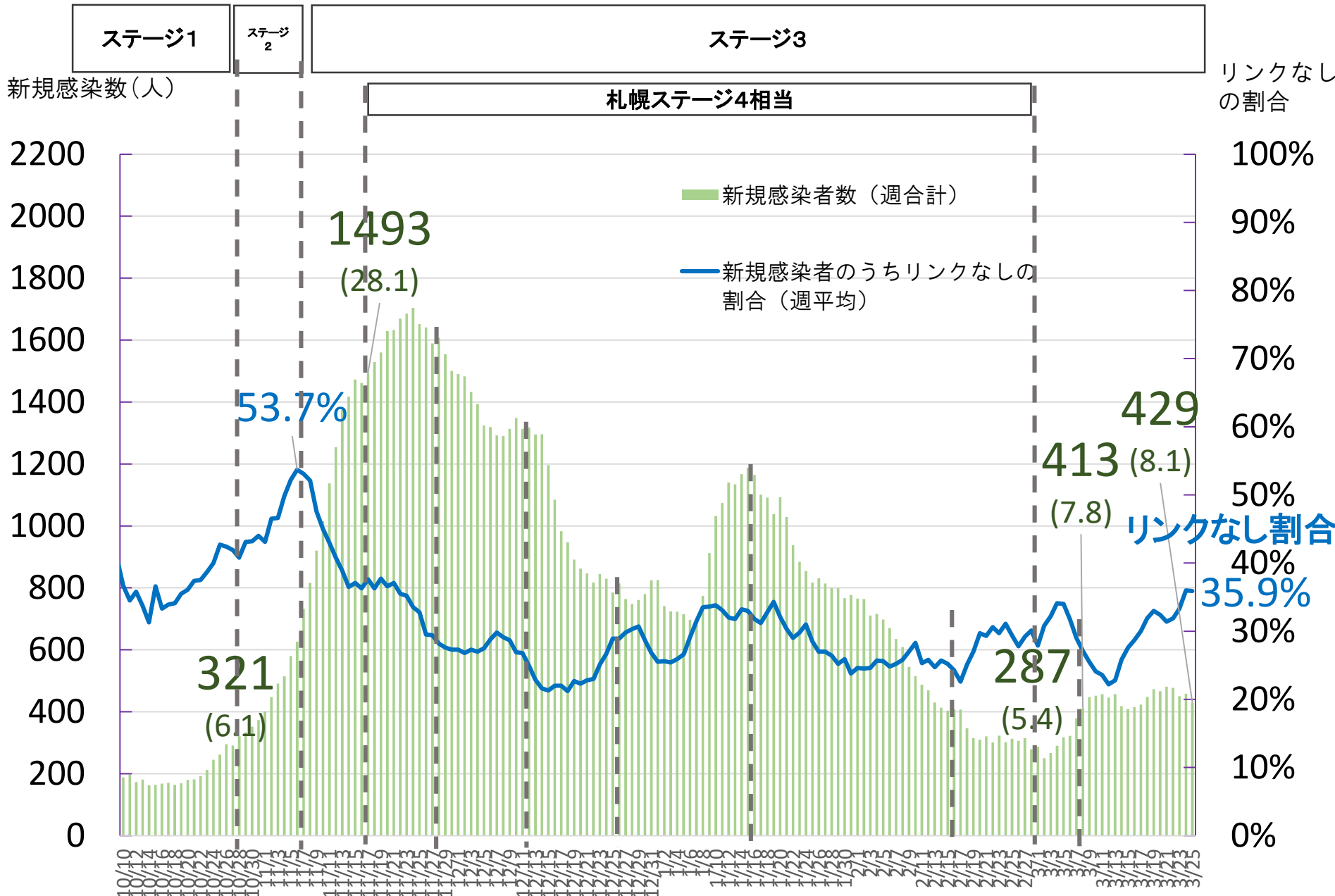
【今後の対策】

感染しやすい、重症化しやすい可能性があると考えられる変異株の感染確認が続く中、更に警戒感を高め、感染状況を注視するとともに、基本的な感染防止策の引き続きの徹底を周知する必要がある。

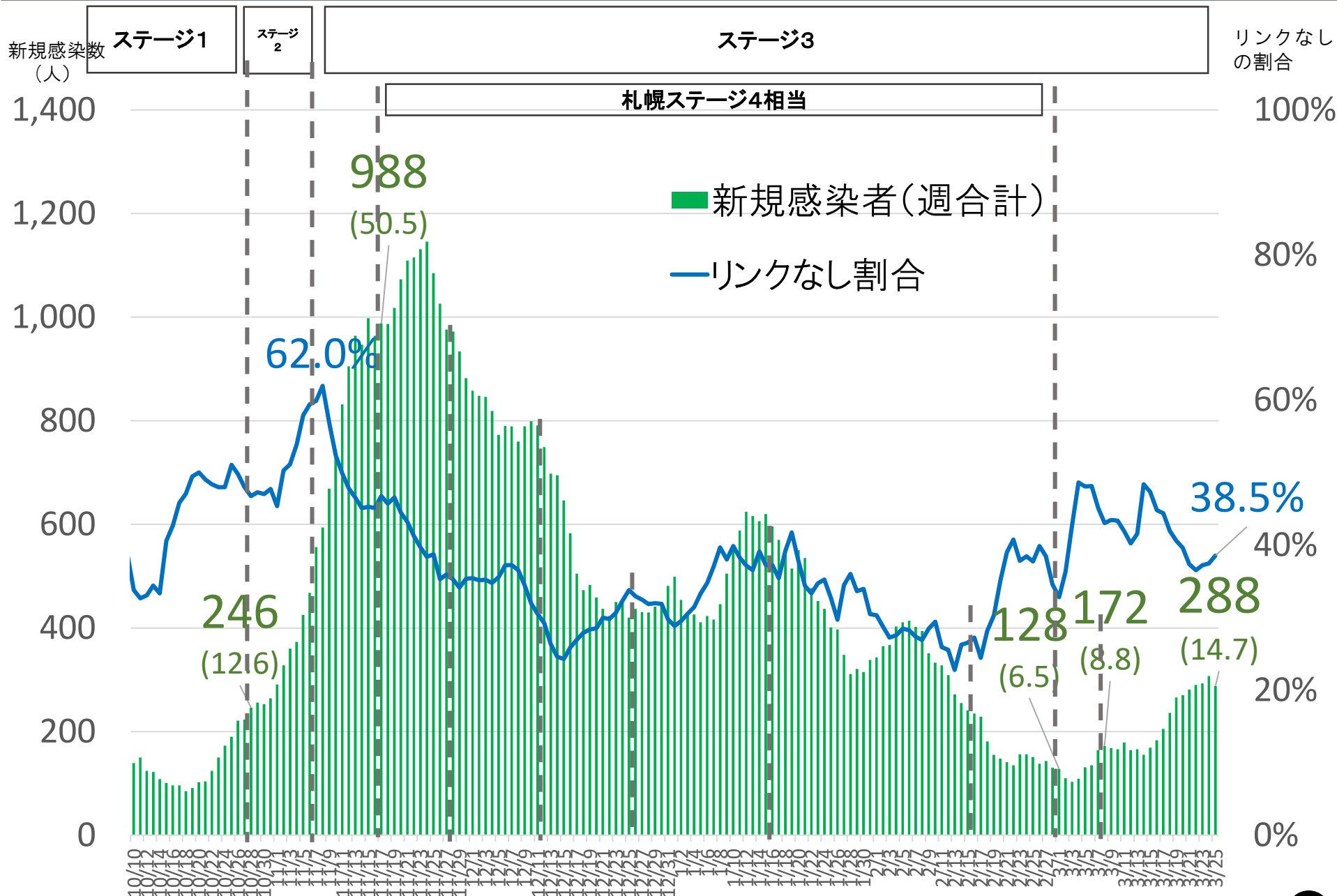
また、人の移動や会食機会の増加などといった感染リスクが高まる時期に備えながら、安心してワクチン接種を受けられる環境づくりを進めることが重要であり、引き続き、全道域において、飲食の場面などにおける感染防止に向けた行動の定着を図るとともに、感染再拡大の予兆の探知と迅速な対応など、感染の再拡大防止に向けた対策を実施する。

札幌市は全道の人口の3分の1を占め、都市機能が集積するなど、人の往来が活発な地域であり、他地域へ波及する可能性が高い都市構造。3月上旬より感染拡大が継続し、様々な場面での感染が確認される中で、変異株による感染の確認が続いている。また、入院患者等の増加傾向が継続し、医療提供体制への負荷も増加している。昨年11月上旬の感染拡大期には、札幌市内での感染拡大から10日間程度遅れて、全道で拡大した経過を踏まえて、これ以上の札幌市内での感染拡大を防ぎ、全道の感染拡大につながらないよう、札幌市を対象とした強い措置を講じる。

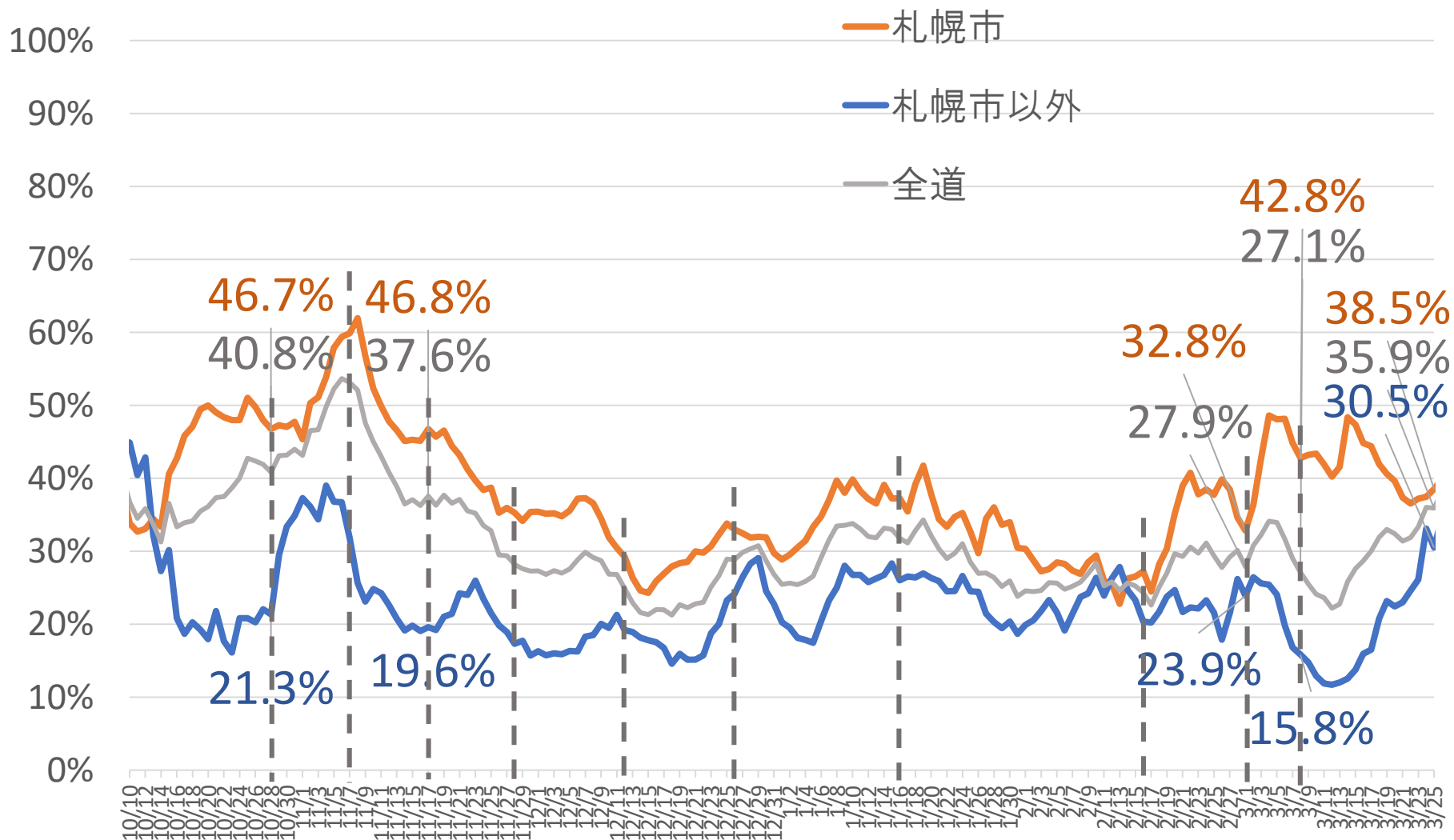
感染状況



札幌市の感染状況

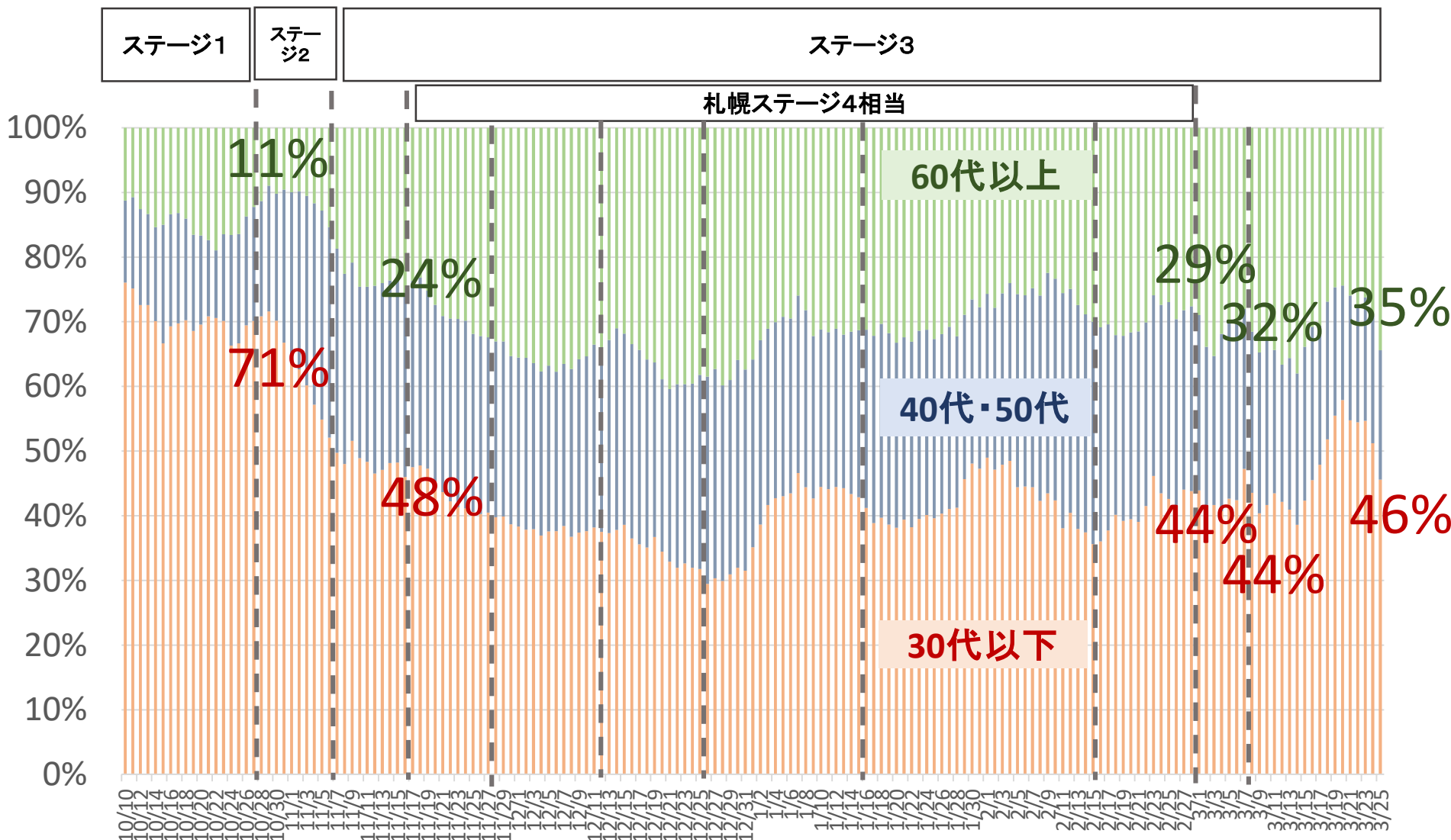


地域別リンクなし割合(札幌市／札幌市以外)



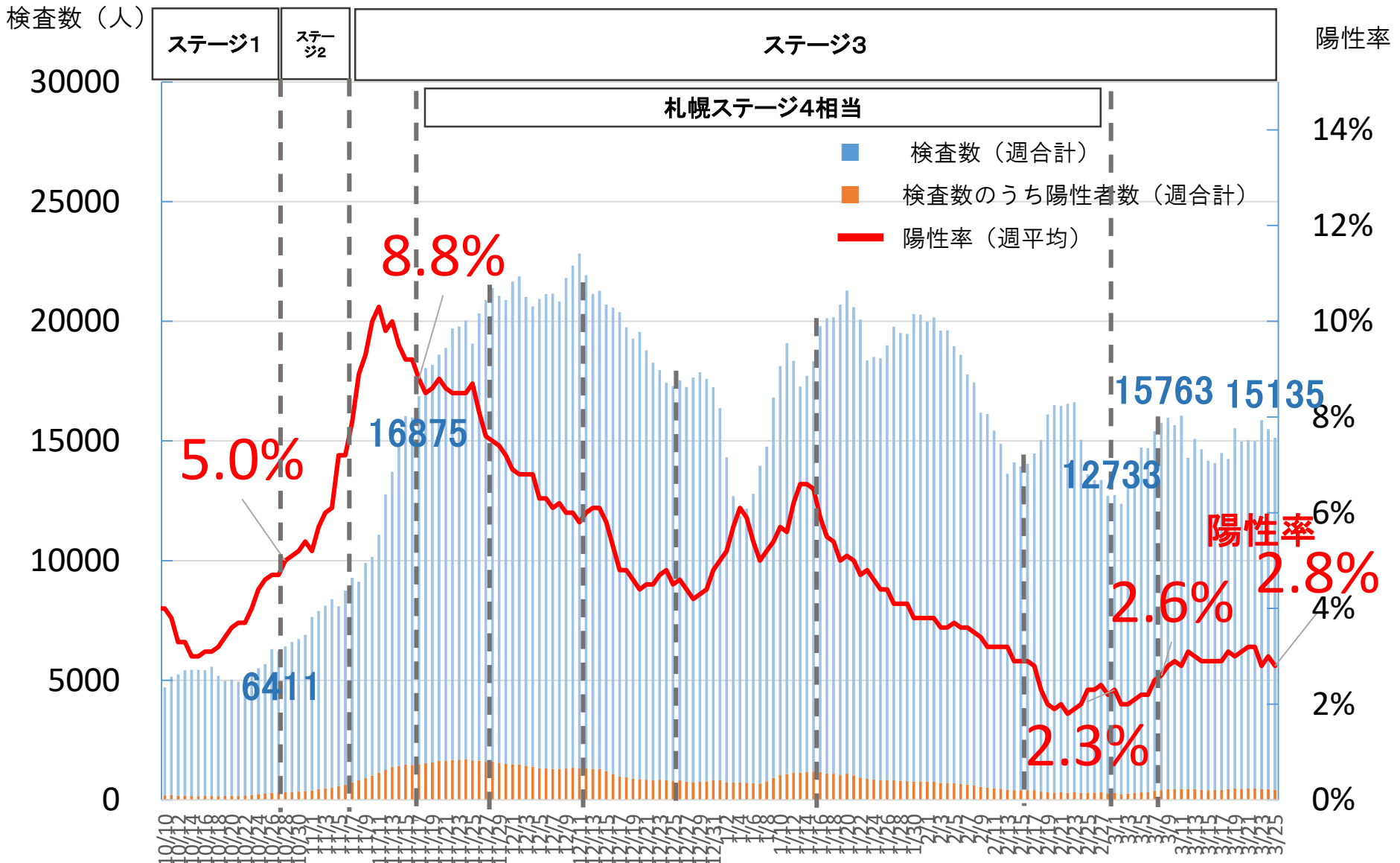
(7日間移動平均)

新規感染者の年代別割合

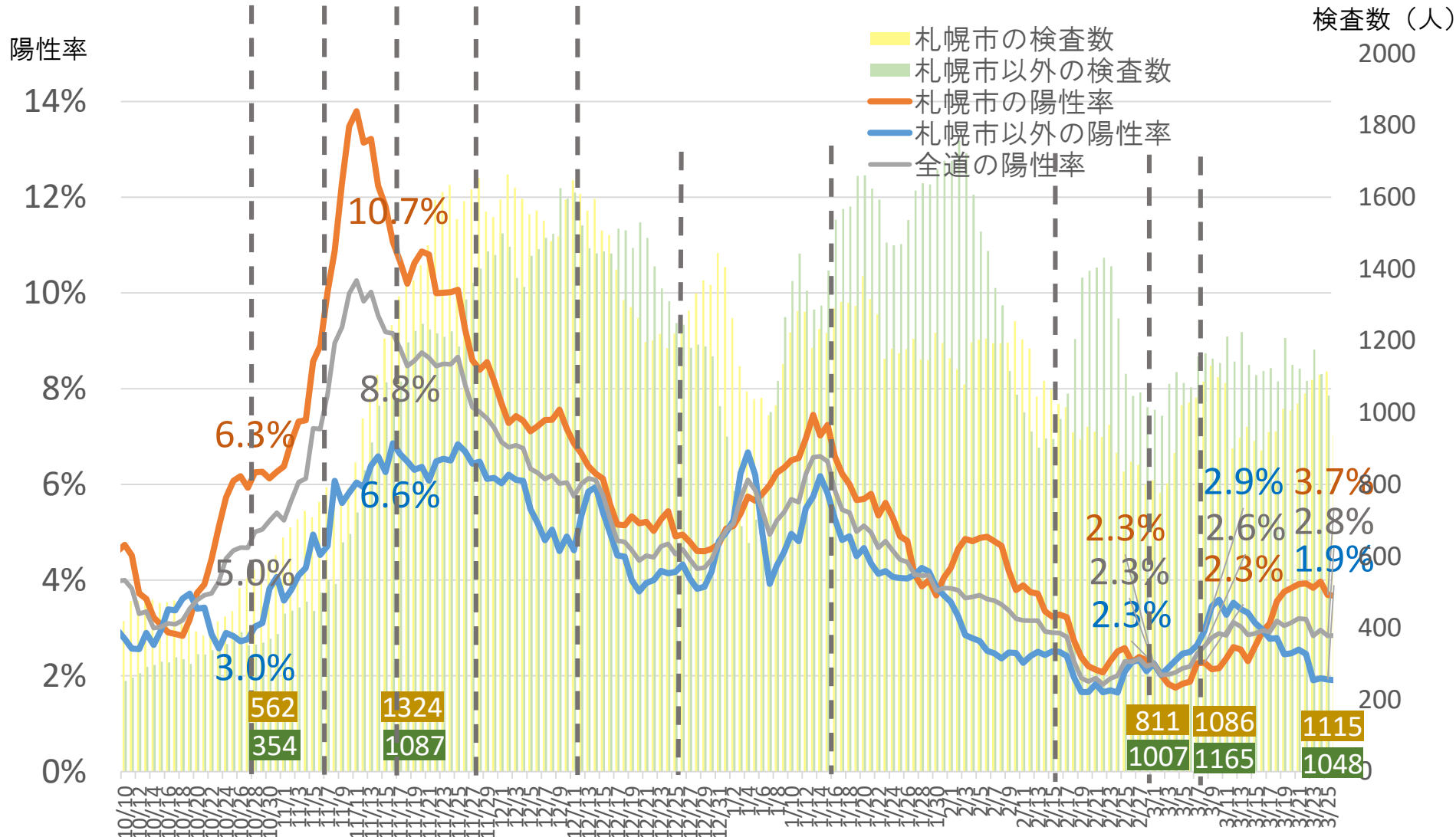


(新規感染者のうち年齢公表分を7日間平均で集計)

監視体制(陽性率と検査数)

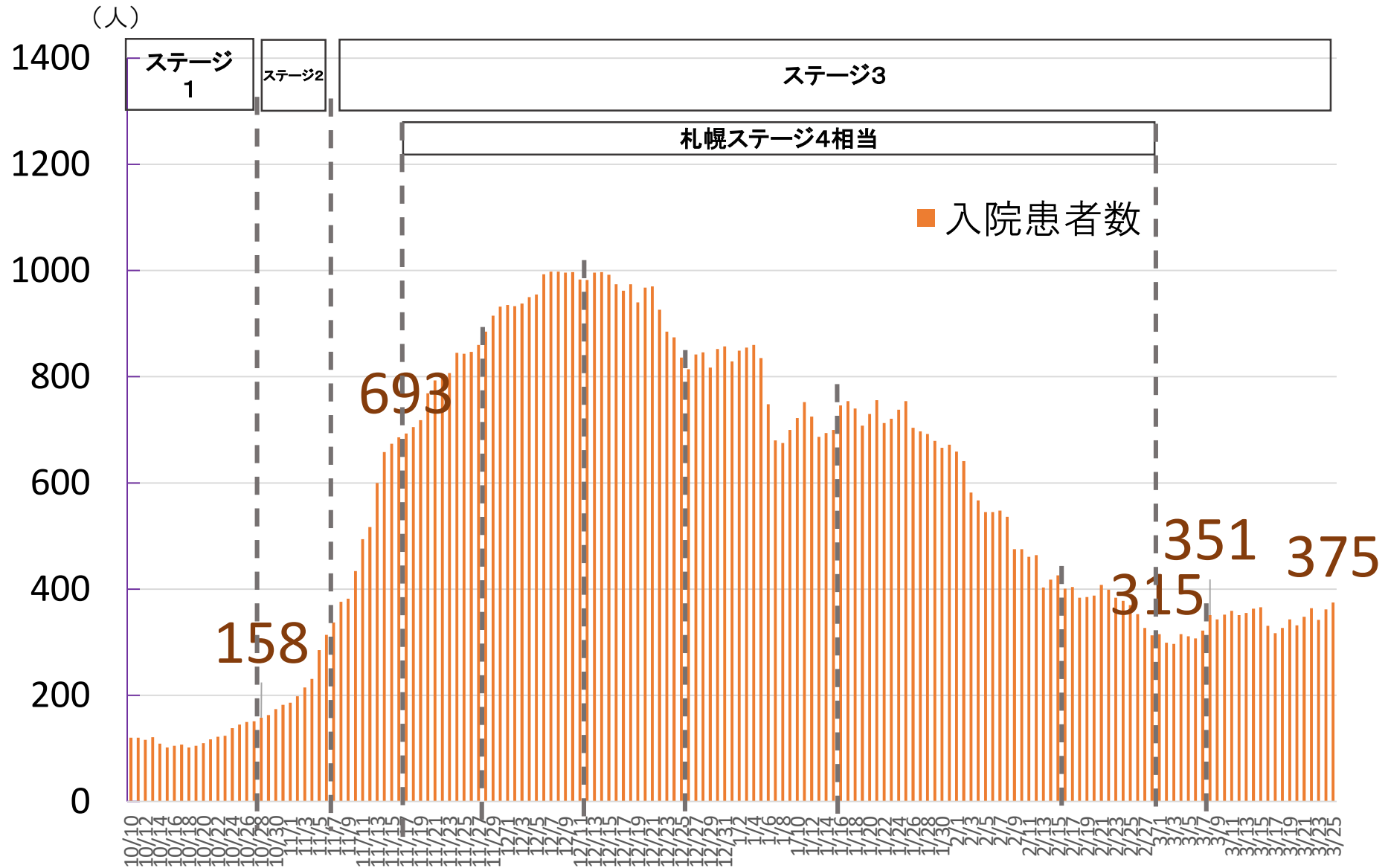


地域別検査数・陽性率(札幌市／札幌市以外)



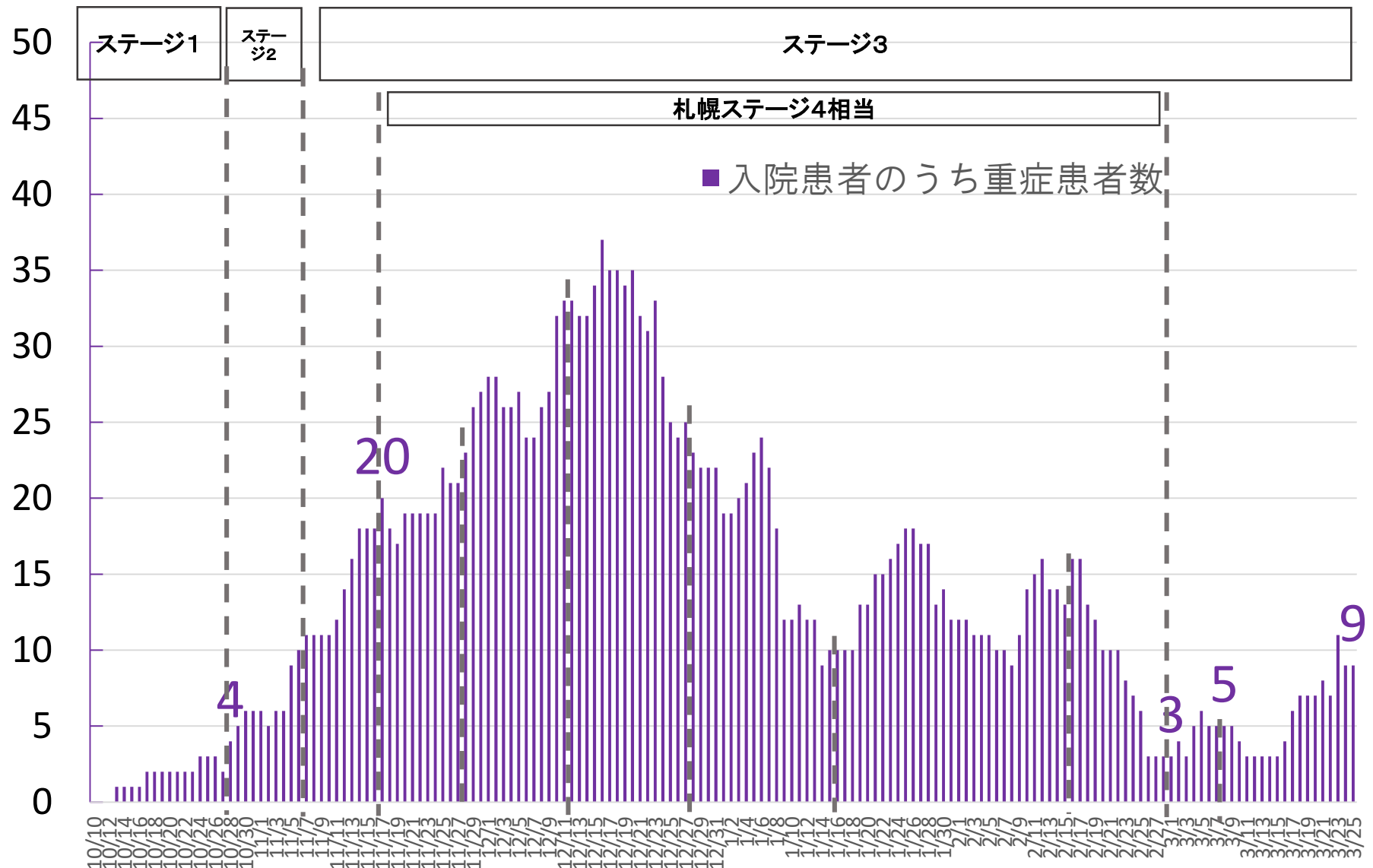
(7日間移動平均)

医療提供体制等の負荷(病床全体)



医療提供体制等の負荷(重症者用病床)

(床)



集団感染の発生状況

	12月	1月	2月	3月 (3/1~25)
医療施設 福祉施設	45件 (1572人)	26件 (679人)	15件 (294人)	11件 (257人)
事業所等	7件 (143人)	10件 (109人)	10件 (103人)	7件 (97人)
飲食店等	7件 (56人)	15件 (174人)	5件 (43人)	6件 (73人)
学校	10件 (202人)	7件 (196人)	3件 (33人)	5件 (81人)
合 計	69件 (1973人)	58件 (1158人)	33件 (473人)	29件 (508人)

※「飲食店等」には、接待をとまなうもの及び飲食を伴う行事(集会・イベント等)を含み、その他の行事については、「事業所等」に含めている。

集団感染の発生状況(札幌市／札幌以外)

	2月		3月(3/1~25)	
	札幌市	札幌以外	札幌市	札幌以外
医療施設 福祉施設	10件 (127人)	5件 (167人)	2件 (19人)	9件 (238人)
事業所等	5件 (52人)	5件 (51人)	4件 (66人)	3件 (31人)
飲食店等	2件 (11人)	3件 (32人)	2件 (27人)	4件 (46人)
学校	2件 (27人)	1件 (6人)	2件 (51人)	3件 (30人)
合 計	19件 (217人)	14件 (256人)	10件 (163人)	19件 (345人)

※「飲食店等」には、接待をとまなうもの及び飲食を伴う行事(集会・イベント等)を含み、その他の行事については、「事業所等」に含めている。