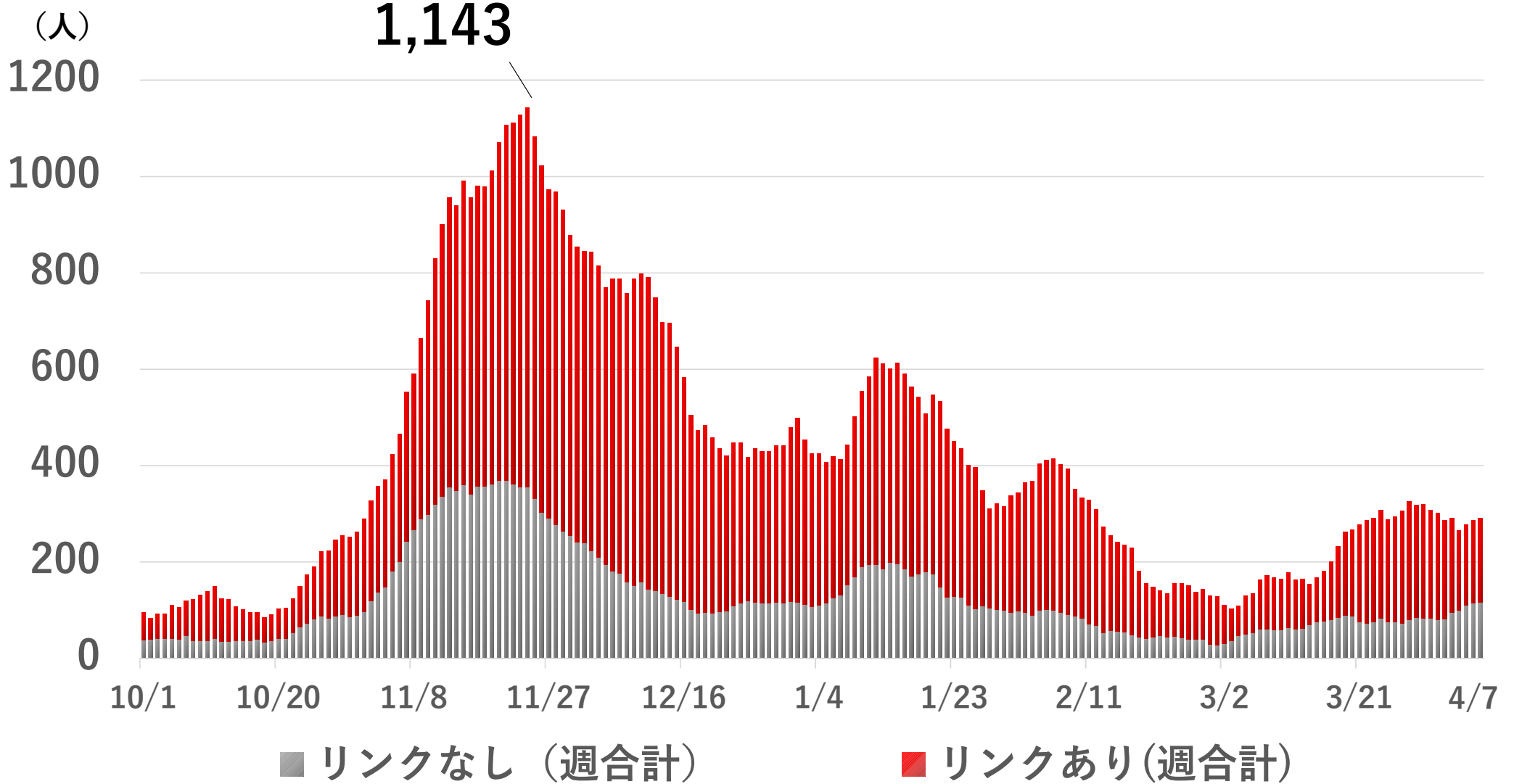


# 札幌市の感染状況について

---

令和3年4月8日  
札幌市保健所

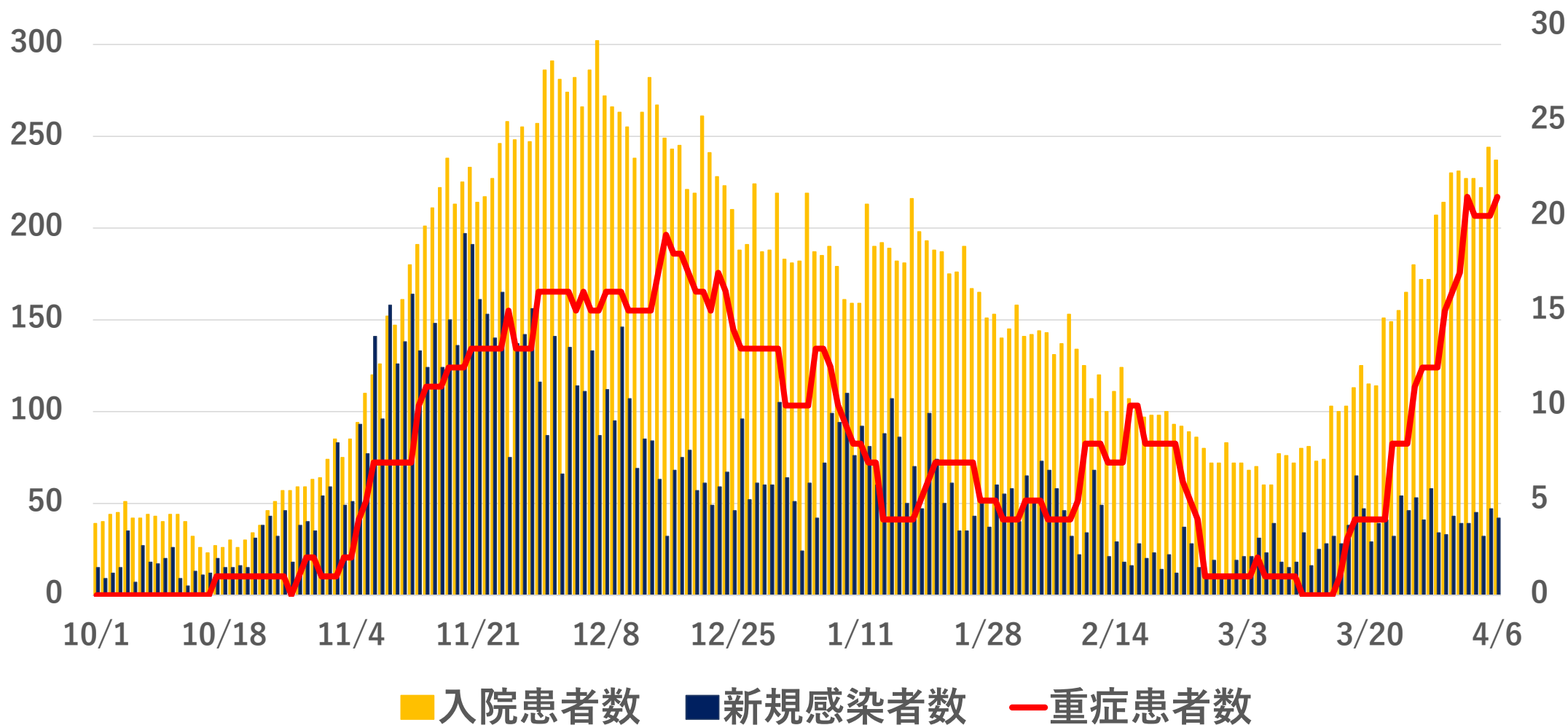
# 市内新規感染者数の推移



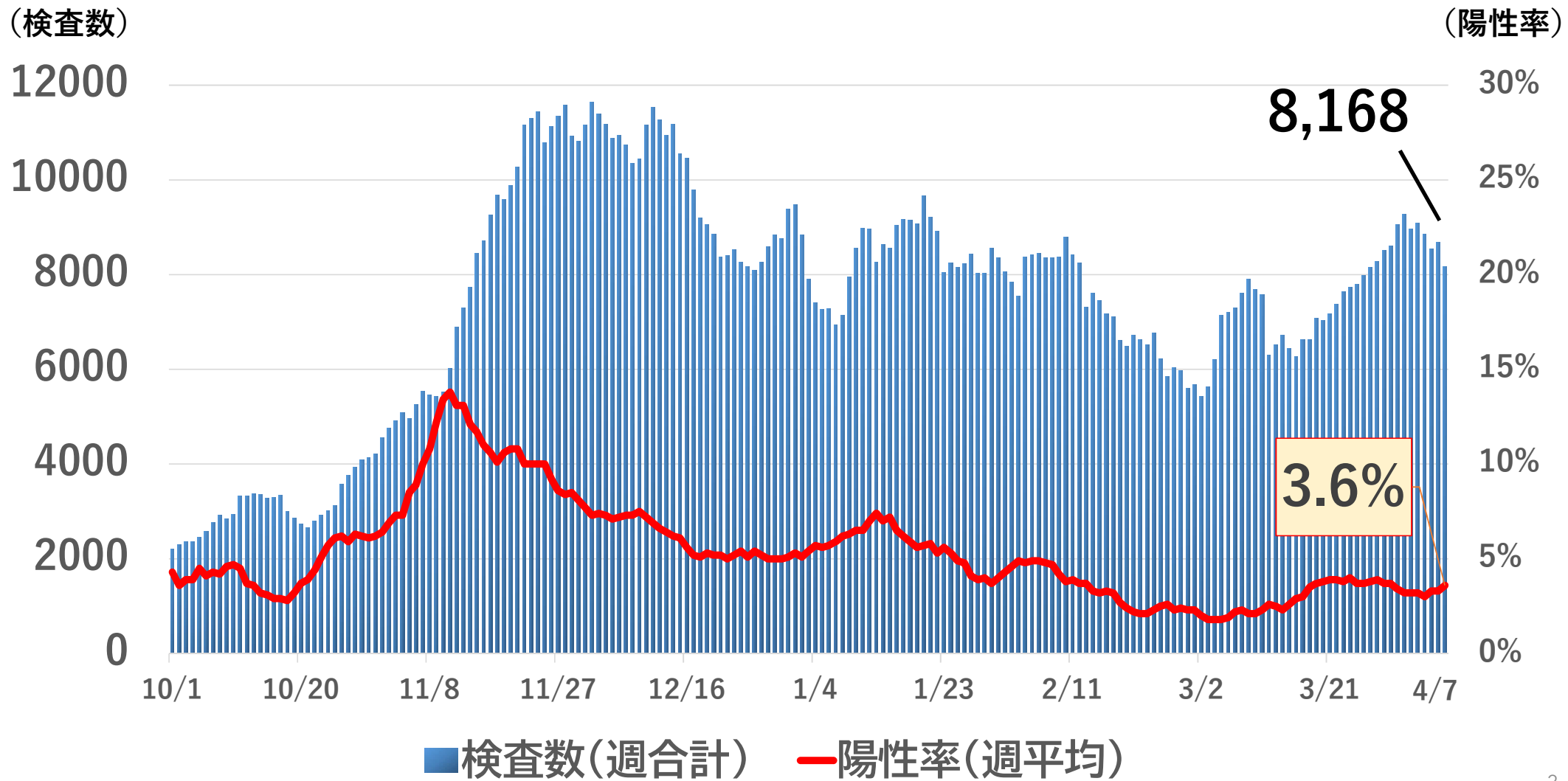
# 札幌市民の感染者数・入院患者数・重症患者数の推移

(新規感染者・入院患者数)

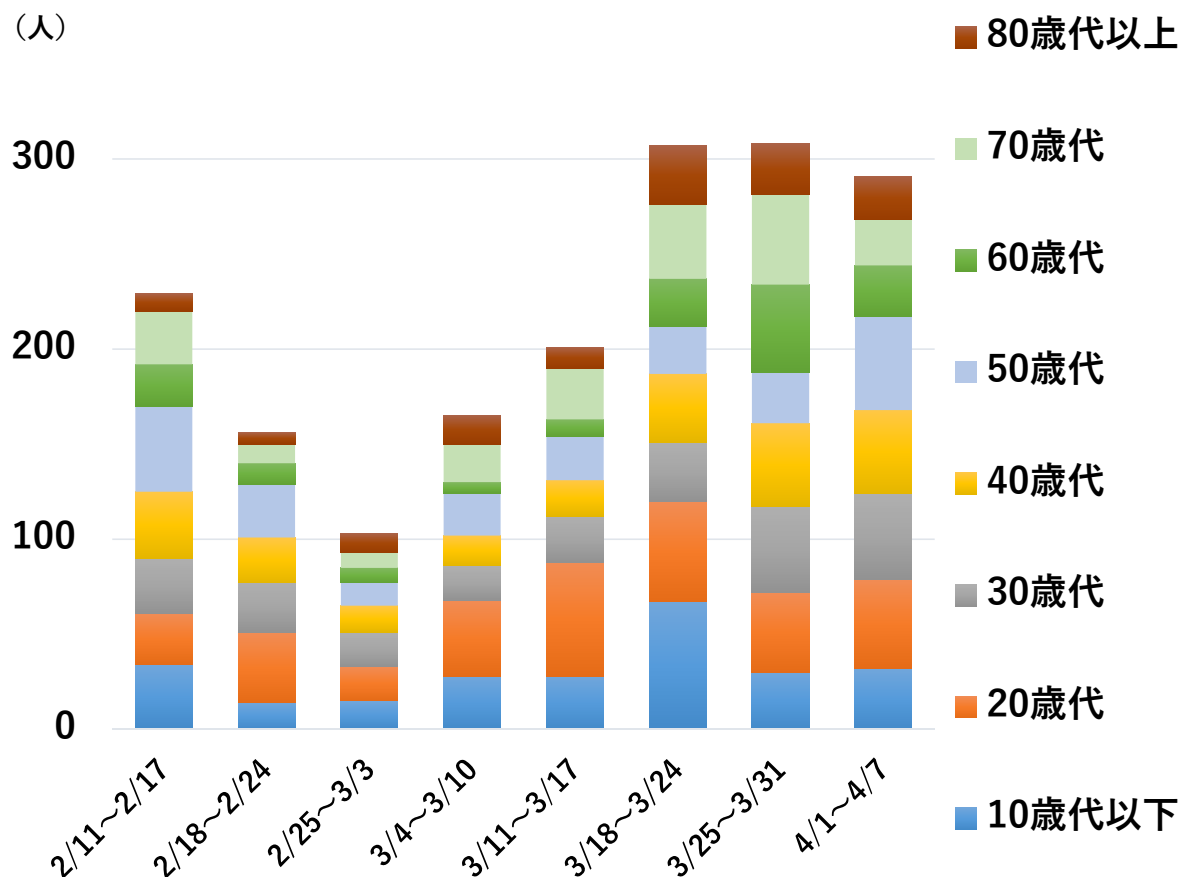
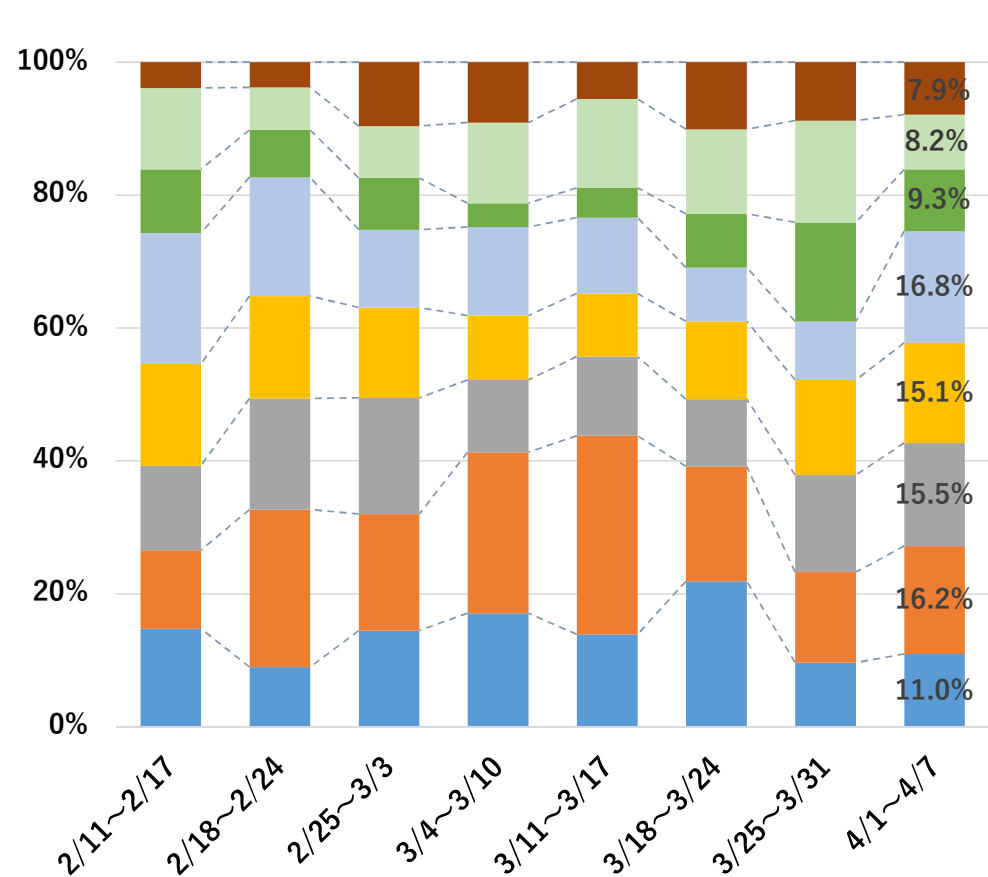
(重症患者数)



# 市内検査数と陽性率の推移

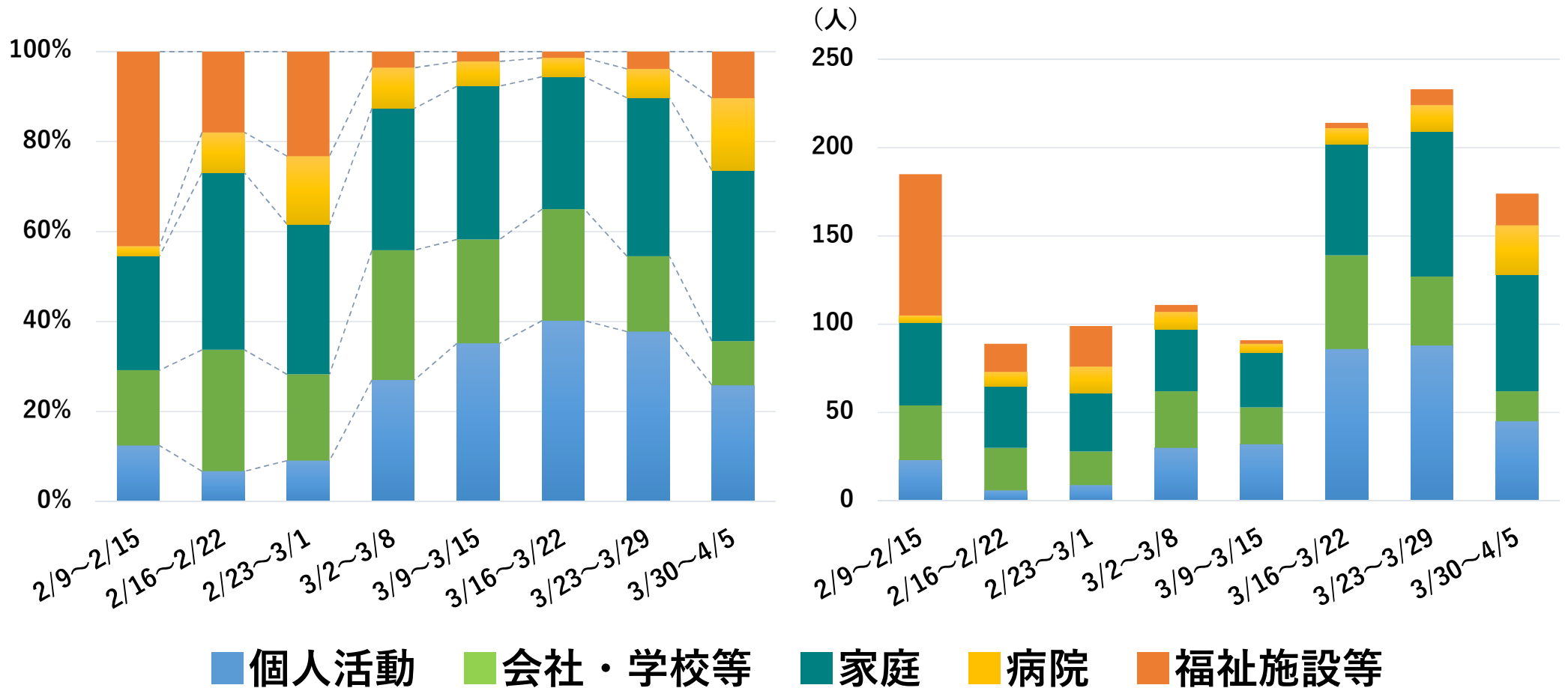


# 市内年齢別感染者数の割合



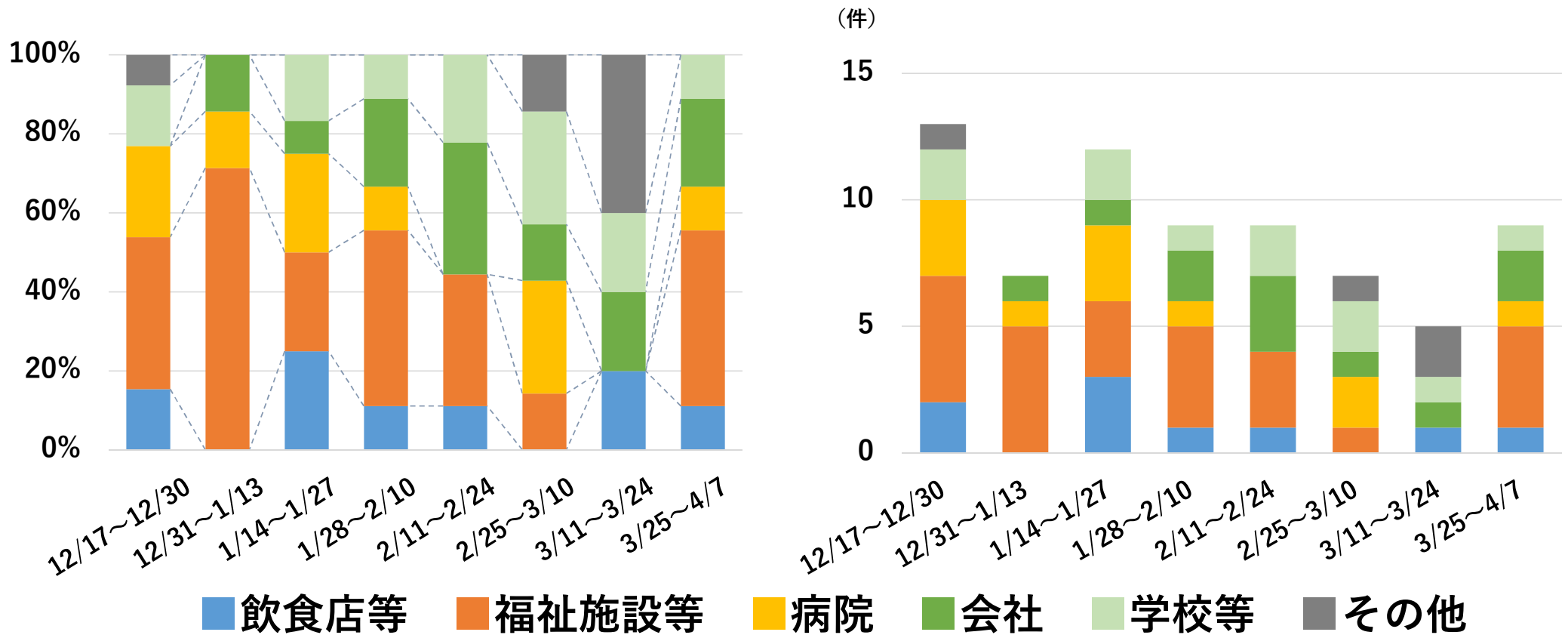
➤ これまでは、若年層や高齢者の感染割合が多かったが、直近では幅広い世代に感染の広がりが見られる状況

# 市内新規感染者（リンクあり）の感染経路



➤ 家庭内での感染が多くみられるほか、病院や福祉施設等を感染経路とする割合が増加している状況

# 市内集団感染事例



➤ 直近では、病院や福祉施設等での集団感染事例が発生しており、重症化リスクの高い方への感染の広がりには注意が必要

# 変異株PCR(スクリーニング)検査実施状況

	新規陽性 検体数	変異株 検査数	変異株 検査 実施割合	変異株 確認数	変異株検査 陽性率
3月23日～ 3月29日	315	235	74.6%	139	59.1%
3月30日～ 4月5日	296	208	70.3%	109	52.4%