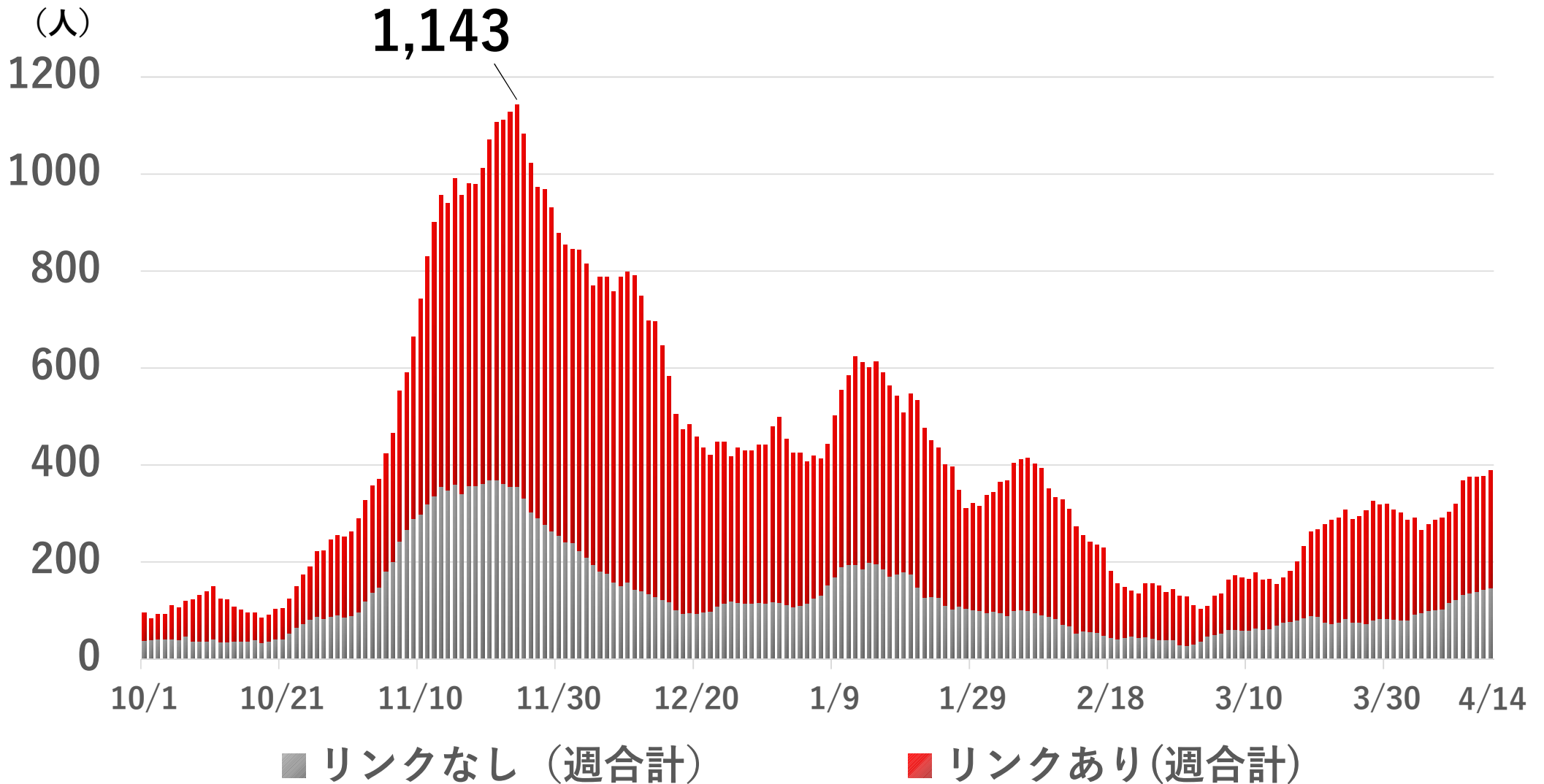


札幌市の感染状況について

令和3年4月15日
札幌市保健所

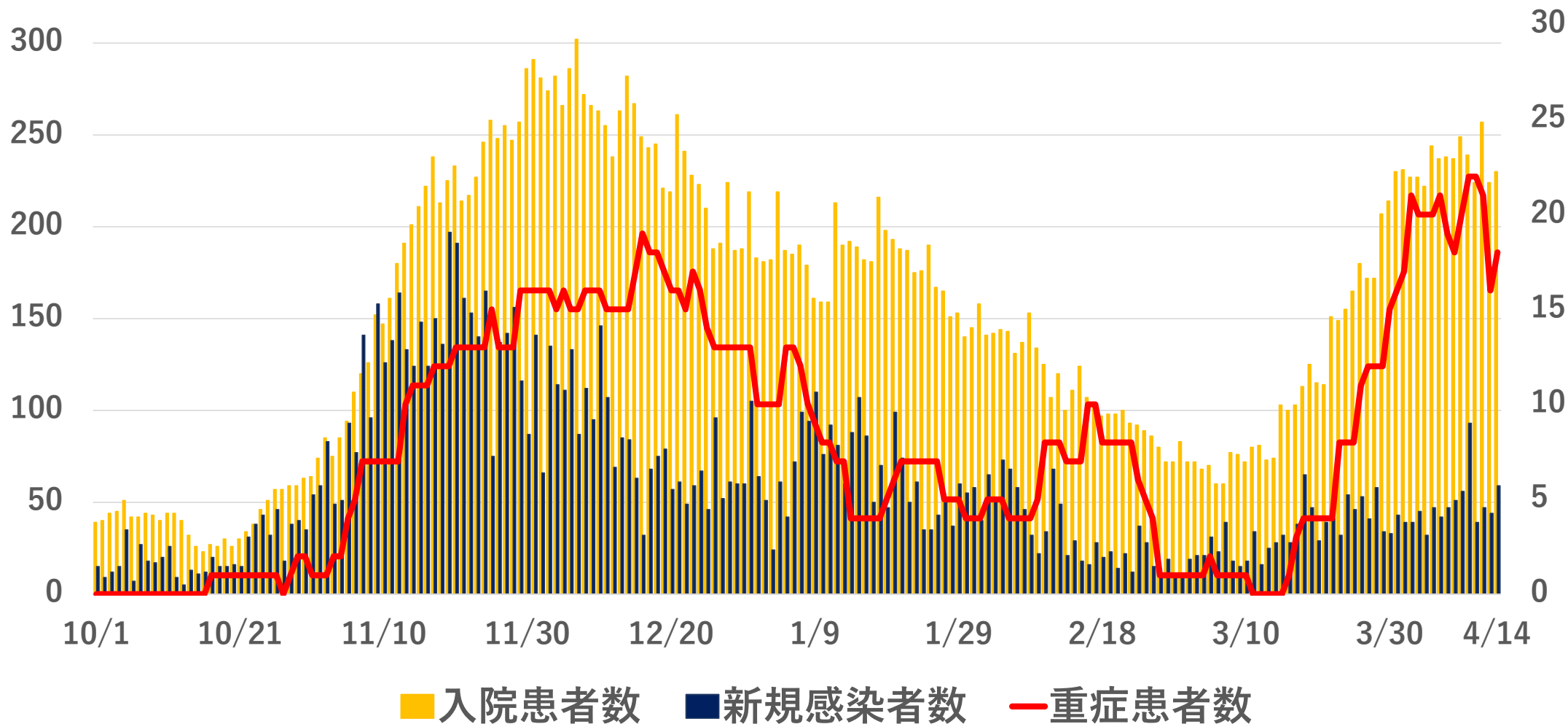
市内新規感染者数の推移



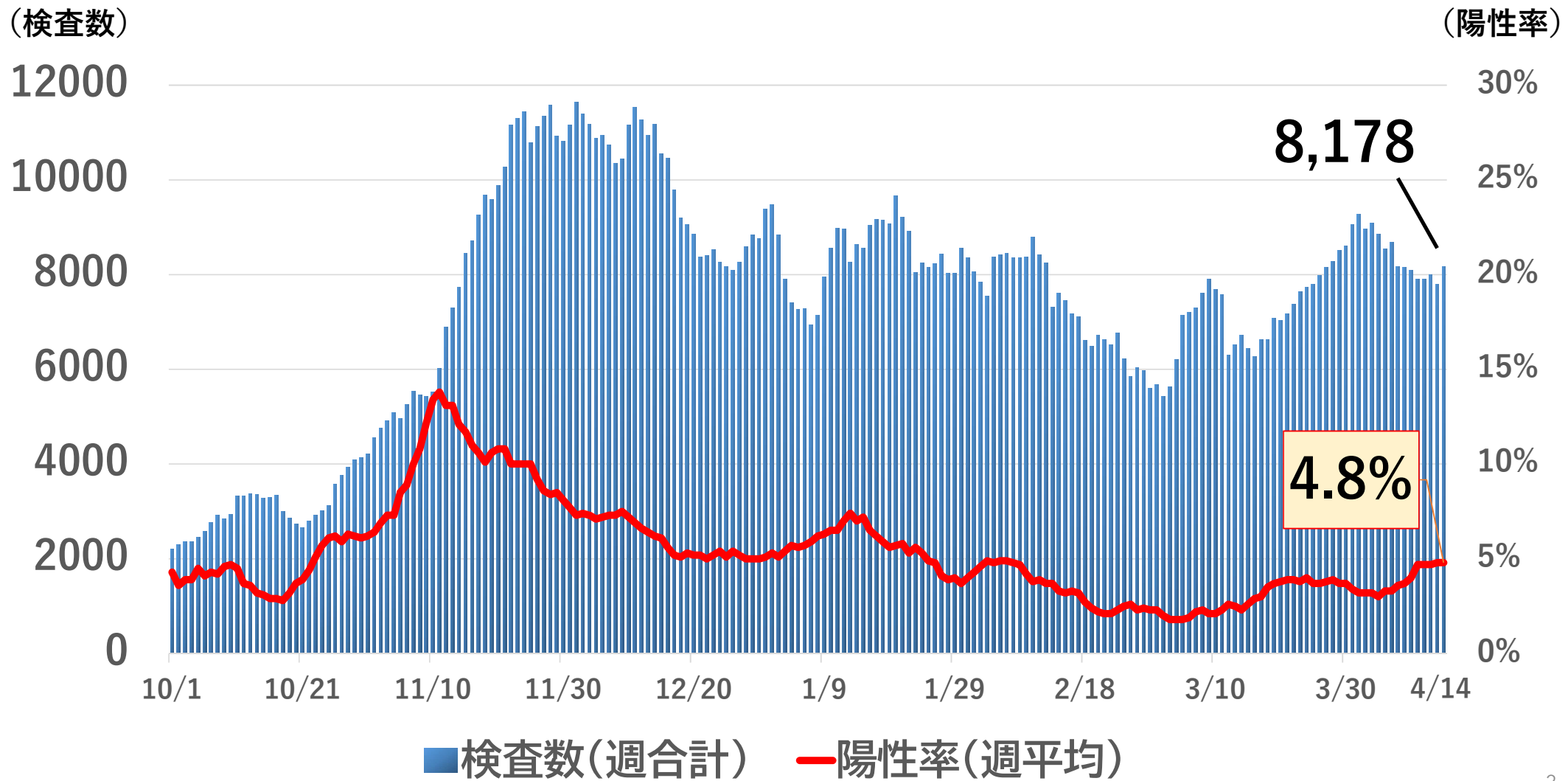
札幌市民の感染者数・入院患者数・重症患者数の推移

(新規感染者・入院患者数)

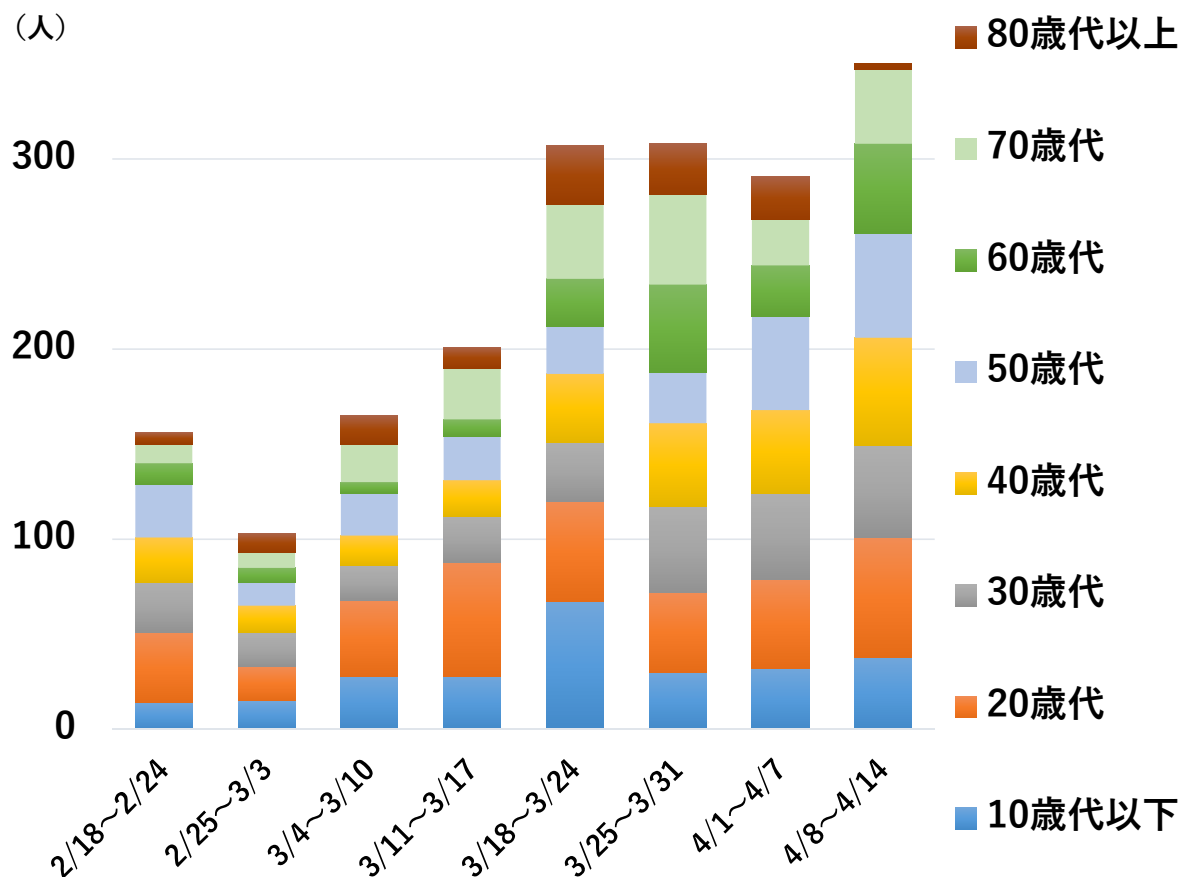
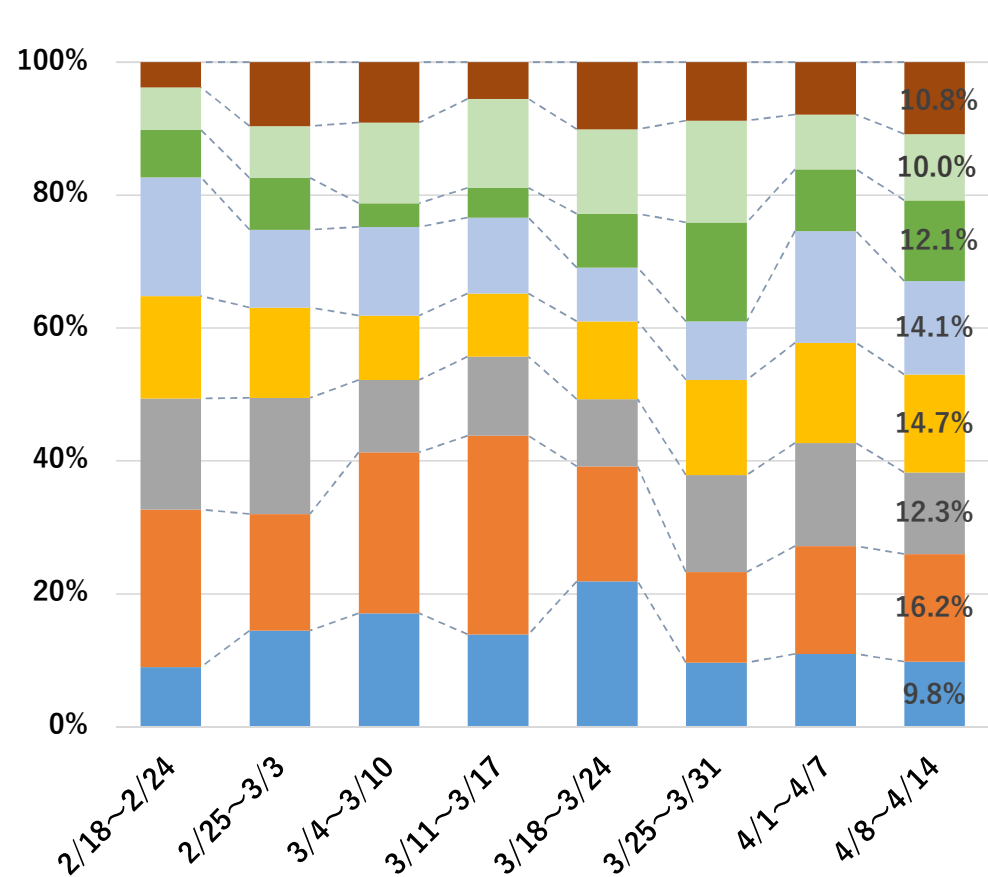
(重症患者数)



市内検査数と陽性率の推移

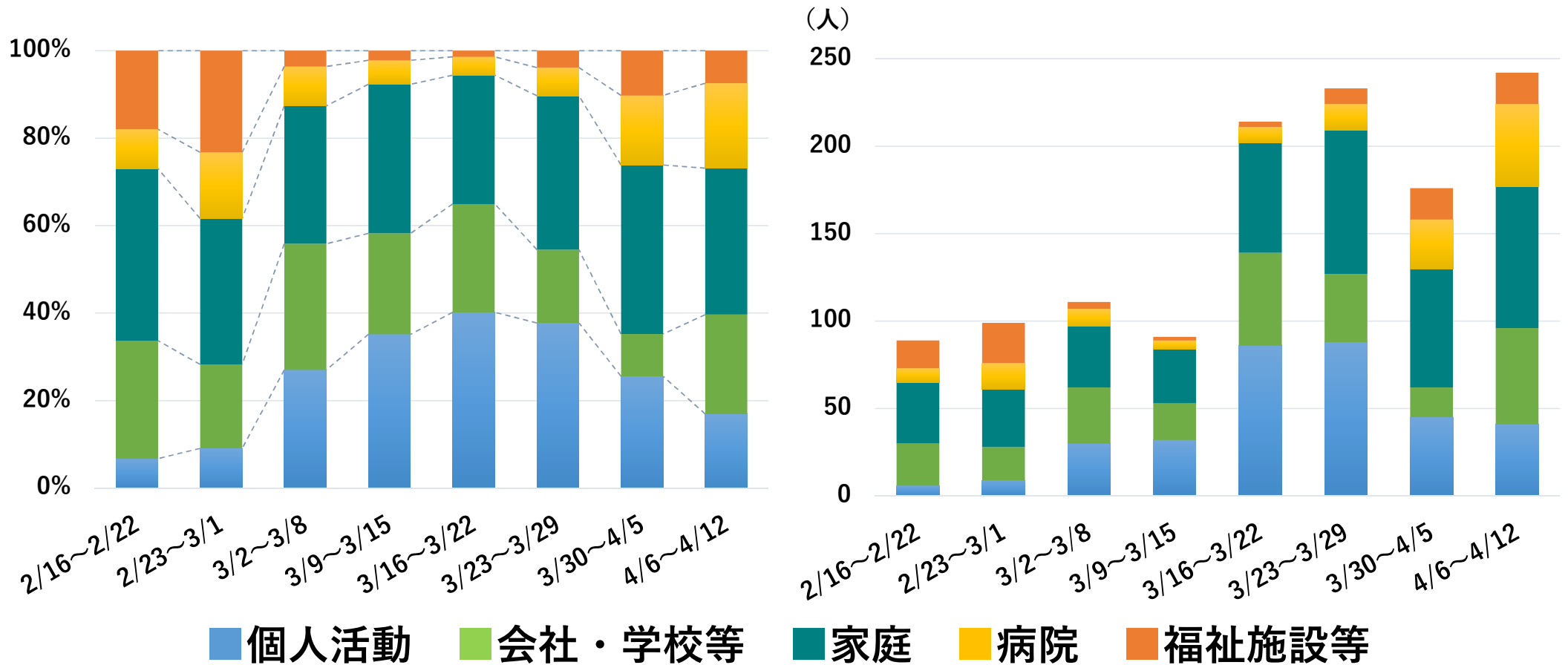


市内年齢別感染者数の割合



➤ これまでは、若年層や高齢者の感染割合が多かったが、直近では幅広い世代に感染の広がりが見られる状況

市内新規感染者（リンクあり）の感染経路



➤ 集団感染事例の発生により、病院内での感染が増加しているほか、職場を感染経路とする割合も増加。また、個人活動による感染事例も一定数発生

最近の新規感染事例の傾向（3～4月）

○ 飲食の場を介した感染が多数発生

- 3/16～4/12（変異株感染確認以降の4週間）
の個人活動による感染は260件（21%）
- このうち飲食店や自宅などでの会食・会話が7割

● 個人や地域の活動での感染例

- 地域の会館などでのサークル活動
- サークル活動を通じた飲食を伴う交友
- 地域の活動に関する会合（飲食を伴うもの）
- 健康食品の試食販売会
- 友人との自宅や飲食店での会食

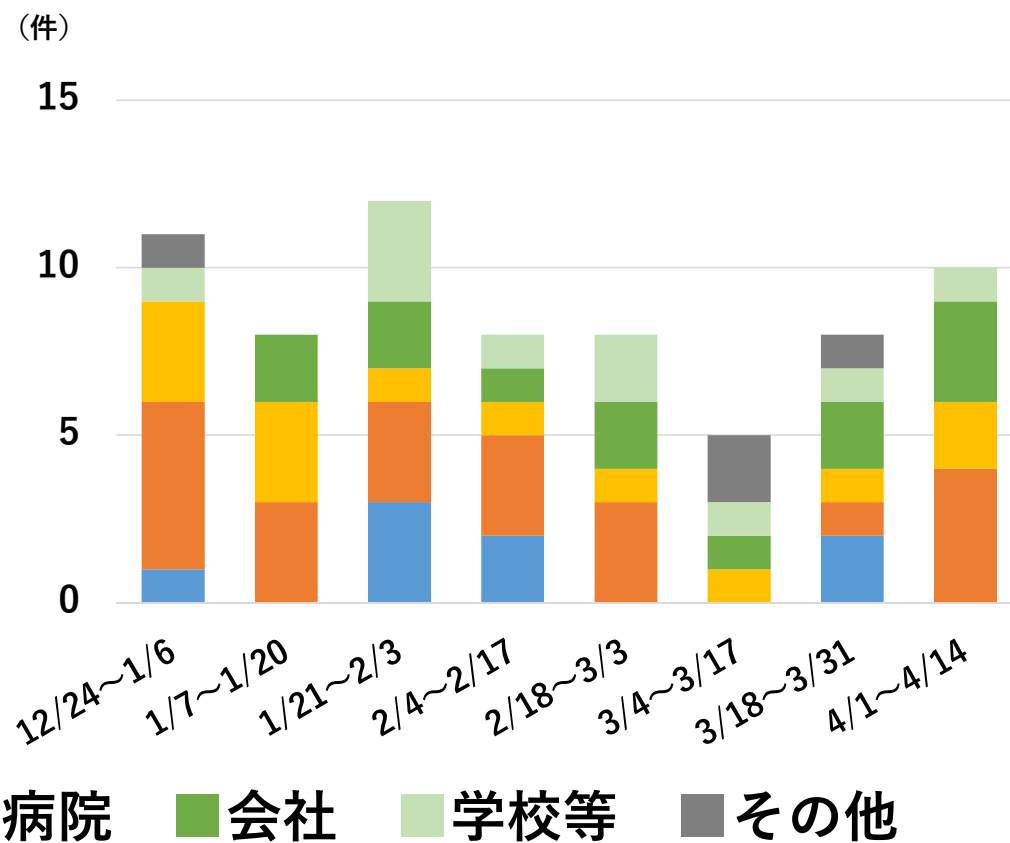
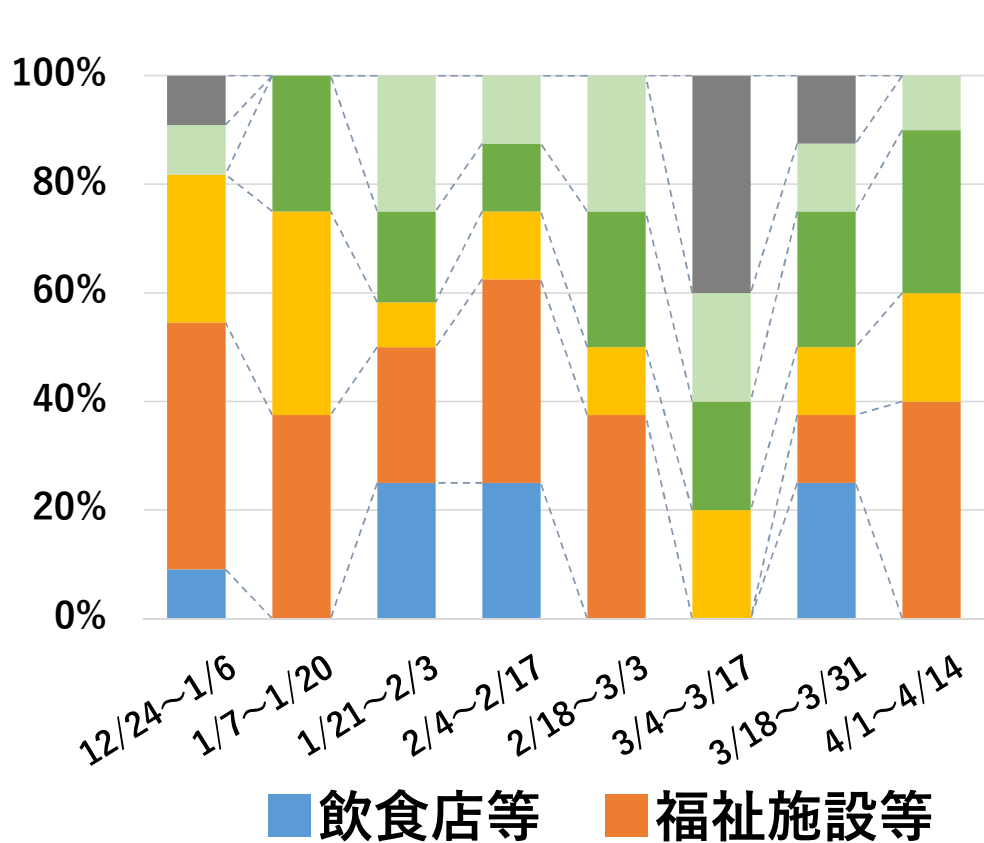
● 学生の課外活動での感染例

- サークル・部活動（休憩時、練習後の会話・飲食）
- 友人との自宅や飲食店での会食

多くの事例に共通する
「マスクなしでの
飲食や会話」

⇒（・人が集まる場
・飲食の場面）
での対策強化が必要

市内集団感染事例



➤ 直近では、病院や福祉施設等での集団感染事例が発生しており、医療体制への負荷がかかっている状況

変異株PCR(スクリーニング)検査実施状況

	新規陽性 検体数	変異株 検査数	変異株 検査 実施割合	変異株 確認数	変異株検査 陽性率
3月30日～ 4月5日	296	208	70.3%	109	52.4%
4月6日～ 4月12日	375	268	71.5%	174	64.9%