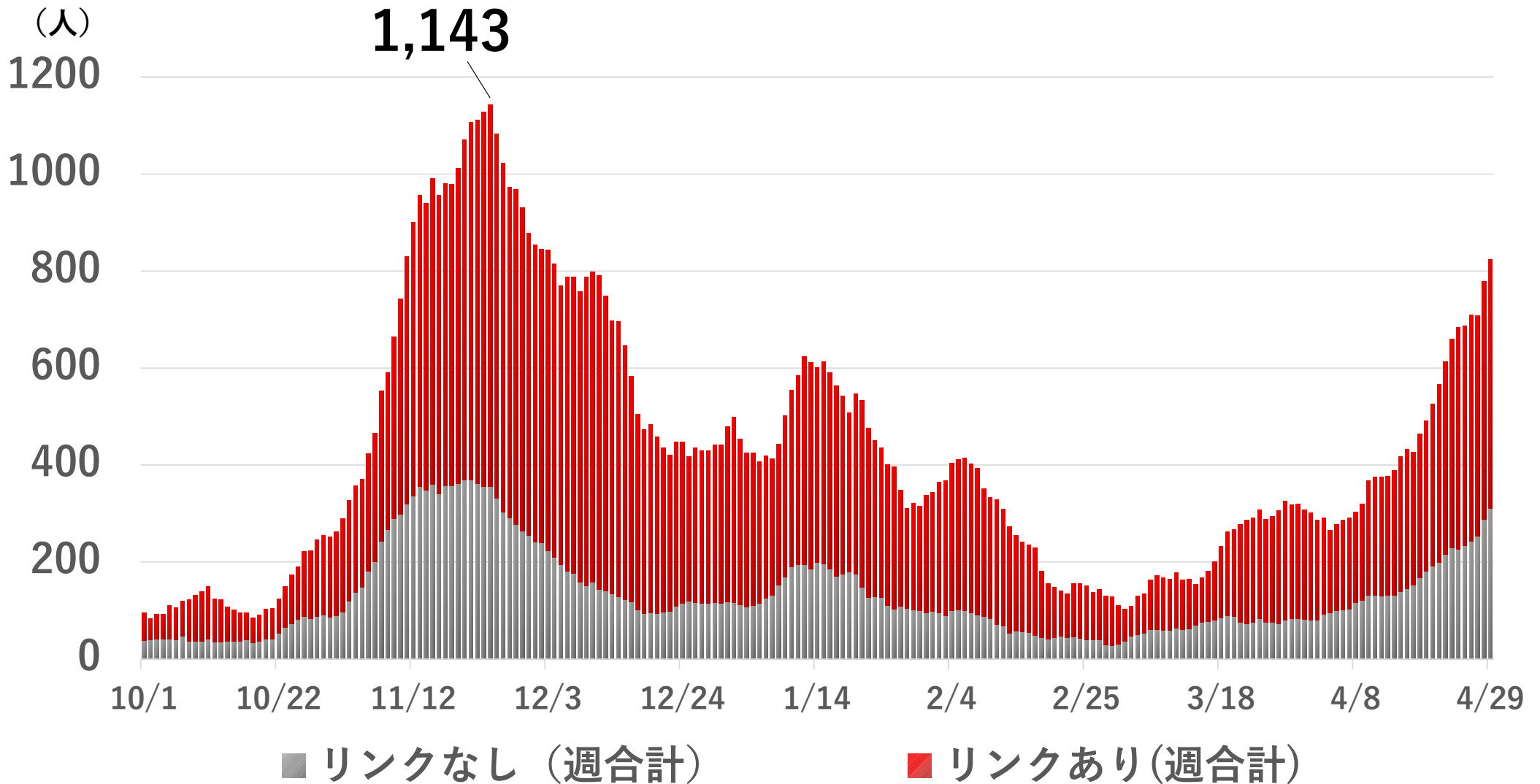


札幌市の感染状況について

令和3年4月30日
札幌市保健所

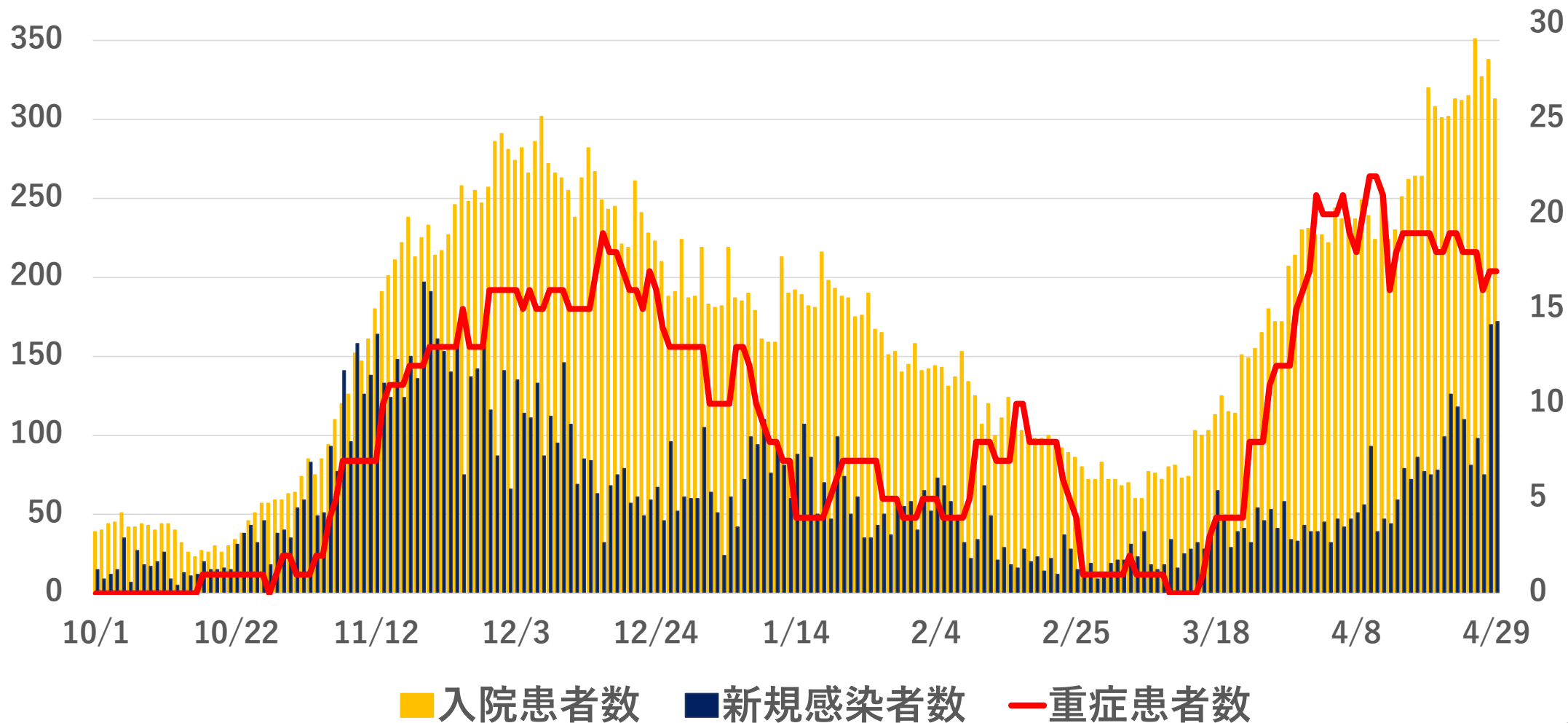
市内新規感染者数の推移



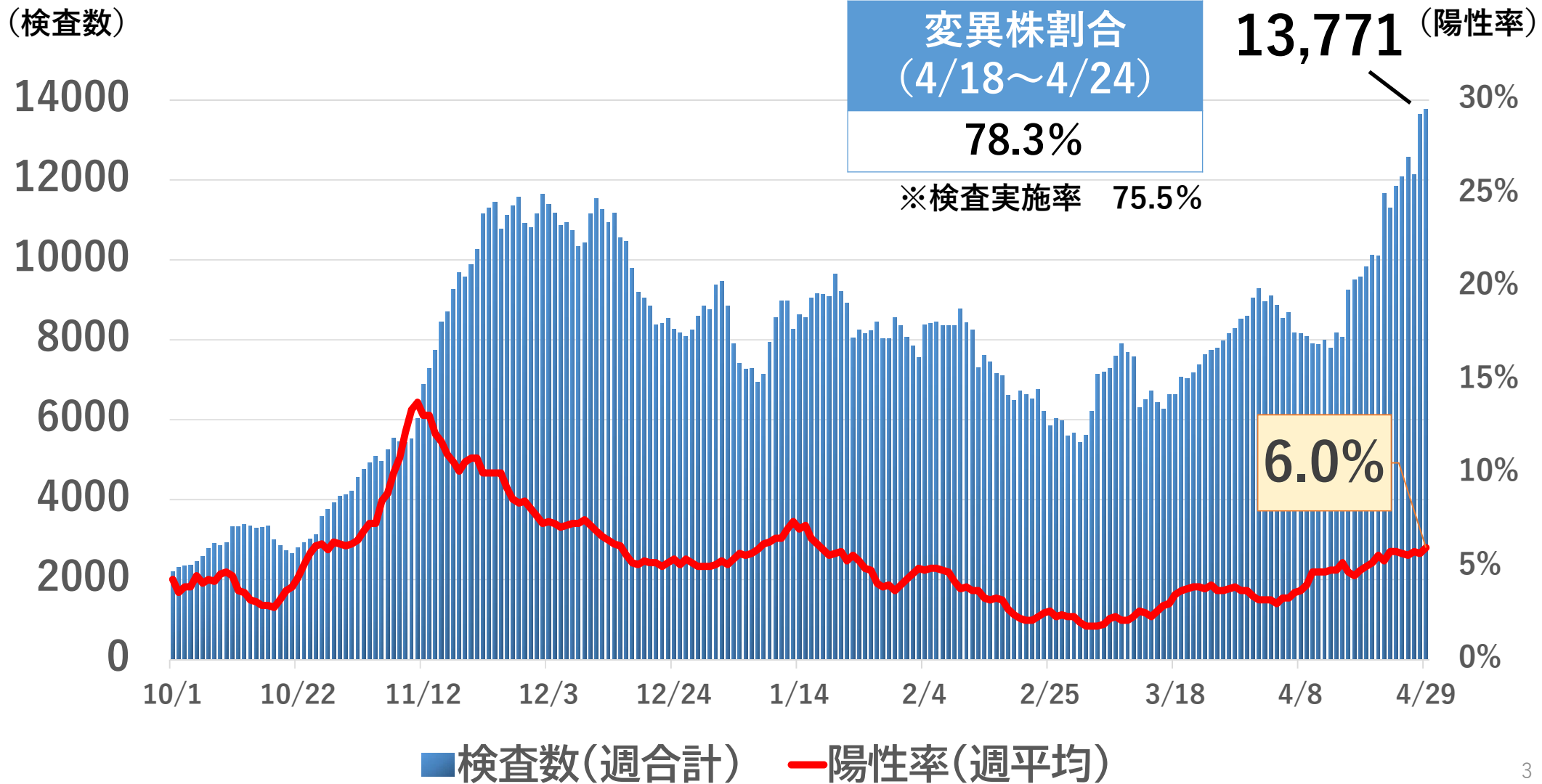
札幌市民の感染者数・入院患者数・重症患者数の推移

(新規感染者・入院患者数)

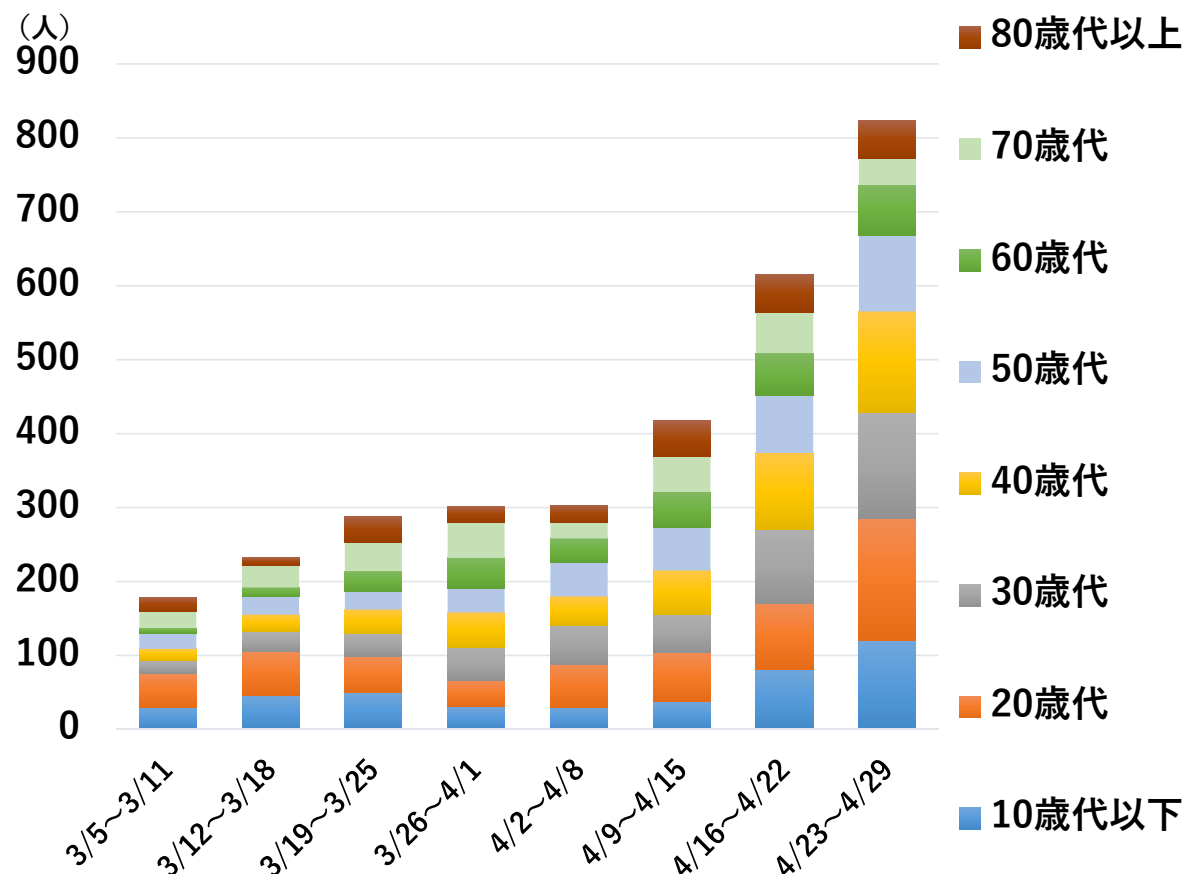
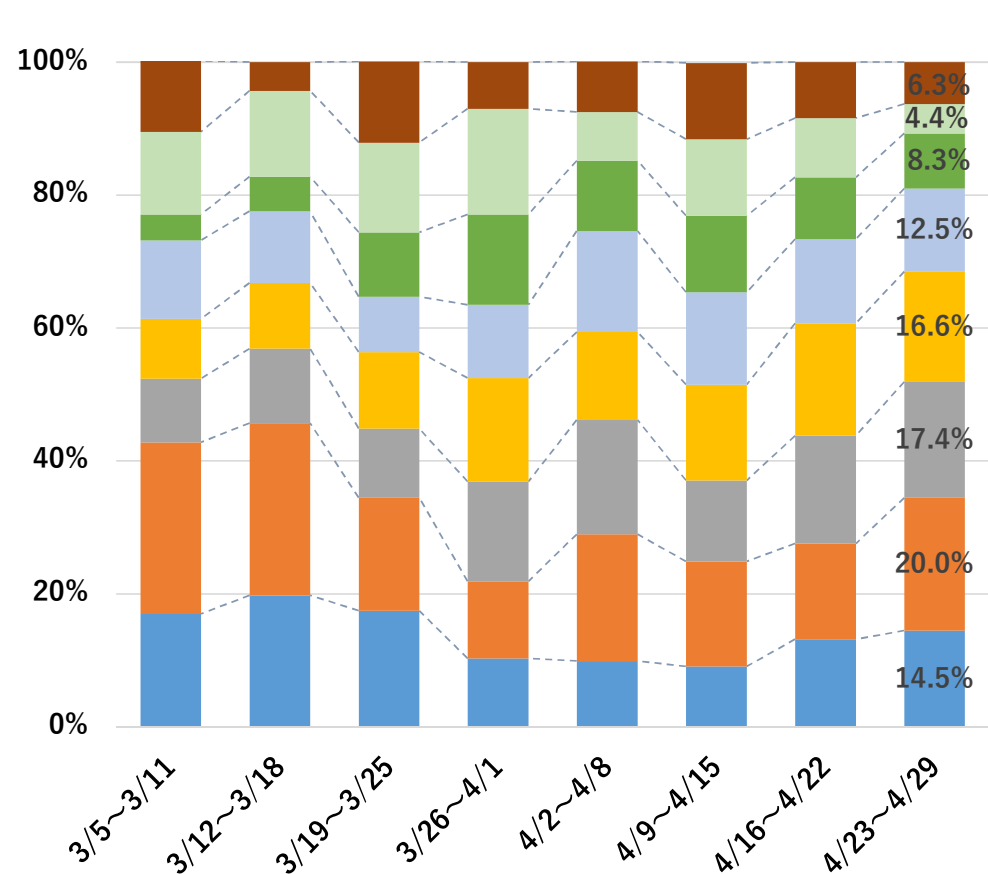
(重症患者数)



市内検査数と陽性率の推移

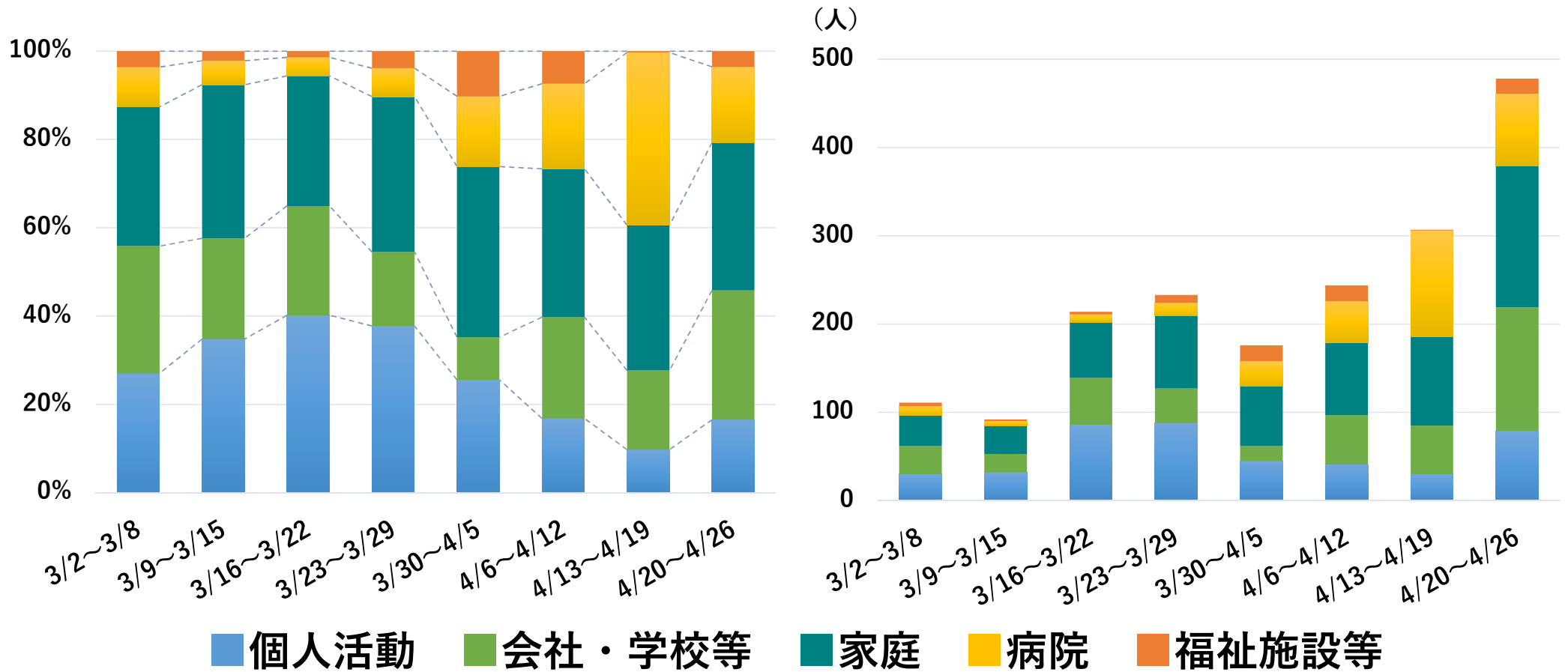


市内年齢別感染者数の割合



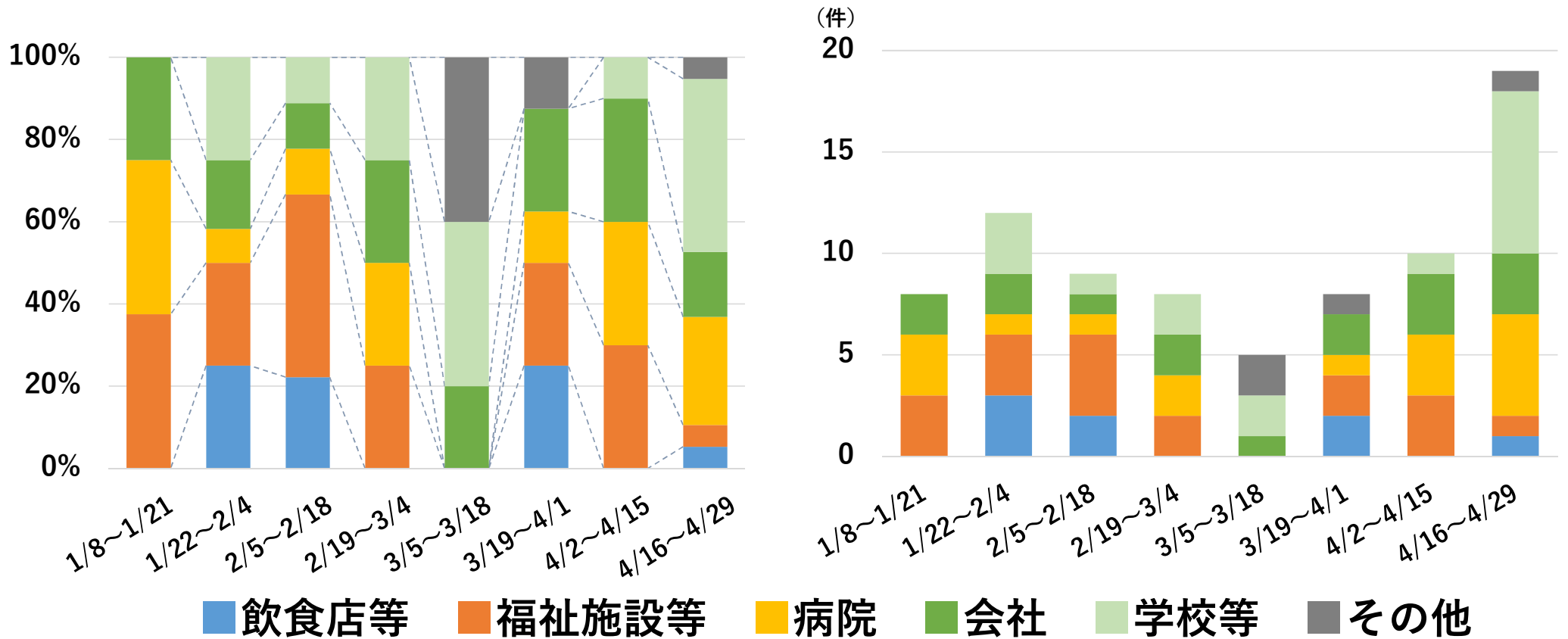
➤ これまでは幅広い世代に感染の広がりが見られていたが、直近では若年層に感染の広がりが見られる状況

市内新規感染者（リンクあり）の感染経路



➤ 市中感染の拡大により、学校や保育施設等を経路とする感染が増加しているほか、病院を経路とする感染が続いている状況

市内集団感染事例



➤ 市中感染が広がり、学校や保育施設等での集団感染事例が増加しているほか、病院での発生が続いている状況