



北海道

その先の、道へ。北海道  
Hokkaido.Expanding Horizons.

あなたのチカラを**未来**へ

農業職の業務紹介

北海道農政部農政課



# 北海道の農業

## 北海道は我が国有数の食料供給地域

- 北海道の農地面積は、全国の農地の約4分の1を占める約114万ha
- 広大な農地で地域の特色を活かした多様な農業を展開
- 食料自給率はカロリーベースで216%（令和2年度概算値）と極めて高い水準
- 安全・安心で高品質な農畜産物は国内や海外からも評価される「北海道ブランド」

## 北海道農業の役割

- 食を支える  
安全・安心で高品質な食料を安定的に供給
- 地域と経済を支える  
食品加工や観光など幅広い産業と結びつき、地域の雇用と所得を支える基幹産業
- 豊かな暮らしを守る  
自然環境の保全、美しい景観の形成のほか、地域の食を楽しみ、文化に親しむ場





# 農業職の業務

## 北海道農業・農村の発展のための施策の推進

本道農業は、農家戸数の減少や労働力不足、国際化の進展、激甚化し多発する自然災害など、様々な課題に直面しています。

こうした課題に対応しながら、北海道農業・農村が持続的に発展していくため、関係機関と連携しながら、各般の施策を着実に推進しています。

- **農家の方々が意欲を持って  
農業に取り組めるような仕組みづくり**
  - ・ 農業生産を取り巻く現状と課題を認識し、解決するための仕組みづくりを行います。
- **安全で安心な農畜産物を生産するための  
確認・ルールづくり**
  - ・ 飼料や肥料・農薬などが適正に製造・販売されているかを確認します。
  - ・ 作物や家畜の病害虫を防ぐ体制づくりや指導を行います。

### 補助事業（施設や機械の整備）



牛 舎



TMRセンター



自動操舵トラクター

### イベント・会議等



地域PR（販売促進）



就農相談会



消費拡大



北海道

その先の、道へ。北海道  
Hokkaido.Expanding Horizons.

# 農業職の業務

デスクワークだけでなく、  
現地に出て行う業務もあります！

## 検査・調査



種畜検査



生育状況調査

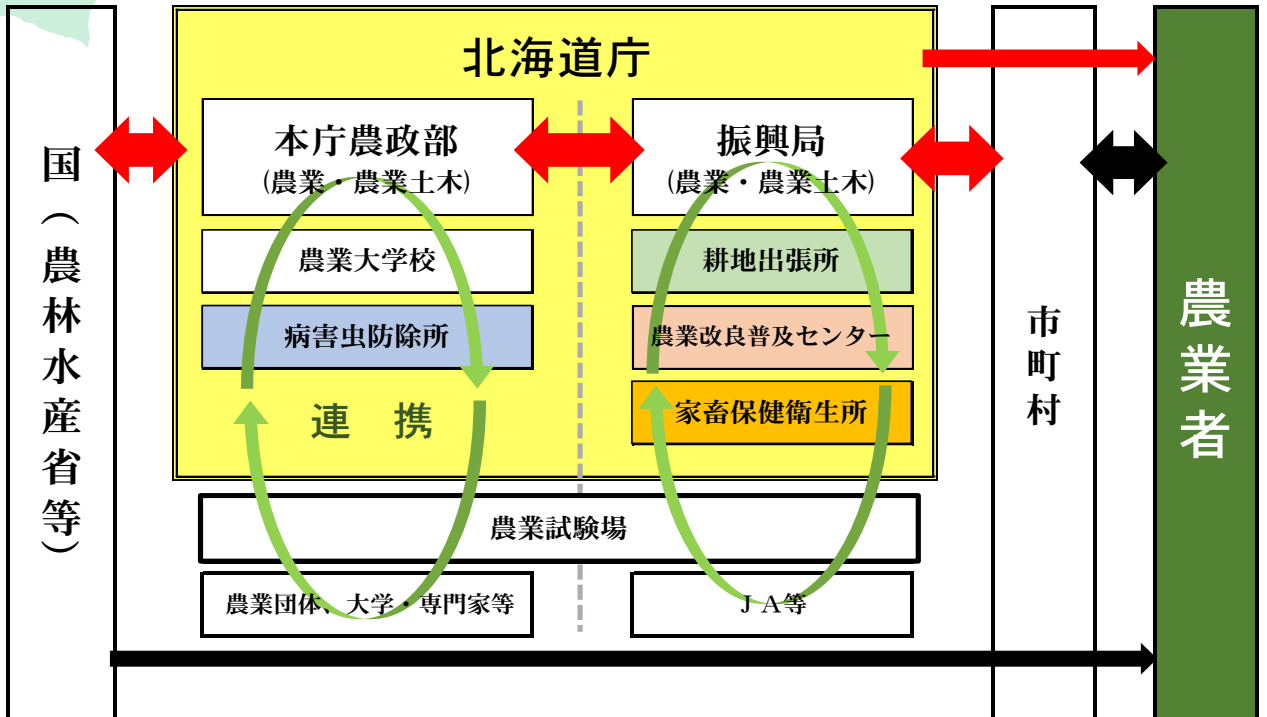


種いも検査

## 家畜伝染病防疫演習

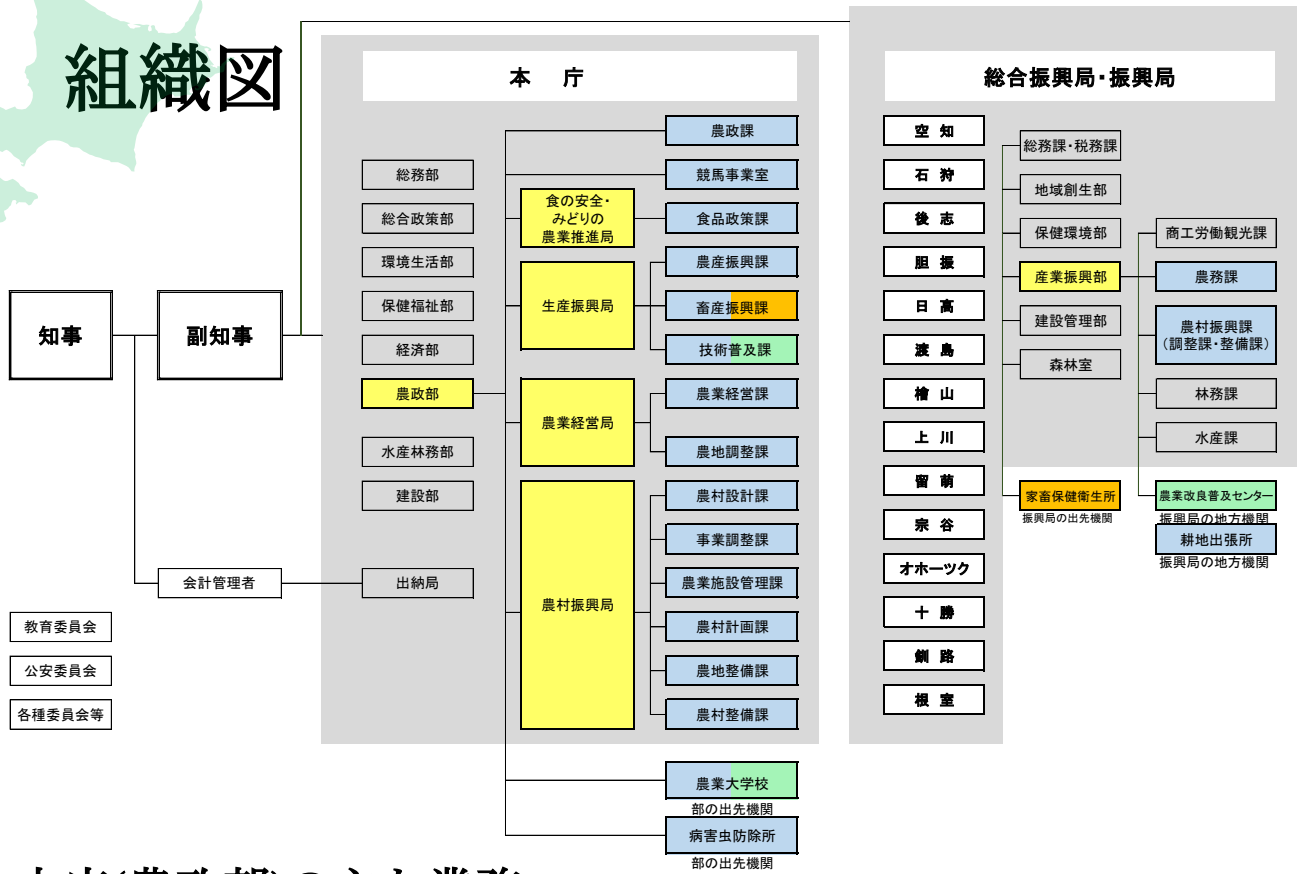


# 関係機関との連携





# 組織図



## 本庁(農政部)の主な業務

農政課	農業行政の企画や総合調整
競馬事業室	ホッカイドウ競馬の運営管理
食の安全・みどりの農業推進局	
食品政策課	農畜産物及び加工食品の流通・販路拡大、道産食品の安全・安心の確保
生産振興局	
農産振興課	米、畑作物、野菜などの農産物や酪農、肉牛、豚などの畜産物の生産振興、植物防疫、家畜衛生、新規就農の促進や農村女性の活動支援、農業技術の改良普及
畜産振興課	
技術普及課	
農業経営局	
農業経営課	農業者・農業法人の育成、農業金融、農業団体の指導監督、農地等の権利移動
農地調整課	

## 総合振興局・振興局の主な業務

産業振興部	
農務課	農政部と連携し、各地域の農業振興・農家支援

お問い合わせ先

### ■ 農業職の仕事に関すること

北海道農政部農政課人事係  
TEL 011-204-5373(直通)

### ■ 職員採用試験に関すること

北海道人事委員会事務局 任用課  
TEL. 011-204-5654(直通)

<http://www.pref.hokkaido.lg.jp/hj/nny/index.htm>

