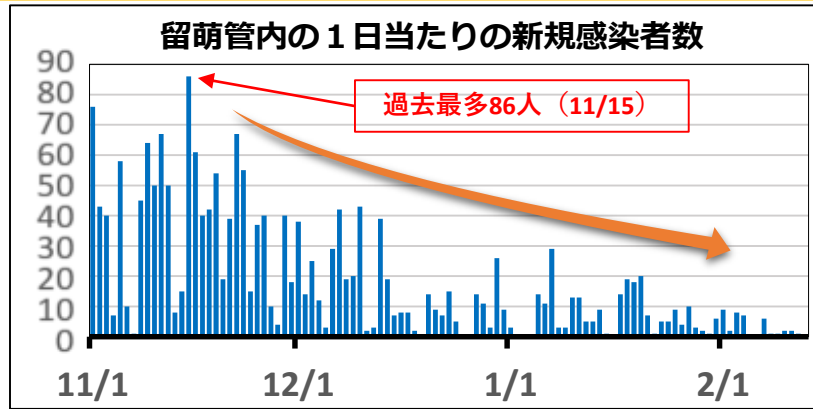


1 管内の感染状況

- 11月に過去最多（11/15：86人）を更新して以降、年明けからは、落ち着いた状況が続いている。
- 医療機関や社会福祉施設等での感染など、重症化リスクの高い方々の感染が継続している状況。



(参考) インフルエンザの流行状況 (留萌保健所)

期間	定点あたりの報告数
1/9～1/15	1.33
1/16～1/22	4
1/23～1/29	4.33
1/30～2/5	4.33
2/6～2/12	4.33

2 各取組の対応状況

住民等への注意喚起

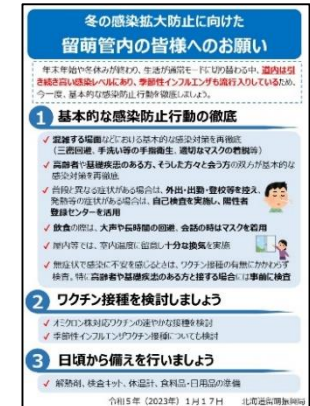
- **市町村長等と日々情報共有**を図り、感染状況や感染対策について連携
- 管内の全市町村を訪問し、**インフルエンザとの同時流行に対する注意喚起**を実施
- 年末年始の感染拡大防止に向け**市町村長との共同メッセージ**を发出
- 冬の感染拡大防止に向け、**冬期間における換気の徹底**などの啓発用リーフレットを作成し、**市町村へ周知徹底**を依頼

高齢者施設等における感染予防対策

- 医療機関や社会福祉施設等での**集団感染を未然に防ぐため、現場での感染対策を指導**
- 医療機関や社会福祉施設等への**衛生指導や資材提供**を実施
- 医療機関、DMAT事務局、指揮室との**医療提供体制についての会議**を開催



▲共同メッセージ



▲啓発用リーフレット

冬季のイベントにおける感染予防等対策 及び 社会経済活動の維持

- 市町村や商工会議所・商工会などを訪問し、**感染予防対策・安全対策の徹底**を依頼
- 関係団体との会議の場を活用し、**コロナ禍における道の経済対策等**について周知