

北海道・札幌市緊急共同宣言

北海道と札幌市は、新型コロナウイルス感染症対策に関し、第2波とも言える感染拡大の危機を早期に収束させるため、次のとおり緊急対応を実施する。

1. 札幌市内における接触機会の低減

新型コロナウイルス感染症の感染状況を踏まえ、5月6日までの間、札幌市民の方には感染リスクを高めるような不要不急の外出を控えるようお願いする。

また、他の地域の方についても、感染リスクを高めるような札幌市との不要不急の往来を控えるようお願いする。

2. 繁華街の接客を伴う飲食店等への外出自粛

国の「新型コロナウイルス感染症対策の基本的対処方針」を踏まえ、5月6日までの間、北海道内における繁華街の接客を伴う飲食店等への外出自粛について強くお願いする。併せて、これに伴い飲食店等が休業した場合には、国の責任の下、補償を行うことを求める。

3. 緊急事態宣言地域との往来自粛

北海道に来られた方に対し、北海道でこれまで実施してきた取組の周知徹底を図るとともに、2週間はご自身の体調に十分ご注意ください、不要不急の外出を控えるようお願いする。また、道民に対し、緊急事態宣言の対象となった都府県への往来を極力避けるようお願いする。

4. 学校及び公共施設の休業・休館

札幌市所管の小・中・高等学校等を対象とした一斉休業措置を4月14日から5月6日まで行うこととし、併せて、道所管の札幌市内及び札幌市からの通学生の割合が高い近隣の高等学校等についても同様の措置を講じる。

また、4月14日から5月6日までの間、不特定多数の人が利用する札幌市内の道及び札幌市所管の公共施設を休館する。

5. 医療提供体制の充実・強化

感染患者数の大幅な増加を想定し、患者の状態に応じて適切な医療を提供できるよう、重症患者・中等症患者に対応可能な病床の確保に取り組むとともに、重症患者等に対する入院医療の提供に支障をきたすと判断される場合に、軽症患者が宿泊施設等において療養できるよう、スピード感をもって準備を進めるなど、医療提供体制の一層の充実・強化に取り組む。

6. 道内経済への支援強化

新型コロナウイルス感染症により深刻な影響が出ている観光業をはじめとした北海道経済に対して、事業継続や感染収束後のV字回復に必要な取組を道市連携して進めるとともに、国への要望を行う。

令和2年4月13日

お願い

■札幌市民の皆様へ

感染リスクを高めるような不要不急の外出を控えてください。

■札幌市以外の地域の皆様へ

感染リスクを高めるような札幌市との不要不急の往来を控えてください。



◆皆様のご理解とご協力を、よろしくお願いいたします。

北海道・札幌市

令和2年4月13日

4月14日から5月6日までの間、不特定多数の人が利用する札幌市内の公共施設を休館させていただきます。

【北海道ホームページ】

- ・ 道有施設の休館等情報

<http://www.pref.hokkaido.lg.jp/hf/kth/kak/douritusisetuitiran.pdf>

【札幌市ホームページ】

- ・ 市有施設の休館等情報

<http://www.city.sapporo.jp/2019n-cov/shisetsu.html>

◆皆様のご理解とご協力を、よろしくお願いいたします。

北海道・札幌市

令和2年4月13日

お願い

**繁華街の接客を伴う飲食店等への外出
を自粛いただくよう強くお願いします。**

**密閉、密集、密接、3つの密が
より濃厚な形で重なり、
感染リスクが高まります**



◆皆様のご理解とご協力を、よろしくお願いいたします。

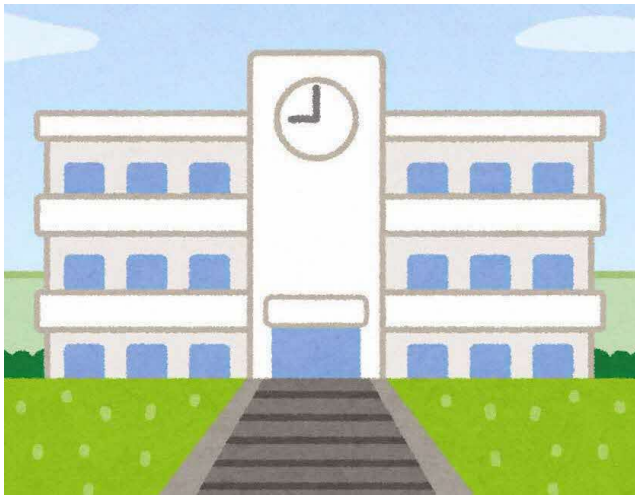
北海道・札幌市

令和2年4月13日

4月14日から5月6日の間、

■札幌市では、**市が所管する小・中・高校等の一斉休校**を実施いたします。

■道では、**札幌市内の学校、札幌市からの通学生の割合が高い近隣の高校等**について同じく休校いたします。



◆皆様のご理解とご協力を、よろしく申し上げます。

北海道・札幌市

■感染者数の大幅な増加を想定し**病床確保**に取り組みます。

■軽症な患者さんが**宿泊施設等**において**療養**できるよう速やかに準備を進めます。



地域の医療を守るために、以下の症状のある方は医療機関に行く前に「帰国者・接触者相談センター」にご相談ください。

- (1) 風邪の症状や37.5℃以上の発熱が4日以上続いている。
(解熱剤を飲み続けなければならないときを含みます)
- (2) 強いだるさ(倦怠感)や息苦しさ(呼吸困難)がある。

※高齢者や基礎疾患等のある方は、風邪の症状や37.5℃以上の発熱が2日程度続く場合、又は強いだるさ(倦怠感)や息苦しさ(呼吸困難)がある場合

◆皆様のご理解とご協力を、よろしくお願いいたします。

北海道・札幌市

■帰国者・接触者相談センター 一覧

道内の帰国者・接触者相談センター	電話番号	開設時間
札幌市保健所 (救急安心センターさっぽろ【受診相談】)	011-272-7119 (#7119)	24時間
旭川市保健所	0166-25-9848	8:45～21:00 (土日祝も含む)
市立函館保健所	0138-32-1547	平日8:45～17:30 土曜8:45～12:00
小樽市保健所	0134-22-3110	平日8:50～17:20

上記以外にお住まいの方

道立保健所	※下記参照	平日8:50～17:30
北海道庁 健康安全局 地域保健課	011-204-5020	24時間

※道立保健所一覧

<http://www.pref.hokkaido.lg.jp/hf/kth/kak/tkh/hokensho/hokensho.htm>