

北海道立十勝圏地域食品加工技術センター 委託業務処理要領（排水処理設備）

1. 排水処理施設位置

別添図面。

2. 排水系統及び廃水処理システムフロー

別添図面。

3. 実施方法

(1) 毎月1回（月末）の定期点検とする。

(2) (1) 以外、必要により委託者の要請により実施する。

4. 業務内容

(1) 別添北海道立十勝圏地域食品加工技術センター排水処理施設保守点検カード記載項目の保守点検。

(2) 汚泥槽の剰余汚泥引き抜き及び産廃処理

年間の回数、引抜量、時期は、委託者と打合せにより適期に、適切な方法で実施する。

(3) グリストラップの汲み取り、清掃、脱臭剤投入

年間の回数、時期は、委託者と打合せにより適期に、適切な方法で行う。

(4) その他

ア アルカリタンク、酸タンクの薬剤補充

イ ブロワーのオイル補充、クリーナー清掃

ウ その他必要と認められること。

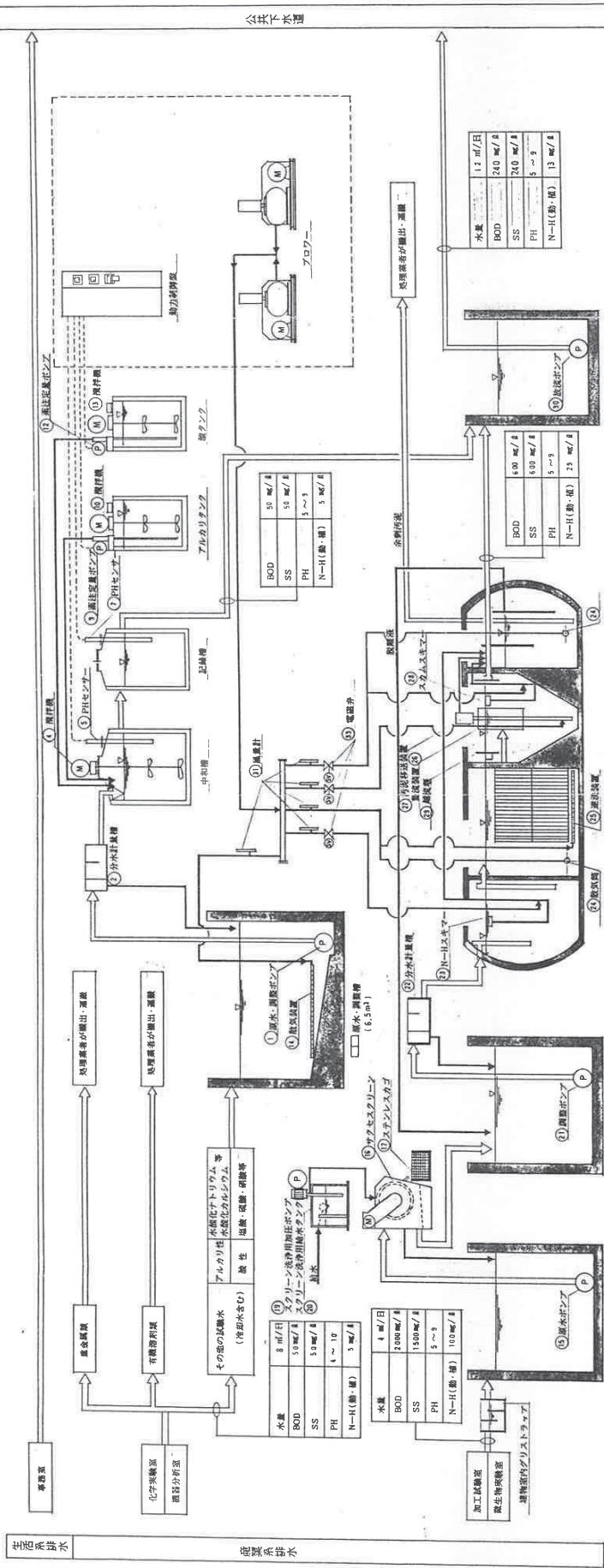
北海道立十勝圏地域食品加工技術センター

排水処理施設保守点検票

令和 年 月 日

名称	北海道立十勝圏地域食品加工技術センター			設置場所	帯広市西22条北2丁目23番地10				
維持管理業者	㈱北海道エコシス	登録番号		管理技術者	氏名				
処理対象	化学実験室・加工試験室	処理方法	接触ばっ気方式	前回点検日	令和	年	月	日	
設置年	94/04/01	処理水量		前回汚泥引抜	令和	年	月	日	
天候	晴 曇 雨 雪	気温	℃	測定時刻	時	～	時		
機器類 点検項目		異常の有無				特記事項			
		指示計	運転	異常音	異常熱				
原水調整ポンプ No.1		有無	有無	有無	有無				
原水調整ポンプ No.2		有無	有無	有無	有無				
原水ポンプ No.1		有無	有無	有無	有無				
原水ポンプ No.2		有無	有無	有無	有無				
調整ポンプ No.1		有無	有無	有無	有無				
調整ポンプ No.2		有無	有無	有無	有無				
放流ポンプ No.1		有無	有無	有無	有無				
放流ポンプ No.2		有無	有無	有無	有無				
ブロワー No.1		有無	有無	有無	有無				
ブロワー No.2		有無	有無	有無	有無				
サクセススクリーン		有無	有無	有無	有無				
スクリーン洗浄用加圧ポンプ		有無	有無	有無	有無				
攪拌機（酸タンク用）			有無	有無	有無				
攪拌機（アルカリタンク用）			有無	有無	有無				
攪拌機（中和槽用）			有無	有無	有無				
薬注定量ポンプ（酸用）			有無	有無	有無				
薬注定量ポンプ（アルカリ用）			有無	有無	有無				
電磁弁 No.1			有無	有無	有無				
電磁弁 No.2			有無	有無	有無				
電磁弁 No.3			有無	有無	有無				
pH記録計		有無	有無	有無	有無				
水質検査項目	色相	臭気	水温	pH	透視度	SV%	D O	特記	
流入水					---	---	---		
スクリーンユニット		---	---	---	---	---	---		
計量槽		---	---	---	---	---	---		
ばっ気室					---	---			
放流水						---	---		
酸タンク	補充量							試験室（Ⅰ）	清掃、異常の有・無
アルカリタンク	〃							試験室（Ⅱ）	清掃、異常の有・無
剰余汚泥引抜量								試験室 ^グ リストラップ	の脱臭剤投入
その他の異常の有・無								試験室 ^グ リストラップ	の汲取 清掃実施

排水系統図及び廃水処理システムフローシート



槽名称

記号	槽名称	備考
①	ろ過機	ろ過機
②	浮遊物除去機	浮遊物除去機
③	脱色機	脱色機
④	脱色機	脱色機
⑤	脱色機	脱色機
⑥	脱色機	脱色機
⑦	脱色機	脱色機
⑧	脱色機	脱色機
⑨	脱色機	脱色機
⑩	脱色機	脱色機

機器一覧表

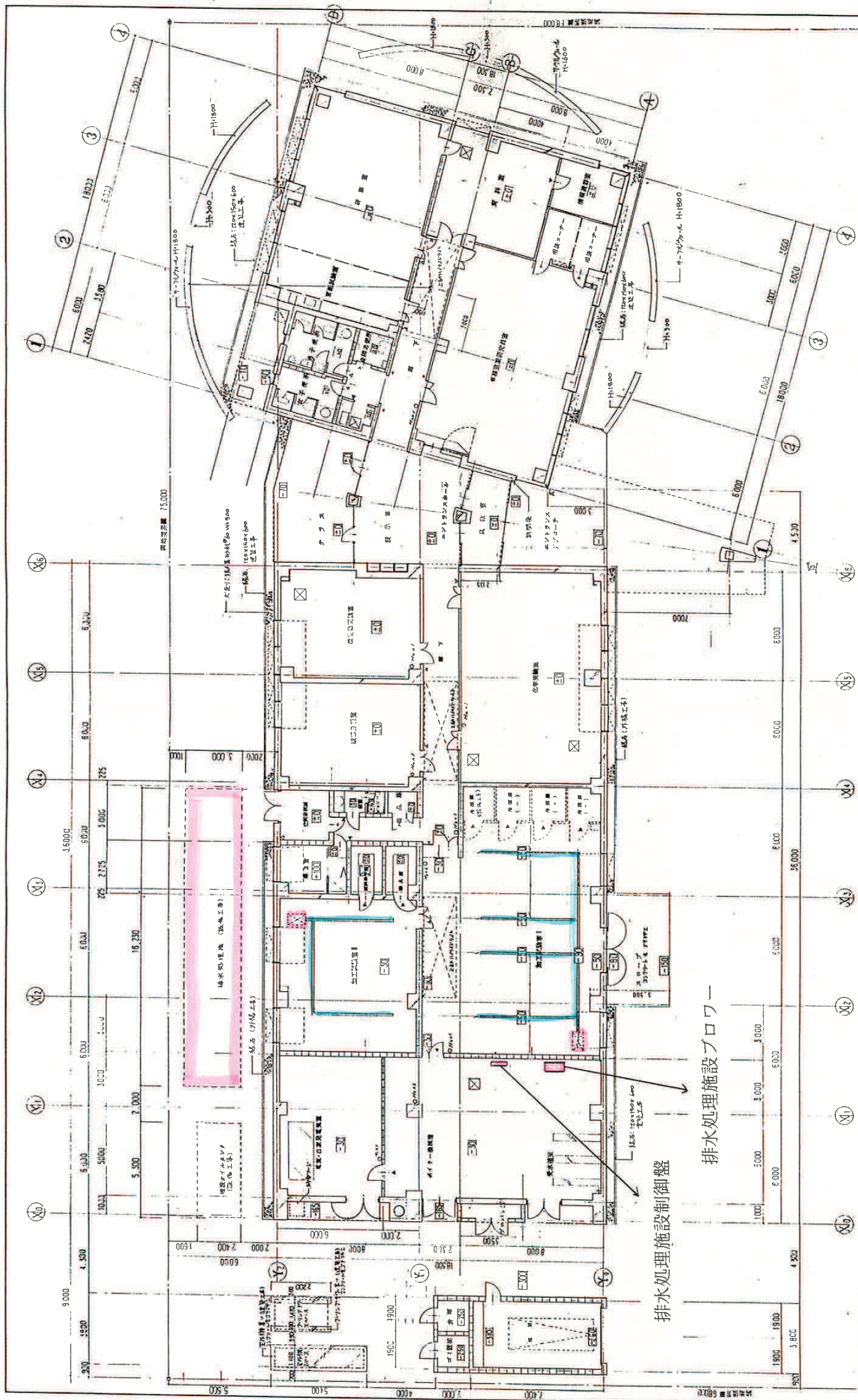
記号	機器名	仕様	台数	出力	運転仕様	備考
①	ろ過機	ろ過機	1			
②	浮遊物除去機	浮遊物除去機	1			
③	脱色機	脱色機	1			
④	脱色機	脱色機	1			
⑤	脱色機	脱色機	1			
⑥	脱色機	脱色機	1			
⑦	脱色機	脱色機	1			
⑧	脱色機	脱色機	1			
⑨	脱色機	脱色機	1			
⑩	脱色機	脱色機	1			

記号	機器名	仕様	台数	出力	運転仕様	備考
⑪	脱色機	脱色機	1			
⑫	脱色機	脱色機	1			
⑬	脱色機	脱色機	1			
⑭	脱色機	脱色機	1			
⑮	脱色機	脱色機	1			
⑯	脱色機	脱色機	1			
⑰	脱色機	脱色機	1			
⑱	脱色機	脱色機	1			
⑲	脱色機	脱色機	1			
⑳	脱色機	脱色機	1			

記号	機器名	仕様	台数	出力	運転仕様	備考
㉑	脱色機	脱色機	1			
㉒	脱色機	脱色機	1			
㉓	脱色機	脱色機	1			
㉔	脱色機	脱色機	1			
㉕	脱色機	脱色機	1			
㉖	脱色機	脱色機	1			
㉗	脱色機	脱色機	1			
㉘	脱色機	脱色機	1			
㉙	脱色機	脱色機	1			
㉚	脱色機	脱色機	1			

図号	5-19-C	設計	小野設計
図名	排水処理システムフローシート	設計	小野設計
年月	昭和53年3月	設計	小野設計
図尺	320mm x 140mm	設計	小野設計
製図	小野設計	設計	小野設計
校核	小野設計	設計	小野設計
承認	小野設計	設計	小野設計
備考		設計	小野設計

製図	小野設計	設計	小野設計
校核	小野設計	設計	小野設計
承認	小野設計	設計	小野設計
備考		設計	小野設計



凡例

RC 丸
CB N
LG S
鋼筋コンクリート

ドレーン (H150)
排水口 (H150)
排水設備 (H150)
排水設備 (H150)

排水処理設備

排水処理機 (強水工) 設置工事

排水処理制御盤

排水処理設備

北沢通信システム株式会社 (住所) 北沢通信システム株式会社 北沢通信システム株式会社

設計者 北沢通信システム株式会社 設計者 北沢通信システム株式会社

監理者 北沢通信システム株式会社 監理者 北沢通信システム株式会社

現場主任 北沢通信システム株式会社 現場主任 北沢通信システム株式会社

現場作業員 北沢通信システム株式会社 現場作業員 北沢通信システム株式会社

北沢通信システム株式会社 (住所) 北沢通信システム株式会社 北沢通信システム株式会社

北沢通信システム株式会社 北沢通信システム株式会社

北沢通信システム株式会社 北沢通信システム株式会社

北沢通信システム株式会社 北沢通信システム株式会社

北海道立十勝圏地域食品加工技術センター
委託業務処理要領（産業廃棄物収集・運搬・処理）

甲の事業所から排出される産業廃棄物（以下「廃棄物」という。）の収集・運搬・処理処分業務に関し次のとおり定める。

1. （産業廃棄物の種類）

甲所有の排水処理施設（汚泥濃縮貯留槽）から発生する汚泥及びグリストラップ清掃時の汲み取り水。

2. （乙の業務範囲）

乙の業務の範囲は以下のとおりであり、乙はこの事業範囲を証するものとして、許可証の写しを甲に提出する。なお許可事項に変更のあったときは、乙は速やかにその旨を甲に通知するとともに、変更後の許可証の写しを甲に提出する。

	（産業廃棄物収集運搬業）	（産業廃棄物処分業）
許可都道府県	: 北海道	北海道
許可の有効期限	: 令和7年8月14日	令和7年8月14日
事業の区分	: 別紙許可証	別紙許可証
事業の範囲	: 別紙許可証	別紙許可証
許可条件	: -----	-----
許可番号	: 00110004834	00140004834

3. （産業廃棄物の処分）

乙は、排出された廃棄物を、次の場所で最終処分を行うものとし、法令に従い適正な方法で処分をおこなわなければならない。

施設の種類	: 管理型最終処分場
設置場所	: 中川郡豊頃町安骨389番地、390番地1、391番地1、392番地
処理能力	: 面積 20,541立方メートル、容積 119,615立方メートル
許可年月日	: 平成22年4月16日
許可番号	: 十環生第175-2号

4. （業務の完了報告）

廃棄物の収集・運搬・処理処分の完了報告は、産業廃棄物管理票の写しの返送によるものとする。

清掃業務委託仕様書

1. 契約期間 令和6年4月1日から令和8年3月31日まで
2. 業務時間及び数量

	回数	実施日、時間、時期	数量
(1)床清掃			
日常清掃	毎日	閉館日以外：9～17時	408.0㎡
定期清掃	1回/週	閉館日以外：9～17時	327.3㎡
特別清掃	4回/年	閉館日	232.0㎡
(2)ガラス清掃			
日常清掃	毎日	閉館日以外：9～17時	4.2㎡
定期清掃	1回/月	閉館日以外：9～17時	57.9㎡
特別清掃	2回/年	閉館日	372.3㎡
(3)照明清掃	1回/年	閉館日 1 2月	蛍光灯 106基
(4)ブラインド清掃	1回/年	閉館日 1 2月	115.6㎡

※閉館日 毎週土・日曜日、祝祭日、年末年始（12月29日から1月3日まで）

3. 対象施設 北海道立十勝圏地域食品加工技術センター
帯広市西22条北2丁目23番地10 鉄筋コンクリート平屋建
4. 業務内容

(1)床等の清掃

①日常清掃

- ・床面の塵埃、汚れの除去
- ・玄関マットの汚れの除去
- ・屑かごの清掃及びゴミ、茶殻の処理
- ・便器・汚物入れの水洗い、薬品洗浄
- ・トイレトペーパーの補充

②定期清掃

- ・床面の塵埃、汚れの除去
- ・会議、応接用テーブルの上の塵埃を除去、汚れの拭き取り
- ・屑かごの清掃及びゴミの処理

③特別清掃

- ・床面の水洗、ワックス塗布、磨き上げ

(2)ガラス清掃

①日常清掃

- ・事務室受付窓の水拭き及び乾拭き
- ・便所カガミ、洗面台カガミの水拭き及び乾拭き

②定期清掃

- ・風除室ガラスは洗剤を使用して水拭き後、乾拭き
- ・展示室のガラスは洗剤を使用し水拭き後、乾拭き（2.2mの高さまで）
- ・出入口窓のガラスを洗剤等を使用し水拭き後、乾拭き

③特別清掃

- ・窓ガラス及び窓枠両面の塵埃は、水拭き又は洗剤等を使用して除去したあと乾拭き

(3)ブラインド・照明清掃

- ・水拭き又は洗剤を使用し、塵埃を除去後、乾拭き

5. 清掃資機材等

- ・清掃に係る資材・機材は、受託者の負担とする。
- ・トイレトペーパーは発注者の負担とする。

6. 清掃対象の仕様等

床 清 掃

(日常清掃)

名 称	床 材 質	床面積 (㎡)	清掃回数	清掃面積 (㎡)
(専用区域)				
事務室	長尺塩ビシート	89.2	1 / 日	89.2
研修室	フローリングボード	83.9	1 / 日	83.9
資料室	長尺塩ビシート	36.4	1 / 日	36.4
相談室	長尺塩ビシート	11.5	1 / 日	11.5
準備室	カーペット	11.5	1 / 日	11.5
加工試験室Ⅰ				(ゴミの処理)
加工試験室Ⅱ				(ゴミの処理)
(共用区域)				
エントランスホール	クリンカータイル	42.4	1 / 日	42.4
廊下	長尺塩ビシート	66.0	1 / 日	66.0
便所・湯沸室	長尺塩ビシート	28.9	1 / 日	28.9
シャワー室	長尺塩ビシート	4.2	1 / 日	4.2
アプローチ	磁器タイル	16.0	1 / 日	16.0
テラス	磁器タイル	8.0	1 / 日	8.0
風除室	磁器タイル	10.0	1 / 日	10.0
計		408.0		408.0

(定期清掃)

名 称	床 材 質	床面積 (㎡)	清掃回数	清掃面積 (㎡)
(専用区域)				
加工試験室Ⅰ	ウレタン塗床	109.3	1 / 週	109.3
加工試験室Ⅱ	ウレタン塗床	62.0	1 / 週	62.0
機器分析室	エポキシ塗床	41.3	1 / 週	41.3
微生物実験室	エポキシ塗床	38.8	1 / 週	38.8
化学実験室	エポキシ塗床	75.9	1 / 週	75.9
計		327.3		327.3

(特別清掃)

名 称	床 材 質	床面積 (㎡)	清掃回数	清掃面積 (㎡)
(専用区域)				
事務室	長尺塩ビシート	89.2	4 / 年	89.2
資料室	長尺塩ビシート	36.4	4 / 年	36.4
相談室	長尺塩ビシート	11.5	4 / 年	11.5
(共用区域)				
廊下	長尺塩ビシート	66.0	4 / 年	66.0
便所・湯沸室	長尺塩ビシート	28.9	4 / 年	28.9
計		232.0		232.0

ガラス清掃

(日常清掃)

名 称	ガラス部位	面積 (m ²)	清掃回数	清掃面積 (m ²)
事務室	受付窓	1.5	1 / 日	1.5
トイレ	カガミ	1.8	1 / 日	1.8
シャワー室	洗面台カガミ	0.9	1 / 日	0.9
計		4.2		4.2

(定期清掃)

名 称	ガラス部位	面積 (m ²)	清掃回数	清掃面積 (m ²)
風除室	外側 裏表	18.6	1 / 月	18.6
風除室	内側 裏表	17.9	1 / 月	17.9
展示室	北側 裏表	21.4	1 / 月	21.4
計		57.9		57.9

(特別清掃)

名 称	ガラス部位	面積 (m ²)	清掃回数	清掃面積 (m ²)
(屋内)				
事務室	内側	32.2	2 / 年	32.2
相談コーナー	内側	9.2	2 / 年	9.2
情報機器室	内側	8.4	2 / 年	8.4
資料室	内側	4.6	2 / 年	4.6
研修室	内側	22.7	2 / 年	22.7
便所	内側	1.4	2 / 年	1.4
エントランスホール	上部内側	21.4	2 / 年	21.4
化学実験室	内側	9.4	2 / 年	9.4
機器分析室	内側	4.7	2 / 年	4.7
微生物実験室	内側	4.7	2 / 年	4.7
準備室	内側	2.8	2 / 年	2.8
加工実験室 I	内側	6.2	2 / 年	6.2
加工実験室 II	内側	6.2	2 / 年	6.2
小 計		133.9		133.9
(屋外)				
事務室	外側	45.0	2 / 年	45.0
相談コーナー	外側	12.9	2 / 年	12.9
情報機器室	外側	17.7	2 / 年	17.7
資料室	外側	6.5	2 / 年	6.5
研修室	外側	31.8	2 / 年	31.8
便所	外側	1.4	2 / 年	1.4
エントランスホール	上部外側	21.4	2 / 年	21.4
化学実験室	外側	28.2	2 / 年	28.2
機器分析室	外側	14.1	2 / 年	14.1
微生物実験室	外側	14.1	2 / 年	14.1
準備室	外側	8.3	2 / 年	8.3
加工実験室 I	外側	18.5	2 / 年	18.5
加工実験室 II	外側	18.5	2 / 年	18.5
小 計		238.4		238.4
合 計		372.3		372.3

照明・ブラインド清掃

特別清掃（照明清掃）：清掃回数 1回／年

名 称	本 数	ヶ 所	本数 計	備 考
事務室	2	15	30	蛍光灯
相談室	1	2	2	蛍光灯
図書室	1	4	4	蛍光灯
廊 下	1	11	11	蛍光灯
入 口	1	4	4	電 球
沸騰室	1	2	2	蛍光灯
トイレ	1	3	3	蛍光灯
〃	1	2	2	電 球
化学実験室	1	15	15	蛍光灯
微生物実験室	1	9	9	蛍光灯
分析室	1	9	9	蛍光灯
加工試験室Ⅰ	2	18	36	蛍光灯
加工試験室Ⅱ	2	12	24	蛍光灯
計		106	151	106基

特別清掃（ブラインド清掃） 清掃回数 1回／年

名 称	屋 内	
	枚数	清掃面積 (㎡)
事務室	7	32.2
相談コーナー	2	9.2
情報機器室	2	8.4
資料室	1	4.6
研修室	6	27.2
化学実験室	4	9.4
微生物実験室	2	4.7
機器分析室	2	4.7
加工試験室Ⅰ	2	6.2
加工試験室Ⅱ	2	6.2
準備室	1	2.8
計	31	115.6