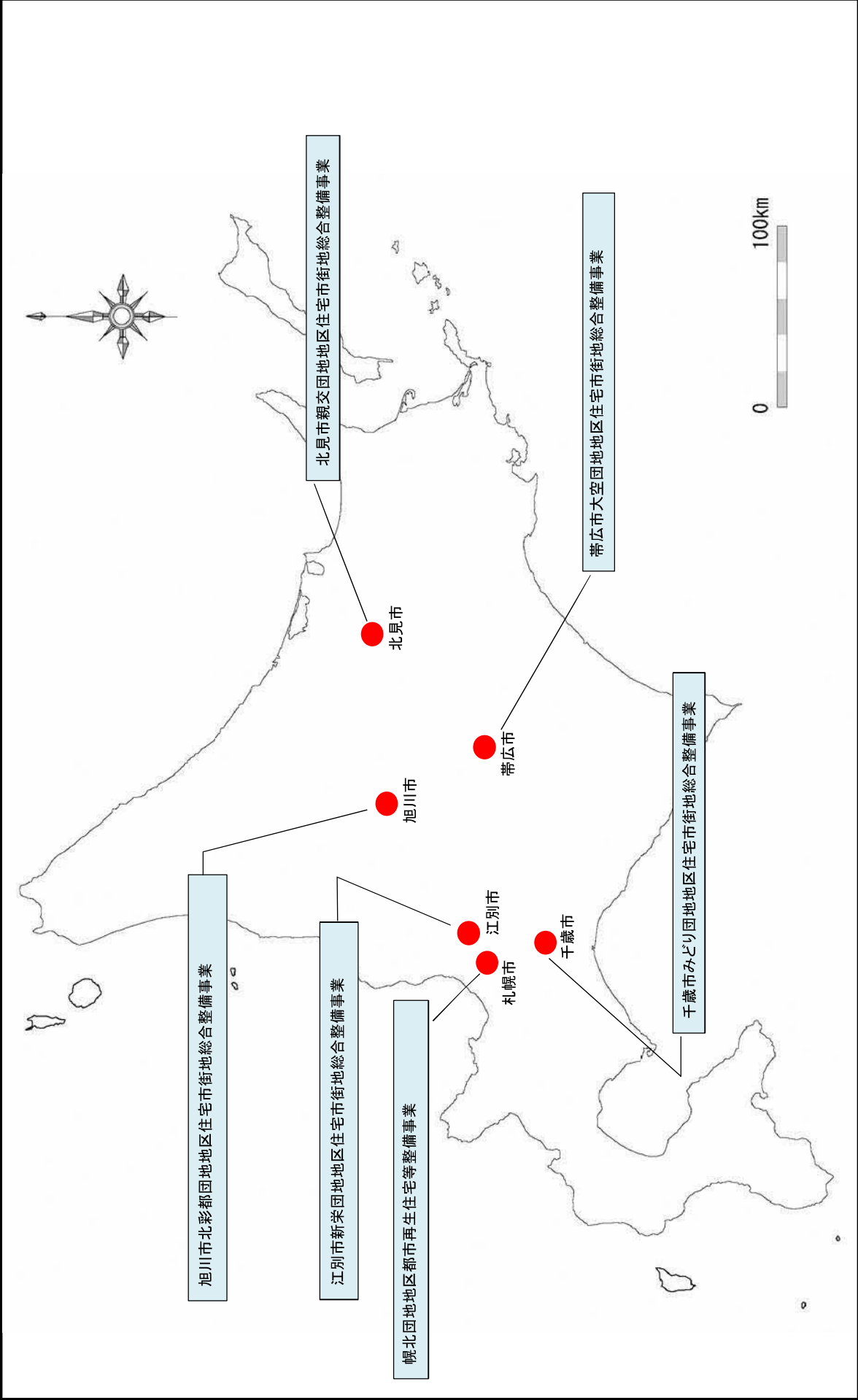


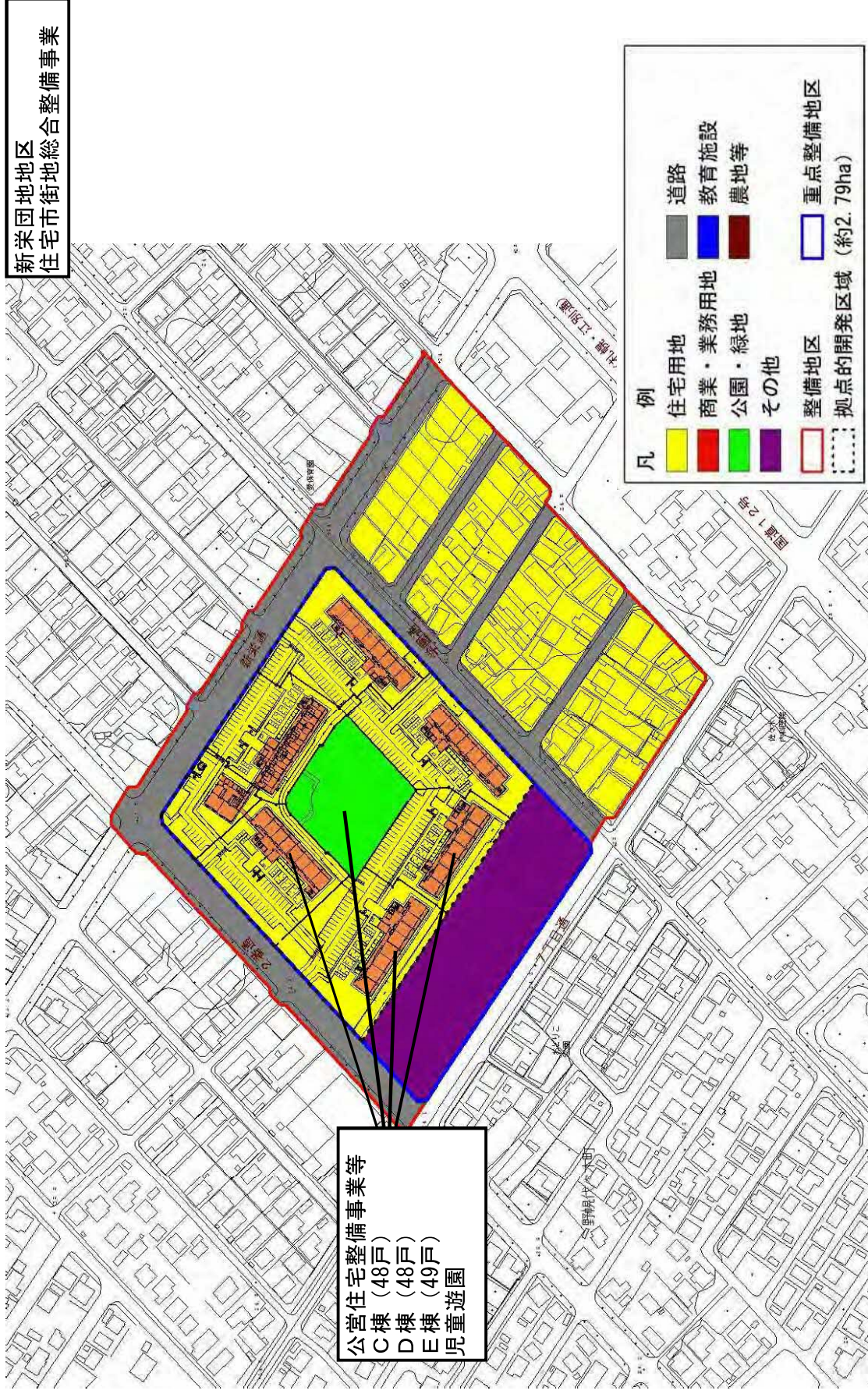
(参考様式3) 社会資本総合整備計画（地域住宅支援）

計画の名称	1 北海道における住宅セーフティネットの構築と住環境の向上（第2期）
計画の期間	平成28年度～平成32年度（5年間）
交付対象	江別市、千歳市、旭川市、帯広市、北見市、札幌市



(参考様式3) 社会資本総合整備計画 (地域住宅支援)

計画の名称	1 北海道における住宅セーフティネットの構築と住環境の向上(第2期)
計画の期間	平成28年度 ～ 平成32年度 (5年間)
	江別市
	交付対象

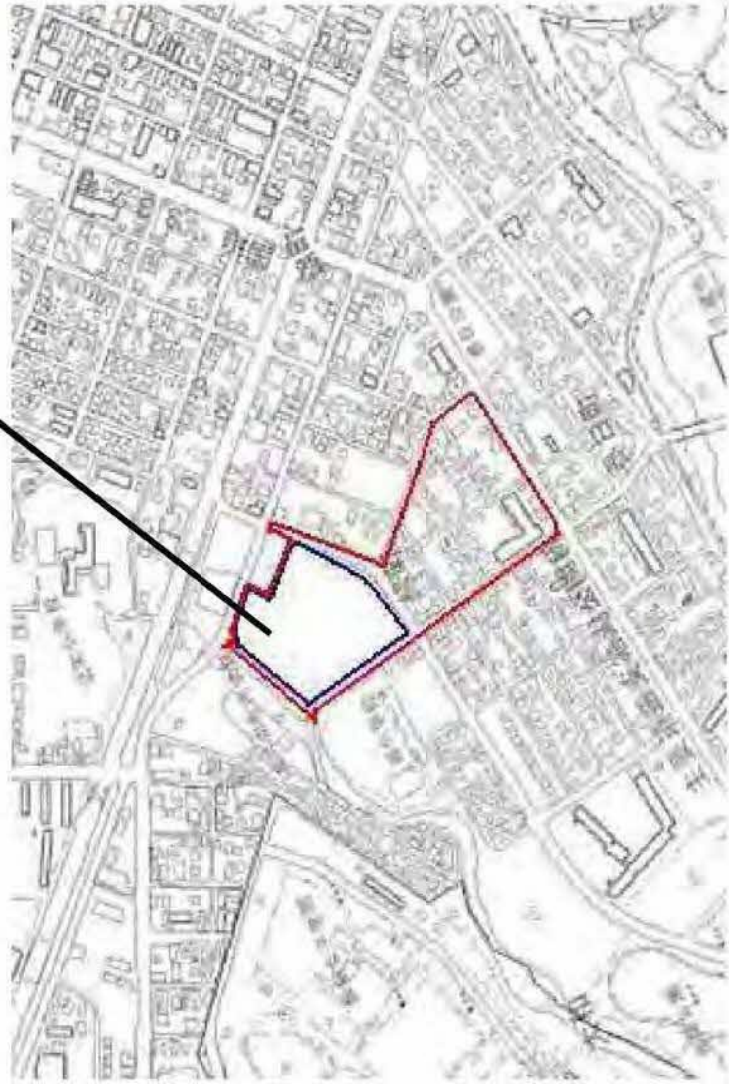


(参考様式3) 社会資本総合整備計画 (地域住宅支援)

計画の名称	1 北海道における住宅セーフティネットの構築と住環境の向上(第2期)
計画の期間	平成28年度 ～ 平成32年度 (5年間)
	千歳市
	交付対象

公営住宅整備事業等 200戸
(駐車場整備 200台、児童遊園 1箇所、
集会場 1箇所、団地案内板 1基)

住宅市街地総合整備事業
(みどり団地地区)



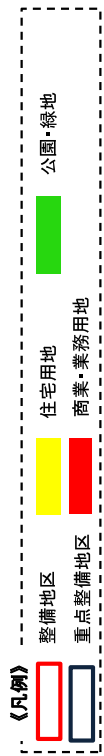
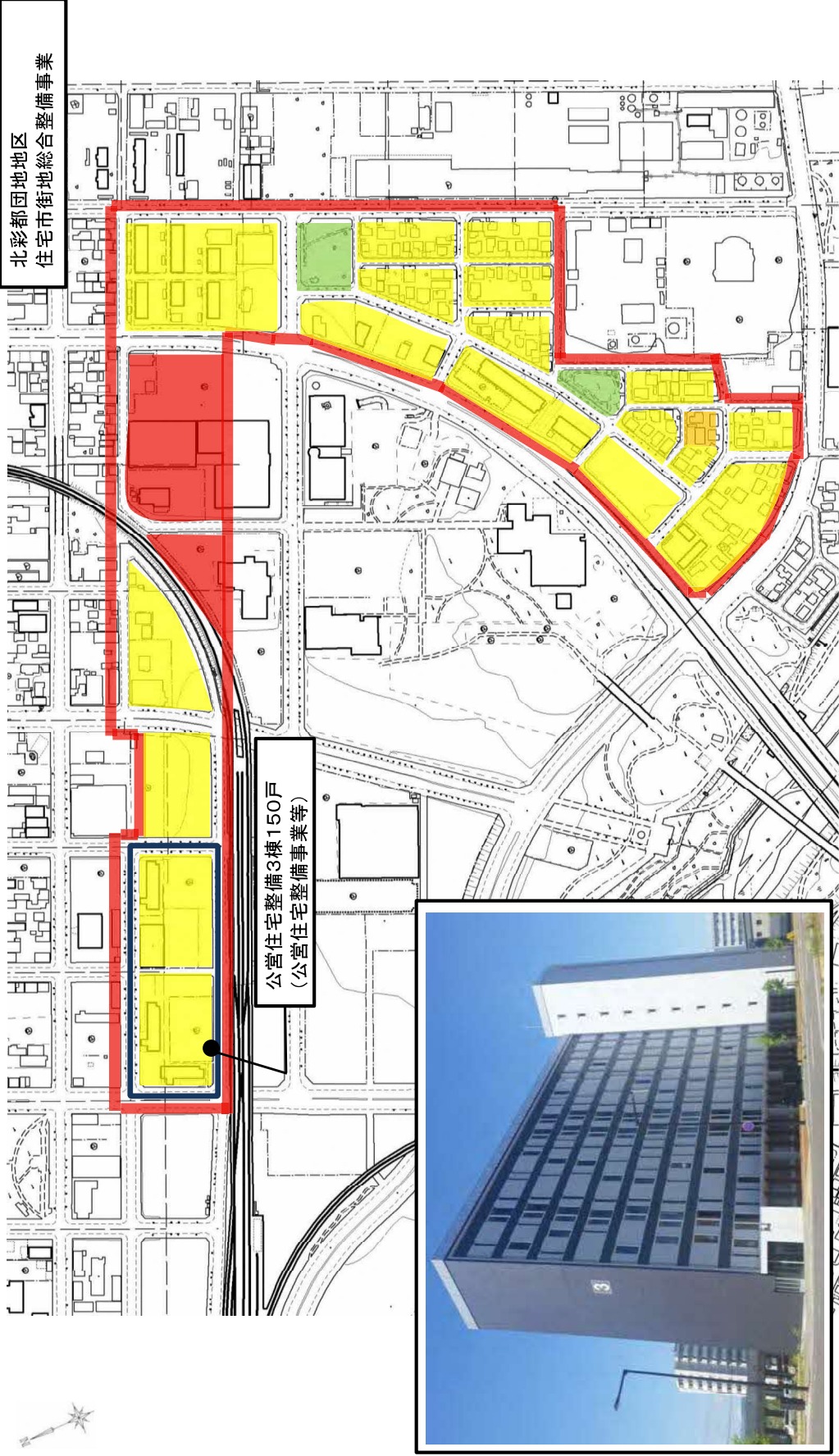
(参考様式3) 社会資本総合整備計画 (地域住宅支援)

計画の名称 1 北海道における住宅セーフティネットの構築と住環境の向上 (第2期)

計画の期間 平成28年度 ~ 平成32年度 (5年間)

交付対象

旭川市



(参考様式3) 社会資本総合整備計画 (地域住宅支援)

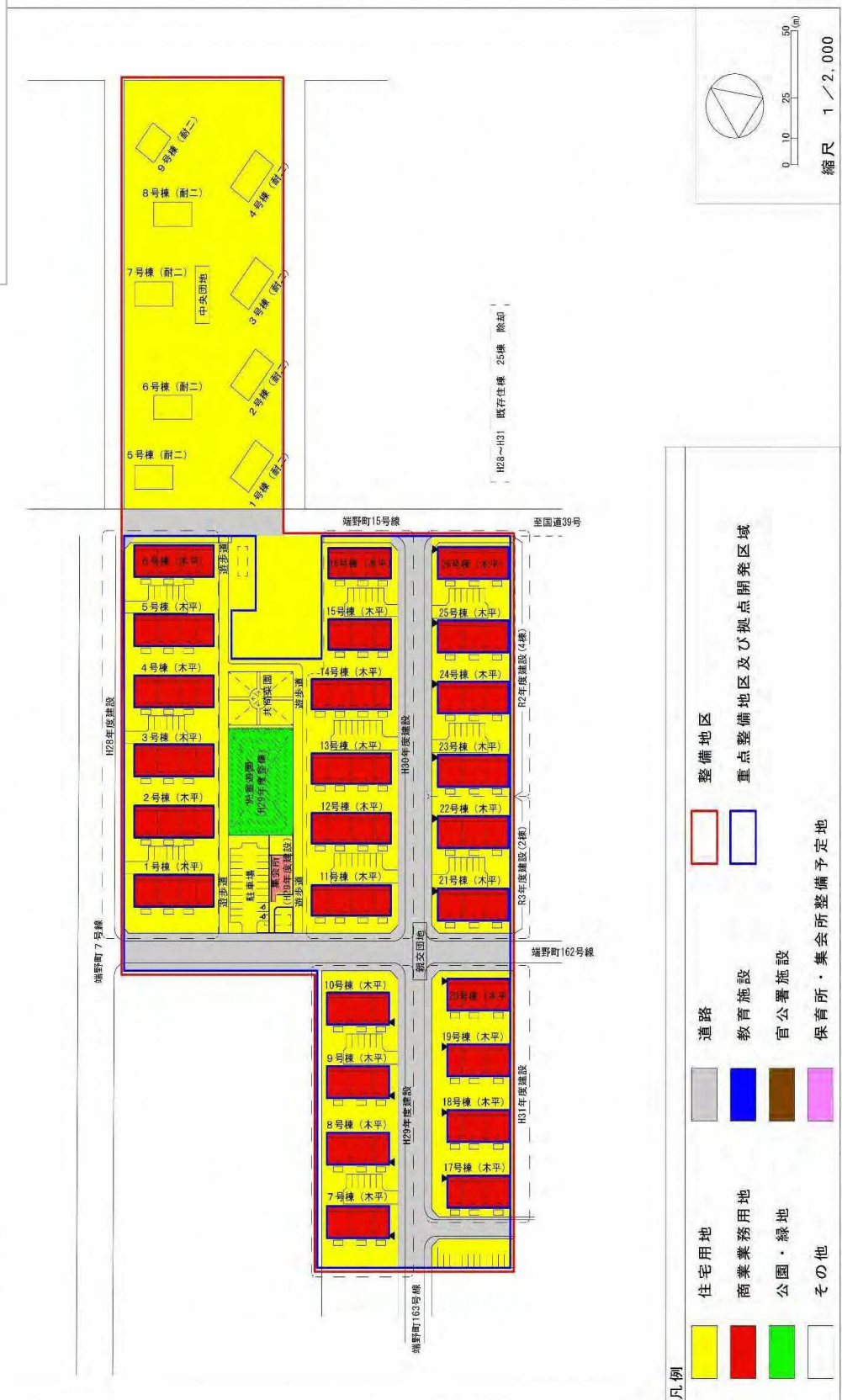
計画の名称
1 北海道における住宅セーフティネットの構築と住環境の向上

計画の期間
平成28年度 ~ 平成32年度 (5年間)

交付対象
北見市

■ 整備地区計画図

住宅市街地総合整備事業
(親交団地区)



凡例

- 住宅用地
- 商業業務用地
- 公園・緑地
- その他
- 道路
- 教育施設
- 官公署施設
- 保育所・集会所整備予定地
- 整備地区
- 重点整備地区及び拠点開発区域

0 10 25 50 (m)

縮尺 1 / 2,000

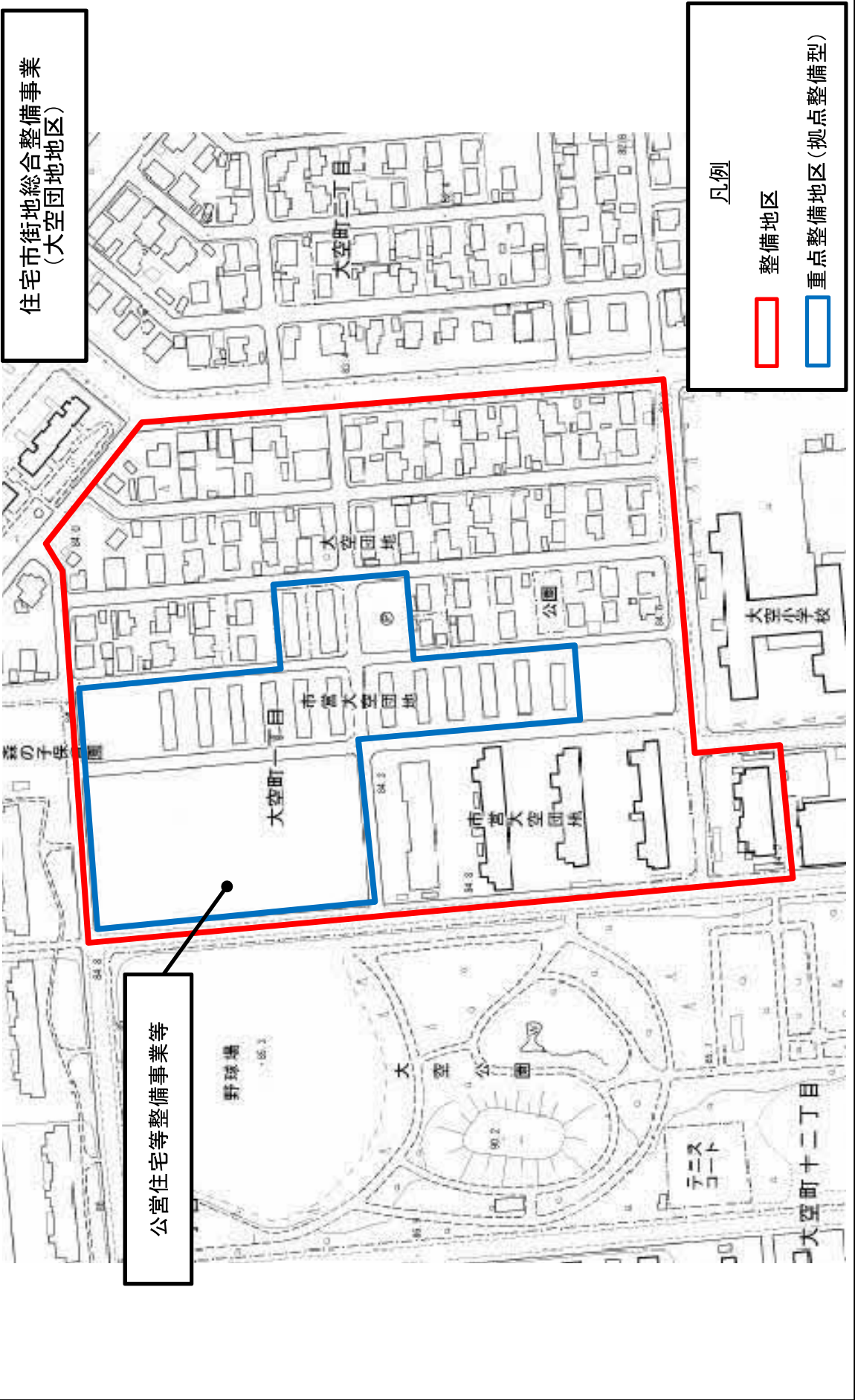
(参考様式3) 社会資本総合整備計画 (地域住宅支援)

計画の名称 1 北海道における住宅セーフティネットの構築と住環境の向上(第2期)

計画の期間 平成28年度 ~ 平成32年度 (5年間)

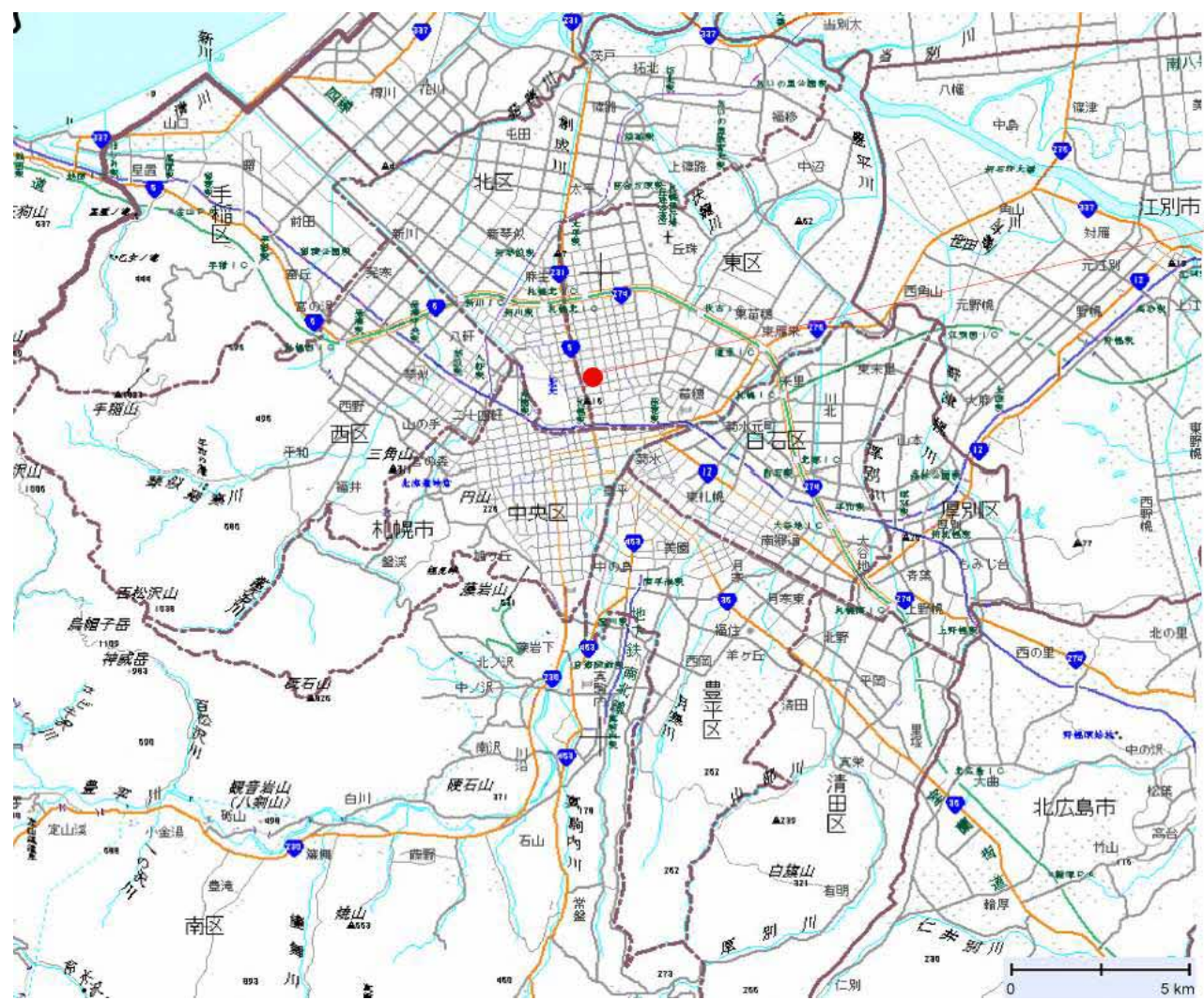
交付対象

帯広市



(参考様式3) 社会資本総合整備計画 (地域住宅支援)

計画の名称	1 北海道における住宅セーフティネットの構築と住環境の向上(第2期)		交付対象	札幌市
計画の期間	平成28年度 ~ 平成32年度 (5年間)			



北21条団地
【家賃対策補助】

