

# 「北海道新エネルギー導入加速化基金」

道では、新エネルギーの導入等の加速化を図るため、新たに、「北海道新エネルギー導入加速化基金」を設置し、地域が行うエネルギーの地産地消の取組への支援や道が率先して新エネルギーの導入等を行います。

## ☆平成29年度の取組☆

1

様々な地域における**エネルギー地産地消の先駆的なモデル**となる取組を支援します。

2

新エネ導入拡大に向けた**設計**や**設備導入**、**地熱井の掘削**を行う取組を支援します。



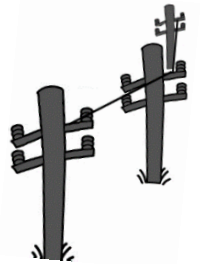
3

### 移動式水素ステーション

整備の取組を支援します。

4

バイオマスなど地域の発電事業者の**送電線**等整備の取組を支援します。

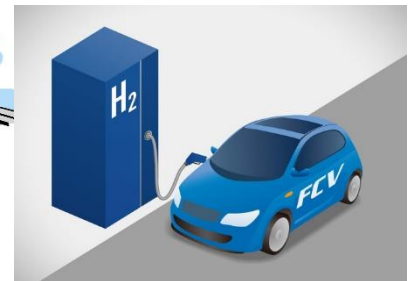
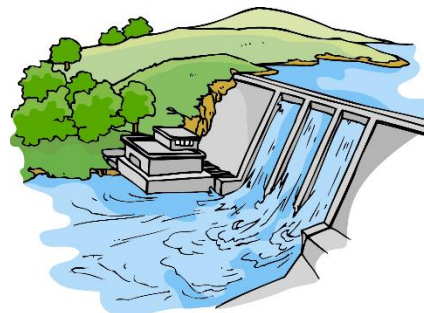


5

**コーディネーター**を配置し、市町村等の新エネ事業実施を支援します。

6

道自ら率先して**新エネ設備**や**燃料電池自動車**を導入します。



7

**金融機関等**と連携した**様々な金融支援**の仕組みづくりを進めます。

※補助公募期間 上記1は、4月17日（月）から6月30日（金）まで  
 上記2、4は、4月17日（月）から5月31日（水）まで  
 上記3は、4月7日（金）から4月28日（金）まで