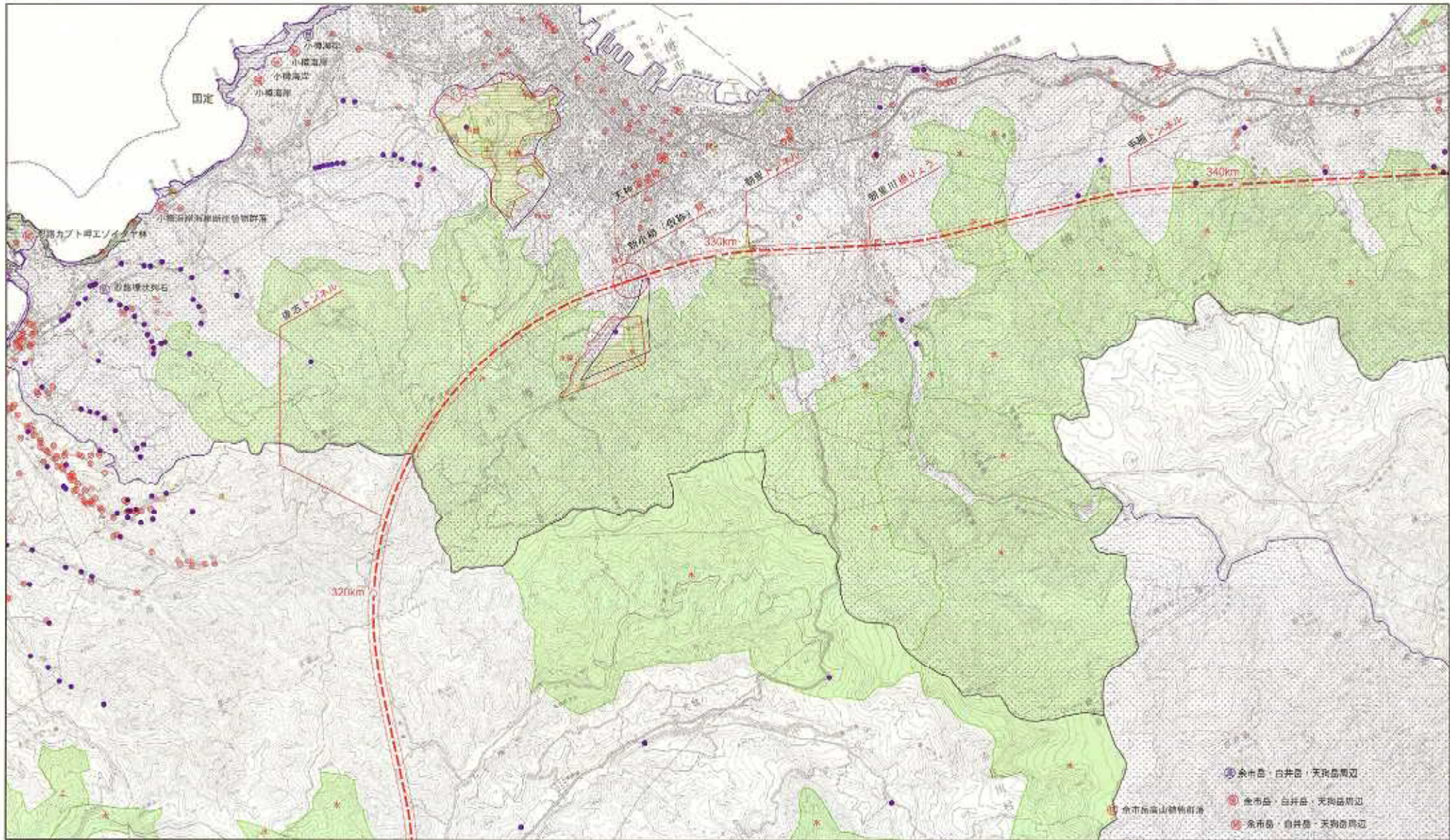


北海道新幹線環境図

案内図番号	環境区分	図面番号	縮尺
⑫	I	自然環境および生活環境	1 - ⑫



凡

国立公園	国定公園	道立自然公園	自然公園地域 特別地域	自然公園地域 特別保護地区	宗廟、名勝	水辺のかん養保安林	土質流出防止保安林 土砂災害防止保安林	河川防備保安林	魚つき保安林	保健保安林	防風保安林	干害防備保安林	積砂防備保安林	風致保安林

例

防蝕保安林	緑地保全区域	自然環境保全地域	鳥獣保護区	鳥獣保護区 (特別保護区)	風致禁止区域	休憩区	天然記念物	すくれた自然等	井	戸	水源位置	温泉	橋りょう	トンネル

