

北海道SDGs推進ネットワークについて

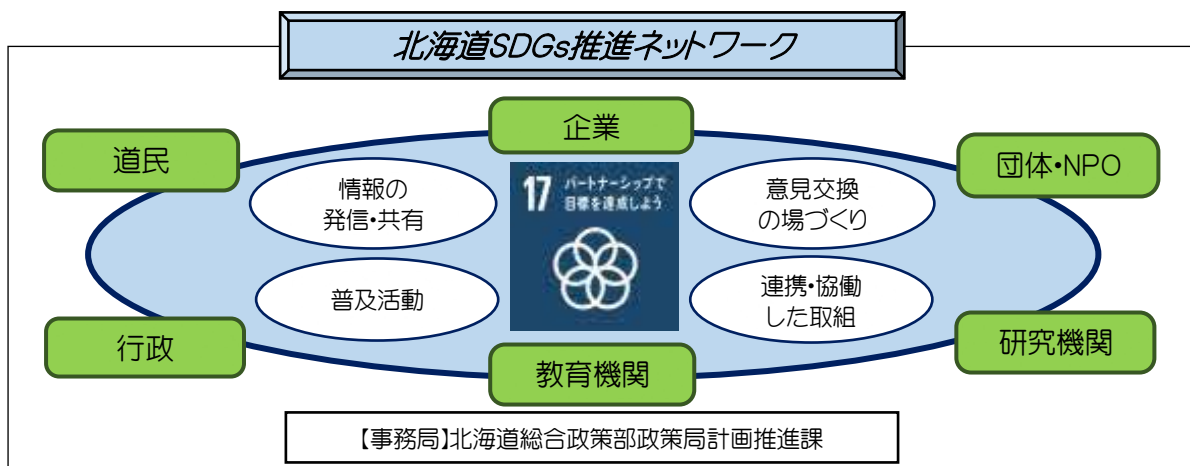
2015年9月、国連で17のゴール(目標)と169のターゲットからなる「持続可能な開発目標(SDGs)」が採択され、国際社会では、先進国と開発途上国を問わず、かけがえのない地球環境を守り、「誰一人取り残さない」多様性と包摂性のある社会の実現に向けて、SDGsの達成に向けた取組が広がっています。

2018年、私達が暮らす「北海道」は、その命名から150年という節目を迎えている中、これから先の50年、100年後に向け、世界とともに歩む持続可能な地域づくりを進めていくため、本道においても、先人から受け継いだ多種多様な地域資源を活かしながら、SDGsの達成に向けた取組を積極的に推進していくことが重要です。

このため、道は、道内各層へのSDGsの浸透を促すとともに、多様な主体の連携・協働関係を構築するなど、取組の裾野を拡大し、SDGsを推進していくため、「北海道SDGs推進ネットワーク」を設立しました。

皆様のご参加をお待ちしています！！

【SDGsのロゴマーク】



北海道SDGs推進ネットワークに入会(登録)すると..

- ・ 会員リストを共有し、SDGsに取り組む又は関心を有する企業、団体・NPO等を把握できます。
- ・ SDGsに関する情報(取組事例やイベント案内等)を掲載するメールマガジンが配信されます。
- ・ シンポジウム等に参加し、講演等の聴講や他の会員との情報・意見交換を行うことができます。
- ・ SDGsに関する道の取組について、情報提供します。
- ・ 会員相互の意向がマッチすれば、連携・協働した取組のパートナーを見つけることができます。

【ネットワークへの登録方法】

裏面の登録申込書に必要事項を記載いただき、北海道SDGs推進ネットワーク事務局に提出してください！

■問い合わせ先

北海道SDGs推進ネットワーク事務局
 連絡先:011-206-6798
 (北海道総合政策部政策局計画推進課)



■北海道SDGs推進ネットワークHP

<http://www.pref.hokkaido.lg.jp/ss/sks/SDGs/network.htm>

この登録申込書は、北海道SDGs推進ネットワークのホームページからダウンロードすることができます。

北海道SDGs推進ネットワーク 登録申込書

記入年月日 年 月 日

北海道SDGs推進ネットワークの趣旨に賛同するとともに、「北海道SDGs推進ネットワーク登録申込要領」の内容を踏まえた上で、北海道SDGs推進ネットワークへの登録を申し込みます。

①団体・企業名 (個人名)	ふりがな
②代表者 役職・氏名	ふりがな
③所在地	
④HPのURL	http://www. ※ HPがある場合記載してください。
⑤担当部署名	ふりがな
⑥担当者 役職・氏名	ふりがな
⑦連絡先	電話番号 : FAX番号 : メールアドレス :
⑧区分	※ 「個人」、「企業」、「NPO・NGO」、「団体」、「教育・研究機関(各種学校、試験研究機関等)」、「行政機関」、「その他()」※括弧内に具体的に記入から選択してください。
⑨主な事業内容	※ 事業内容は主なものについて簡潔に記載願います。 ※ 個人の場合は、SDGsの推進に活かしたい経験や資格などがあれば記載してください。

【留意事項】

- 北海道SDGs推進ネットワークの構成員については、ネットワークの趣旨・目的に反する次の行為を禁止することとし、万一、構成員が当該行為を行ったことが判明した場合は、登録を抹消させていただきます。
 - ・他のネットワーク構成員に対し、誹謗・中傷を行うこと
 - ・北海道SDGs推進ネットワークが主体となって実施する各種取組において、特定の思想、政治的主張・宗教の普及に関する発言・活動等を行うこと
 - ・公序良俗に反する発言・活動等を行うこと
- ご登録いただいた場合、原則、上記の「②代表者役職・氏名」及び「⑥担当者役職・氏名」を除く事項を下記の北海道SDGs推進ネットワークのホームページ上に掲載させていただきます。
<ホームページURL> <http://www.pref.hokkaido.lg.jp/ss/sks/SDGs/network.htm>
- ネットワークへの登録に関する年会費等の負担はありません。

【申込先】

北海道SDGs推進ネットワーク事務局（北海道総合政策部政策局計画推進課）

<申込書の提出先>

メールアドレス : keikaku.suishin@pref.hokkaido.lg.jp

FAX番号 : 011-232-8924

郵送先 : 〒060-8588 札幌市中央区北3条西6丁目
北海道総合政策部政策局計画推進課 宛て