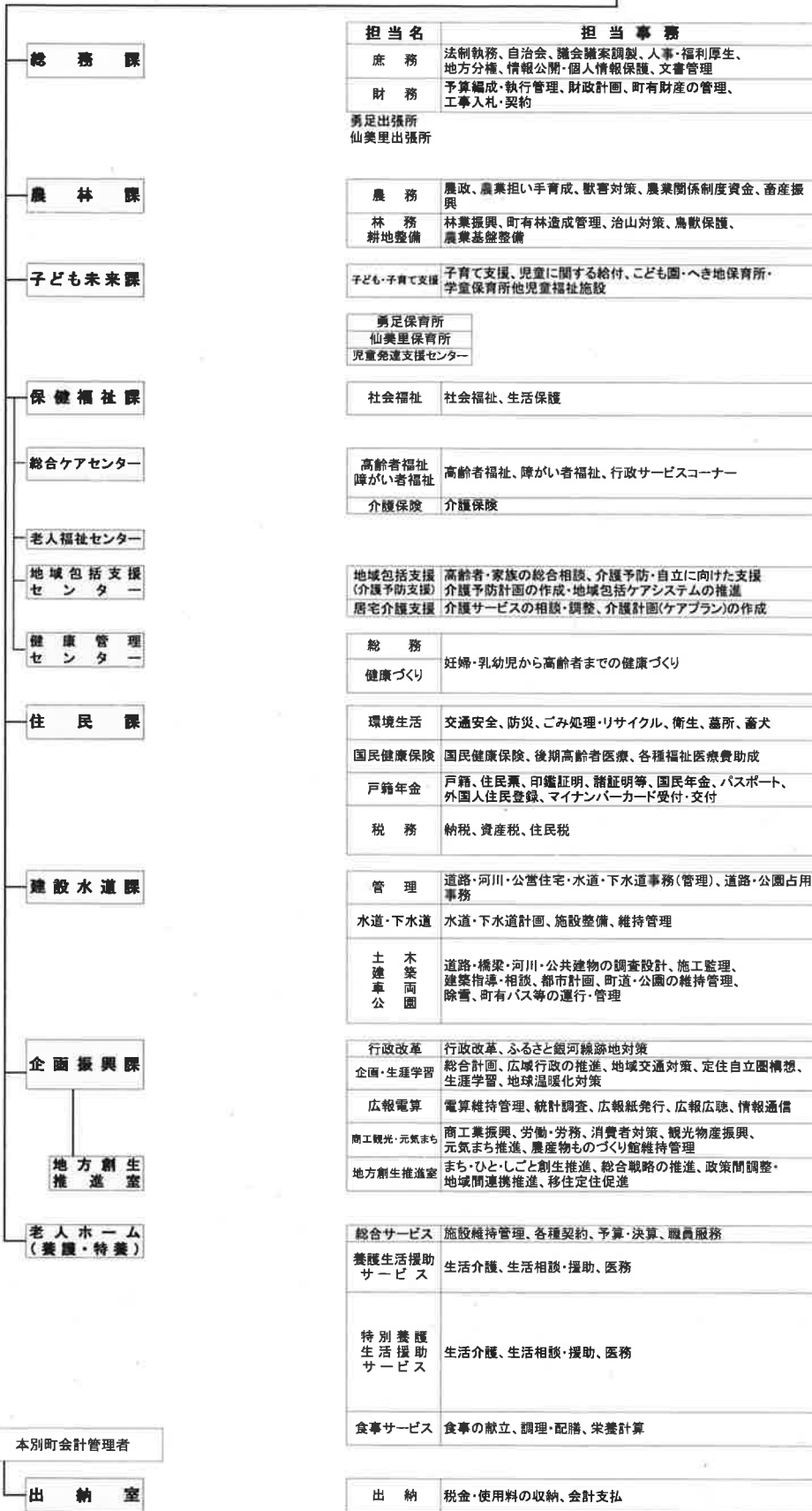


# 本別町行政機構図

平成29年4月1日現在

町長

副町長



本別町会計管理者

出納室

**国民健康保険病院**

院長  
副院長

- 医 局
- 事 務 局
- 栄 養 給 食 室
- 放 射 線 室
- 臨 床 検 査 室
- 人 工 透 析 室
- 理 学 療 法 室
- 薬 局
- 看 護 室

内 科	外 科	耳 鼻 咽 喉 科
-----	-----	-----------

病院総務	予算・決算、職員人事・給与、補助申請、職員服務・健康管理、施設維持管理、各種契約
医療事務	診療報酬請求、各種検診、医療相談
診療録管理	診療録、診療情報の管理、医事統計資料の作成・提供

栄養給食	給食献立、調理・配膳、栄養計算、栄養指導・相談
------	-------------------------

放射線業務	(X線、CT、MRI撮影)
-------	---------------

臨床検査業務	(尿検査、血液検査、超音波エコー検査)
--------	---------------------

人工透析業務	
--------	--

理学療法・処置業務	(リハビリ)
-----------	--------

薬 局	院内調剤、投薬、服薬指導
-----	--------------

外来検診中材	内科・外科・耳鼻咽喉科・小児科・眼科・精神科外来業務、各種検診業務、中央材料室、手術業務
--------	--

病 棟	病棟業務、手術業務
-----	-----------

**議 会 事 務 局**

**農 業 委 員 会**

**選 挙 管 理 委 員 会**

**監 査 委 員**

**教 育 委 員 会**

総 務	議会総務、議会議事録、議会だより、請願・陳情
-----	------------------------

農村振興	委員会総務、農地相談、農地転用・許可、農地利用調整、農業者年金、農業後継者対策
------	---

事務局	選挙事務の管理執行
-----	-----------

事務局	行財政の監査・検査及び審査
-----	---------------

**教育長**

**管 理 課**

**学 校 給 食  
共 同 調 理 場**

**社 会 教 育 課**

**体 育 館**

**中 央 公 民 館**

**図 書 館**

総 務	教育行政の企画調整、学校施設・整備、教育財産管理
学校教育	小中学校教育、就学援助、転入学、教材・教員の整備

学校給食	学校給食の運営、学校給食の献立、調理、配送
------	-----------------------

社会教育	社会教育の振興、郷土芸能育成、文化財の保護
文化振興	文化・芸術の振興、公民館の運営管理
スポーツ	スポーツ事業の企画・運営、施設整備・運営・管理
歴史民俗資料館	郷土資料の収集・保存・展示

図 書 館	図書館の運営及び図書館資料整備・保存・提供
-------	-----------------------