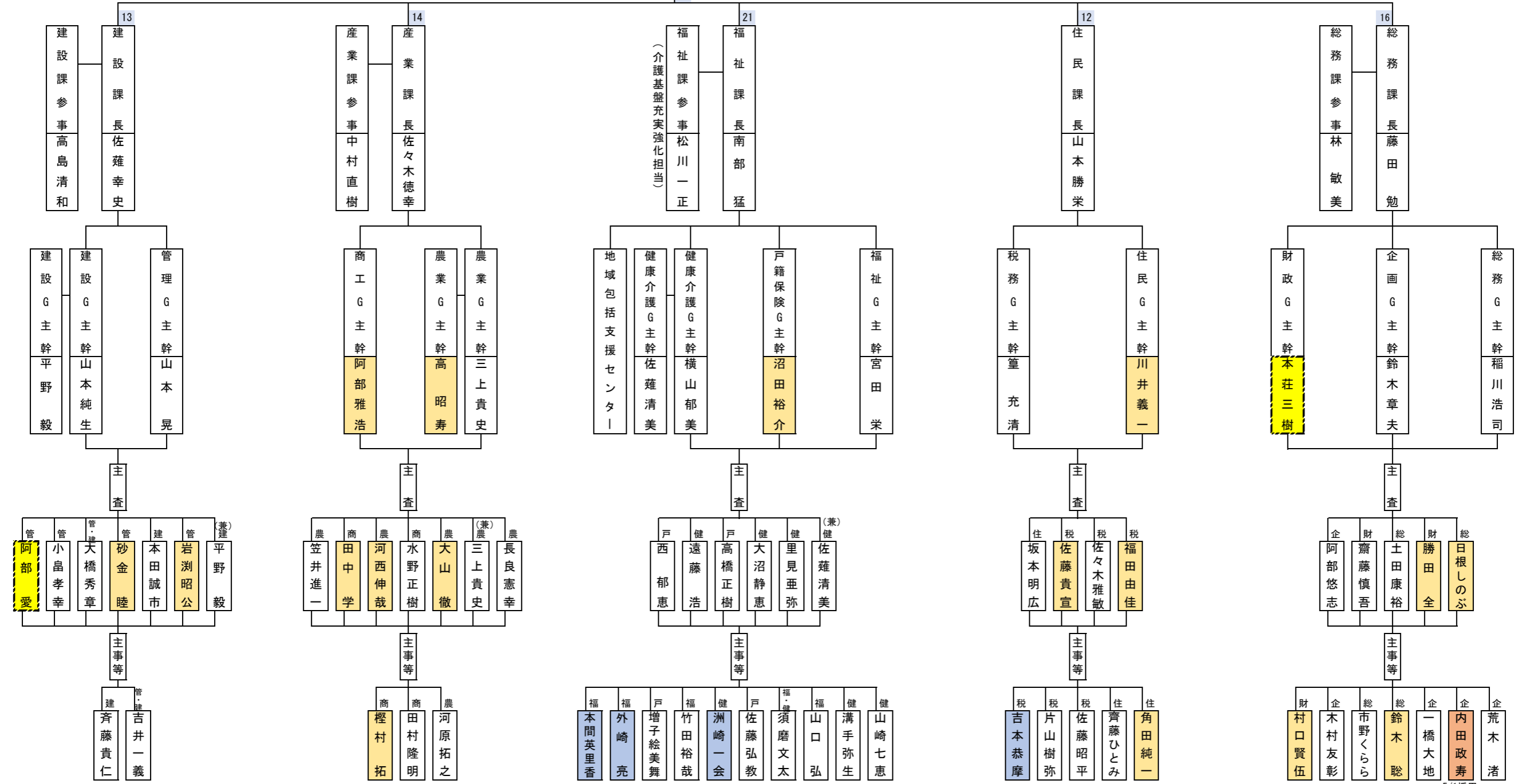


大空町機構図及び配置者名簿

町長 山下英二

副町長 川口明夫



管理: 水道料金・下水道使用料及び手数料・個別排水処理施設使用料及び分担金等の徴収、合併処理浄化槽補助金、都市計画、都市公園、道路・河川・橋りょう・公園等の維持管理、地籍など

建設: 道路・橋りょう・公園・簡易水道・下水道の整備、災害復旧、公共施設の建築、建築相談・指導など

農業: 農業振興、農業基盤整備、農業融資制度、畜産振興、家畜保健衛生、土地改良、農業災害復旧など

商工: 商工業振興、中小企業、消費者行政、地場産業振興、水産業振興、観光振興、広域観光、地域イベント、林業振興、林道、治山など

福祉: 障がい福祉、児童福祉、生活保護、人権相談、民生児童委員、児童センターの管理など

戸籍保険: 戸籍、住民基本台帳、印鑑登録・証明、埋火葬許可、年金、子ども医療、国民健康保険、後期高齢者医療、母子・父子福祉、更生医療、介護保険資格取得・賦課徴収など

健康介護: 成人・老人・母子保健、各種予防接種、感染症予防、精神保健、地域医療、各種健診、健康相談、高齢者福祉、高齢者福祉施設の管理、介護予防、介護保険、地域包括支援センターなど

住民: 交通安全、防犯、自治会、環境衛生、畜犬登録、廃棄物処理、リサイクル、環境保全、墓地使用許可・維持管理、町営住宅など

税務: 町税、原付標識交付、税各種証明、税務相談など

総務: 庶務、文書、庁舎管理、情報公開、個人情報保護、人事、給与、福利厚生、地域情報化、電算、国民保護、防災、公書など

財政: 財政計画、予算、基金管理、公有財産管理、物品管理、職員住宅など

企画: 地域づくり懇談会、総合計画、統計調査、定住対策、空港、企業誘致、ふるさと会、行政改革、広報広聴、行政相談、指定管理者制度など

※北海道へ派遣 森谷崇裕