



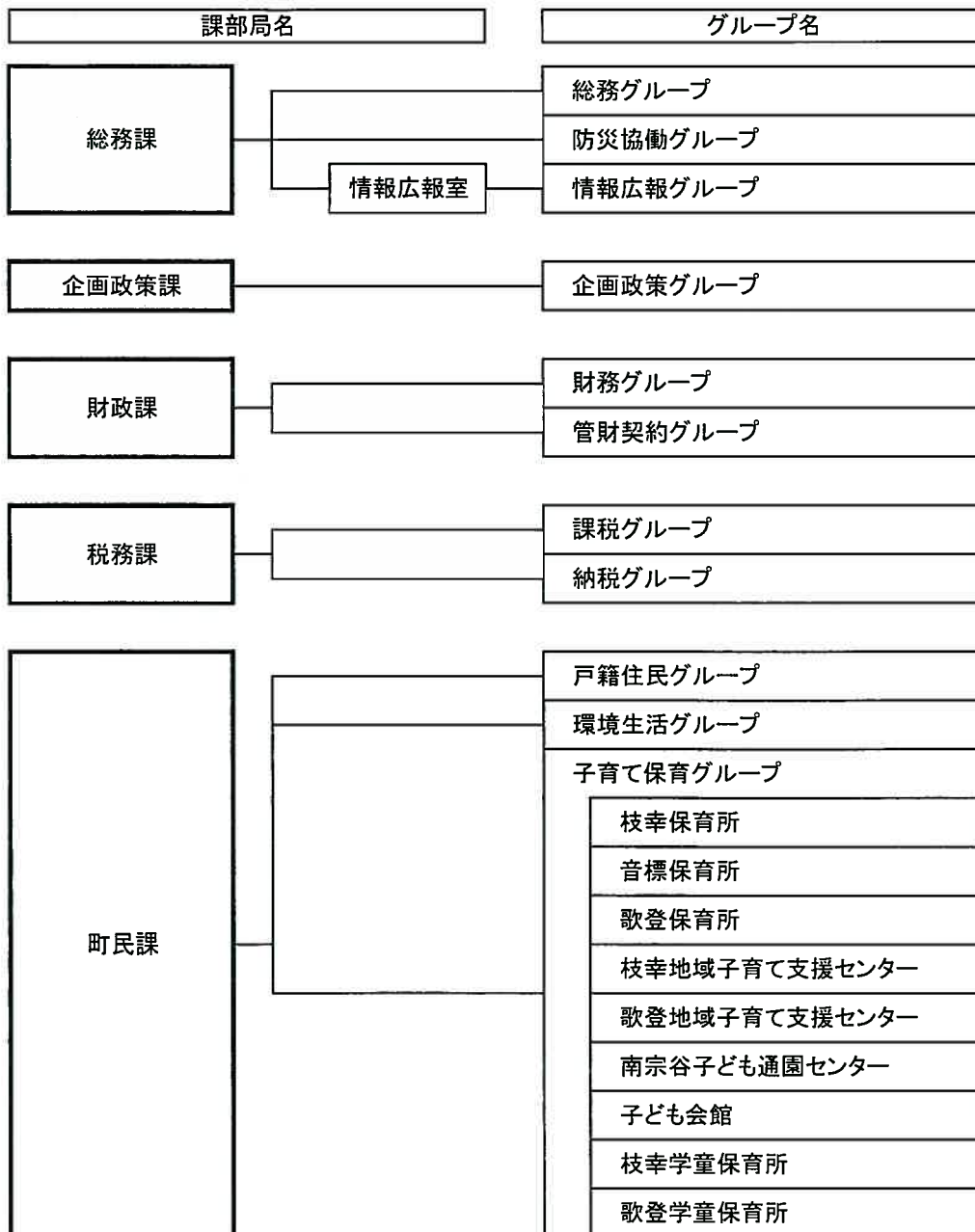
枝幸町行政機構図

平成29年4月1日現在

○ 町長部局

町長

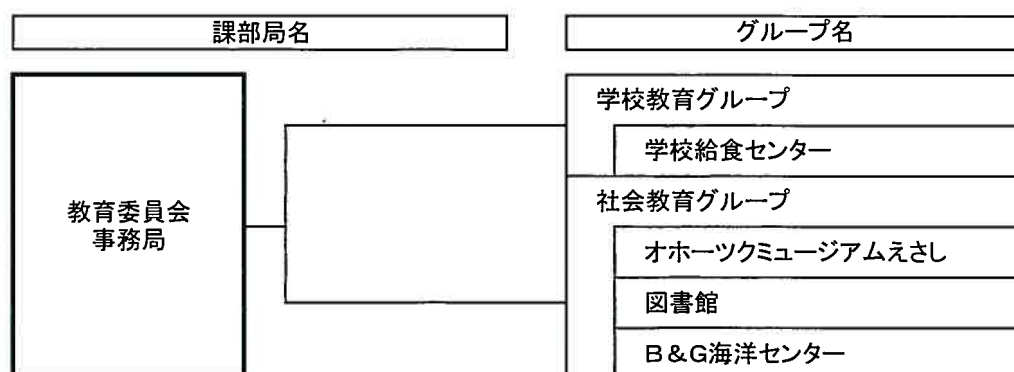
副町長





○ 枝幸町教育委員会

教育長



○ 枝幸町国民健康保険病院

院長

副院長

歌登診療所長

課部局名

グループ名

事務局

庶務医事グループ

看護科

薬局

臨床検査科

放射線科

栄養管理科

臨床工学科

リハビリテーション科

歌登診療所

介護老人保健施設

施設長

介護老人保健施設

○ 枝幸町議会

課部局名

事務局

グループ名

○ 枝幸町農業委員会

課部局名

事務局

グループ名

○ 枝幸町選挙管理委員会

課部局名

事務局

グループ名

○ 枝幸町監査委員

課部局名

事務局

グループ名