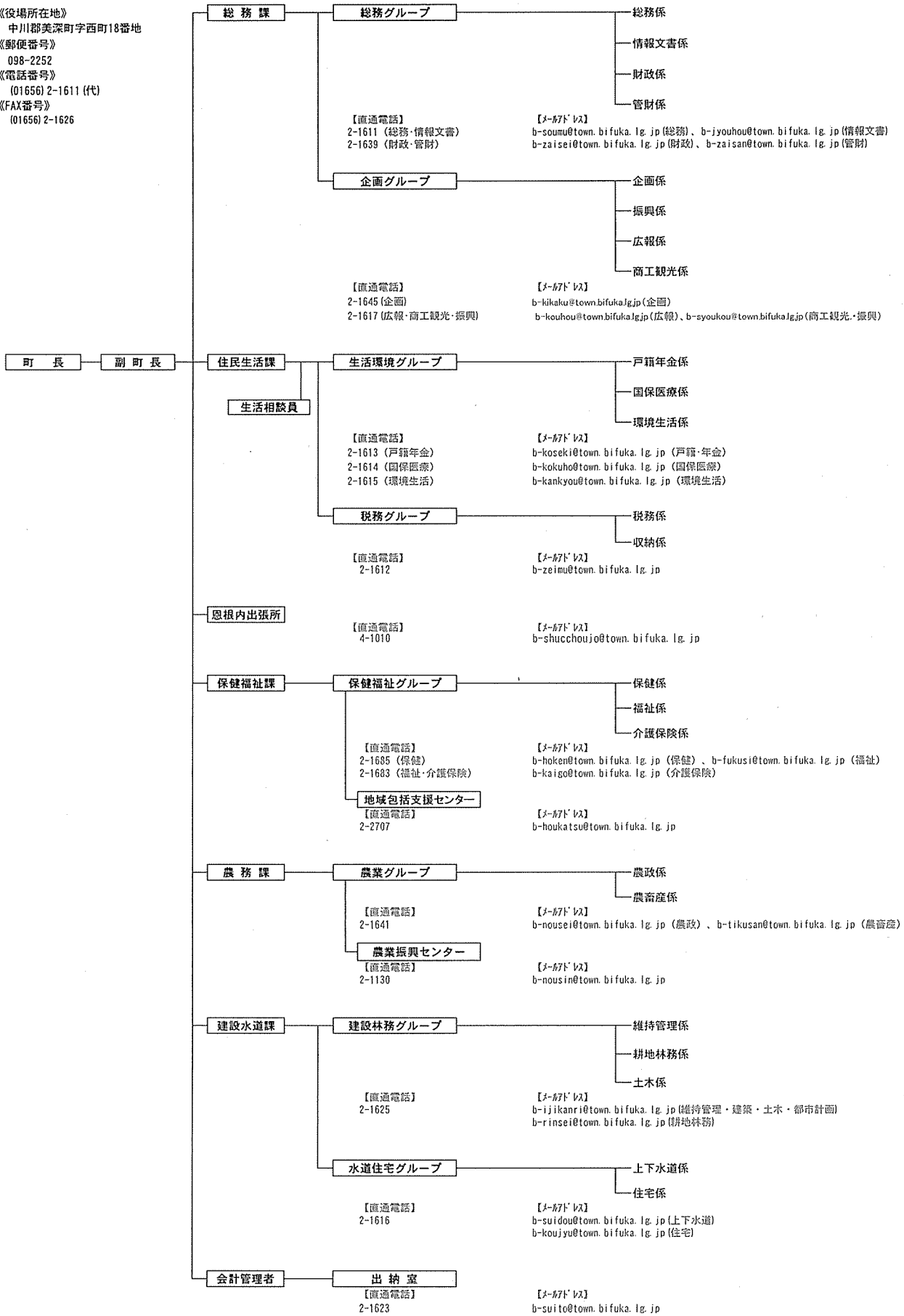


美深町行政機構図

平成29年4月1日現在

《役場所在地》
中川郡美深町字西町18番地
《郵便番号》
098-2252
《電話番号》
(01656) 2-1611 (代)
《FAX番号》
(01656) 2-1626



農業委員会 — 事務局 — 庶務係
 【直通電話】 2-1642 【FAX】 j-nogyo@town.bifuka.lg.jp

議会 — 事務局 — 庶務係
 【直通電話】 2-1651 【FAX】 gikai@town.bifuka.lg.jp

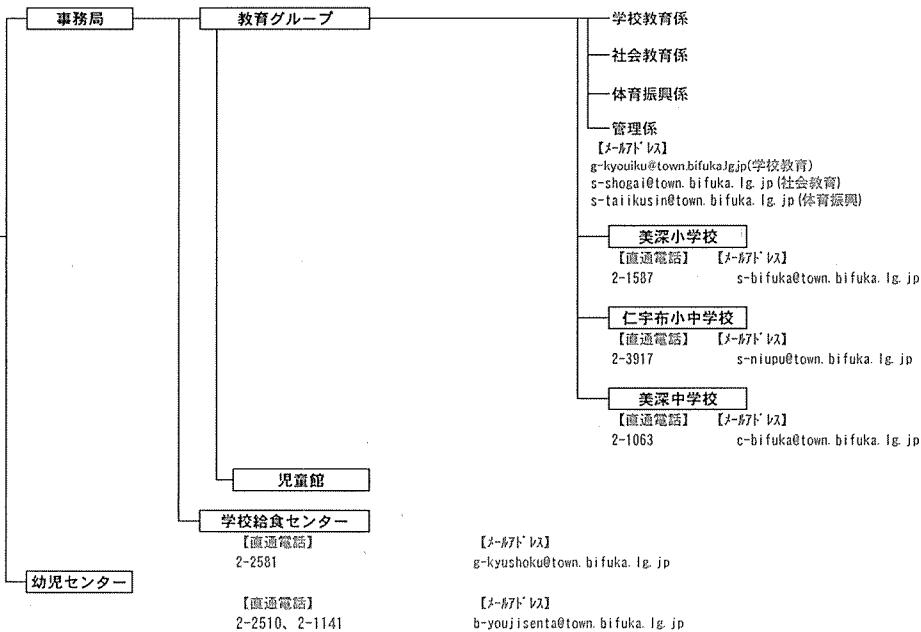
監査委員 — 事務局 — 庶務係
 【直通電話】 2-1651 【FAX】 gikai@town.bifuka.lg.jp

選挙管理委員会 — 事務局 — 庶務係
 【直通電話】 2-1611 【FAX】 b-senkan@town.bifuka.lg.jp

教育委員会

《教育委員会所在地》
 中川郡美深町字西町22番地
 《郵便番号》 098-2252
 《電話番号》 (01656) 2-1744
 《FAX番号》 (01656) 2-3672

教育長



上川北部消防事務組合

美深消防署
 《所在地》
 中川郡美深町字大通南4丁目1番地
 《郵便番号》 098-2230
 《電話番号》 (01656) 2-1136
 《FAX番号》 (01656) 2-2745
 《FAX】 b-syoubousho@town.bifuka.hokkaido.lg.jp

庶務係
 救急係
 機械係
 予防係
 警防係
 恩根内分遣所
 【直通電話】 4-1050 【FAX】 syucchoujo@town.bifuka.lg.jp