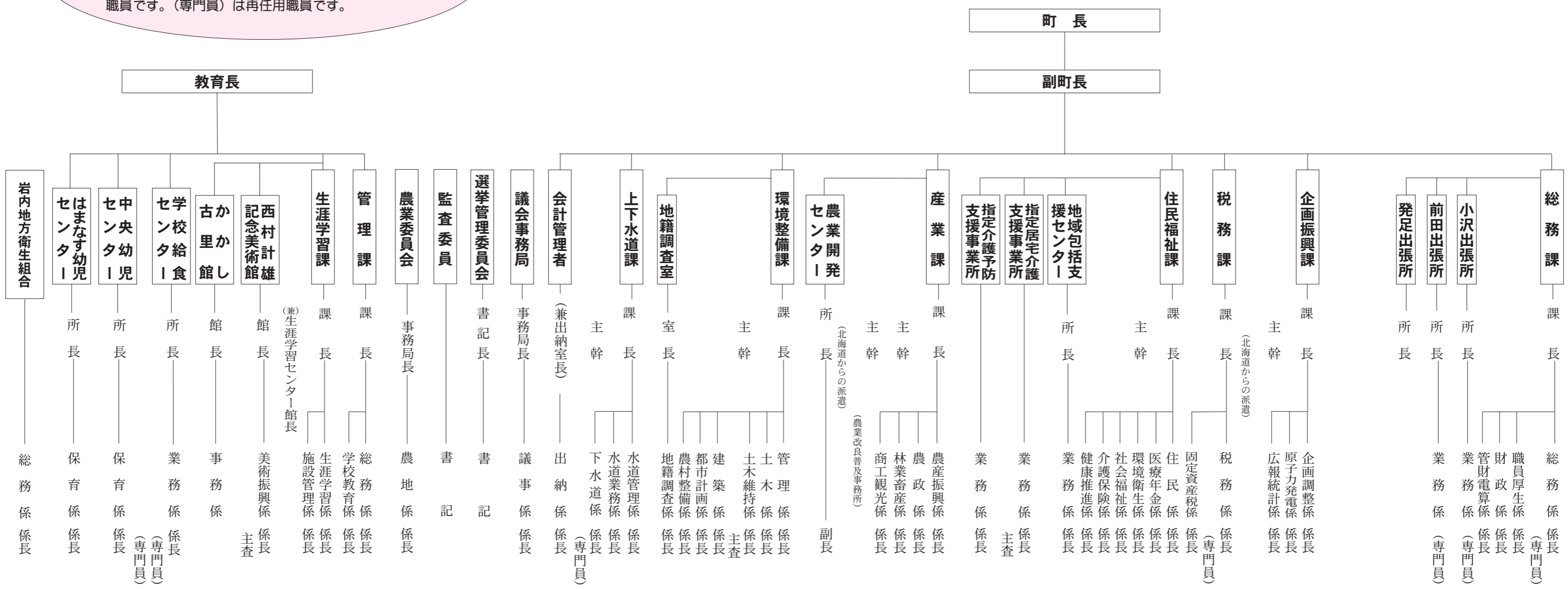


平成29年4月1日付で町職員の人事異動がありましたので、職員配置についてお知らせします。
 太字の氏名が異動者、(新)は4月1日付の新規採用職員です。(専門員)は再任用職員です。

町職員配置図



(課付)
 (後志広域連合出向 介護保険課長)
 (後志広域連合出向 国民健康保険課係長)
 (北海道派遣研修)
 (休職)