

# 黒松内町行政機構図

平成29年4月1日現在

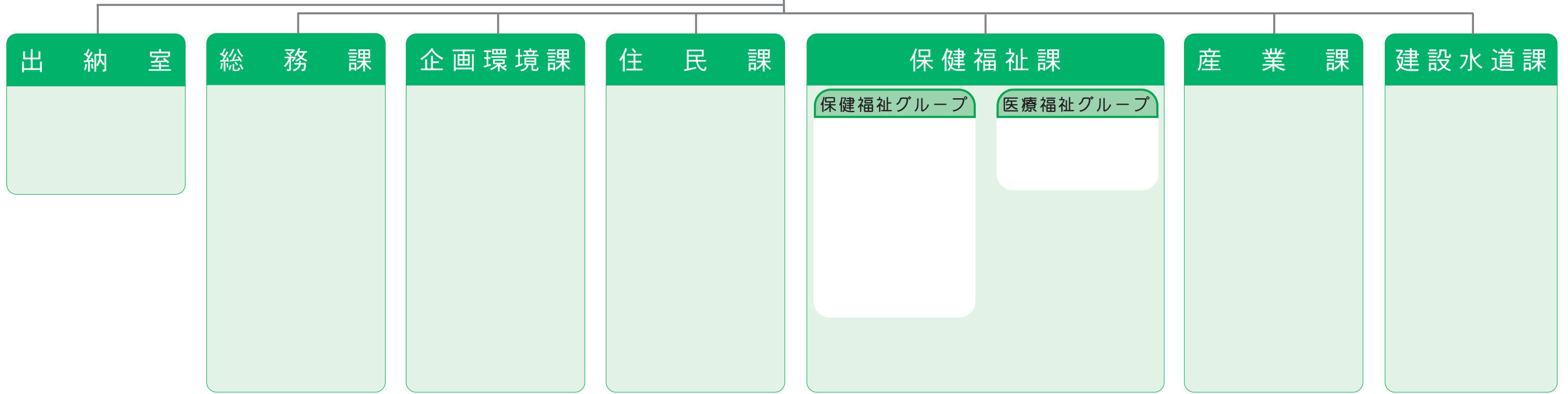
町長 鎌田 満

副町長 佐藤 雅彦

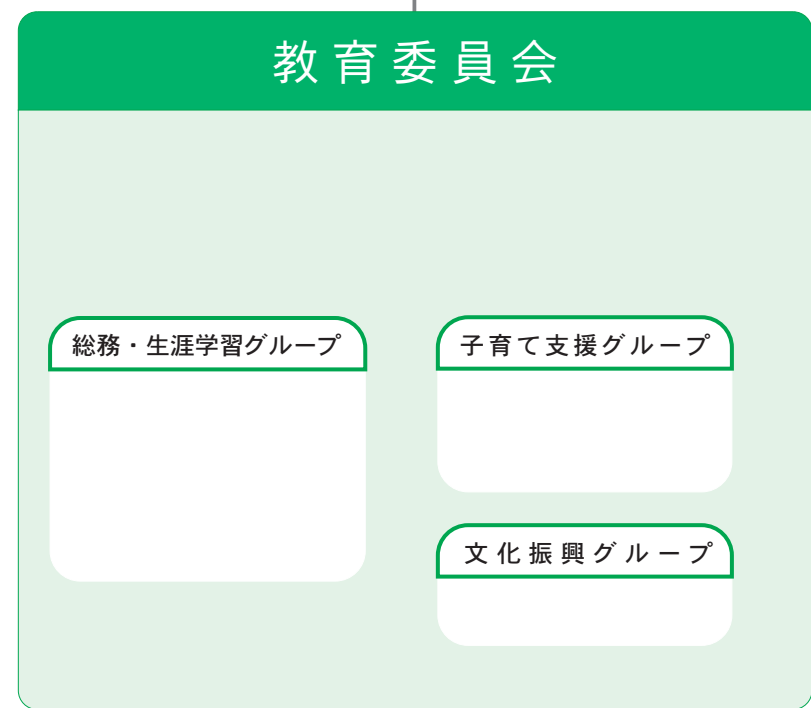
本町のグループ制における役職別の役割

課  
 長 グループ長として、課全体の調整や重要施策の推進等を担当し課を統括します。  
 上席主幹・主幹 課長を補佐し、課内業務の調整に当たるとともに、課の懸案事項の処理を担当します。  
 主査・副主査・主任・主事・主事補 課長の指揮を受けて、それぞれ担当する事務を処理します。

注：氏名の○は新採用、(兼)は兼務、(再)は再任用



教育長 内山 哲男



議会事務局

農業委員会事務局

南部後志環境衛生組合

岩内・寿都地方消防組合  
黒松内支署

各 事 務 所 連 絡 先	
本庁舎～総務課 (代表)	TEL 72-33311 FAX 72-33316
出納室	TEL 72-33386 FAX 72-33316
企画環境課	TEL 72-33376 FAX 72-33316
住民課	TEL 72-33312 FAX 72-33316
議会事務局	TEL 72-33314 FAX 72-3830
分庁舎～産業課	TEL 72-38335 FAX 72-3833
建設水道課	TEL 72-4432 FAX 72-3833
農業委員会	TEL 72-4431 FAX 72-3833
保健福祉センター～保健福祉課	TEL 72-4285 FAX 72-3838
総合町民センター～教育委員会	TEL 72-3160 FAX 72-3209
～子育て支援グループ	TEL 72-3760 FAX 72-3209
プナセンター	TEL 72-4411 FAX 72-4440
ふれあいの森情報館 (マナヴェール)	TEL 77-2828 FAX 77-2288
国保診療所 (くろまつないプナの森診療所)	TEL 72-3301 FAX 72-4251
岩内・寿都地方消防組合消防署黒松内支署	TEL 72-3171 FAX 72-3364
南部後志環境衛生組合 (役場本庁舎内)	TEL 77-2370 FAX 77-2371
特産物手づくり加工センター (トワ・ヴェール)	TEL 72-4416 FAX 72-4417
熱帯支所	TEL 73-2001 FAX 73-2004
町長宅	TEL 72-3077 FAX 72-4531