

今金町行政組織図

【平成29年4月1日現在】

今金町行政組織図（P1～P3）に掲載されている職員等は、町長、副町長、教育長をはじめ、今金町職員定数条例第1条及び今金町定数外職員に関する規則第2条第1号に掲げる職員を原則としております。
発行：今金町総務財政課総務グループ TEL 82-0111

町長 外崎 秀人

副町長 中島 光弘

今金町役場 TEL 82-0111

総務財政課

課長 森 朋彦

課長補佐 住吉 淳

グループ名	グループリーダー	業務	グループメンバー
総務グループ	主幹 鈴木 正之	総務・法務・職員研修・人事評価	主事補 川口 拓磨 運転技術員 笹森 英樹
	主幹 勝山奈保美	給与・職員厚生・ふるさと納税	係長 竹内 佳生 運転技術員 笹森 英樹
庁内情報化推進グループ	主幹 鈴木 正之	情報システム管理運用	主査 伊藤 翔 主事補 川口 拓磨
財政管財グループ	課長補佐 住吉 淳	財政計画・予算決算・起債	係長 松浦 秀明 主査 伊藤 翔
	主幹 古谷 哲男	財産管理・入札契約・住宅	主事 阿部 涼太
認定こども園派遣研修勤務			
保育士 高橋由紀子	山口千代美	保育士 末広 鈴子	保育士 小助川龍子
公務補 中里裕美子			
渡島檜山地方税滞納整理機構派遣			主事 川崎 敬介

選挙管理委員会

書記長 森 朋彦

グループ名	グループリーダー	業務	グループメンバー
選挙管理委員会	次長 住吉 淳	選挙	書記 鈴木 正之 書記 勝山奈保美 書記 竹内 佳生 書記 川口 拓磨

会計室

会計管理者(室長) 西 勝明

次長 北見由美子

グループ名	グループリーダー	業務	グループメンバー
経理出納グループ	次長 北見由美子	経理・出納	事務員 山口 晃代

税務住民課

課長 西 勝明

課長補佐 山田 哲也

グループ名	グループリーダー	業務	グループメンバー
課税収納グループ	課長補佐 山田 哲也	課税・収納	係長 濱谷 幸男 主事 五十嵐陽基 主事補 久保田 諒
戸籍年金グループ	主幹 遠藤 盛人	戸籍・年金・国保	主事 鈴木 りほ 主事補 海津 侑也

まちづくり推進課

課長 寺崎 康史

課長補佐 早坂 靖

今金町民センター TEL82-0631

センター長 寺崎 康史

グループ名	グループリーダー	業務	グループメンバー
まちづくり推進グループ	課長補佐 早坂 靖	住民・まちづくり推進	主事 松本 歩
企画政策グループ	課長補佐 早坂 靖	企画政策	主事 植村 亜耶 主事補 平尾 健
広報防災グループ	係長 高橋 秀実	広報広聴・防災	主事 田中 洋輔 主事(再任用) 太田越宜晴

まちひと交流課

※H29.4.1から新設課設置

課長 山田 薫

課長補佐 田中 崇

グループ名	グループリーダー	業務	グループメンバー
まちひと交流グループ	課長補佐 田中 崇	商工観光・企業立地育成・公衆浴場	主事 加藤 剛広

公営施設課

課長 安達 雄一

課長補佐 小西 康友

課長補佐 由浅 和正

グループ名	グループリーダー	業務	グループメンバー
管理グループ	係長 山田 真也	管理	主事 滝山田匡功
土木建築グループ	課長補佐 由浅 和正	土木・建築都市計画・公園	係長 齊下 陽一 主査 久保 珠帆
	主幹 相馬 透		技師 安田 勇矢
上下水道グループ	課長補佐 小西 康友	上下水道・し尿処理・浄化槽	主幹 相馬 透 係長 山田 真也 係長 齊下 陽一 主査 久保 珠帆

農 林 振 興 課

課 長 川平 秀明

課長補佐 中里 英明

グループ名	グループリーダー	業務	グループメンバー
農政畜産グループ	主幹 森山 英樹	農政・畜産	係長 平野 芳男 主事 水野 耕輔 主事 大場 充
耕地林務グループ	主幹 白山 晋	耕地・林務	主査 若林 慶太

結 婚 相 談 所

所 長 川平 秀明

グループ名	グループリーダー	業務	グループメンバー
結婚相談所	次長 中里 英明	結婚相談	主幹 森山 英樹 主幹 白山 晋 係長 平野 芳男 主査 若林 慶太 主事 水野 耕輔 主事 大場 充

農 業 委 員 会

事務局長 勝山 英敏

グループ名	グループリーダー	業務	グループメンバー
農業委員会	係長 棚橋 大記	庶務・農地	

議 会 事 務 局

事務局長 成田 光康

グループ名	グループリーダー	業務	グループメンバー
議会事務局	係長 佐藤 直樹	庶務・議事	

監 査 委 員 会

書記長 成田 光康

グループ名	グループリーダー	業務	グループメンバー
監査委員	書記 佐藤 直樹	監査	

国 営 農 地 再 編 推 進 室 Tel82-3901

室 長 宮本 彰

次 長 伊藤 靖徳

グループ名	グループリーダー	業務	グループメンバー
推進グループ	次長 伊藤 靖徳	事業の計画・推進	係長 大口 陽平 主事 笠谷 真悟

教 育 委 員 会 教育長 田 中 俊 一

事 務 局 Tel82-3488

事務局長 杉山 輝希

次 長 宮崎 吉広

グループ名	グループリーダー	業務	グループメンバー
幼児教育グループ	次長 宮崎 吉広	幼児教育・保育・子育て支援	主事 島倉 由妃 保育士(再任用) 水本 寛子 保育士(再任用) 不動喜代美 保育士(再任用) 森川 和子
学校教育グループ	係長 鈴木 忍	学校教育・就学援助・特別支援教育	主事 伊藤 大輝 主事 島倉 由妃
社会教育グループ	主幹(学芸員) 宮本 雅通	社会教育・スポーツ振興・文化財保護	社会教育主事 白岩 政浩 社会教育主事 大場 菜摘 運転技術員 荒川 典彦

学 校 給 食 セ ン タ ー Tel82-0920

所 長 杉山 輝希

グループ名	グループリーダー	業務	グループメンバー
庶務業務グループ	係長 濱田 まどか	庶務・業務・食育推進	係長 中川 真希 運転技術員 棚橋 正美 調理員 伊藤 睦子 調理員 杉本 づみ 調理員 清 幸子

総 合 体 育 館 Tel82-2026

館 長 杉山 輝希

子 ども 発 達 支 援 セ ン タ ー Tel82-2512

センター長 坂田 一俊

グループメンバー			
指導員 菱田 明奈	指導員(再任用) 越後谷 正子	指導員 小西 貴大	

へ き 地 保 育 所 鈴金へき地 Tel82-1179 種川へき地 Tel82-0476

鈴金所長 杉山 輝希

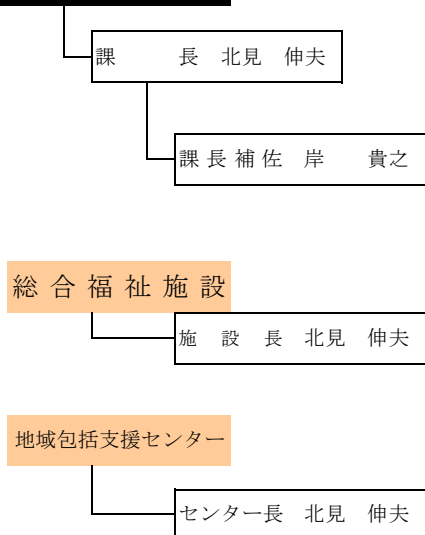
種川所長 (種川小学校長)

グループメンバー			
鈴金へき地 保育士(再任用) 森川 和子	種川へき地 保育士(再任用) 不動喜代美	保育士(再任用) 水本 寛子	

学 童 保 育 所 Tel82-3643

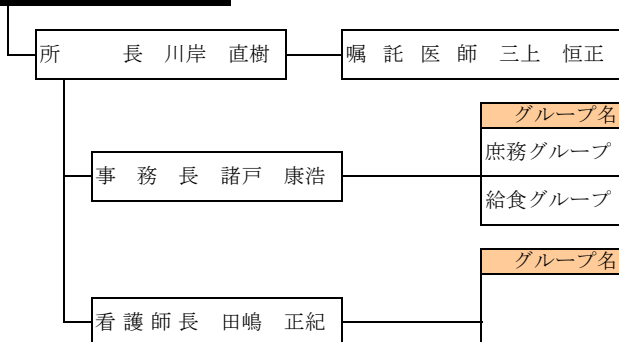
所 長 岸 哲郎

保健福祉課 TEL82-2780



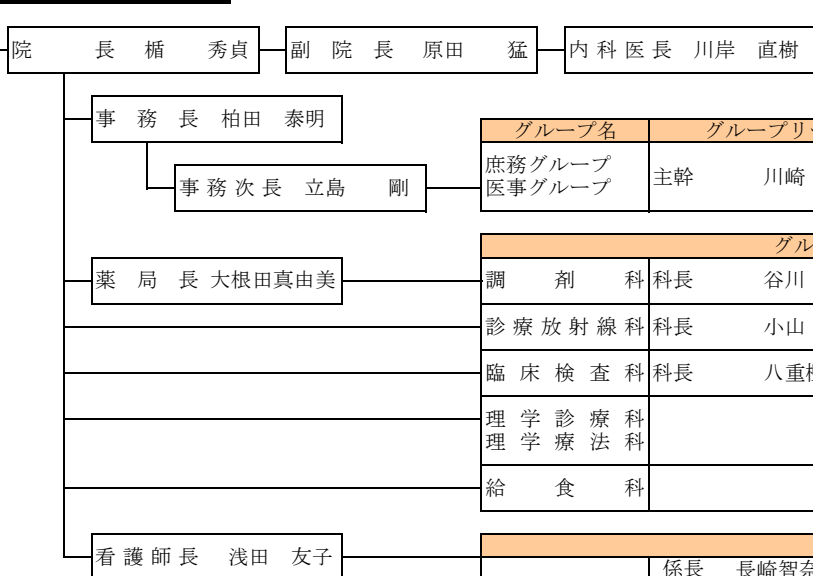
グループ名	グループリーダー	業務	グループメンバー		
総務グループ	課長補佐 岸 貴之	総務	係長 澁澤 篤憲 係長 越野 誠 主事 片石 匡亮 主事 今 健太		
保険・医療グループ	課長補佐 岸 貴之	障がい福祉	係長 村上 拓也 社会福祉士 大泉 卓也		
		介護保険	係長 村上 拓也 主事 片石 匡亮		
		国保・後期高齢	係長 近藤 克俊 係長 越野 誠		
健康づくりグループ	主幹 山田 薫	健康づくり	係長 澁澤 篤憲 係長 小野寺 さやか 保健師 若山 雄大 保健師 浅田 邦弘 保健師 杉林 怜奈 栄養士 山口 恵莉		
グループメンバー					
主幹	山田 薫	主幹	吉田 明弘	係長	澁澤 篤憲
主査	藤倉 里志	作業療法士	館田 真紀	栄養士	山本 伊織

介護老人保健施設 TEL82-2780



グループ名	グループリーダー	業務	グループメンバー
庶務グループ	事務長 諸戸 康浩	庶務・相談 施設管理	主査 鈴木 康之 主事 本間 智之
給食グループ	係長 吉田 郭子	給食	
グループ名	グループメンバー		
療養介護グループ	作業療法士	主任	館田 真紀 早坂 英樹
	看護師	係長	高島 亜由美 若山 秀代 白岩のり子
	准看護師	主任	松村 京子 浜田 玲子 中村 弘美 本多由美子 島中 和弘
	介護福祉士	係長 主任 副主任	山内 保徳 村上 哲 鈴木 恭子 松村ひろみ 鹿島さとみ 近藤悠太郎 垣本 猛 越中 優斗 植瀬 尚陽 伊藤由美子 佐藤 記一 佐々木駿祐
	介護支援専門員 介護職員		松村 真吾 佐々木 誠

国保病院 TEL82-0221



グループ名	グループリーダー	業務	グループメンバー
庶務グループ 医事グループ	主幹 川崎 妙子	庶務・医事	係長 阿部 晴允 主事 渡辺 泰進
グループメンバー			
調剤科	科長 谷川 徹		
診療放射線科	科長 小山 隆	技師	櫻井 陽仁
臨床検査科	科長 八重樫和宏	技師	山田 光雄 中島 丈裕
理学診療科 理学療法科		作業療法士 理学療法士 柔道整復師(再任用)	宮本 則子 柳 瞳 藤倉 義則
給食科		係長	吉田 郭子
看護科			
看護師	係長 主任	長崎智奈美 古谷真由美 石田 美香 佐藤小百合 棚橋 住子 下田屋 牧絵	樋口 育子 佐藤由記子 高橋かほり 笠原 広美 小田島絵美里 大竹 寿美 近藤隆之亮 南部 直江
准看護師			
看護助手	(再任用)	加藤 綾子	

今金町役場内線案内図

平成29年4月1日現在

電話交換	222	ボイラー室	194	消防署1階	190
警備員室	192	車庫	195	消防署2階	191
警備員室	193	2階会議室	260		

