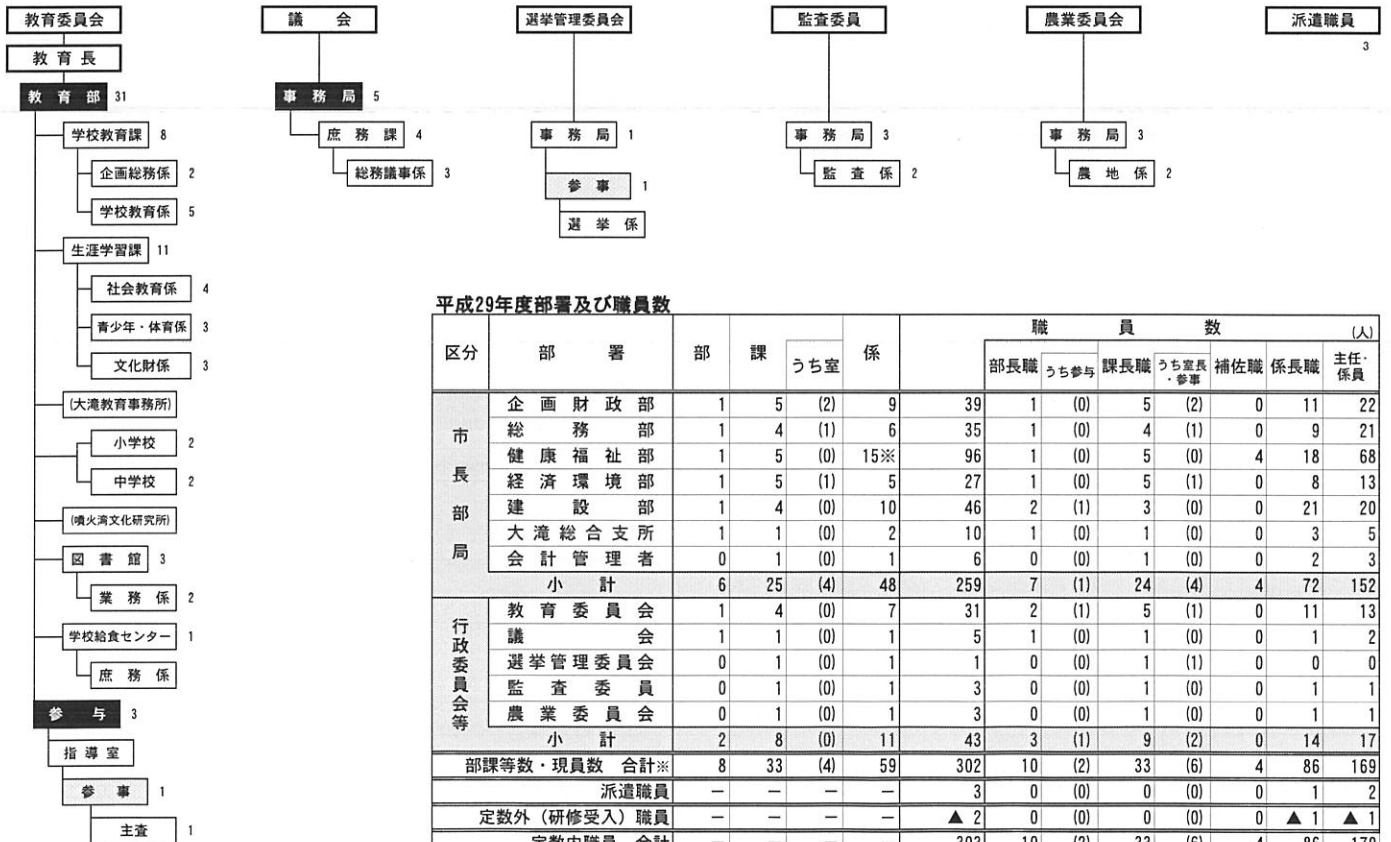
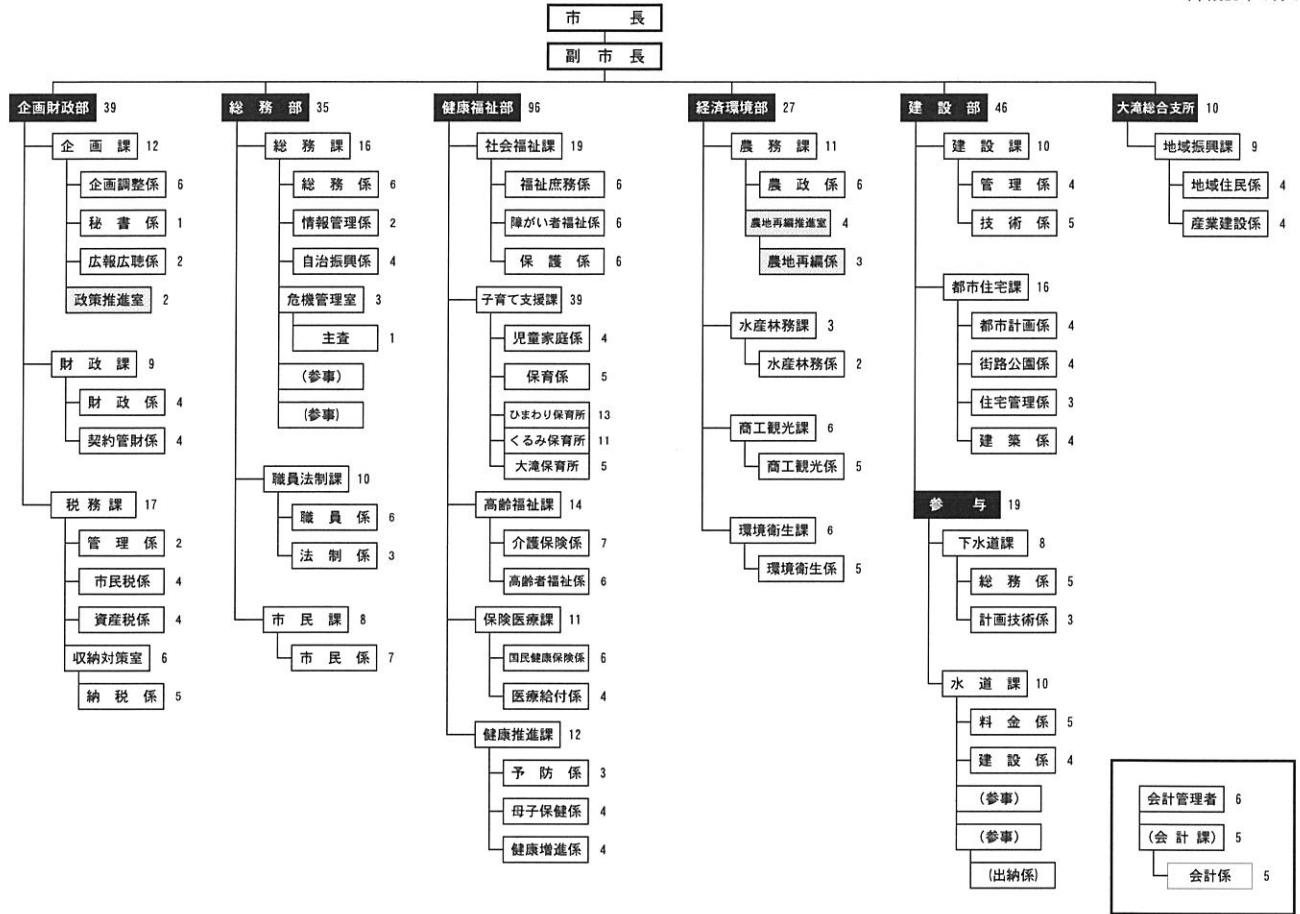


伊達市機構図

(平成29年4月1日)



平成29年度部署及び職員数

区分	部署	部	課	うち室	係	職員数 (人)							
						部長職	うち参与	課長職	うち室長・参事	補佐職	係長職	主任・係員	
市長部局	企画財政部	1	5	(2)	9	39	1	(0)	5	(2)	0	11	22
	総務部	1	4	(1)	6	35	1	(0)	4	(1)	0	9	21
	健康福祉部	1	5	(0)	15※	96	1	(0)	5	(0)	4	18	68
	経済環境部	1	5	(1)	5	27	1	(0)	5	(1)	0	8	13
	建設部	1	4	(0)	10	46	2	(1)	3	(0)	0	21	20
	大滝総合支所	1	1	(0)	2	10	1	(0)	1	(0)	0	3	5
行政委員会等	会計管理者	0	1	(0)	1	6	0	(0)	1	(0)	0	2	3
	小計	6	25	(4)	48	259	7	(1)	24	(4)	4	72	152
	教育委員会	1	4	(0)	7	31	2	(1)	5	(1)	0	11	13
	議会	1	1	(0)	1	5	1	(0)	1	(0)	0	1	2
	選挙管理委員会	0	1	(0)	1	1	0	(0)	1	(1)	0	0	0
	監査委員	0	1	(0)	1	3	0	(0)	1	(0)	0	1	1
農業委員会	0	1	(0)	1	3	0	(0)	1	(0)	0	1	1	
小計	2	8	(0)	11	43	3	(1)	9	(2)	0	14	17	
部課等数・現員数 合計※		8	33	(4)	59	302	10	(2)	33	(6)	4	86	169
派遣職員		-	-	-	-	3	0	(0)	0	(0)	0	1	2
定数外(研修受入)職員		-	-	-	-	▲2	0	(0)	0	(0)	0	▲1	▲1
定数内職員 合計		-	-	-	-	303	10	(2)	33	(6)	4	86	170

※現員数には、特別職3人(市長、副市長及び教育長)を含まない。また、定数外(研修受入)2人を含む。
 ※健康福祉部の係には、保育所3カ所を含む。