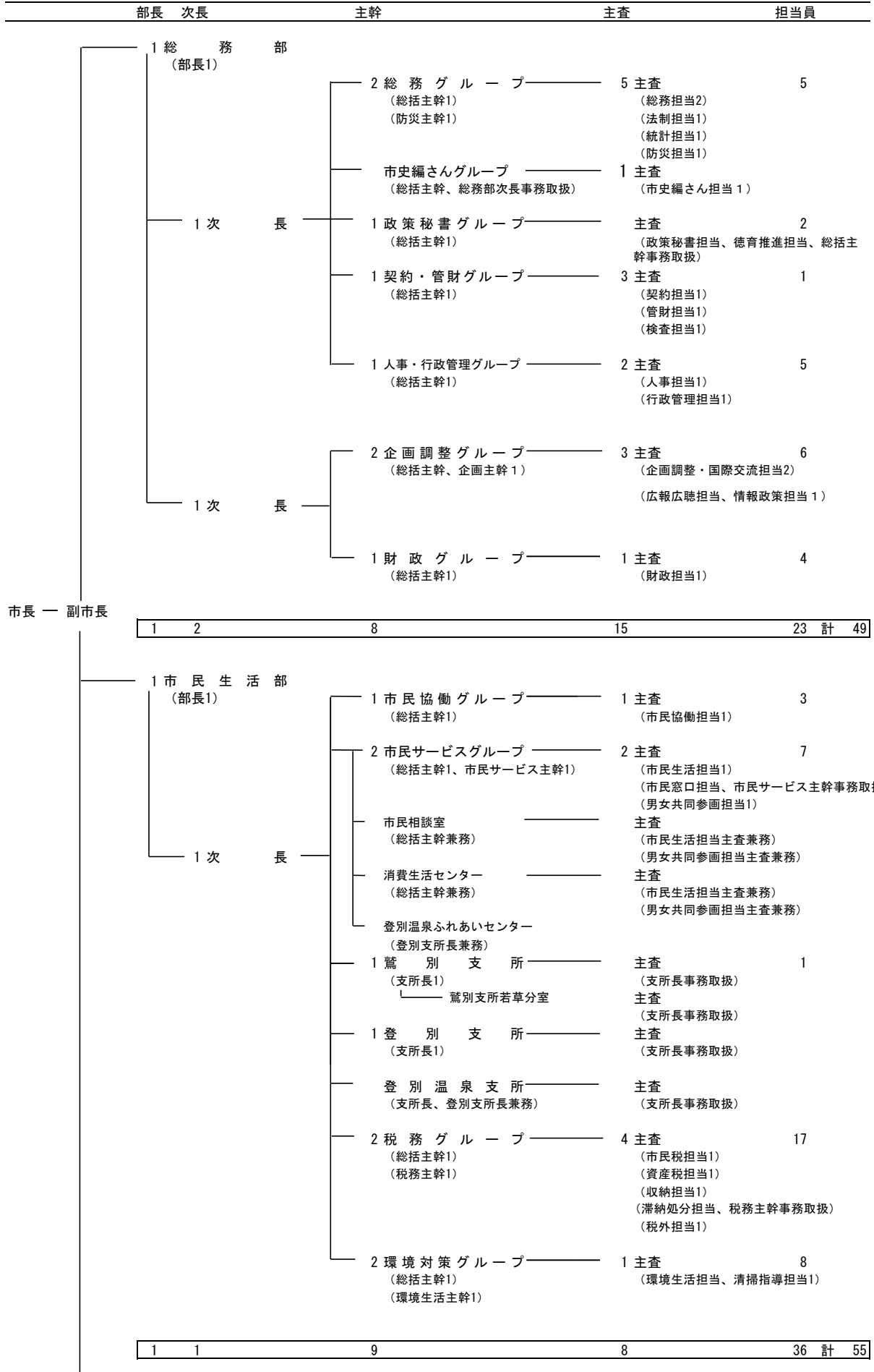


平成29年度 登別市組織機構図

H29.04.01現在



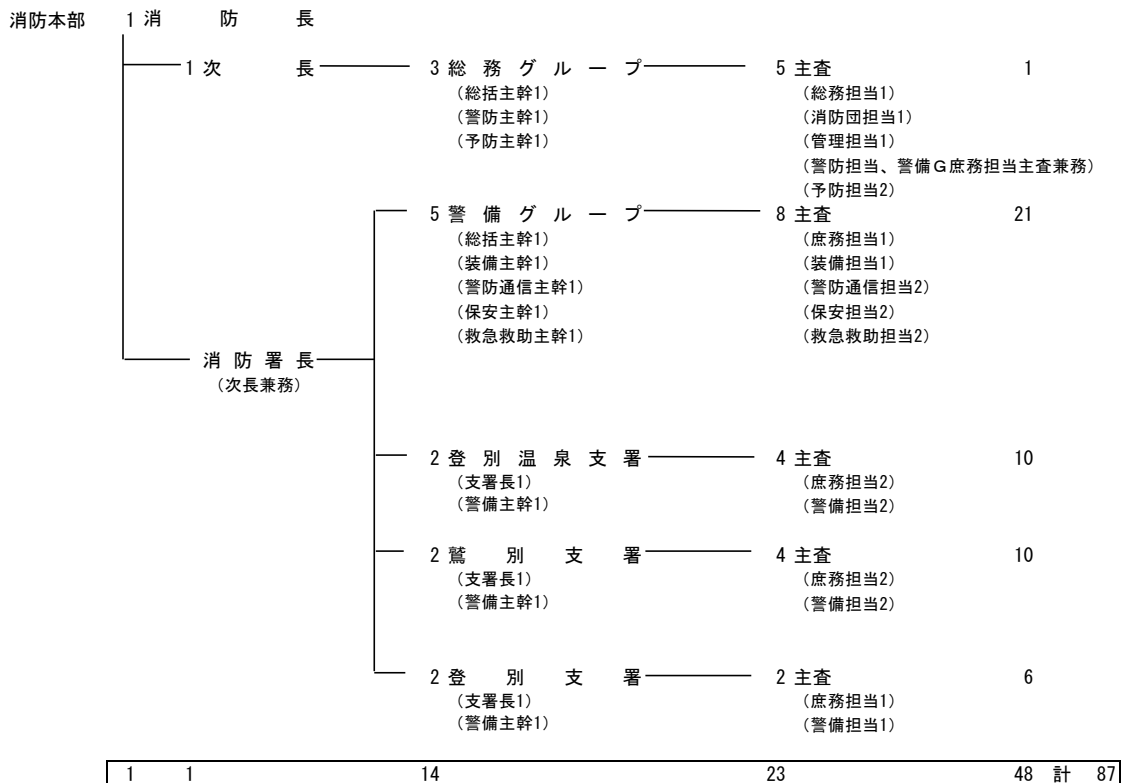
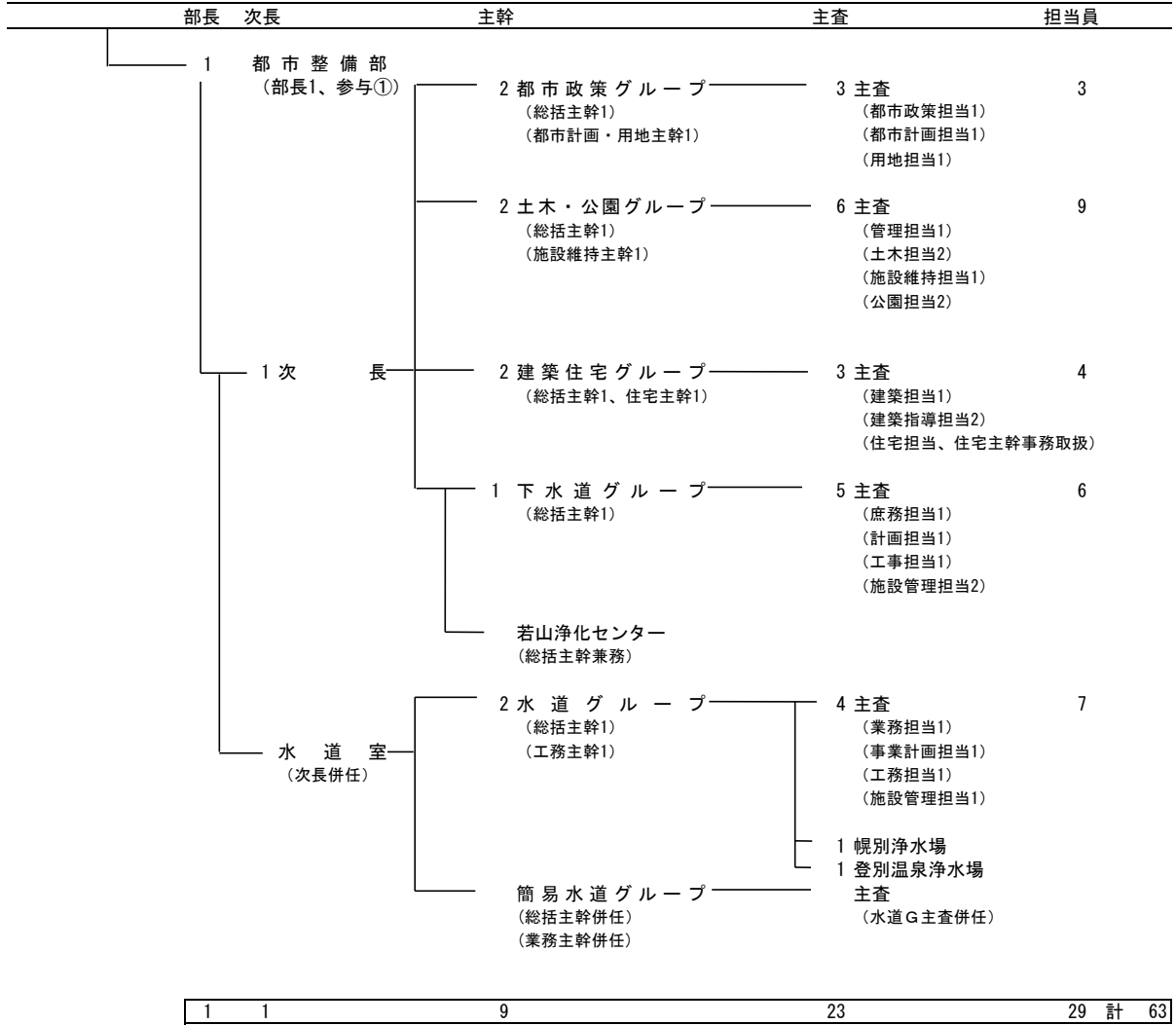
平成29年度 登別市組織機構図

H29.04.01現在

部長	次長	主幹	主査	担当員
2 保健福祉部 (部長1、参与1)				
1次長				
		1 社会福祉グループ (総括主幹1) 老人福祉センター 鉄南ふれあいセンター (総括主幹兼務)	2 主査 (社会福祉担当1) (地域福祉担当1)	2
		1 生活支援グループ (総括主幹1)	2 主査 (庶務担当1) (生活支援担当1)	8
		1 子育てグループ (総括主幹1)	2 主査 (幼育担当1) (児童家庭担当1)	4
		4 保育所 (保育所長4)	6 保育所 (主査6)	11
		1 中央子育て支援センター (センター長1) 子ども相談室 (室長、総括主幹兼務)	1 主査	1
		2 健康推進グループ (総括主幹1) (健康推進主幹1)	2 主査 (母子保健担当、健康推進主幹事務取扱) (成人保健担当2)	9
		総合福祉センター (総括主幹兼務)	主査 (成人保健担当主査兼務)	
		2 高齢・介護グループ (総括主幹1) (地域支援主幹1)	5 主査 (高齢福祉担当1) (保険運営担当2) (地域支援事業担当2、地域支援主幹事務取扱)	7
		1 障がい福祉グループ (総括主幹1)	2 主査 (障がい福祉担当2)	3
		1 国民健康保険グループ (総括主幹1)	3 主査 (国民健康保険担当1) (特定保健指導担当1) (保険税担当1)	9
		1 年金・長寿医療グループ (総括主幹1)	2 主査 (年金担当、総括主幹事務取扱) (長寿医療担当1) (医療助成担当1)	5
2	1	15	28	59 計 105
1 観光経済部 (部長1)				
1次長				
		1 商工労政グループ (総括主幹1) 職業訓練センター (センター長、総括主幹兼務) 婦人センター (センター長、登別支所長兼務)	2 主査 (商工労政担当2)	(守山市派遣職員①) 4 ①
		2 農林水産グループ (総括主幹1) (農林水産主幹1)	1 主査 (農林水産担当1、農林水産主幹事務取扱)	3
		1 観光振興グループ (総括主幹1)	1 主査 (観光振興担当1)	3
1	1	4	4	10 計 20

平成29年度 登別市組織機構図

H29.04.01現在



平成29年度 登別市組織機構図

H29.04.01現在

部長	次長	主幹	主査	担当員
----	----	----	----	-----

教育委員会

教育長—— 2 教 育 部

(部長1) (参与1)	1 総務グループ (総括主幹、次長事務取扱) (建築主幹1)	3 主査 (総務担当1) (建築担当2)	1	
1 次 長	2 学校教育グループ (総括主幹1) (学務主幹1)	1 主査 (学務担当1)	5	
	小学校 中学校 教育情報センター (学務担当主査兼務)			
	1 学校給食センター (センター長1)	1 主査 (管理担当1)	1	
	1 社会教育グループ (総括主幹1)	3 主査 (生涯学習担当3)	5	
	青少年センター (総括主幹兼務)	主査 (生涯学習担当主査兼務)		
1 図書館 (館長1)	1 主査 (管理担当1)	2		
	登別公民館(登別支所長併任) 登別温泉公民館(登別支所長併任) 青少年会館(社会教育G総括主幹兼務) 郷土資料館 文化伝承館 のぼりべつ文化交流館(社会教育G総括主幹兼務)			
教育指導室 (参与事務取扱)	教育指導グループ (総括主幹、学校教育G総括主幹兼務) (指導主幹、学校教育G学務主幹兼務)	主査 (学務担当主査兼務)		
	学習支援グループ (総括主幹、学校教育G総括主幹兼務) (支援主幹、学校教育G学務主幹兼務)	主査 (学務担当主査兼務)		
2	1	6	9	14 計 32

1 議会事務局 (局長1)	1 総務グループ (総括主幹1)	1 主査	2	
	1 会計室 (会計管理者1)	1 主査	3	
選挙管理委員会事務局 (市民生活部次長併任)	総務グループ (総括主幹、選挙管理委員会事務局長事務取扱)	1 主査		
農業委員会事務局 (観光経済部次長併任)	総務グループ (総括主幹、農林水産G総括主幹併任、業務主幹、農林水産主幹併任)	主査 (農林水産G農林水産担当主査併任)		
1 監査委員事務局	総務グループ (総括主幹、監査委員事務局長事務取扱)	1 主査	1	
1	1	2	4	6 計 14

派遣		主幹職	主査職	3 担当員
----	--	-----	-----	-------

計	10	9	67	114	228	428
				合 計		428