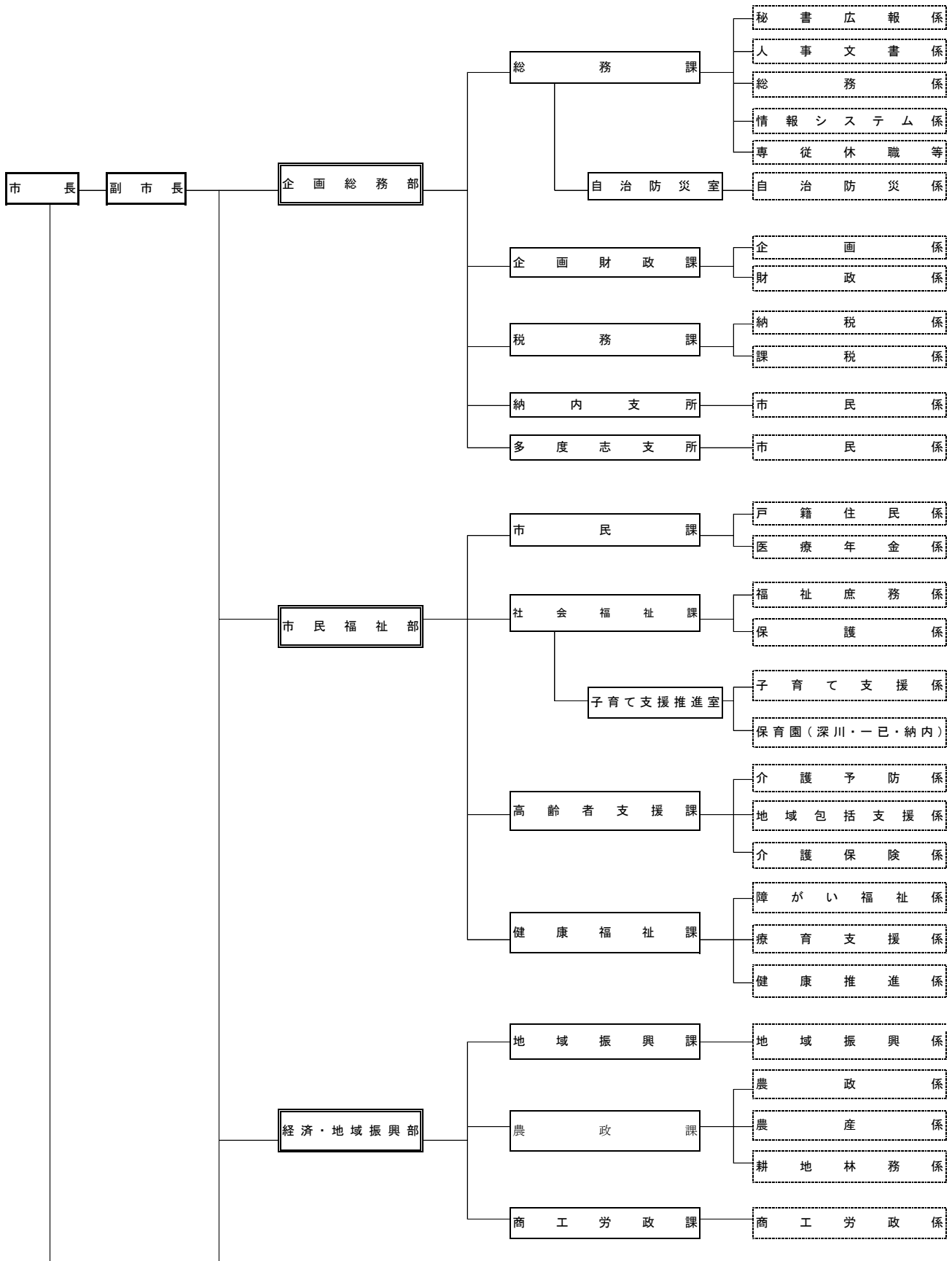


# 深川市機構図（平成29年4月1日現在）



建設水道部

都市建設課

- 計画係
- 土木係
- 維持管理係

建築住宅課

- 建築係
- 住宅係

上下水道課

- 庶務係
- 業務係
- 工務係

環境課

- 環境係

市立病院

診療部

- 内科
- 循環器科
- 呼吸器科
- 消化器科
- 小児科
- 外科
- 肛門科

- 整形外科
- 皮膚科
- 泌尿器科
- 産婦人科
- 眼科
- 耳鼻いんこう科
- 麻酔科

- 脳神経外科
- リハビリテーション科
- 放射線科

診療技術部

診療技術課

- リハビリテーション係
- 診療放射線係
- 臨床検査係
- 臨床工学係

薬剤部

薬剤課

- 薬剤・診材係
- 医薬情報係

看護部

看護課

- 3東病棟係
- 4東病棟係
- 5東病棟係
- 5西病棟係
- 外来係
- 手術室・材料室係
- 人工透析室係
- 訪問看護ステーション係

事務部

管理課

- 職員経理係
- 総務医事係
- 栄養係

地域連携室

- 地域連携係
- 健診係

医療安全管理室

- 医療安全管理係

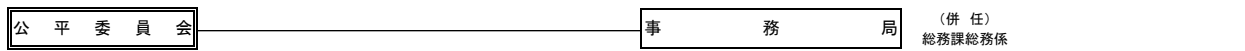
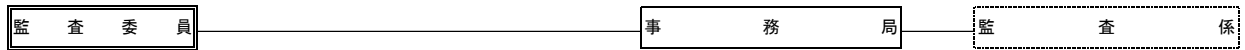
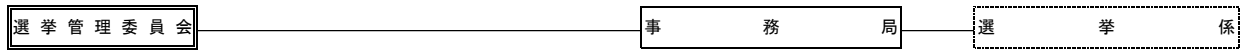
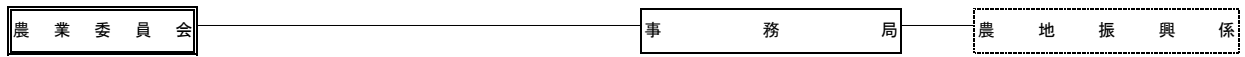
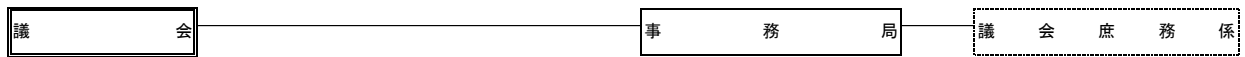
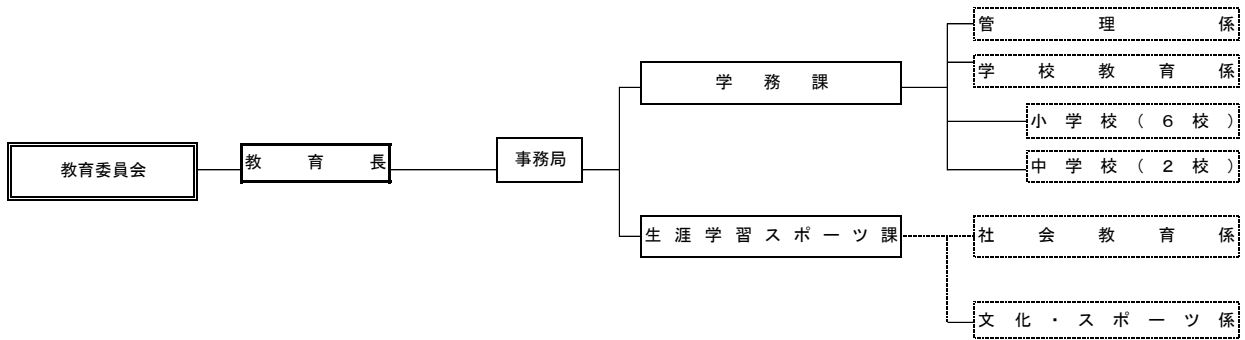
高等看護学院

教務課  
事務局

会計管理者  
[会計課長兼務]

会計課

- 会計係



(併任)  
総務課総務係