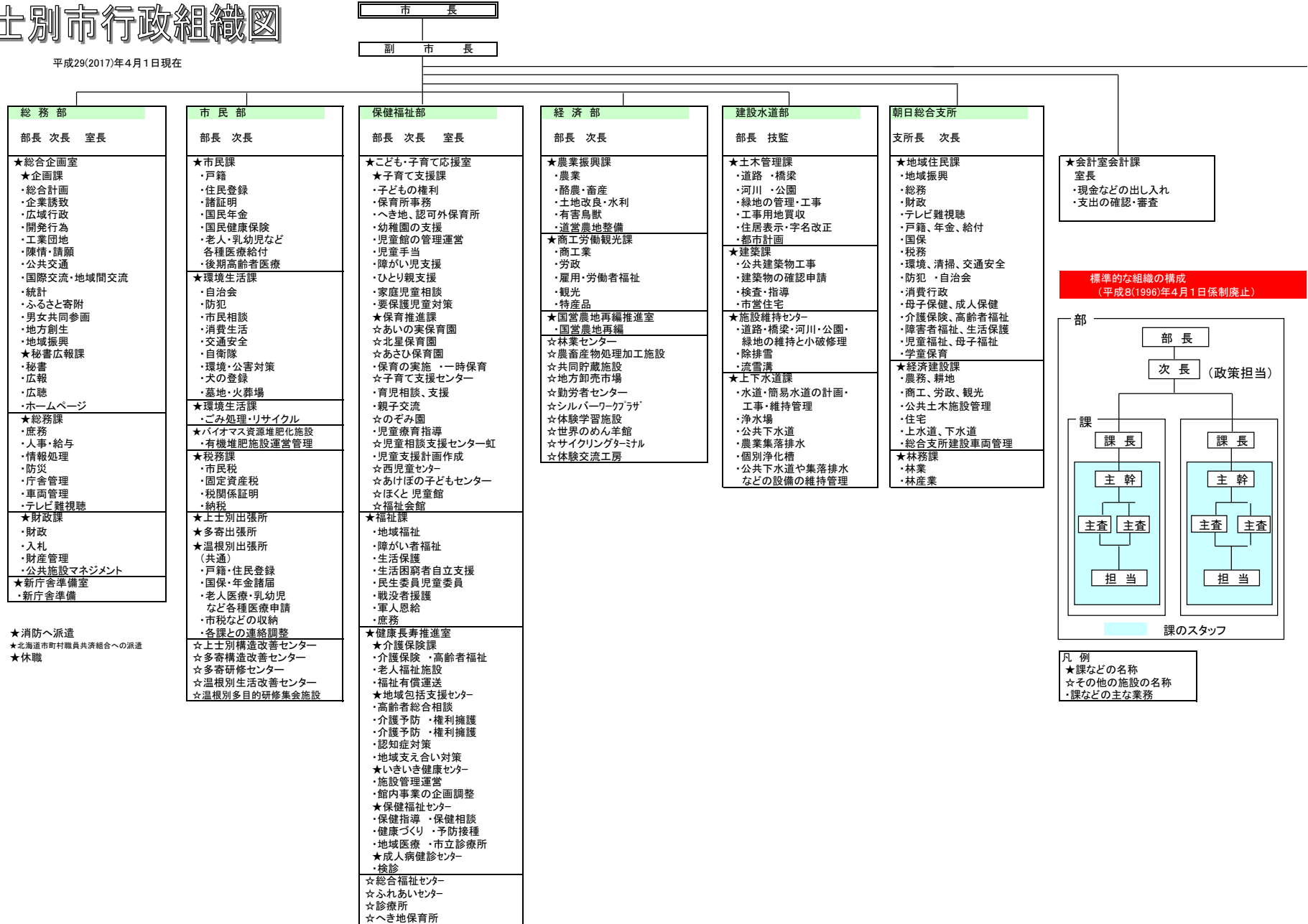


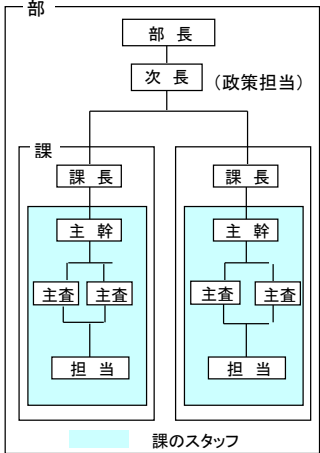
士別市行政組織図

平成29(2017)年4月1日現在



★会計室会計課
室長
・現金などの出し入れ
・支出の確認・審査

標準的な組織の構成
(平成8(1996)年4月1日係制廃止)



凡 例
★課などの名称
☆その他の施設の名称
・課などの主な業務

総務部 部長 次長 室長
★総合企画室 ★企画課 ・総合計画 ・企業誘致 ・広域行政 ・開発行為 ・工業団地 ・陳情・請願 ・公共交通 ・国際交流・地域間交流
★秘書広報課 ・秘書 ・広報 ・広聴 ・ホームページ
★総務課 ・庶務 ・人事・給与 ・情報処理 ・防災 ・庁舎管理 ・車両管理 ・テレビ視聴聴
★財政課 ・財政 ・入札 ・財産管理 ・公共施設マネジメント
★新庁舎準備室 ・新庁舎準備

★消防へ派遣
★北海道市町村職員共済組合への派遣
★休職

市民部 部長 次長
★市民課 ・戸籍 ・住民登録 ・諸証明 ・国民年金 ・国民健康保険 ・老人・乳幼児など 各種医療給付 ・後期高齢者医療
★環境生活課 ・自治会 ・防犯 ・市民相談 ・消費生活 ・交通安全 ・自衛隊 ・環境・公害対策 ・犬の登録 ・墓地・火葬場
★環境生活課 ・ごみ処理・リサイクル
★バイオマス資源堆肥化施設 ・有機堆肥施設運営管理
★税務課 ・市民税 ・固定資産税 ・税関係証明 ・納税
★上士別出張所 ★多寄出張所 ★温根別出張所 (共通) ・戸籍・住民登録 ・国保・年金講座 ・老人医療・乳幼児 など各種医療申請 ・市税などの収納 ・各課との連絡調整
☆上士別構造改善センター ☆多寄構造改善センター ☆多寄研修センター ☆温根別生活改善センター ☆温根別多目的研修集会施設

保健福祉部 部長 次長 室長
★こども・子育て応援室 ★子育て支援課 ・子どもの権利 ・保育所事務 ・へき地・認可外保育所 ・幼稚園の支援 ・児童館の管理運営 ・児童手当 ・障がい児支援 ・ひとり親支援 ・家庭児童相談 ・要保護児童対策
★保育推進課 ☆あいの実保育園 ☆北星保育園 ☆あさひ保育園 ・保育の実施・一時保育 ☆子育て支援センター ・育児相談・支援 ・親子交流 ☆のぞみ園 ・児童療育指導 ☆児童相談支援センター虹 ・児童支援計画作成 ☆西児運センター ☆あけぼの子どもセンター ☆はくと児童館 ☆福祉会館
★福祉課 ・地域福祉 ・障がい者福祉 ・生活保護 ・生活困窮者自立支援 ・民生委員児童委員 ・戦没者援護 ・軍人恩給 ・庶務
★健康長寿推進室 ★介護保険課 ・介護保険・高齢者福祉 ・老人福祉施設 ・福祉有償運送 ★地域包括支援センター ・高齢者総合相談 ・介護予防・権利擁護 ・介護予防・権利擁護 ・認知症対策 ・地域支え合い対策 ★いきいき健康センター ・施設管理運営 ・館内事業の企画調整
★保健福祉センター ・保健指導・保健相談 ・健康づくり・予防接種 ・地域医療・市立診療所 ★成人病健診センター ・検診
☆総合福祉センター ☆ふれあいセンター ☆診療所 ☆へき地保育所

経済部 部長 次長
★農業振興課 ・農業 ・酪農・畜産 ・土地改良・水利 ・有害鳥獣 ・道営農地整備
★商工労働観光課 ・商工業 ・労働 ・雇用・労働者福祉 ・観光 ・特産品
★国営農地再編推進室 ・国営農地再編
★林業センター ・農畜産物処理加工施設 ・共同貯蔵施設 ・地方卸売市場 ・勤労センター ・シルバーセンタークラブ ・体験学習施設 ・世界のめん羊館 ・サイクリングターミナル ・体験交流工房

建設水道部 部長 技監
★土木管理課 ・道路・橋梁 ・河川・公園 ・緑地の管理・工事 ・工事用地買収 ・住居表示・字名改正 ・都市計画
★建築課 ・建築物工事 ・建築物の確認申請 ・検査・指導 ・市営住宅
★施設維持センター ・道路・橋梁・河川・公園・ 緑地の維持と小破修理 ・除排雪 ・流雪溝
★上下水道課 ・水道・簡易水道の計画・ 工事・維持管理 ・浄水場 ・公共下水道 ・農業集落排水 ・個別浄化槽 ・公共下水道や集落排水 などの設備の維持管理

朝日総合支所 支所長 次長
★地域住民課 ・地域振興 ・総務 ・財政 ・テレビ視聴聴 ・戸籍・年金・給付 ・国保 ・税務 ・環境、清掃、交通安全 ・防犯・自治会 ・消費行政 ・母子保健・成人保健 ・介護保険、高齢者福祉 ・障害者福祉、生活保護 ・児童福祉、母子福祉 ・学童保育
★経済建設課 ・農務、耕地 ・商工、労働、観光 ・公共土木施設管理 ・住宅 ・上水道、下水道 ・総合支所建設車両管理
★林務課 ・林業 ・林産業

