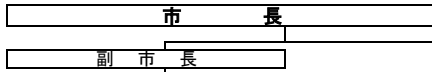


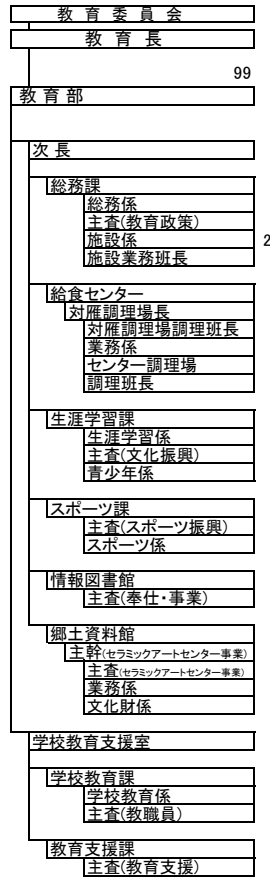
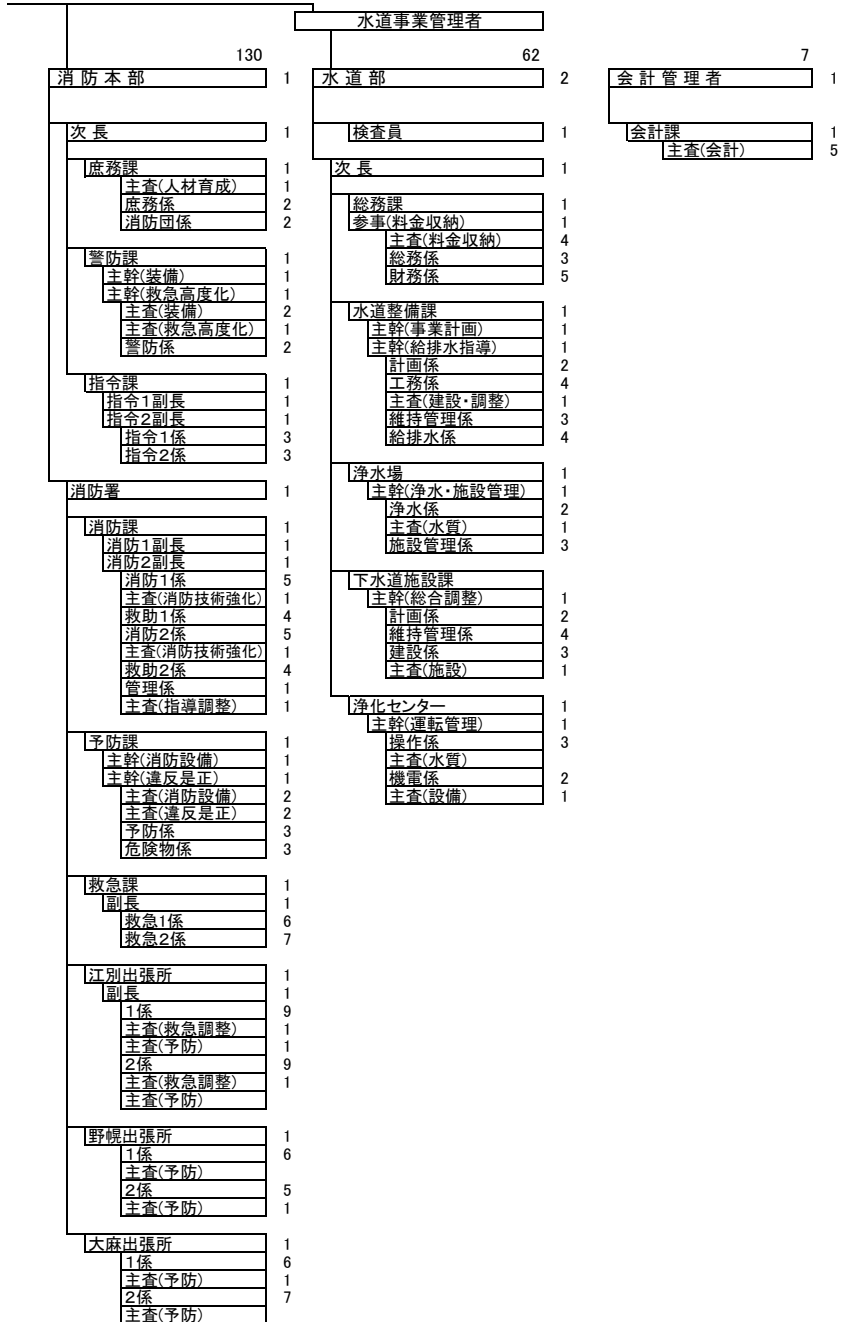
江別市機構図



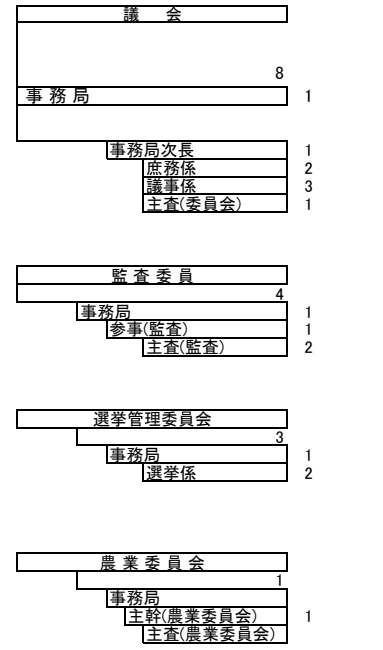
| 87 | 31 | 66 | 35 | 181 | 75 | 371 |
|--|---|---|---|---|---|---|
| 総務部 2 | 企画政策部 1 | 生活環境部 1 | 経済部 2 | 健康福祉部 2 | 建設部 2 | 市立病院 1 |
| 次長 1 | 次長 1 | 次長 1 | 次長 1 | 次長 1 | 検査員 2 | 副院長 3 |
| 総務課 1 総務係 3 法制係 3 | 企画課 1 企画係 3 主査(大学連携) 1 主査(社会保障・税番号制度) 1 主査(統計) 1 | 市民生活課 1 参事(市民協働) 1 主査(市民協働) 2 市民活動係 5 主査(交通防犯) 2 生活衛生係 1 | 商工労働課 1 参事(地域雇用・産業連携) 1 参事(商店街・観光振興) 1 主査(地域雇用・産業連携) 1 主査(商店街・観光振興) 2 主査(商工労働) 5 | 管理課 1 総務・指導調整係 2 | 管理課 1 参事(用地・涉外) 1 主査(用地・涉外) 4 主査(用地・涉外) 1 総務係 2 | 医務局 1 総合内科 9 内科 1 呼吸器科 1 消化器科 1 循環器科 1 神経内科 3 精神科 3 小児科 3 外科 2 整形外科 1 皮膚科 2 泌尿器科 2 産婦人科 2 眼科 1 耳鼻咽喉科 1 麻酔科 4 臨床病理科 |
| 情報推進課 1 情報管理係 4 | 政策推進課 1 参事(総合計画・総合戦略) 1 参事(公共交通) 1 参事(住環境活性化) 1 主査(シティプロモート) 1 主査(政策推進) 2 主査(シティプロモート) 1 主査(総合計画・総合戦略) 2 主査(公共交通) 1 主査(住環境活性化) 1 | 戸籍住民課 1 主査(戸籍) 1 住民記録係 11 主査(住民基本台帳システム) 1 | 農業振興課 1 農政係 7 主査(農地) 1 農畜産係 4 農村環境整備係 3 | 福祉課 1 参事(臨時福祉給付金等) 2 主査(地域福祉) 2 障がい福祉係 6 主査(相談支援) 1 主査(計画) 1 | 都市建設課 1 道路整備係 4 公園係 3 | 総合内科医教育センター 2 診療技術部 11 薬劑科 12 放射線科 12 臨床検査科 9 臨床工学科 9 リハビリテーション科 3 栄養科 |
| 職員課 1 参事(人事制度・人材育成) 1 主査(人事制度・人材育成) 1 主査(人事厚生) 8 | 秘書課 1 秘書係 2 | 大麻出張所 4 生活環境課 1 環境室 1 環境課 1 主査(環境計画推進) 1 環境保全係 7 主査(自然環境) 1 主査(環境政策) 1 | 企業立地推進室 1 企業立地課 2 主査(企業立地) 2 主査(企業立地) 2 | 保護課 1 主査(庶務) 1 主査(生活保護) 15 | 開発指導課 1 主査(事業調整) 1 開発指導係 1 | 総合内科医教育センター 2 診療技術部 11 薬劑科 12 放射線科 12 臨床検査科 9 臨床工学科 9 リハビリテーション科 3 栄養科 |
| 参事(市史・行政資料) 1 主査(市史・行政資料) 1 | 都市計画課 1 計画係 2 主査(土地利用) 1 | 環境課 1 主査(環境計画推進) 1 環境保全係 7 主査(自然環境) 1 主査(環境政策) 1 | 企業立地課 1 主査(企業立地) 2 主査(企業立地) 2 | 国保年金課 1 主査(国保給付・年金) 7 国保賦課係 4 国保健診係 1 主査(国保健診) 1 | 建築住宅課 1 住宅係 2 主査(市営住宅整備・計画) 5 建築係 5 主査(電気設備) 1 | 総合内科医教育センター 2 診療技術部 11 薬劑科 12 放射線科 12 臨床検査科 9 臨床工学科 9 リハビリテーション科 3 栄養科 |
| 危機対策室 1 参事(危機対策・防災) 1 主査(危機対策・防災) 2 | 広報広聴課 1 広報広聴係 4 | 廃棄物対策課 1 庶務係 3 指導係 4 減量推進係 4 主査(資源化) 1 | 総合特区推進監 1 参事(総合特区推進) 1 主査(総合特区推進) 1 | 医療助成課 1 医療助成係 3 高齢者医療係 6 主査(保険料収納) 1 | 建築指導課 1 主査(建築政策) 1 主査(建築政策) 1 建築指導係 3 建築確認係 2 | 診療技術部 11 薬劑科 12 放射線科 12 臨床検査科 9 臨床工学科 9 リハビリテーション科 3 栄養科 |
| 財務室 1 | 契約管理課 1 契約係 3 管財係 5 主査(車両運行・整備) 1 | 施設管理課 1 主査(設備) 1 施設係 5 | 企業立地課 1 主査(企業立地) 2 主査(企業立地) 2 | 介護保険課 1 参事(地域支援事業) 1 主査(地域支援事業) 2 高齢福祉係 3 介護給付係 2 主査(計画・給付) 1 審査相談係 2 | 土木事務所 1 | 診療技術部 11 薬劑科 12 放射線科 12 臨床検査科 9 臨床工学科 9 リハビリテーション科 3 栄養科 |
| 財政課 1 財政係 4 主査(財政計画・新公会計制度) 1 | 秘書課 1 秘書係 2 | 施設管理課 1 主査(設備) 1 施設係 5 | 企業立地課 1 主査(企業立地) 2 主査(企業立地) 2 | 介護保険課 1 参事(地域支援事業) 1 主査(地域支援事業) 2 高齢福祉係 3 介護給付係 2 主査(計画・給付) 1 審査相談係 2 | 道路管理課 1 管理係 4 維持係 4 | 診療技術部 11 薬劑科 12 放射線科 12 臨床検査科 9 臨床工学科 9 リハビリテーション科 3 栄養科 |
| 契約管理課 1 契約係 3 管財係 5 主査(車両運行・整備) 1 | 広報広聴課 1 広報広聴係 4 | 施設管理課 1 主査(設備) 1 施設係 5 | 企業立地課 1 主査(企業立地) 2 主査(企業立地) 2 | 介護保険課 1 参事(地域支援事業) 1 主査(地域支援事業) 2 高齢福祉係 3 介護給付係 2 主査(計画・給付) 1 審査相談係 2 | 治水課 1 治水係 2 主査(施設整備) 1 | 診療技術部 11 薬劑科 12 放射線科 12 臨床検査科 9 臨床工学科 9 リハビリテーション科 3 栄養科 |
| 市民税課 1 税制係 2 市民税係 7 主査(特別徴収) 1 | 広報広聴課 1 広報広聴係 4 | 施設管理課 1 主査(設備) 1 施設係 5 | 企業立地課 1 主査(企業立地) 2 主査(企業立地) 2 | 介護保険課 1 参事(地域支援事業) 1 主査(地域支援事業) 2 高齢福祉係 3 介護給付係 2 主査(計画・給付) 1 審査相談係 2 | 雪対策課 1 主査(雪対策計画) 1 雪対策係 2 | 診療技術部 11 薬劑科 12 放射線科 12 臨床検査科 9 臨床工学科 9 リハビリテーション科 3 栄養科 |
| 資産税課 1 土地係 5 家屋・償却資産係 8 主査(家屋評価) 1 | 広報広聴課 1 広報広聴係 4 | 施設管理課 1 主査(設備) 1 施設係 5 | 企業立地課 1 主査(企業立地) 2 主査(企業立地) 2 | 介護保険課 1 参事(地域支援事業) 1 主査(地域支援事業) 2 高齢福祉係 3 介護給付係 2 主査(計画・給付) 1 審査相談係 2 | 顔づくり推進室 1 | 診療技術部 11 薬劑科 12 放射線科 12 臨床検査科 9 臨床工学科 9 リハビリテーション科 3 栄養科 |
| 納税課 1 参事(特別滞納整理) 1 主査(特別滞納整理) 1 主査(特別滞納整理) 2 主査(収納) 8 収納管理係 3 | 広報広聴課 1 広報広聴係 4 | 施設管理課 1 主査(設備) 1 施設係 5 | 企業立地課 1 主査(企業立地) 2 主査(企業立地) 2 | 介護保険課 1 参事(地域支援事業) 1 主査(地域支援事業) 2 高齢福祉係 3 介護給付係 2 主査(計画・給付) 1 審査相談係 2 | 街路整備課 1 街路整備係 4 | 診療技術部 11 薬劑科 12 放射線科 12 臨床検査科 9 臨床工学科 9 リハビリテーション科 3 栄養科 |
| 納税課 1 参事(特別滞納整理) 1 主査(特別滞納整理) 1 主査(特別滞納整理) 2 主査(収納) 8 収納管理係 3 | 広報広聴課 1 広報広聴係 4 | 施設管理課 1 主査(設備) 1 施設係 5 | 企業立地課 1 主査(企業立地) 2 主査(企業立地) 2 | 介護保険課 1 参事(地域支援事業) 1 主査(地域支援事業) 2 高齢福祉係 3 介護給付係 2 主査(計画・給付) 1 審査相談係 2 | 区画整理課 1 主査(補償調整) 1 事業係 3 補償係 2 主査(換地計画) 1 | 診療技術部 11 薬劑科 12 放射線科 12 臨床検査科 9 臨床工学科 9 リハビリテーション科 3 栄養科 |
| 納税課 1 参事(特別滞納整理) 1 主査(特別滞納整理) 1 主査(特別滞納整理) 2 主査(収納) 8 収納管理係 3 | 広報広聴課 1 広報広聴係 4 | 施設管理課 1 主査(設備) 1 施設係 5 | 企業立地課 1 主査(企業立地) 2 主査(企業立地) 2 | 介護保険課 1 参事(地域支援事業) 1 主査(地域支援事業) 2 高齢福祉係 3 介護給付係 2 主査(計画・給付) 1 審査相談係 2 | 子育て支援室 1 | 診療技術部 11 薬劑科 12 放射線科 12 臨床検査科 9 臨床工学科 9 リハビリテーション科 3 栄養科 |
| 納税課 1 参事(特別滞納整理) 1 主査(特別滞納整理) 1 主査(特別滞納整理) 2 主査(収納) 8 収納管理係 3 | 広報広聴課 1 広報広聴係 4 | 施設管理課 1 主査(設備) 1 施設係 5 | 企業立地課 1 主査(企業立地) 2 主査(企業立地) 2 | 介護保険課 1 参事(地域支援事業) 1 主査(地域支援事業) 2 高齢福祉係 3 介護給付係 2 主査(計画・給付) 1 審査相談係 2 | 子育て支援課 1 参事(家庭相談) 1 主査(家庭相談) 1 子ども家庭係 7 主査(子ども子育て事業計画) 1 | 診療技術部 11 薬劑科 12 放射線科 12 臨床検査科 9 臨床工学科 9 リハビリテーション科 3 栄養科 |
| 納税課 1 参事(特別滞納整理) 1 主査(特別滞納整理) 1 主査(特別滞納整理) 2 主査(収納) 8 収納管理係 3 | 広報広聴課 1 広報広聴係 4 | 施設管理課 1 主査(設備) 1 施設係 5 | 企業立地課 1 主査(企業立地) 2 主査(企業立地) 2 | 介護保険課 1 参事(地域支援事業) 1 主査(地域支援事業) 2 高齢福祉係 3 介護給付係 2 主査(計画・給付) 1 審査相談係 2 | 子ども育成課 1 参事(子育て支援センター事業推進) 1 主査(子育て支援センター事業推進) 4 給付係 4 主査(子育てサービス) 1 よつば保育園 26 東光保育園 8 やよい保育園 22 | 診療技術部 11 薬劑科 12 放射線科 12 臨床検査科 9 臨床工学科 9 リハビリテーション科 3 栄養科 |
| 納税課 1 参事(特別滞納整理) 1 主査(特別滞納整理) 1 主査(特別滞納整理) 2 主査(収納) 8 収納管理係 3 | 広報広聴課 1 広報広聴係 4 | 施設管理課 1 主査(設備) 1 施設係 5 | 企業立地課 1 主査(企業立地) 2 主査(企業立地) 2 | 介護保険課 1 参事(地域支援事業) 1 主査(地域支援事業) 2 高齢福祉係 3 介護給付係 2 主査(計画・給付) 1 審査相談係 2 | 子ども発達支援センター 1 主査(指導) 8 | 診療技術部 11 薬劑科 12 放射線科 12 臨床検査科 9 臨床工学科 9 リハビリテーション科 3 栄養科 |

江別市機構図

平成29年4月1日現在



| 部 付 派 遣(「出」は定数内) | (計) | (出) | (受2) |
|------------------|-----|-----|------|
| 総務部 | | | |
| 北海道 | | 出1 | 受1 |
| 経済部 | | | |
| 北海道食産業総合振興機構 | | 出1 | |
| 北海道 | | | 受1 |
| 健康福祉部 | | | |
| 北海道後期高齢者医療広域連合 | | 出1 | |
| 建設部 | | | |
| 北海道 | | 出1 | |
| 水道部 | | | |
| 札幌市水道局 | | 出1 | |



職員数(4役含む) 1,164

職員数(医療職、4役除く) 806

※職員数には再任用フルタイム職員を含む