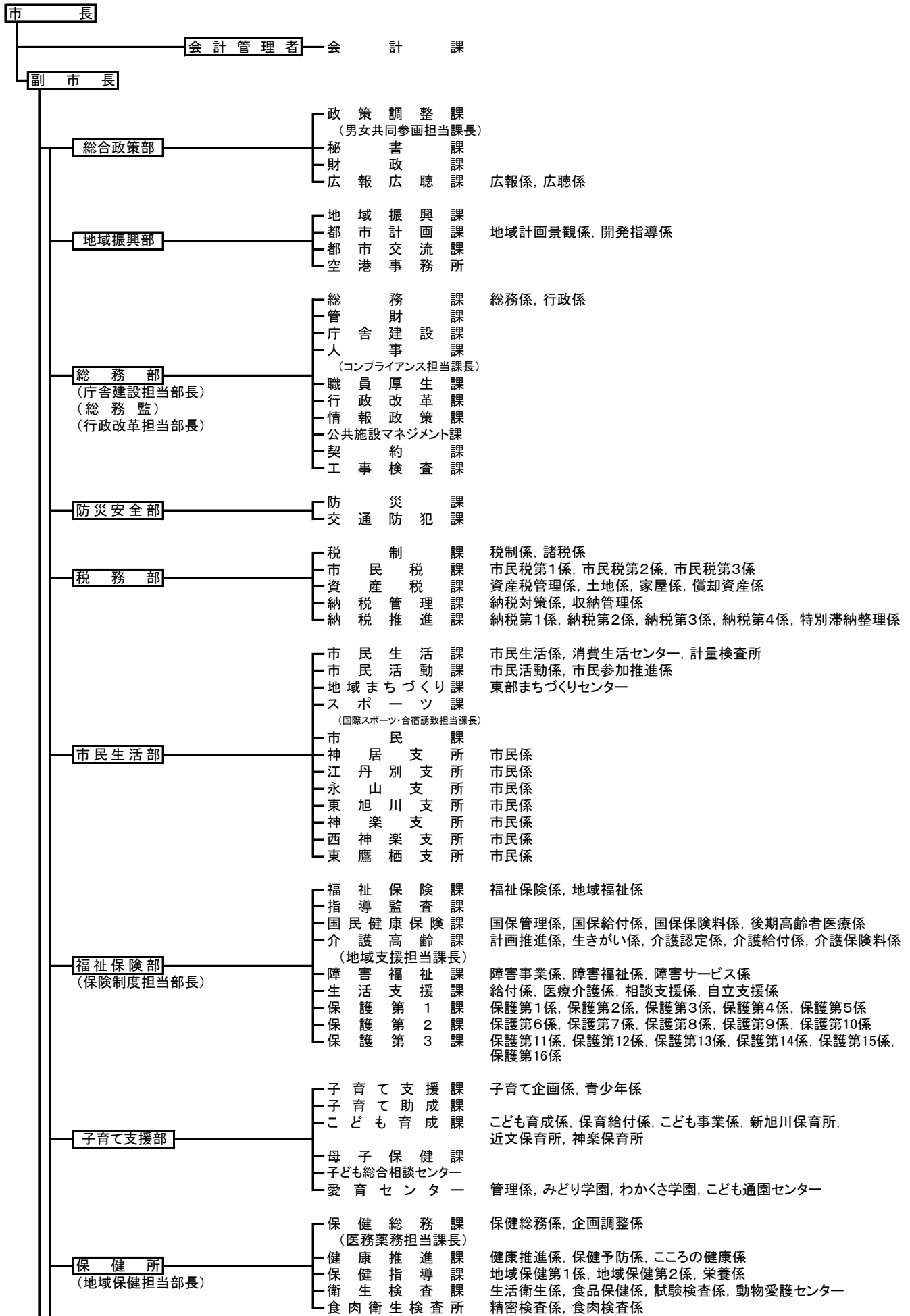
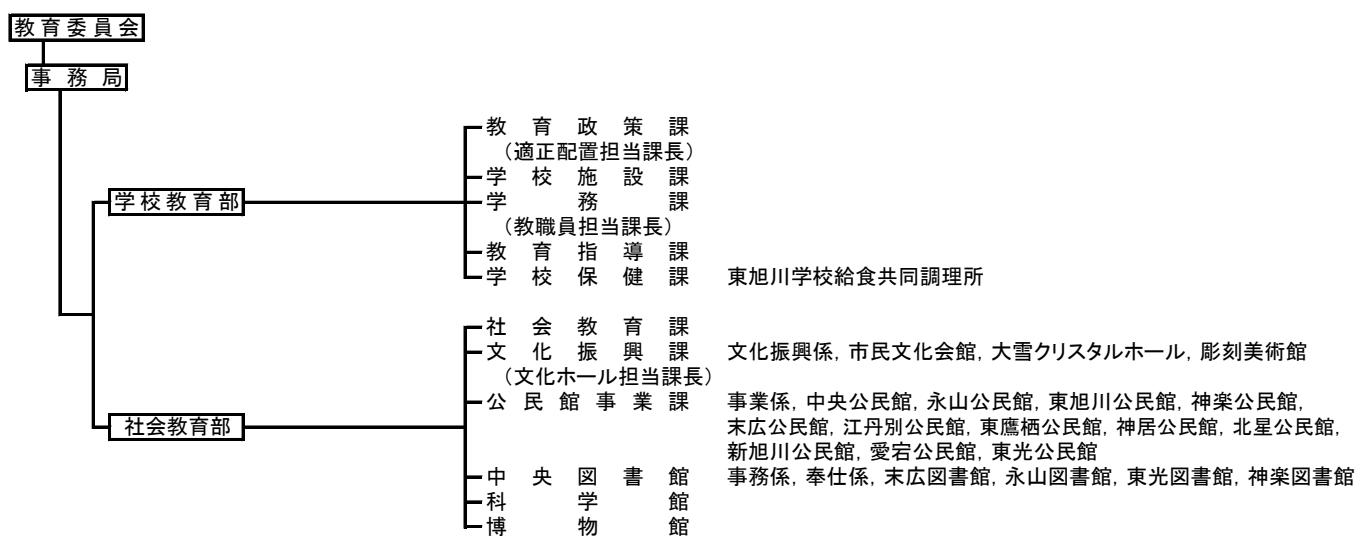
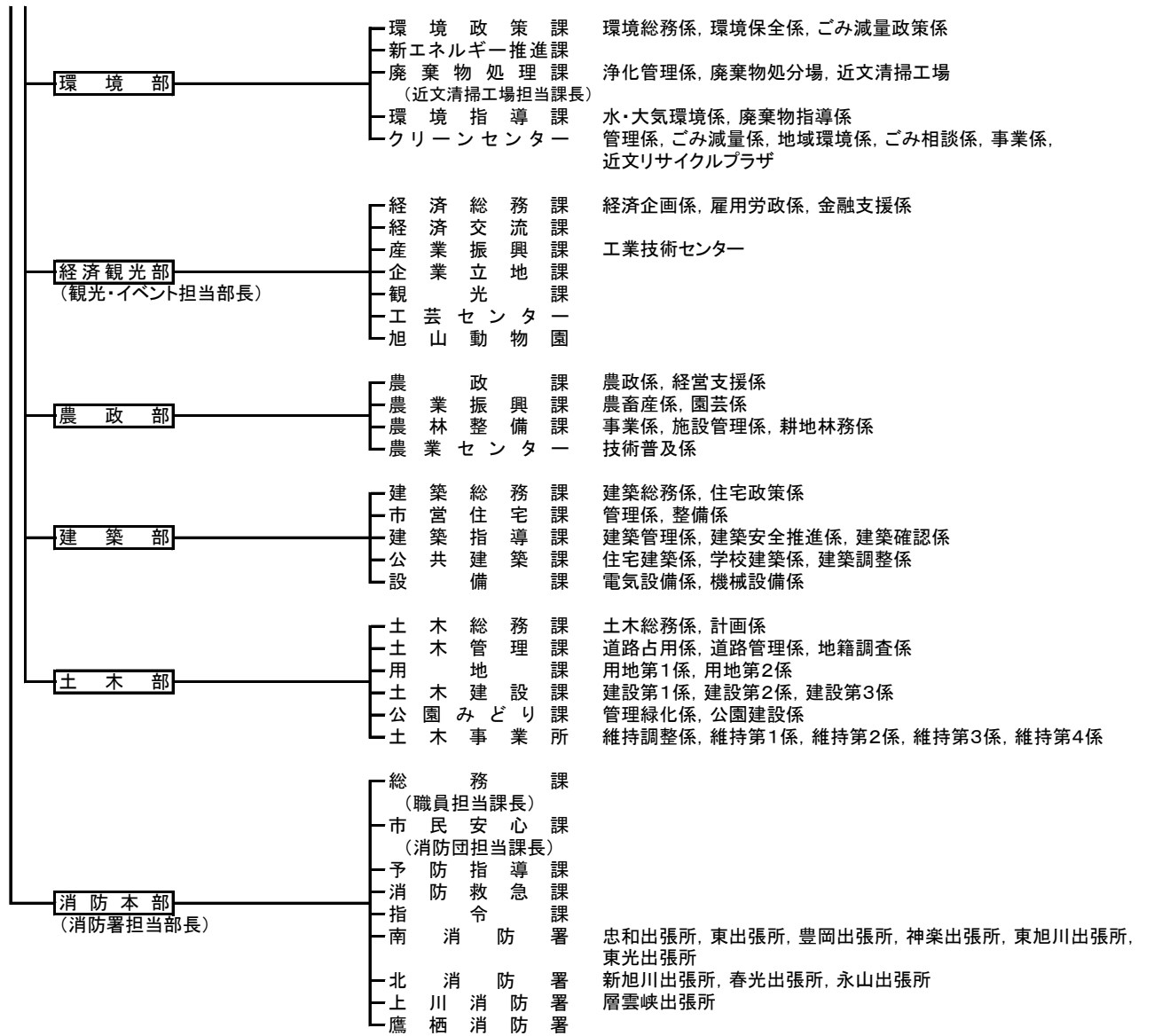


旭 川 市 機 構 図 (平成29年4月1日現在)





水道事業管理者

水道局

上下水道部

- 総務課
- 経営企画課
(工事検査担当課長)
- 料金集計課
- サ―ビス課
- 水道施設課
- 下水道施設課
- 浄水課
- 下水処理センター

総務係, 管理係
経営企画係, 経理係, 契約係

料金集計係, 料金収納係
検針係, 給排水係
水道事業係, 水道維持係, 水道建設係
下水道事業係, 下水道維持係, 下水道建設係
石狩川浄水場, 忠別川浄水場, 施設整備係, 水質試験係
施設管理係, 施設建設係, 水質係

病院事業管理者

市立旭川病院

事務局

- 医薬局
- 中央放射線科
- 中央検査科
- リハビリテーション科
- 臨床器材科
- 栄養給食科
- 看護部
- 教育研修課
- 医療安全管理課
- 地域医療連携課
- 江丹別診療所

総務係, 財務係, 管理係, 江丹別診療所事務係
業務係, 医療情報係

市議会

事務局

- 総務課
- 議事課

農業委員会

事務局

次長 農地係

選挙管理委員会

事務局

次長 主査

監査委員

事務局

次長 主査

公平委員会

事務局

固定資産評価審査委員会

組織数

| 区分 | 部 | 課 | 係 |
|------|----|-----|-----|
| 市長部局 | 14 | 85 | 150 |
| 全庁 | 23 | 120 | 215 |