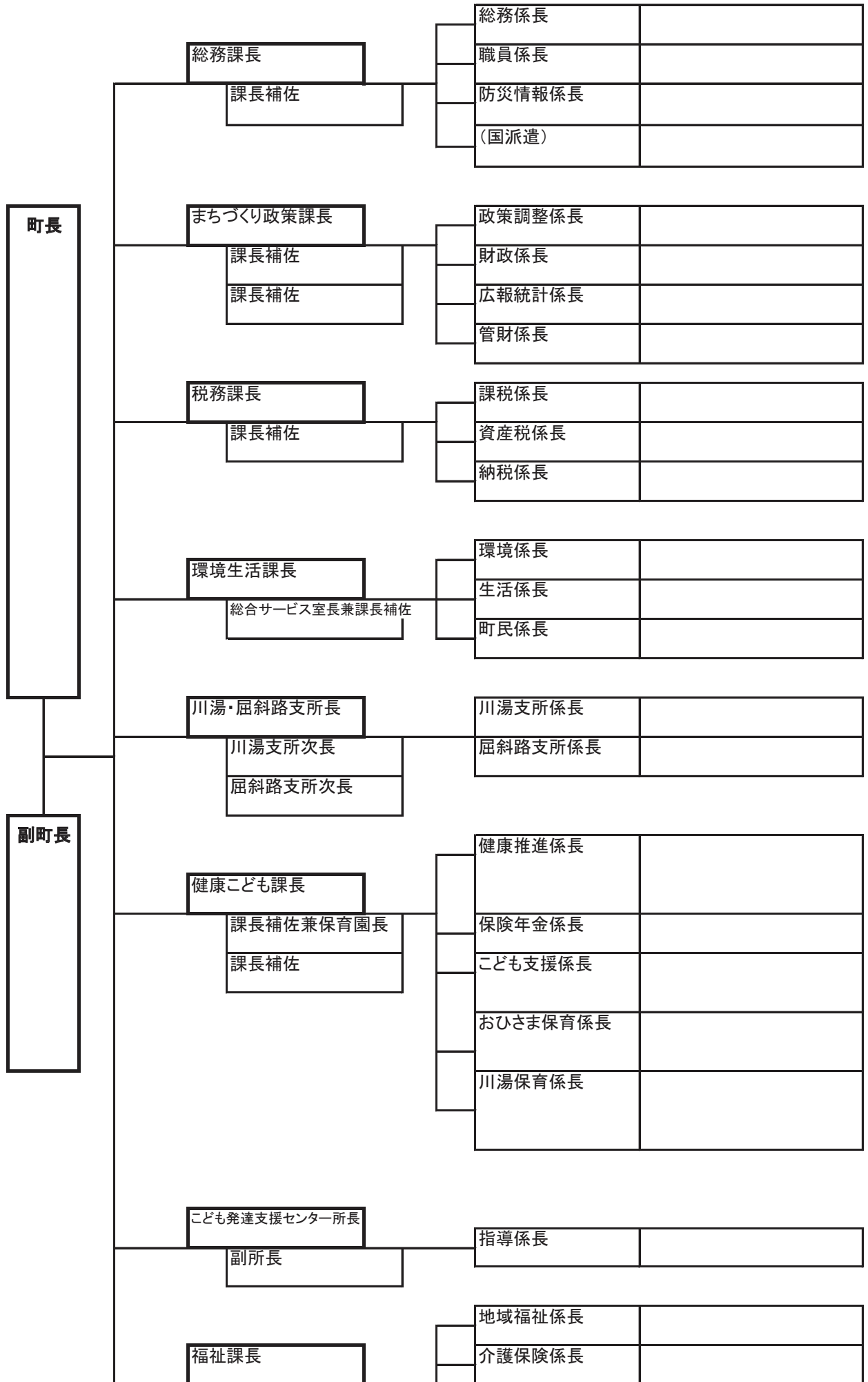


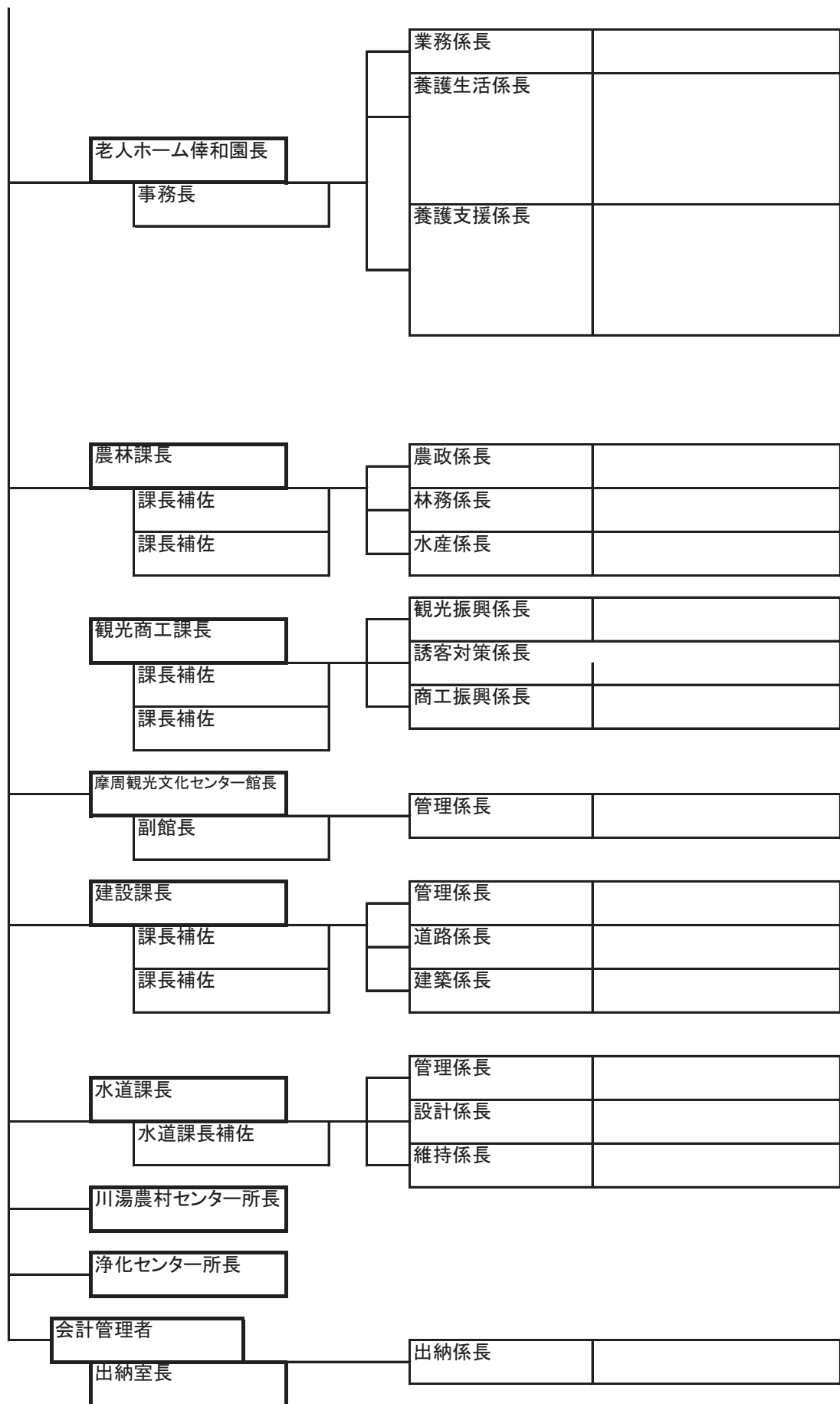
弟子屈町役場機構図

平成30年4月1日現在



課長補佐

地域包括支援係長



老人ホーム倅和園長

事務長

業務係長

養護生活係長

養護支援係長

農林課長

課長補佐

課長補佐

農政係長

林務係長

水産係長

観光商工課長

課長補佐

課長補佐

観光振興係長

誘客対策係長

商工振興係長

摩周観光文化センター館長

副館長

管理係長

建設課長

課長補佐

課長補佐

管理係長

道路係長

建築係長

水道課長

水道課長補佐

管理係長

設計係長

維持係長

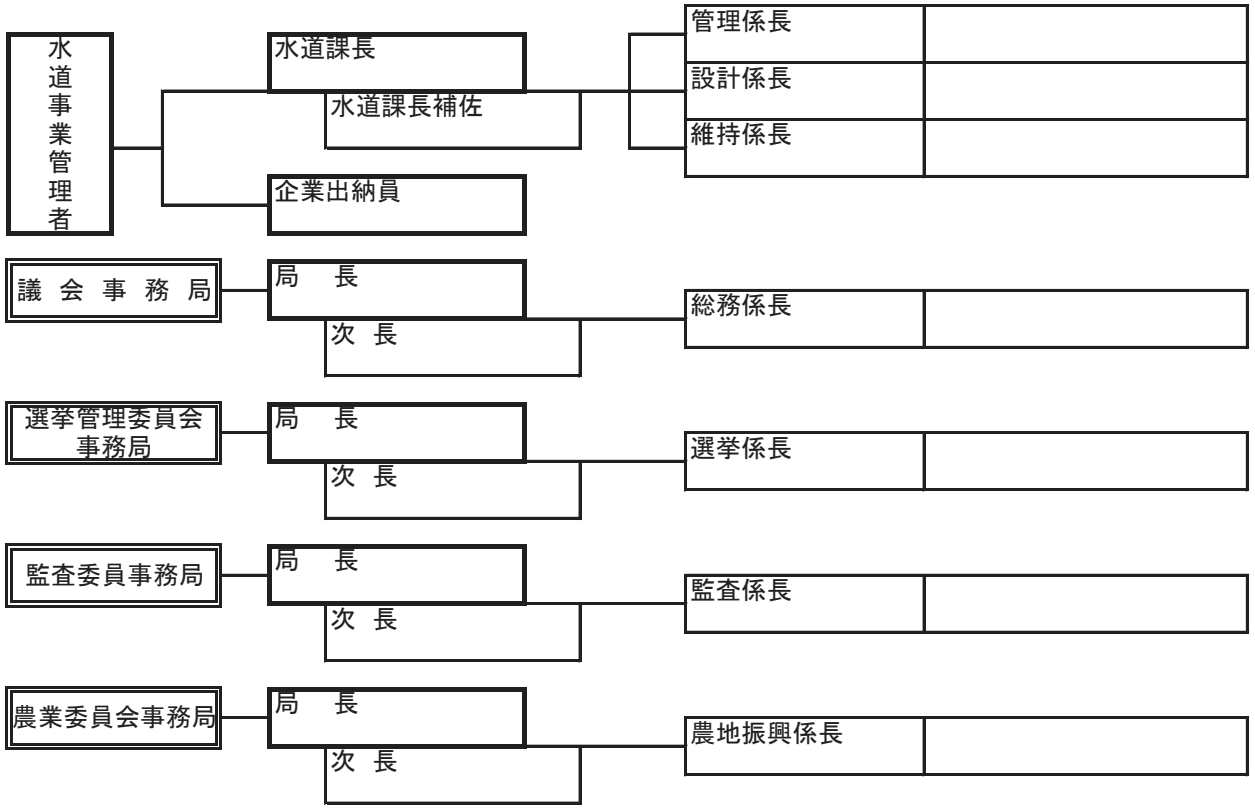
川湯農村センター所長

浄化センター所長

会計管理者

出納室長

出納係長



水道事業管理者

水道課長

水道課長補佐

企業出納員

管理係長	
設計係長	
維持係長	

議会事務局

局長

次長

総務係長	
------	--

選挙管理委員会事務局

局長

次長

選挙係長	
------	--

監査委員事務局

局長

次長

監査係長	
------	--

農業委員会事務局

局長

次長

農地振興係長	
--------	--

弟子屈町教育委員会

