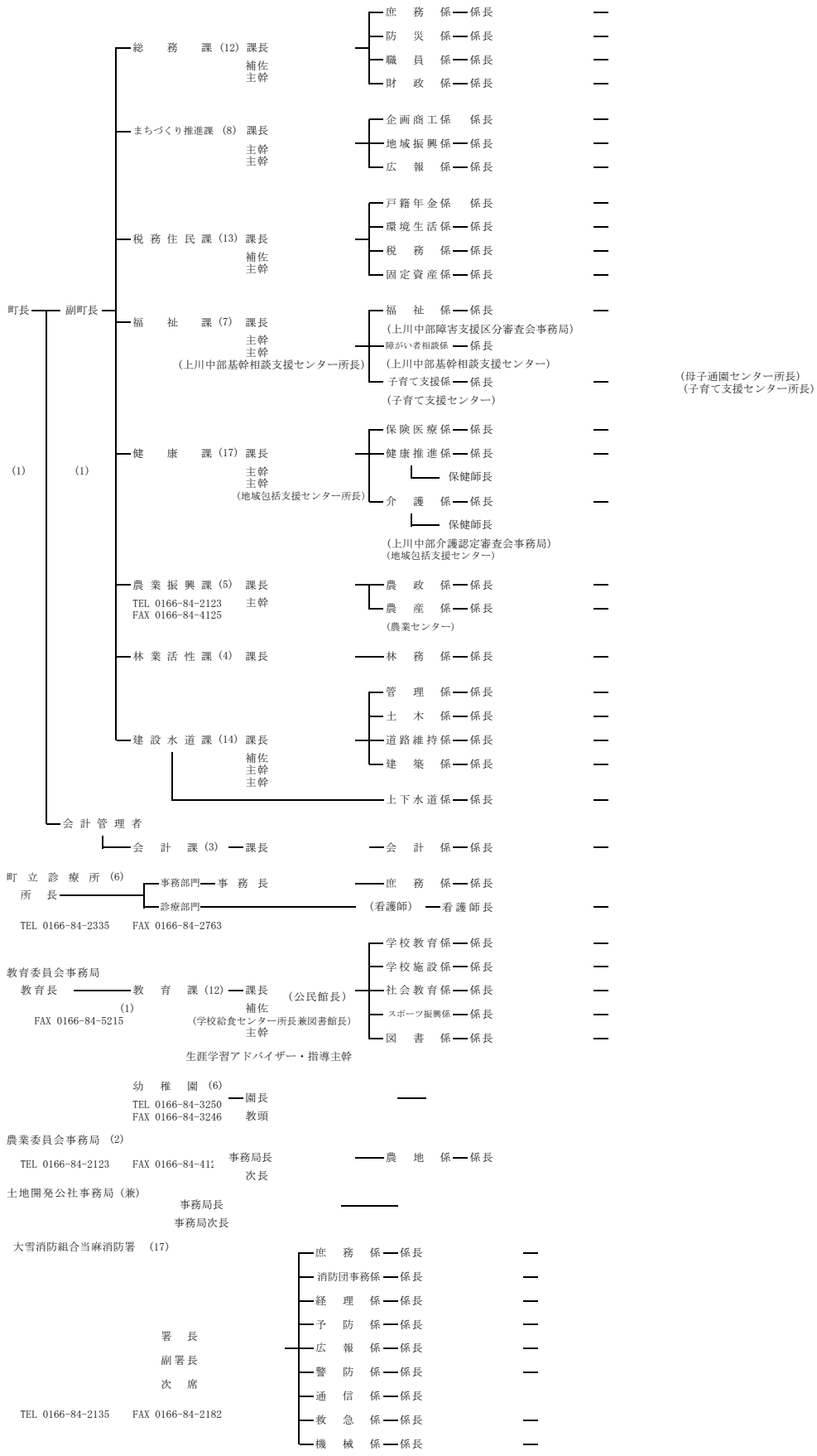


機 構 と 配 置

当 麻 町
〒078-1393
上川郡当麻町3条東2丁目11番1号
TEL 0166-84-2111
FAX 0166-84-4883
E-mail:sougou@town.tohma.hokkaido.jp
ホームページ: http://www.town.tohma.hokkaido.jp/

議事事務局 (2) 事務局長 一 議事係長
監査委員事務局(兼) 事務局長 一 (書記)
選挙管理委員会(兼) 書記長 書記次長 一 (書記)



(母子通園センター所長)
(子育て支援センター所長)