

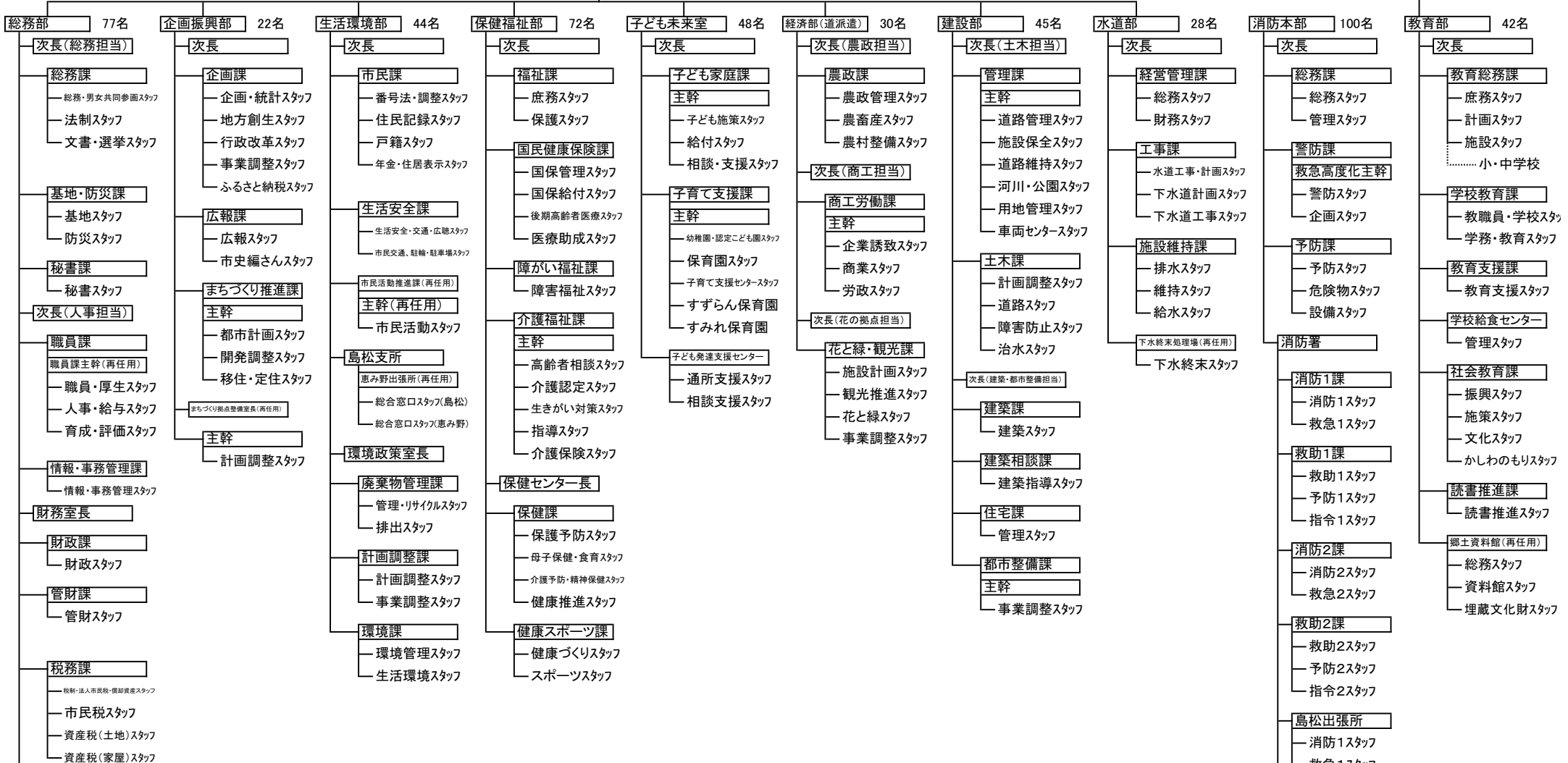
恵庭市行政機構図

市長  
副市長

平成30年4月1日現在

職員数： 523名 （特別職,再任用職員を除き道派遣職員を含む）

教育委員会  
教育長



6名  
会計管理者  
会計課  
会計スタッフ  
審査スタッフ

5名  
議会  
事務局  
次長  
議事スタッフ

3名  
選挙管理委員会  
事務局  
(総務課統合)

3名  
監査  
事務局  
次長  
庶務スタッフ  
調査スタッフ  
公平委員会  
事務局

1名  
農業委員会  
事務局  
次長  
振興スタッフ  
農地調整スタッフ

\*職員定数と実数

区分	定数	実数					
		部長	次長	課長	主査	スタッフ	合計
市長事務部局	470	0	15	47	102	173	337
議会事務部局	7	1		1	1	2	5
選管事務部局	13						0
監管事務部局	4		1	1	1		3
農委事務部局	6					1	1
教育事務部局	95	1	1	6	13	21	42
公営企業	30	1	1	3	9	14	28
消防本部・署	101	1	2	10	25	62	100
計	726	4	20	68	151	273	516

島松出張所  
消防1スタッフ  
救急1スタッフ  
消防2スタッフ  
救急2スタッフ  
南出張所  
消防1スタッフ  
救急1スタッフ  
消防2スタッフ  
救急2スタッフ