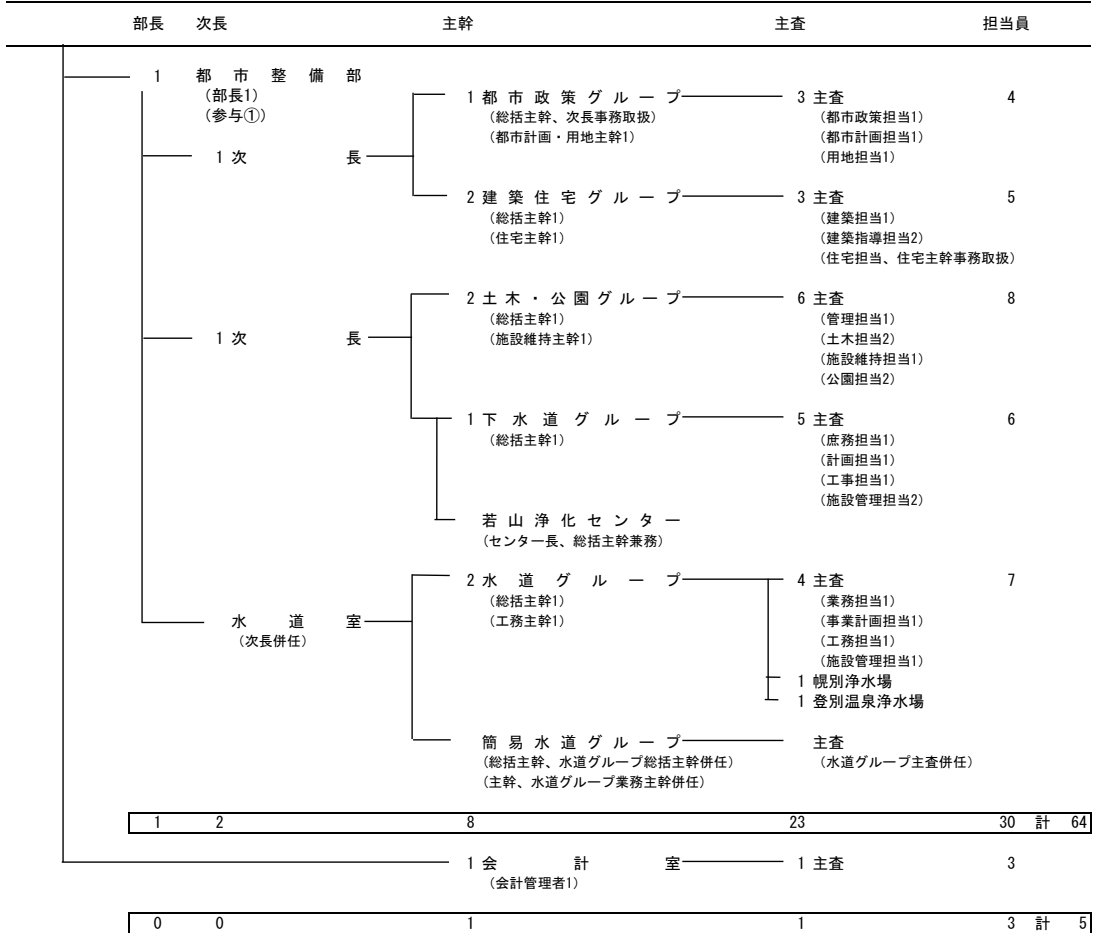


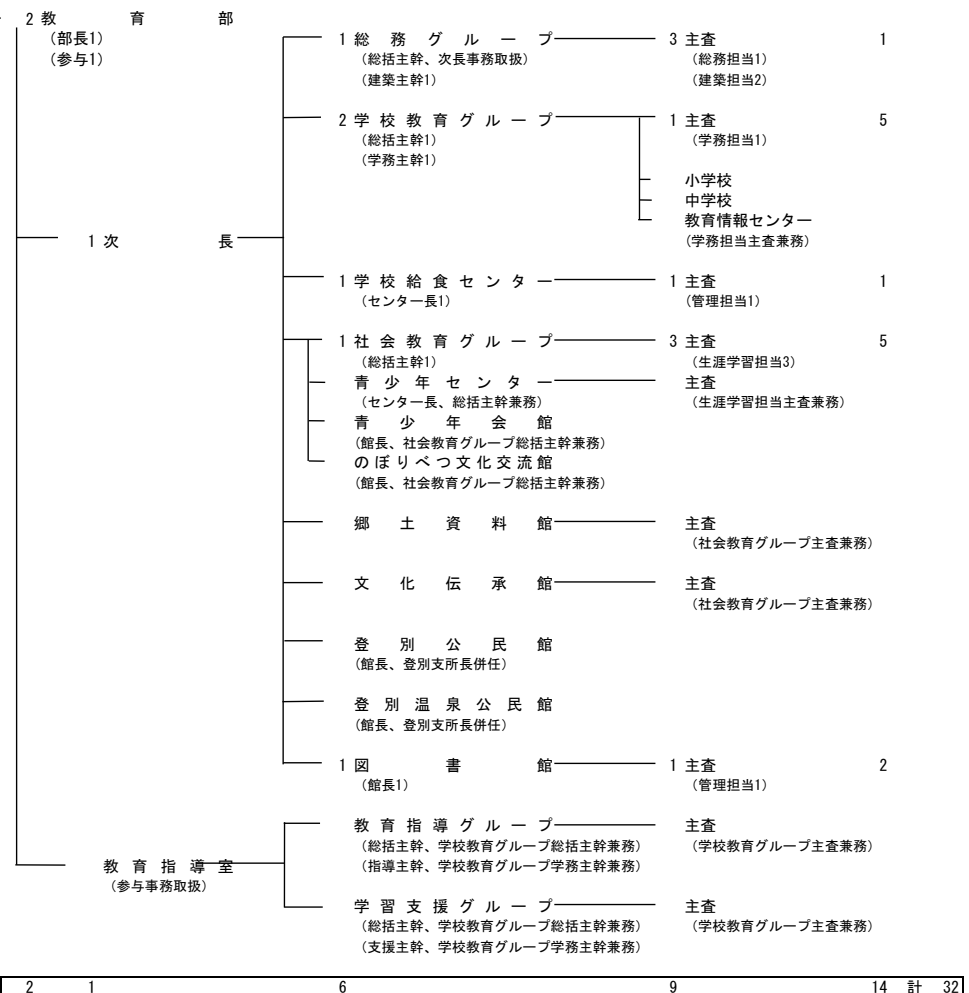
部長	次長	主幹	主査	担当員
<b>1 総務部</b>				
(部長1)				
<b>1 次 長</b>				
2 総務グループ (総括主幹1) (防災主幹1) 5 主査 (総務担当2) (法制担当1) (統計担当1) (防災担当1) 5				
市史編さんグループ (総括主幹、総務部次長事務取扱) 1 主査 (市史編さん担当1)				
1 政策秘書グループ (総括主幹1) 主査 (政策秘書担当、総括主幹事務取扱) 1				
1 契約・管財グループ (総括主幹1) 3 主査 (契約担当1) (管財担当1) (検査担当1) 1				
2 人事・行政管理グループ (総括主幹1) (行政経営主幹1) 2 主査 (人事給与担当1) (行政管理担当1) 4				
<b>1 次 長</b>				
2 企画調整グループ (総括主幹1) (企画主幹1) 3 主査 (企画調整・国際交流担当2) (広報広聴担当1) (情報政策担当、企画主幹事務取扱) 7				
1 財政グループ (総括主幹1) 1 主査 (財政担当1) 4				
1 2 9 15 22 計 49				
<b>1 市民生活部</b>				
(部長1)				
<b>1 次 長</b>				
1 市民協働グループ (総括主幹1) 1 主査 (市民協働担当1) 3				
市民活動センター (センター長、総括主幹兼務) 主査 (市民協働担当主査兼務)				
1 市民サービスグループ (総括主幹1) 3 主査 (市民生活担当1) (男女共同参画担当1) (市民窓口担当1) 6				
市民相談室 (室長、総括主幹兼務) 主査 (市民生活担当主査兼務) (男女共同参画担当主査兼務)				
消費生活センター (センター長、総括主幹兼務) 主査 (市民生活担当主査兼務) (男女共同参画担当主査兼務)				
登別温泉ふれあいセンター (センター長、登別支所長兼務)				
1 鷺別支所 (支所長1) 主査 (市民窓口担当、支所長事務取扱) 1				
鷺別支所若草分室 主査 (市民窓口担当、支所長事務取扱)				
1 登別支所 (支所長1) 主査 (市民窓口担当、支所長事務取扱)				
登別温泉支所 (支所長、登別支所長兼務) 主査 (市民窓口担当、支所長事務取扱)				
1 税務グループ (総括主幹1) 4 主査 (市民税担当1) (資産税担当1) (収納担当1) (税外担当1) 17				
2 環境対策グループ (総括主幹1) (環境生活主幹1) 1 主査 (環境生活・清掃指導担当1) 7				
1 1 7 9 34 計 52				

市長 副市長

部長	次長	主幹	主査	担当員			
<b>2 保健福祉部</b> (部長1、参与1)							
	1次	長					
		2 社会福祉グループ (総括主幹1) (生活支援主幹1)	3 主査 (社会福祉担当1) (生活支援庶務担当1) (生活支援担当1)	12			
		生活支援相談室 (室長、総括主幹兼務) (主幹、生活支援主幹兼務)	1 主査 (生活困窮者支援担当1)				
		老人福祉センター 鉄南ふれあいセンター (センター長、総括主幹兼務)					
		1 子育てグループ (総括主幹1)	2 主査 (保育担当1) (児童家庭担当1) 児童クラブ	4			
		児童館					
		4 保育所 (保育所長4)	6 保育所 (主査6)	13			
		中央子育て支援センター (センター長、総括主幹兼務)	主査 (センター長事務取扱)	1			
		鷺別子育て支援センター (センター長、総括主幹兼務)	1 主査 (主査1)				
		子ども相談室 (室長、総括主幹兼務)	1 主査 (主査1)	1			
		2 健康推進グループ (総括主幹1) (健康推進主幹1)	1 主査 (成人保健担当1) (母子保健担当、健康推進主幹事務取扱)	10			
		総合福祉センター (センター長、総括主幹兼務)	主査 (成人保健担当主査兼務)				
		2 高齢・介護グループ (総括主幹1) (地域支援主幹1)	6 主査 (高齢福祉担当1) (保険運営担当3) (地域支援事業担当2)	7			
		1 障がい福祉グループ (総括主幹1)	2 主査 (障がい福祉担当2)	3			
		1 国民健康保険グループ (総括主幹1)	3 主査 (国保運営担当1) (保健事業担当1) (保険税担当1)	9			
		1 年金・長寿医療グループ (総括主幹1)	2 主査 (年金担当、総括主幹事務取扱) (長寿医療担当1) (医療助成担当1)	5			
		2	1	14	28	65	計 110
<b>1 観光経済部</b> (部長1)							
	1次	長					
		1 商工労政グループ (総括主幹1) 職業訓練センター (センター長、総括主幹兼務) 婦人センター (センター長、登別支所長兼務)	2 主査 (商工労政担当2)	(福生市派遣職員①) 4 ①			
		1 農林水産グループ (総括主幹1)	2 主査 (農林水産担当2)	2			
		1 観光振興グループ (総括主幹1)	1 主査 (観光振興担当1)	5			
		1	1	3	5	11	計 21



教育委員会  
教育長



部長	次長	主幹	主査	担当員	
消防本部	1 消防長				
	1 次長	2 総務グループ (総括主幹、次長事務取扱) (警防主幹1) (予防主幹1)	5 主査 (総務担当1) (消防団担当1) (管理担当1) (警防担当、警備グループ主査兼務) (予防担当2)		
	1 消防署長	5 警備グループ (総括主幹1) (装備主幹1) (警防通信主幹1) (保安主幹1) (救急救助主幹1)	8 主査 (庶務担当1) (装備担当1) (警防通信担当2) (保安担当2) (救急救助担当2)	22	
		2 登別温泉支署 (支署長1) (警備主幹1)	4 主査 (庶務担当2) (警備担当2)	10	
		2 鷺別支署 (支署長1) (警備主幹1)	4 主査 (庶務担当2) (警備担当2)	10	
		2 登別支署 (支署長1) (警備主幹1)	2 主査 (庶務担当1) (警備担当1)	6	
		1 2	13	23	48 計 87
	1 議会事務局 (局長1)	1 総務グループ (総括主幹1)	1 主査	2	
	選挙管理委員会事務局 (市民生活部次長併任)	1 総務グループ (総括主幹1)	主査 (総括主幹事務取扱)		
	農業委員会事務局 (観光経済部次長併任)	総務グループ (総括主幹、農林水産グループ総括主幹併任)	主査 (農林水産グループ主査併任)		
	1 監査委員事務局 (局長1)	総務グループ (総括主幹、局長事務取扱)	1 主査	1	
		1 1	2	3	計 9
派遣					3 計 3
計	10 11	63	115	233	合計 432