

P 林業予算、林業関係職員等

77 北海道水産林務部予算

(1) 一般会計(歳出予算)

(平成26年5月31日現在)

単位:千円

区 分	予算額	左の財源内訳			支出済額	翌年度繰越額
		特定財源		一般財源		
		国庫支出金	その他			
平成21年度	62,410,495	32,384,115	16,704,003	13,322,377	57,213,878	3,532,191
平成22年度	45,506,065	15,564,970	20,280,269	9,660,826	44,620,289	5,936,542
平成23年度	52,640,674	25,559,696	18,367,951	8,713,027	51,284,774	2,976,793
平成24年度	46,686,924	20,831,457	17,186,942	8,668,525	45,665,177	18,887,766
平成25年度	58,911,671	27,729,369	23,018,645	8,163,657	56,770,639	14,923,967
《平成25年度内訳》						
水産林務費	57,999,145	27,037,585	22,799,091	8,162,469	55,970,680	14,472,169
水産林務管理費	7,564,265	192,653	1,557,652	5,813,960	7,121,292	303,463
水産林務総務費	7,564,265	192,653	1,557,652	5,813,960	7,121,292	303,463
林業木材費	15,333,782	7,077,133	8,095,875	160,774	15,068,815	6,724,666
需要推進費	10,584			10,584	9,505	
森林組合振興費	801,891		807,479	-5,588	801,739	
経営改善対策費	14,270,152	7,039,796	7,113,488	116,868	14,026,497	6,724,666
地域活動支援対策費	126,082	35,638	51,690	38,754	109,336	
林業担い手対策費	125,073	1,699	123,218	156	121,738	
森林計画費	2,871,225	1,542,471	980,700	348,054	2,720,169	766,126
森林計画費	105,965	43,310		62,655	94,549	
林道事業費	2,765,260	1,499,161	980,700	285,399	2,625,620	766,126
森林整備費	11,594,325	8,036,522	2,620,885	936,918	11,548,380	4,278,689
造林振興費	11,233,756	7,984,738	2,333,111	915,907	11,200,567	4,278,689
森林保護種苗対策費	358,237	49,785	287,774	20,678	345,710	
森林保全推進費	2,332	1,999		333	2,103	
治山費	17,478,085	9,312,191	7,993,343	172,551	16,497,890	1,980,819
治山事業費	17,415,016	9,262,799	7,993,343	158,874	16,438,174	1,980,819
保安林費	59,639	49,350		10,289	56,520	
森林保全管理費	3,430	42		3,388	3,196	
森林活用費	450,117	13,080	4,166	432,871	440,993	74,036
林業普及費	18,188	8,880		9,308	16,782	
森林活用促進費	431,929	4,200	4,166	423,563	424,211	74,036
道有林費	2,707,346	863,535	1,546,470	297,341	2,573,141	344,370
道有林管理費	2,707,346	863,535	1,546,470	297,341	2,573,141	344,370
災害復旧費	912,526	691,784	219,554	1,188	799,959	451,798
水産林業施設災害復旧費	912,526	691,784	219,554	1,188	799,959	451,798
林道災害復旧費	234,259	231,112	2,000	1,147	221,321	164,725
治山災害復旧費	678,267	460,672	217,554	41	578,638	287,073

注1 翌年度繰越額は外数である。

北海道水産林務部総務課調べ

(2) 林業・木材産業改善資金貸付事業特別会計

単位:千円

区 分	予算額	左の財源内訳			支出済額
		特定財源		一般財源	
		国庫支出金	その他		
平成23年度	459,980	-	459,980	-	103,259
平成24年度	459,851	-	459,851	-	33,288
平成25年度	530,473	-	530,473	-	189,156
《平成25年度内訳》					
林業改善資金貸付事業費	528,427	-	528,427	-	187,556
林業改善資金貸付事業費	528,427	-	528,427	-	187,556
貸付事業費	516,826	-	516,826	-	184,926
貸付事務費	11,601	-	11,601	-	2,630
林業就業促進資金貸付事業費	2,046	-	2,046	-	1,600
林業就業促進資金貸付事業費	2,046	-	2,046	-	1,600
貸付事業費	2,046	-	2,046	-	1,600

北海道水産林務部林務局林業木材課調べ

78 国有林野歳入歳出

単位:百万円

区 分	歳 入					歳 出			
	計	事業収入			雑収入	その他	計	事業費	その他
		業務収入	林野売払代	財産貸付料					
平成23年度	87,214	5,461	413	474	172	80,694	85,228	15,893	69,335
平成24年度	90,758	4,103	217	473	129	85,836	84,597	30,305	54,292
平成25年度	5,890	5,222	127	431	110	0	33,492	33,492	0
北海道森林管理局	5,890	5,222	127	431	110	0	33,492	33,492	0

79 林業関係職員

(1) 道内森林管理局等職員数

単位:人

区分	総数	行政職	管理職	普通職	監視 用務職	技能職	研究職	休職者	非常勤 職員	処遇 常勤者
平成24年4月1日	(0) 1,135	63	215	728	-	12	111	(1) 9	26	6
平成25年4月1日	(0) 1,121	967	29	2	-	12	109	(1) 6	27	2
平成26年4月1日	1,152	1,001	29	2	-	12	106	(1) 12	30	2
北海道森林管理局	950	950						(1) 10	-	-
森林総合研究所 林木育種センター 北海道育種場	13	10	-	-	-	-	3	1	9	-
森林総合研究所 北海道支所	42	13				1	28		18	
道総研森林研究本部	147	28	29	2	-	11	75	1	3	2
林業試験場	58	15	14	1			26	1	3	2
林産試験場	89	13	15	1		11	49			

注1 ()は労働組合専従休職者で外数である。

2 休職者・非常勤職員は総数に含まない。

3 北海道森林管理局における指定職及びスタッフ職を含む行政職(一)の職員は、「行政職」に含む。

※ 道総研:地方独立行政法人北海道立総合研究機構

(2) 北海道庁職員数

(平成26年4月1日現在) 単位:人

区分	総数	事務	技術
平成24年4月	977	281	696
平成25年4月	956	268	688
平成26年4月	939	272	667
(本庁計)	211	90	121
総務課	49	23	26
林業木材課	43	24	19
森林計画課	22	8	14
森林整備課	29	11	18
治山課	27	8	19
森林活用課	24	9	15
道有林課	17	7	10
((総合)振興局計)	728	182	546
産業振興部林務課	336	87	249
森林室	392	95	297

北海道水産林務部総務課調べ

(3) 国有林等における雇用作業員数

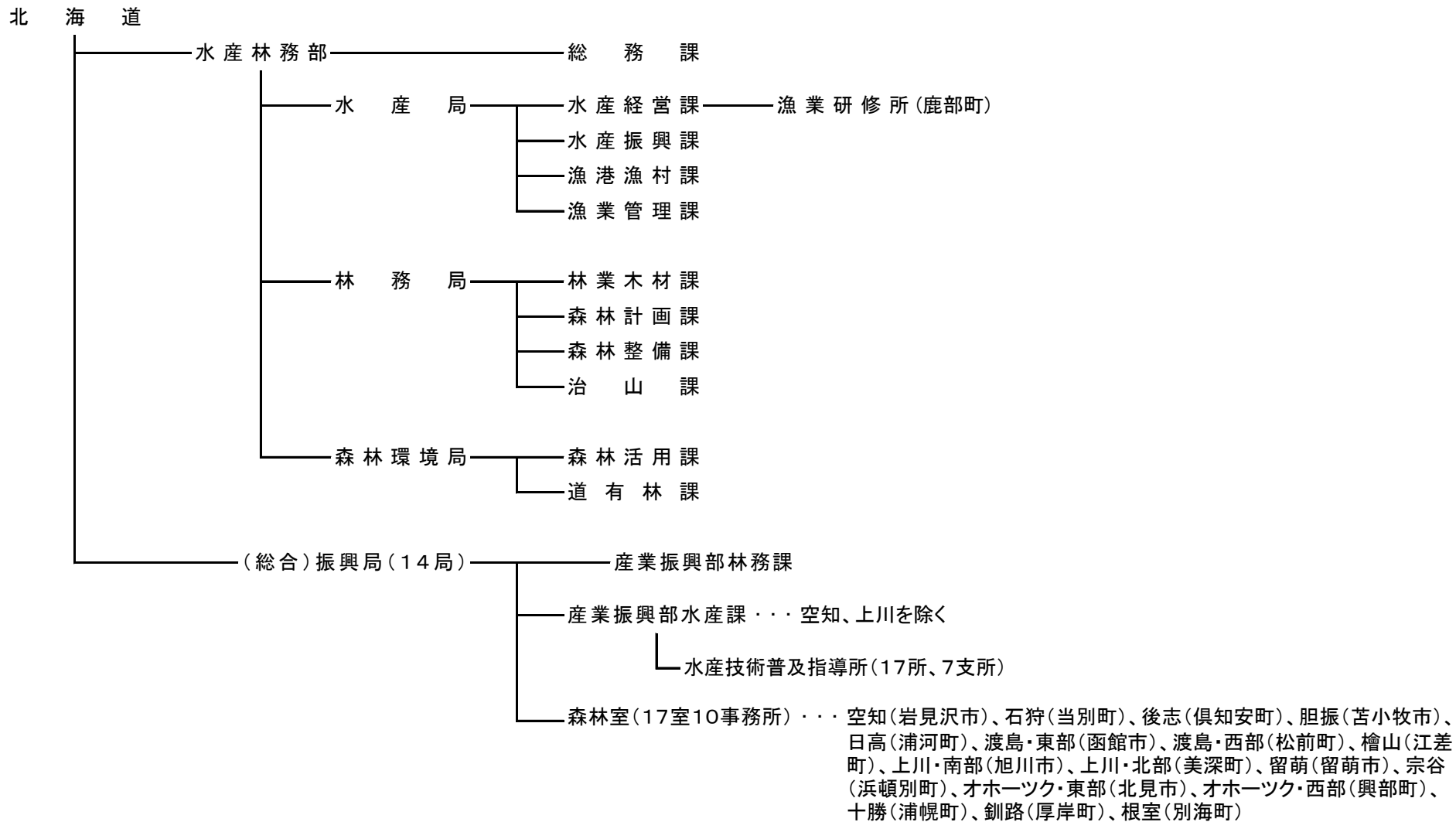
単位:人(延人員)

区分	合計	調査	販売	生産	育林	種苗	林道	治山	労務厚生	その他
平成23年度	58,591	2,940	1,739	1,369	35,348	1,284	11,797	-	2,621	1,493
平成24年度	12,079	2,141	267	1,432	943	1,310	1,603	-	2,720	1,663
平成25年度	11,796	2,299	392	1,448	939	1,275	1,622	-	2,227	1,594
森林管理局 所管国有林	森林管理局所管国有林分は、これまでの雇用区分形態での雇用がなくなったためH25より計上不可									
国立大学法人 演習林計	11,796	2,299	392	1,448	939	1,275	1,622	-	2,227	1,594
東京大学	1,964	252	240	-	-	668	-	-	560	244
北海道大学	9,759	2,047	152	1,448	939	607	1,622	-	1,667	1,277
京都大学	73	-	-	-	-	-	-	-	-	73
九州大学	-	-	-	-	-	-	-	-	-	-

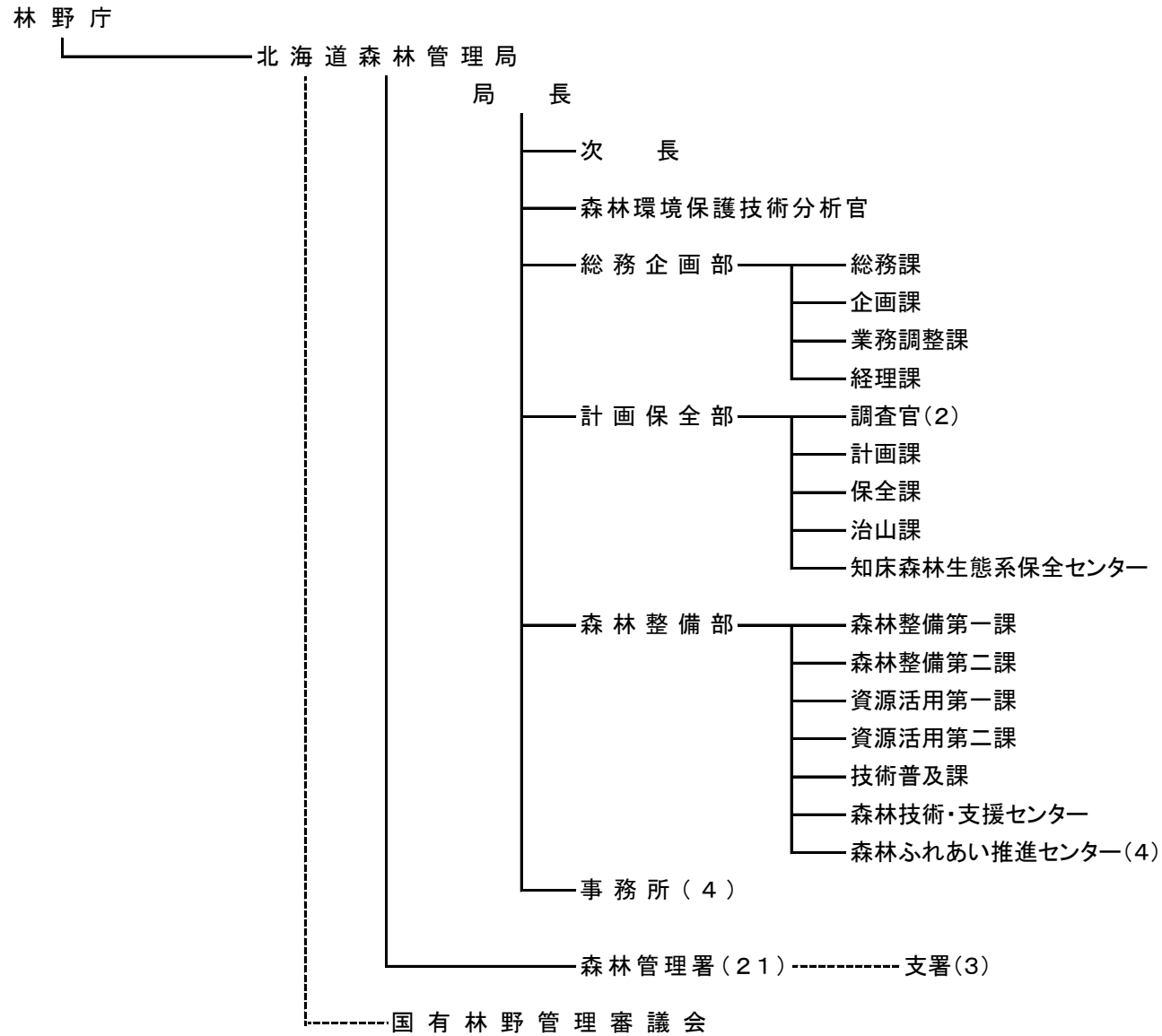
注 請負先の労働者数は含まない。

80 北海道水産林務部、北海道森林管理局等機構図

(1) 北海道水産林務部機構図(平成26年4月1日)



(2) 北海道森林管理局機構図(平成26年4月1日)

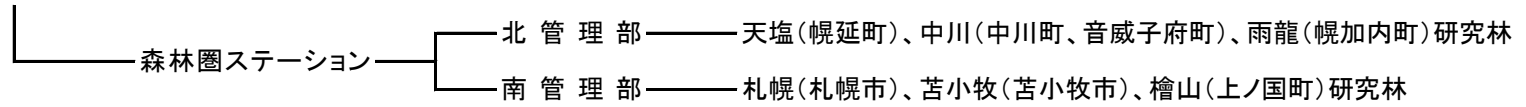


(3) 国立大学法人演習林機構図(平成26年4月1日)

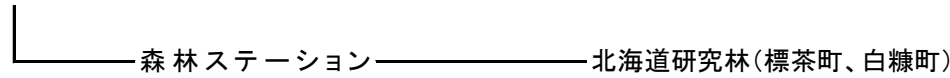
東京大学大学院農学生命科学研究科附属



北海道大学北方生物圏フィールド科学センター



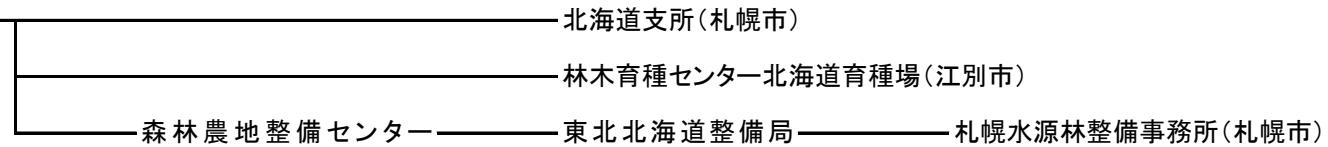
京都大学フィールド科学教育研究センター



九州大学農学部附属演習林 (Kyushu University Faculty of Agriculture Practical Forest) connected to 北海道演習林(足寄町) (Hokkaido Practical Forest (Ashikari City)).

(4) 独立行政法人機構図(平成26年4月1日)

森林総合研究所



(5) 地方独立行政法人機構図(平成26年4月1日)

北海道立総合研究機構

