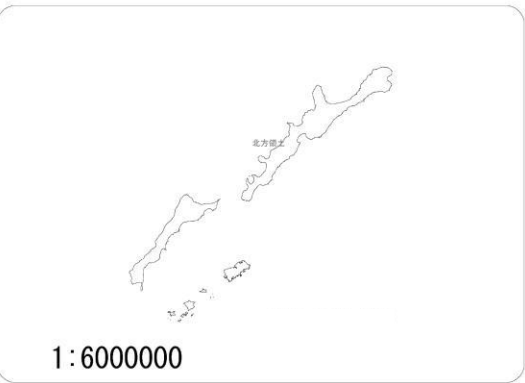


所管別森林分布図

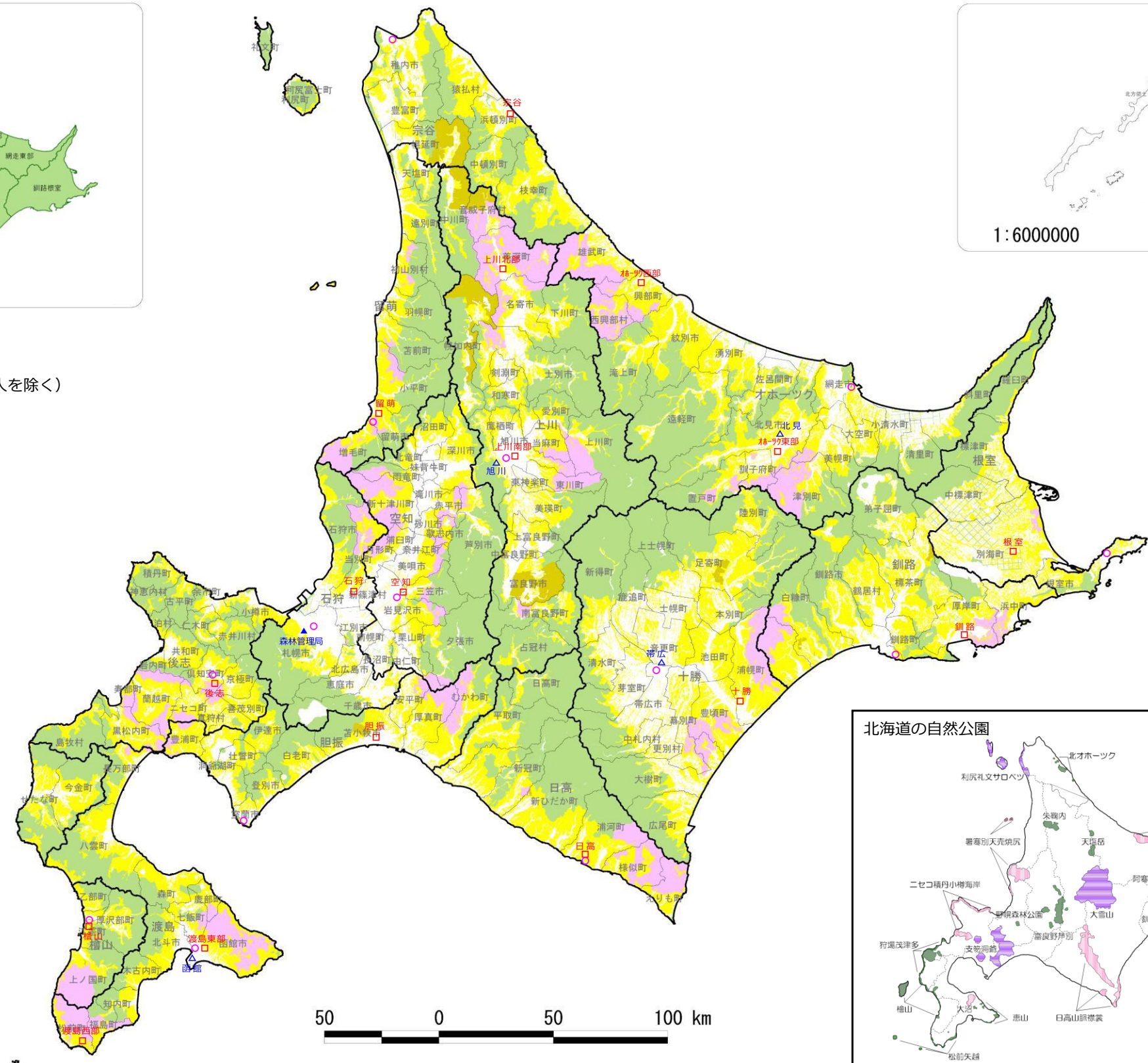


- 国有林
- 道有林
- 一般民有林（国立大学法人を除く）
- 国立大学法人
- 市町村界
- 総合振興局・振興局境

- 森林室
- 総合振興局・振興局
- 北海道森林管理局
- 事務所

国有林	3 0 6 万 ha
道有林	6 1 万 ha
私有林等	1 8 7 万 ha
森林以外	2 8 0 万 ha
総面積	8 3 4 万 ha

資料：北海道水産林務部「北海道林業統計」



1:1700000

