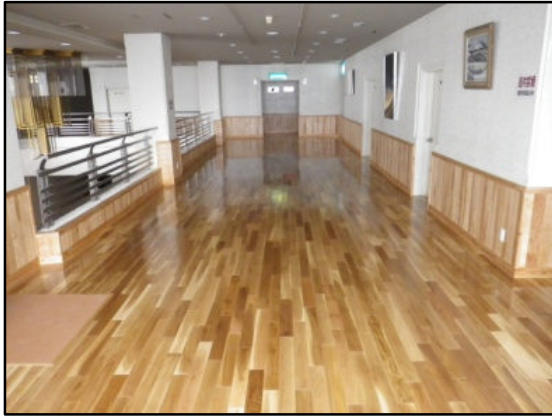


下川町公民館

■所在地	北海道上川郡下川町幸町 95 番地	■木材使用量	13.78m ³
■設置者	下川町	うち地域材	13.78m ³
■構造	鉄筋コンクリート造の内装木質化	■使用樹種	床 ナラ
■延床面積	682m ²	内外装	トドマツ、カバ



◆施設の概要

下川町は、森林を活用したまちづくりを進めており、その取組みを広くアピールするため、不特定多数の人の来館が見込める本施設を改装し、床がタイルで張られていただけの内装を、床及び腰壁に北海道産材をふんだんに使って木質化しました。多くの来館者に対して木の香り、ぬくもりを感じてもらい、森林のまちをアピールしています。

◆工法等の特徴

施設内の床及び腰壁を可能な限り木質化し、鉄筋コンクリート造を感じさせないよう温もりのある施設造りに努めました。

器材等を搬入するエレベーター入口付近は、フローリングだと損傷する恐れがあるため、ゴムチップ舗装としました。

◆整備に当たり苦慮したこと

フローリングに併せてバリアフリー化をしました。