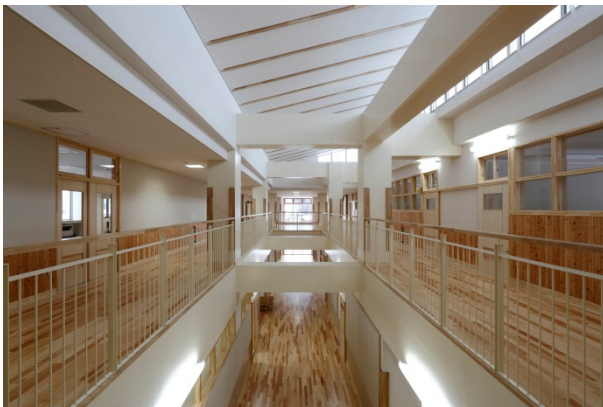


# 池田町立池田中学校

■所在地 北海道中川郡池田町字西3条9丁目  
■設置者 池田町  
■構造 RS 2階建  
■延床面積 5,081㎡

■木材使用量 140.14m<sup>3</sup>  
うち地域材 55.18m<sup>3</sup>  
■使用樹種 腰壁 カラマツ（羽目板）  
床 カバ（フローリング）



## ◆施設の概要

本施設は、校舎の内装木質化を行い、木材と蓄熱効果の高いコンクリートを併用したことにより、温度・湿度の急変が少なく吸音性も優れています。また、校舎屋上に設置したトップライトから、吹き抜けを通して自然光を取り入れ、校舎内を明るく保つとともに、木材をふんだんに使用したことにより、木のやさしさやぬくもりが感じられる校舎となっております。

## ◆仕上材の特徴

校舎廊下、教室、体育館腰壁には、町内産カラマツを利用し、やさしくぬくもりのある内観になっています。

## ◆整備に当たり苦慮したこと

腰壁に使用しているカラマツ羽目板の節が大きいものや節の抜けているものを省く（選別）ことに苦慮しました。