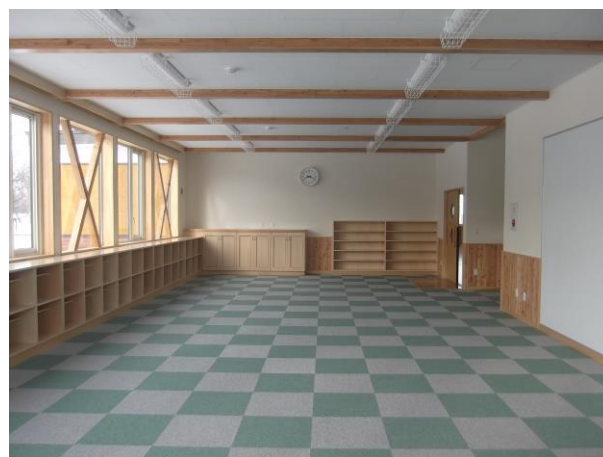


士幌町子ども交流センター「こもれび」

■所在地	河東郡士幌町字士幌西3線211番地	■木材使用量	79.24 m ³
■設置者	士幌町	(うち地域材)	73.01 m ³
■構造	木造平屋建	■使用樹種	
■延床面積	496.03 m ²	(構造)	カラマツ、トドマツ
		(内外装)	カラマツ



◆施設の概要

本施設は、一般的な学童施設と学童利用者以外の児童も利用する児童センター・地域住民の交流等、多目的に活用することを目的とした複合施設となります。また、地域のカラマツ・トドマツ材を使用することで、施設利用者に地域材を積極的にPRすることを目的としました。

◆工法等の特徴

工法は一般的な木造ラーメン構造ですが、梁材にカラマツ大断面集成材を使用することで、明るく開放的な空間とし、梁材も極力表に見えるようにし、また、カラマツの羽目板も積極的に使用することで、木のぬくもりと暖かさを感じられるよう配慮しました。

◆整備に当たり苦慮したこと

木材を積極的に使用するための、内装の法的な制限をクリアすること、外装にカラマツを使用する際のメンテナンス性に配慮することに苦慮しました。

また、地域材を活用するなかでの、カラマツ材の確保や納期の調整は、他の工事等で苦労した話は聞いていたので、十分注意はしていたのですが、それでも、若干の遅延が発生してしまい、冬期の工事だったので工程的に苦労しました。