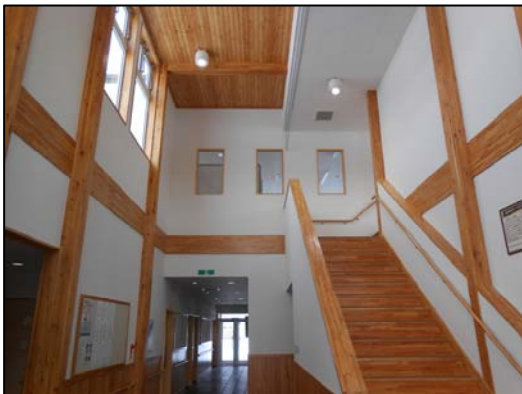


北見市民スケートリンク管理棟

■所在地	北海道北見市光葉町 4 番 1	■木材使用量	86.54m ³
■設置者	北見市	うち地域材	86.54m ³
■構造	木造2階建	■使用樹種	構造 カラマツ、トドマツ
■延床面積	475.91m ²	内装 カラマツ	



◆施設の概要

本施設は、屋外スケートリンクをはじめ、インラインスケート場、多目的広場やアイスホッケーリンクなど通年型のスポーツ・レクリエーション施設等のセンター施設として、市民の生涯スポーツ等の振興を図るばかりでなく、木造化、ペレットストーブの導入により、木が持つ多様な効果を発揮させるとともに、子供から大人まで、地域の木材にふれることで木への愛着や地域材有効利用等の普及啓発をはかることができます。

◆工法等の特徴

本施設は、ホール部大断面構造材にカラマツの集成材、壁や天井仕上げ材の一部にカラマツの羽目板を使用し木質化に配慮するとともに、ロビーにはペレットストーブを配置しています。

◆整備に当たり苦慮したこと

北見市地域材利用推進方針に基づき、原木産地を市内産優先で進めましたが、確保に苦慮したため一部にとどまり、それ以外は北見市以外の地域産材を使用しました。