

新設住宅着工戸数(国土交通省「住宅着工統計」)

・新設住宅着工戸数の前年同月比は、木造で91.0%、非木造で86.8%、全戸数で89.1%だった。

【北海道】

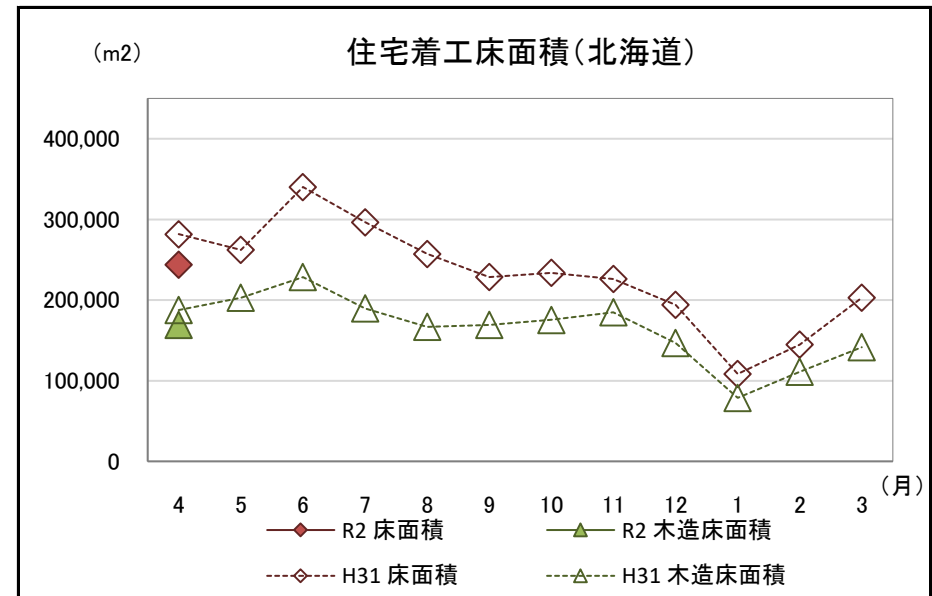
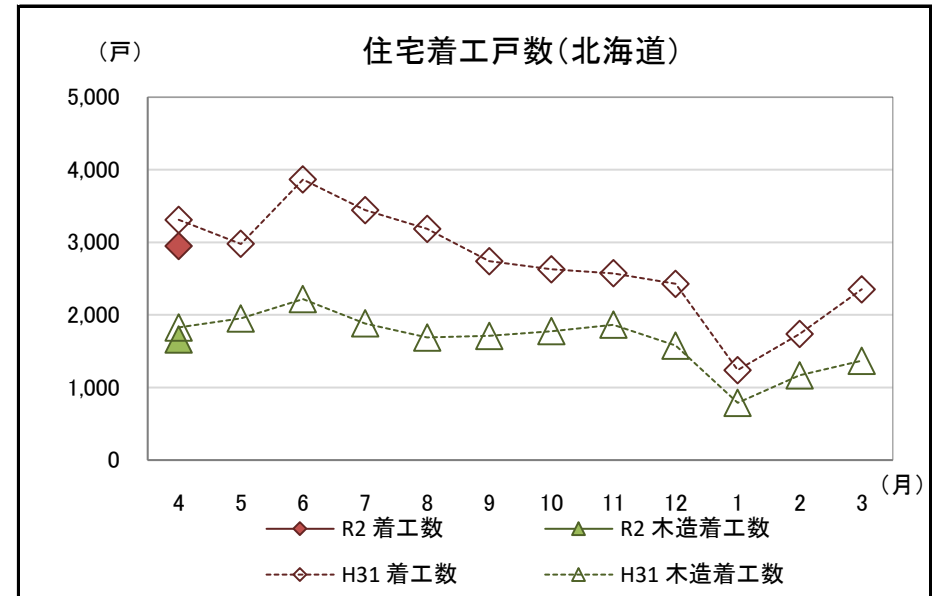
(単位:戸、千m²、%)

区分		合計					木造					非木造
		計	持家	貸家	給与住宅	分譲住宅	計	持家	貸家	給与住宅	分譲住宅	
R2.4	戸数	2,950	944	1,648	26	332	1,662	897	502	25	238	1,288
	床面積	244	117	92	2	33	169	111	31	2	26	74
R2.4からの累計	戸数	2,950	944	1,648	26	332	1,662	897	502	25	238	1,288
	床面積	244	117	92	2	33	169	111	31	2	26	74
前年	戸数	89.1%	81.0%	92.1%	59.1%	106.4%	91.0%	81.5%	104.8%	61.0%	115.5%	86.8%
同月比	床面積	86.5%	82.3%	88.7%	66.8%	99.9%	90.3%	82.5%	108.3%	74.8%	116.3%	79.0%
前年同月	戸数	89.1%	81.0%	92.1%	59.1%	106.4%	91.0%	81.5%	104.8%	61.0%	115.5%	86.8%
累計比	床面積	86.5%	82.3%	88.7%	66.8%	99.9%	90.3%	82.5%	108.3%	74.8%	116.3%	79.0%

(参考:全国)

(単位:戸、千m²、%)

区分		合計					木造					非木造
		計	持家	貸家	給与住宅	分譲住宅	計	持家	貸家	給与住宅	分譲住宅	
R2.4	戸数	69,162	21,015	24,976	614	22,557	38,840	18,453	8,798	146	11,443	30,322
	床面積	5,719	2,512	1,176	34	1,998	3,778	2,183	409	12	1,174	1,941
R2.4からの累計	戸数	69,162	21,015	24,976	614	22,557	38,840	18,453	8,798	146	11,443	30,322
	床面積	5,719	2,512	1,176	34	1,998	3,778	2,183	409	12	1,174	1,941
前年	戸数	87.1%	82.6%	84.6%	59.6%	96.4%	86.0%	82.5%	87.0%	71.9%	91.6%	88.6%
同月比	床面積	87.6%	82.3%	84.5%	70.3%	97.9%	85.6%	82.0%	89.0%	90.7%	92.0%	91.6%
前年同月	戸数	87.1%	82.6%	84.6%	59.6%	96.4%	86.0%	82.5%	87.0%	71.9%	91.6%	88.6%
累計比	床面積	87.6%	82.3%	84.5%	70.3%	97.9%	85.6%	82.0%	89.0%	90.7%	92.0%	91.6%



国土交通省「住宅着工統計」より