

新設住宅着工戸数(国土交通省「住宅着工統計」)

・新設住宅着工戸数の前年同月比は、木造で107.1%、非木造で84.4%、全戸数で96.3%だった。

【北海道】

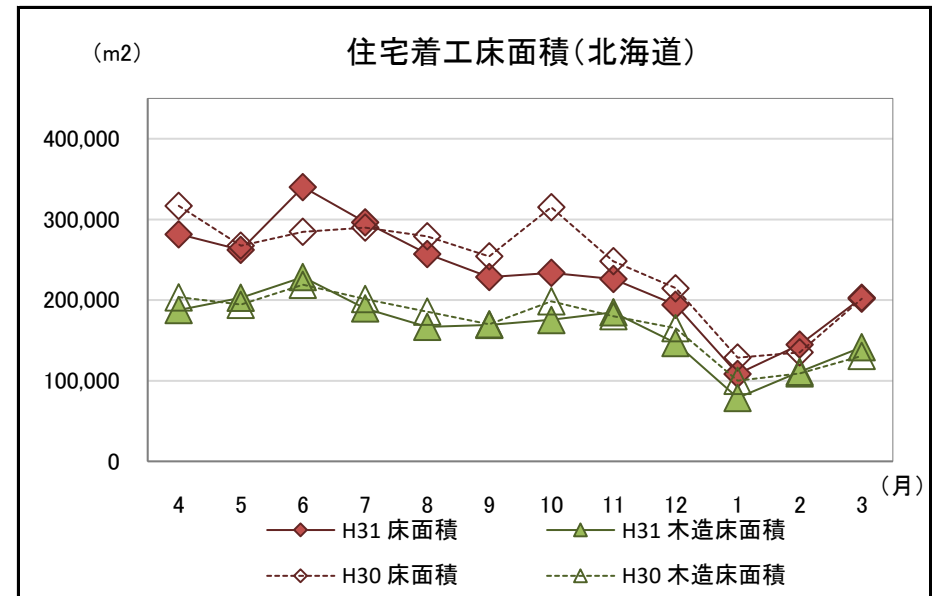
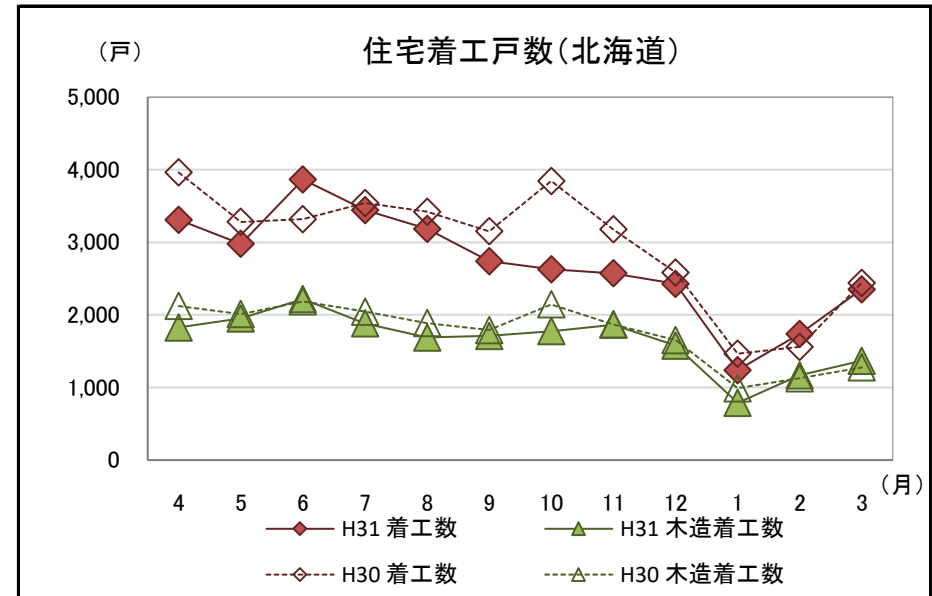
(単位:戸、千m2、%)

区分		合計					木造					非木造
		計	持家	貸家	給与住宅	分譲住宅	計	持家	貸家	給与住宅	分譲住宅	
R2.3	戸数	2,352	891	1,195	4	262	1,368	849	330	1	188	984
	床面積	203	107	69	0	27	142	102	19	0	20	61
H31.4	戸数	32,486	11,821	15,625	333	4,707	19,826	11,107	5,996	198	2,525	12,660
からの累計	床面積	2,776	1,444	843	23	465	1,983	1,353	341	14	276	793
前年	戸数	96.3%	107.7%	98.3%	80.0%	66.3%	107.1%	108.7%	93.2%	25.0%	136.2%	84.4%
同月比	床面積	100.5%	106.7%	103.5%	54.6%	77.6%	108.4%	107.7%	96.0%	23.8%	131.2%	85.9%
前年同月	戸数	90.8%	100.7%	80.0%	79.5%	115.7%	93.9%	100.2%	79.5%	70.5%	114.4%	86.4%
累計比	床面積	94.6%	99.9%	80.9%	72.7%	112.0%	96.4%	99.3%	78.8%	75.3%	113.0%	90.3%

(参考:全国)

(単位:戸、千m2、%)

区分		合計					木造					非木造
		計	持家	貸家	給与住宅	分譲住宅	計	持家	貸家	給与住宅	分譲住宅	
R2.3	戸数	70,729	22,327	26,545	637	21,220	40,139	19,487	9,252	93	11,307	30,590
	床面積	5,848	2,640	1,276	54	1,878	3,886	2,283	432	7	1,164	1,962
H31.4	戸数	883,687	283,338	334,509	6,108	259,732	513,582	245,871	122,808	1,604	143,299	370,105
からの累計	床面積	73,107	33,682	15,901	407	23,116	49,496	28,907	5,703	134	14,753	23,610
前年	戸数	92.4%	99.7%	93.4%	144.8%	83.9%	96.9%	100.2%	89.7%	71.5%	98.0%	87.1%
同月比	床面積	92.5%	98.7%	96.2%	187.3%	82.0%	98.3%	99.4%	92.1%	59.5%	98.9%	82.9%
前年同月	戸数	92.7%	98.5%	85.8%	76.8%	97.2%	94.8%	99.2%	82.3%	85.2%	100.3%	90.0%
累計比	床面積	95.5%	97.8%	88.3%	84.5%	97.8%	97.7%	98.5%	85.9%	89.4%	101.4%	91.1%



国土交通省「住宅着工統計」より