

# 林業安全コラム

快適な職場に響く合言葉  
「健康・安全・ゼロ災害」  
(2017年 労働安全衛生年間標語[スローガン])

## ○ 林業労働災害発生状況について（平成26年～28年の月別死亡者数の推移）

昨年（H28）の林業における死亡災害発生状況（平成29年1月10日現在速報：厚生労働省）は、前年同時期に比べ死亡者数は同数となっています。また、表にはありませんが、死傷者数（休業4日以上、速報値）については、前年（H27年）より45人少ない1,496人となっています。

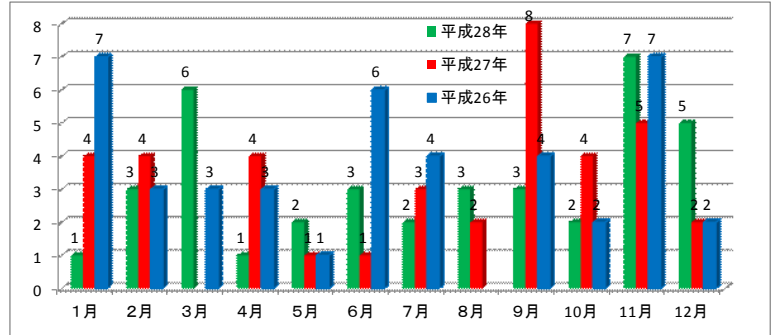
昨年の死亡災害については、過去2年と比較して、10月から12月について、各年が11件に対して14件と増加しています。特に年末の11月と12月の合計をみると過去2年間は一桁に対して、昨年は12件となっており、年末の冬山作業が本格化する時期に災害が増えています。（表上段）

都道府県別にみると、38件の死亡災害の内2件以上発生した6道県で全体の5割以上を占めています。発生件数別では、5件→2道県、3件→2県、2件→2県、1件→18都府県、0件→23府県となっています。（表下段）

死傷災害（休業4日以上）を含めた労働災害の詳しい分析は、厚生労働省の確定値を待たなければなりません。各都道府県からの労働災害（死亡災害）速報では、伐倒作業中に発生した災害が一番多く報告されています。この伐倒作業中の災害においても、かかり木処理中の災害や、他人が伐倒した立木に打たれた災害など、例年発生している類似災害が相変わらず発生しています。その他、フォワード等の走行時における転落や、急傾斜地での歩行中の転落なども報告されています。

死亡災害が発生した都道府県におかれましては、類似災害の防止に向けた取組をお願いします。

○林業死亡災害月別発生状況



注：平成26年及び平成27年の発生状況は労働者死傷病報告（厚生労働省）による確定値。  
平成28年の発生状況は死亡災害報告（厚生労働省）による平成29年1月10日現在の速報値。

○都道府県別死亡災害発生状況

### 北海道・東北ブロック

	北海道	青森	岩手	宮城	秋田	山形	福島	小計
H28	5		2	1	1		1	10
H27	4		3		3	3	1	14
H26	4			1			2	7

### 関東・甲信越ブロック

	茨城	栃木	群馬	埼玉	千葉	東京	神奈川	新潟	山梨	長野	小計
H28			1				1	1	1	1	6
H27		2							2		4
H26						1			1	1	3

### 東海・北陸ブロック

	富山	石川	福井	岐阜	静岡	愛知	三重	小計
H28				1			3	4
H27		1		2	1	1		5
H26		1			2			3

### 近畿ブロック

	滋賀	京都	大阪	兵庫	奈良	和歌山	小計
H28		1				1	2
H27		1			1		2
H26	2	1		3		2	8

### 中国・四国ブロック

	鳥取	島根	岡山	広島	山口	徳島	香川	愛媛	高知	小計
H28		1	1	1				2		5
H27	2		2		1					5
H26	1	1				2	1		4	9

### 九州・沖縄ブロック

	福岡	佐賀	長崎	熊本	大分	宮崎	鹿児島	沖縄	小計	全国計
H28			1	1	1	3	5		11	38
H27				1	1	3	3		8	38
H26	3	1		3		4	1		12	42

注：平成26年及び平成27年の発生状況は労働者死傷病報告（厚生労働省）による確定値。  
平成28年の発生状況は死亡災害報告（厚生労働省）による平成29年1月10日現在の速報値。

### 林業死亡労働災害多発警報発令状況（発令期間） 林業・木材製造業労働災害防止協会発表

- ・北海道（H29.1.1～H29.3.31）
- ・宮崎県（H29.1.1～H29.3.31）
- ・鹿児島県（H29.1.1～H29.3.31）

- ・林業安全指導者（労働安全衛生法第81条第1項に規定する労働安全コンサルタントの資質を有する専門家）による安全診断が費用負担なしに受診できますので、この機会に是非ご利用下さい。（お問い合わせ：全国素材生産業協同組合連合会 林業労働安全推進対策事務局 TEL:070-6437-1562 E-mail:motojima@zousei-bosei.org）
- ・一人親方の労災保険特別加入制度のしおりがありますので、加入をお考えの方は以下のURLをご覧ください。  
<http://www.mhlw.go.jp/new-info/kobetu/roudou/gyousei/rousai/040324-6.html>
- ・林業退職金共済制度への加入促進についてご協力のほど宜しくお願いします。

林業労働対策室  
労働安全衛生班

TEL:03-3502-1629