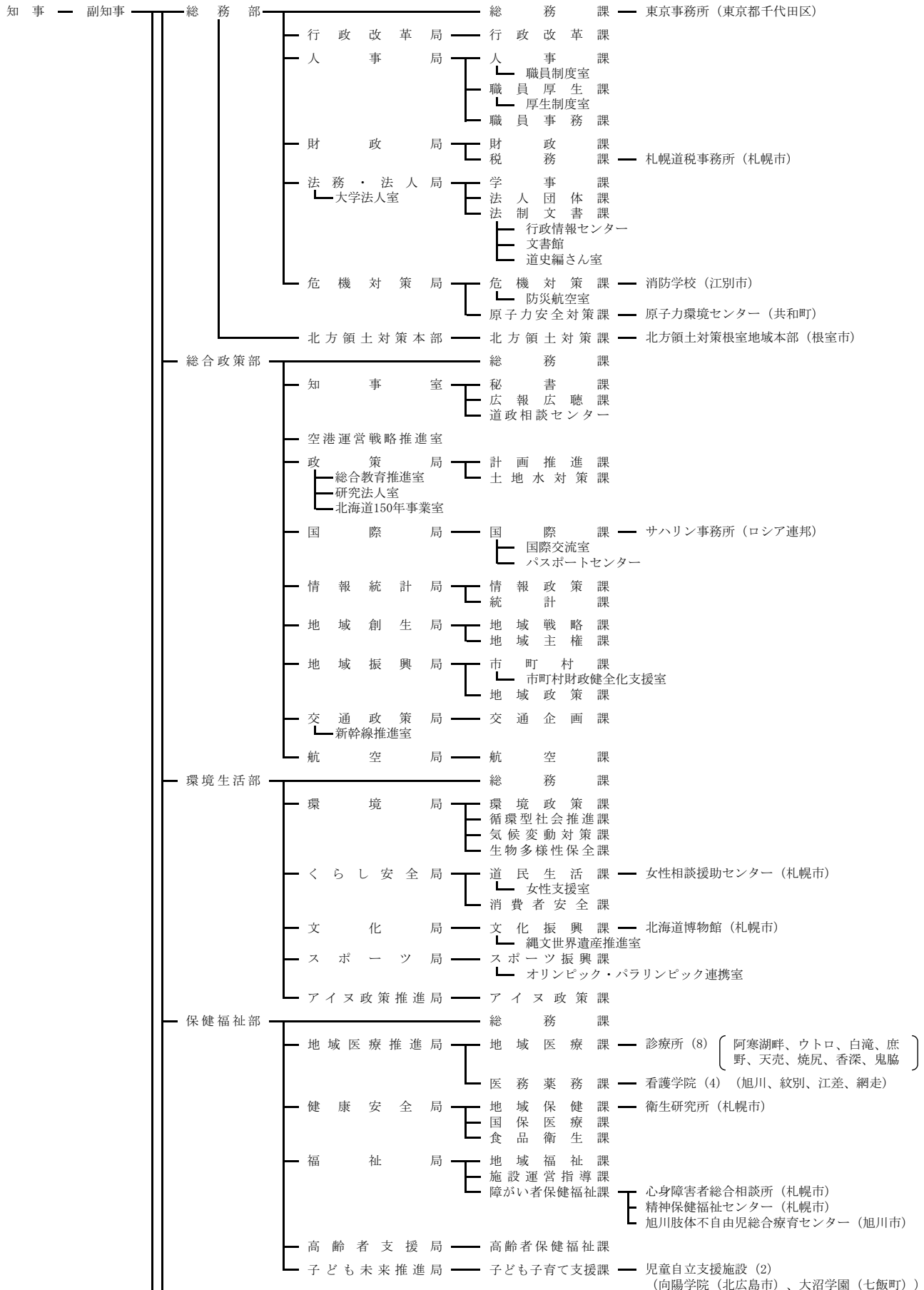
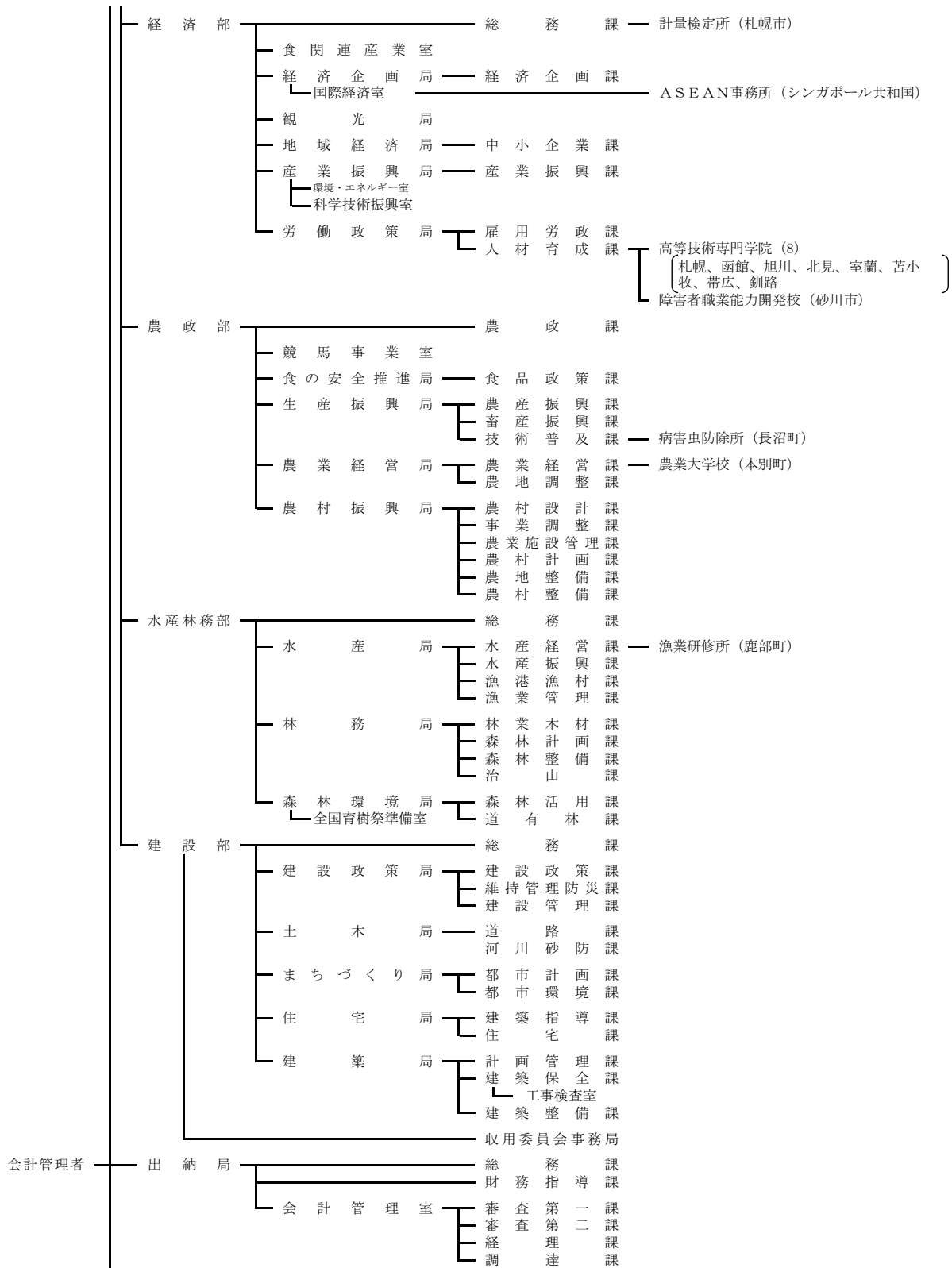


北海道機構一覽表

(平成30年4月1日現在)

(部に属する出先機関)





(独立の出先機関)

総合振興局
・振興局

空知総合振興局

【総務課、課税課、納税課】

地域創生部

【地域政策課】

保健環境部

【保健行政室（企画総務課、健康推進課、生活衛生課、試験検査課）、社会福祉課、環境生活課、滝川地域保健室（企画総務課、健康推進課、生活衛生課）、深川地域保健室（企画総務課、健康推進課、生活衛生課）、児童相談室（地域支援課、子ども支援課）】

産業振興部

【商工労働観光課、農務課、調整課、整備課、林務課】

森林室

【管理課、普及課、森林整備課】

札幌建設管理部

【建設行政室（建設行政課、建設指導課、入札契約課）、用地管理室（用地課、維持管理課）、事業室（地域調整課、道路課、治水課、事業課）】

石狩振興局

【総務課、課税課、納税課】

地域創生部

【地域政策課】

保健環境部

【保健行政室（企画総務課、健康推進課、生活衛生課）、社会福祉課、環境生活課、千歳地域保健室（企画総務課、健康推進課、生活衛生課）、児童相談室（企画調整課、地域支援課、子ども支援課）】

産業振興部

【商工労働観光課、農務課、調整課、整備課、林務課、水産課、建設指導課】

森林室

【道民の森課、普及課】

後志総合振興局

【総務課、税務課】

地域創生部

【地域政策課】

保健環境部

【保健行政室（企画総務課、健康推進課、生活衛生課、試験検査課）、社会福祉課、環境生活課、岩内地域保健室（企画総務課、健康推進課、生活衛生課）】

産業振興部

【商工労働観光課、農務課、農村振興課、林務課、水産課】

森林室

【管理課、普及課、森林整備課】

小樽建設管理部

【建設行政室（建設行政課、建設指導課、入札契約課）、用地管理室（用地課、維持管理課）、事業室（地域調整課、道路課、治水課、事業課）】

胆振総合振興局

【総務課、課税課、納税課】

地域創生部

【地域政策課】

保健環境部

【保健行政室（企画総務課、健康推進課、生活衛生課、試験検査課）、社会福祉課、環境生活課、苫小牧地域保健室（企画総務課、健康推進課、生活衛生課、試験検査課）、児童相談室（地域支援課、子ども支援課）】

産業振興部

【商工労働観光課、農務課、農村振興課、林務課、水産課】

森林室

【管理課、普及課、森林整備課】

室蘭建設管理部

【建設行政室（建設行政課、建設指導課、入札契約課）、用地管理室（用地課、維持管理課）、事業室（地域調整課、道路課、治水課）】

日高振興局

【総務課、税務課】

地域創生部

【地域政策課】

保健環境部

【保健行政室（企画総務課、健康推進課、生活衛生課）、社会福祉課、環境生活課、静内地域保健室（企画総務課、健康推進課、生活衛生課）】

産業振興部

【商工労働観光課、農務課、農村振興課、林務課、水産課、建設指導課】

森林室

【管理課、普及課、森林整備課】

渡島総合振興局

【総務課、課税課、納税課】

地域創生部

【地域政策課】

保健環境部

【保健行政室（企画総務課、健康推進課、生活衛生課、試験検査課）、社会福祉課、環境生活課、八雲地域保健室（企画総務課、健康推進課、生活衛生課）、児童相談室（地域支援課、子ども支援課）】

産業振興部

【商工労働観光課、農務課、農村振興課、林務課、水産課】

東部森林室

【管理課、普及課、森林整備課】

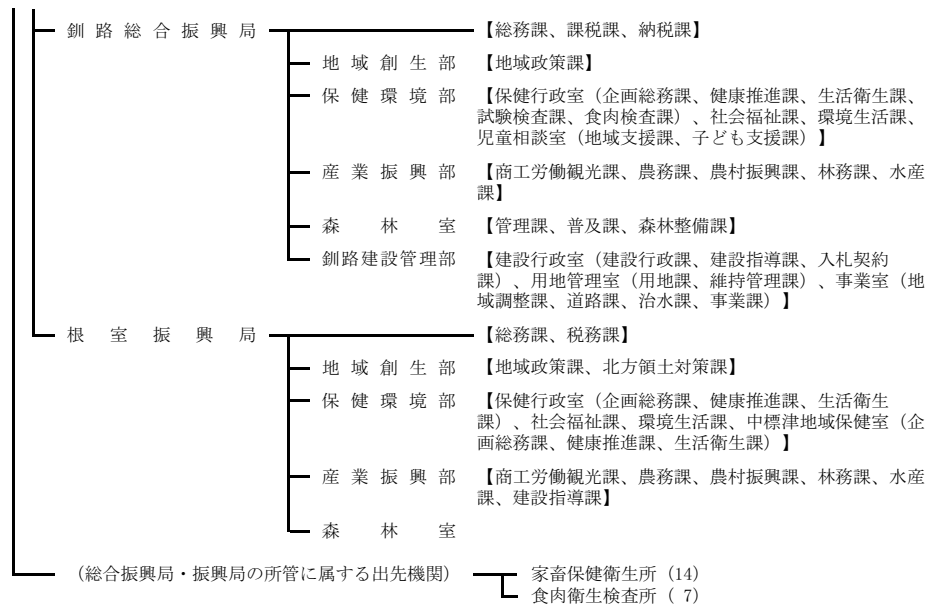
西部森林室

【管理課、普及課、森林整備課】

函館建設管理部

【建設行政室（建設行政課、建設指導課、入札契約課）、用地管理室（用地課、維持管理課）、事業室（地域調整課、道路課、治水課、事業課）】

檜山振興局	<ul style="list-style-type: none"> 地域創生部 保健環境部 産業振興部 森林室 	<p>【総務課、税務課】</p> <p>【地域政策課】</p> <p>【保健行政室（企画総務課、健康推進課、生活衛生課）、社会福祉課、環境生活課】</p> <p>【商工労働観光課、農務課、農村振興課、林務課、水産課、建設指導課】</p>
上川総合振興局	<ul style="list-style-type: none"> 地域創生部 保健環境部 産業振興部 南部森林室 北部森林室 旭川建設管理部 	<p>【総務課、課税課、納税課】</p> <p>【地域政策課】</p> <p>【保健行政室（企画総務課、健康推進課、生活衛生課、試験検査課）、社会福祉課、環境生活課、名寄地域保健室（企画総務課、健康推進課、生活衛生課）、富良野地域保健室（企画総務課、健康推進課、生活衛生課）、児童相談室（地域支援課、子ども支援課）】</p> <p>【商工労働観光課、農務課、調整課、整備課、林務課】</p> <p>【管理課、普及課、森林整備課】</p> <p>【管理課、普及課、森林整備課】</p> <p>【建設行政室（建設行政課、建設指導課、入札契約課）、用地管理室（用地課、維持管理課）、事業室（地域調整課、道路課、治水課、事業課）】</p>
留萌振興局	<ul style="list-style-type: none"> 地域創生部 保健環境部 産業振興部 森林室 留萌建設管理部 	<p>【総務課、税務課】</p> <p>【地域政策課】</p> <p>【保健行政室（企画総務課、健康推進課、生活衛生課）、社会福祉課、環境生活課】</p> <p>【商工労働観光課、農務課、農村振興課、林務課、水産課】</p> <p>【管理課、普及課、森林整備課】</p> <p>【建設行政室（建設行政課、建設指導課、入札契約課）、用地管理室（用地課、維持管理課）、事業室（地域調整課、道路課、治水課、事業課）】</p>
宗谷総合振興局	<ul style="list-style-type: none"> 地域創生部 保健環境部 産業振興部 森林室 稚内建設管理部 	<p>【総務課、税務課】</p> <p>【地域政策課】</p> <p>【保健行政室（企画総務課、健康推進課、生活衛生課、試験検査課）、社会福祉課、環境生活課】</p> <p>【商工労働観光課、農務課、農村振興課、林務課、水産課】</p> <p>【建設行政室（建設行政課、建設指導課、入札契約課）、用地管理室（用地課、維持管理課）、事業室（地域調整課、道路課、治水課、事業課）】</p>
オホーツク総合振興局	<ul style="list-style-type: none"> 地域創生部 保健環境部 産業振興部 東部森林室 西部森林室 網走建設管理部 	<p>【総務課、税務課】</p> <p>【地域政策課】</p> <p>【保健行政室（企画総務課、健康推進課、生活衛生課）、社会福祉課、環境生活課、北見地域保健室（企画総務課、健康推進課、生活衛生課、試験検査課、食肉検査課）、紋別地域保健室（企画総務課、健康推進課、生活衛生課）、児童相談室（地域支援課、子ども支援課）】</p> <p>【商工労働観光課、農務課、調整課、整備課、林務課、水産課】</p> <p>【管理課、普及課、森林整備課】</p> <p>【管理課、普及課、森林整備課】</p> <p>【建設行政室（建設行政課、建設指導課、入札契約課）、用地管理室（用地課、維持管理課）、事業室（地域調整課、道路課、治水課、事業課）】</p>
十勝総合振興局	<ul style="list-style-type: none"> 地域創生部 保健環境部 産業振興部 森林室 帯広建設管理部 	<p>【総務課、課税課、納税課】</p> <p>【地域政策課】</p> <p>【保健行政室（企画総務課、健康推進課、生活衛生課、試験検査課）、社会福祉課、環境生活課、児童相談室（地域支援課、子ども支援課）】</p> <p>【商工労働観光課、農務課、調整課、整備課、林務課、水産課】</p> <p>【管理課、普及課、森林整備課】</p> <p>【建設行政室（建設行政課、建設指導課、入札契約課）、用地管理室（用地課、維持管理課）、事業室（地域調整課、道路課、治水課、事業課）】</p>



各種委員会等の機構

(平成30年4月1日現在)

