

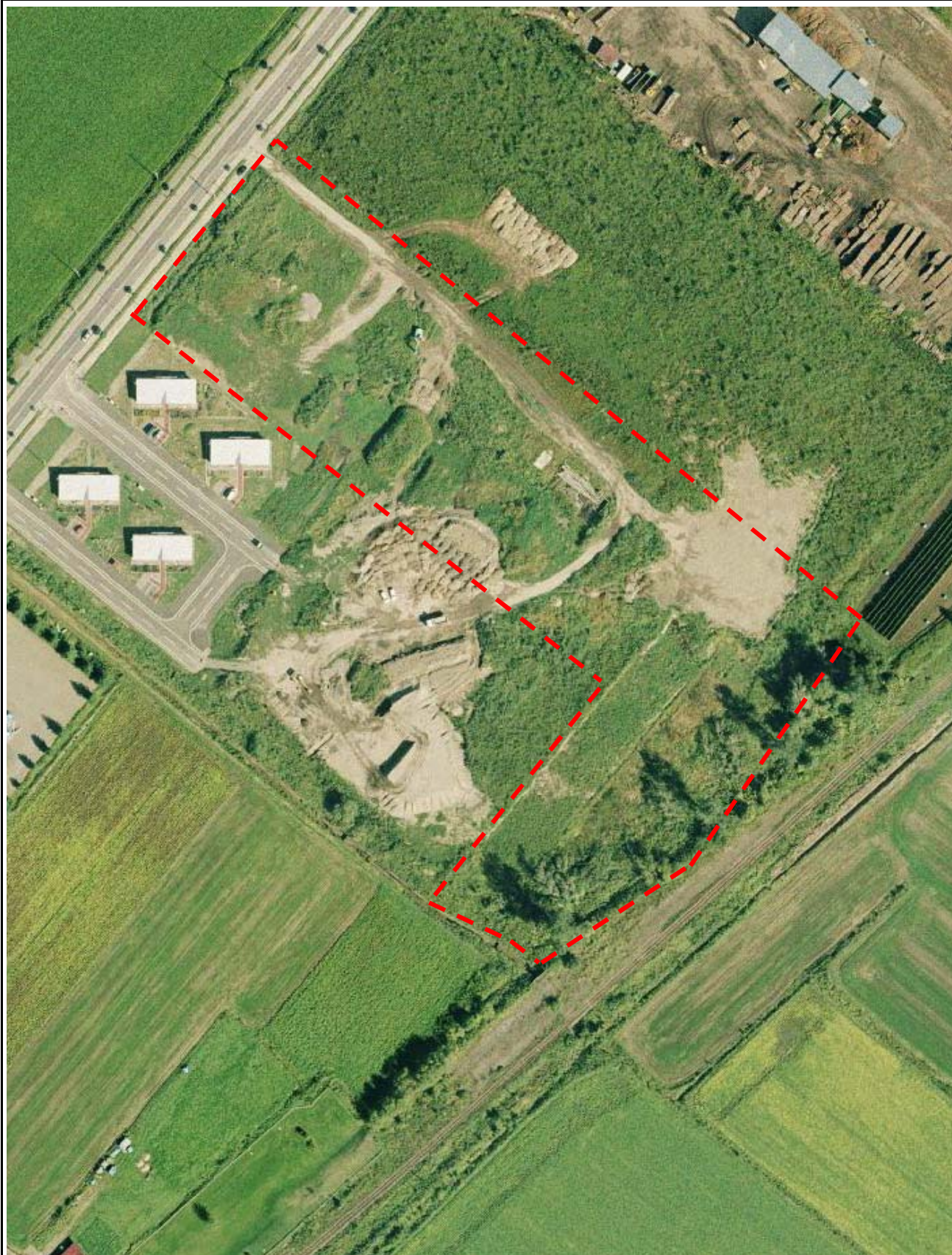
工業団地台帳 個表

1 団地の概要	(1) 工業団地名	ほんべつゆうあいこうぎょうだんち 本別勇愛工業団地		
	(2) 工業団地の所在地	中川郡本別町勇足120番地1		
	(3) 事業主体	本別町		
	(4) 連絡先	① 所属名	本別町総務課財務担当、企画振興課商工観光・元気まち担当	
		② 郵便番号	089-3392	
		③ 住所	中川郡本別町北2丁目	
		④ 電話番号	0156-22-8120 (財産管理)、0156-22-8121 (企業誘致)	
⑤ F A X 番号		0156-22-3237		
⑥ U R L		http://www.town.honbetsu.hokkaido.jp		
(5) 面積	① 工業団地面積 (ha)	2.3		
	② 工場等用地面積 (ha)	2.3		
	③ 分譲済面積 (ha)	1.5		
	④ 分譲中面積 (ha)	0.8		
	⑤ 未分譲面積 (ha)			
(6) 現況	平成12年度より分譲開始、随時募集中			
(7) セールスポイント	道東の道路網の中心に位置し、北海道横断自動車道本別ICまで約6kmと交通アクセスは良好。更には宅地分譲地も隣接し、住環境も良好です。			
2 分譲条件	(1) 分譲価格	① 最低価格 (円/㎡)	1,000 (H18分譲価格)	
		② 最高価格 (円/㎡)	1,100 (H18分譲価格)	
	(2) リース制度の有無	有		
	(3) リース価格	① 最低価格 (円/㎡)	年額44	
② 最高価格 (円/㎡)		年額44		
3 立地環境	(1) 地質・地盤	① 地質	第2種 (上部は盛土層及び表土層、その下部はシルト主体の粘性土層が分布)	
		② N値	8	
		③ 杭打可能な地盤までの深さ (m)	5~7	
	(2) 用水	① 工業用水		
		② 上水道	取水可能量640㎡/日、料金163円/㎡	
		③ 地下水		
		④ 上記以外		
	(3) 排水	① 排水条件	A種	
		② 排水先	浄化槽	
	(4) 電力	① 変電所	本別変電所 (12,000kVA) まで8.6km	
		② 高圧線		
	(5) 交通	① 空港	帯広空港まで60km (70分)	
		② 港湾	十勝港まで134km (150分)	
		③ 道路	国道242号沿い、高速自動車道本別ICまで6km	
④ 鉄道		JR池田駅まで20km (30分)		
(6) インターネット	ADSL 40M			
4 その他	(1) 地域開発関係法の指定	過疎法、電源過疎地域		
	(2) 事業主体の希望業種	製造業等		
	(3) 市町村の優遇制度	○借入金利子補給 ○固定資産税相当額の奨励金		
	(4) 立地している主な企業	帯広開発建設部除雪ステーション (予定)		
団地番号		12023		

工業団地の航空写真等

工業団地名 本別勇愛工業団地

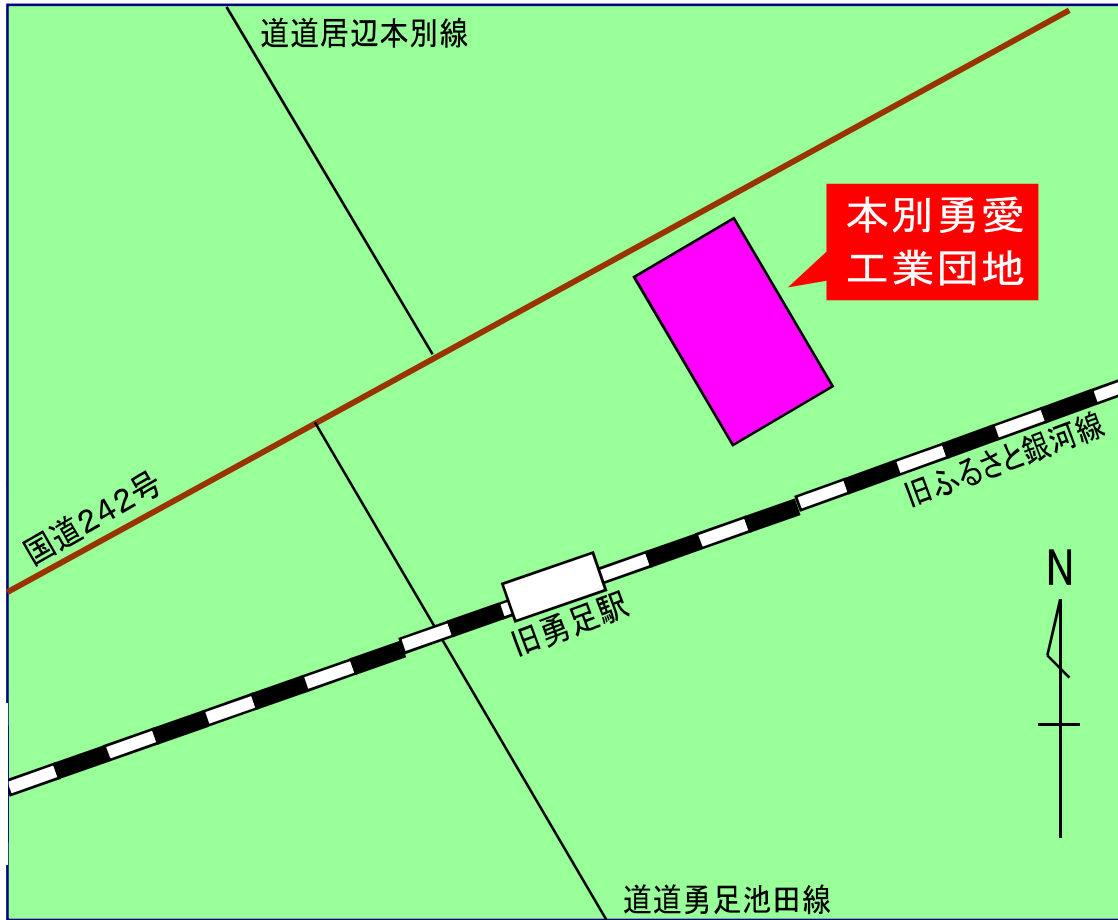
団地番号 12023



工業団地位置図

工業団地名 本別勇愛工業団地

団地番号 12023



工業団地の区割り図

工業団地名 本別勇愛工業団地

団地番号 12023

