

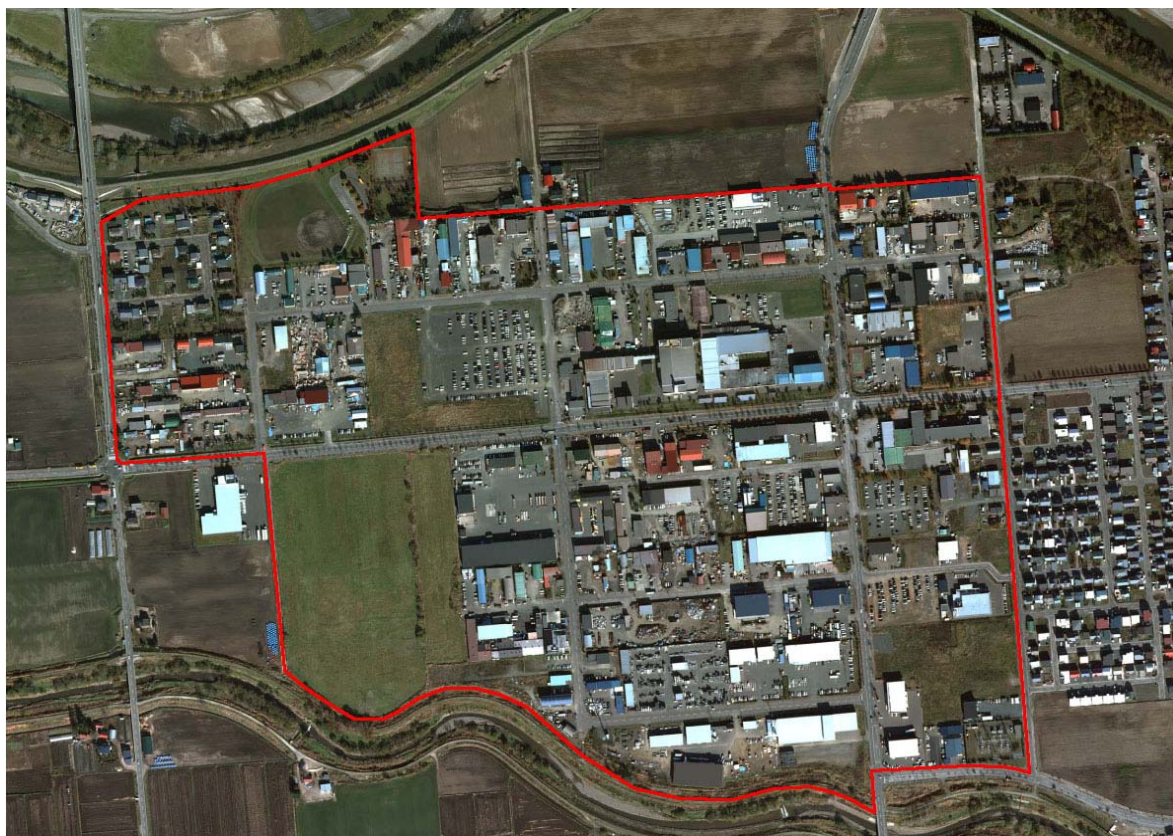
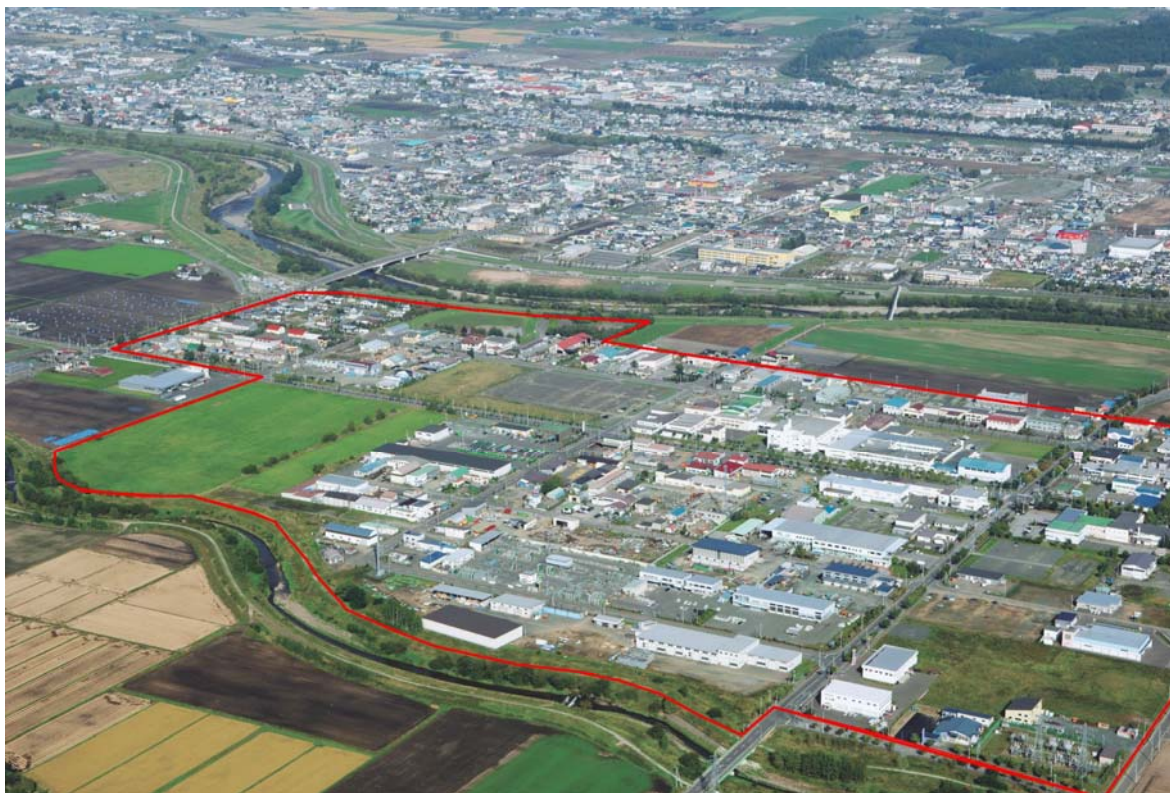
工業団地台帳 個表

1 団地の概要	(1) 工業団地名	きたみこうぎょうだんち 北見工業団地	
	(2) 工業団地の所在地	北見市豊地	
	(3) 事業主体	北見市	
	(4) 連絡先	① 所属名	北見市農林水産商工部産業振興課
		② 郵便番号	090-8501
		③ 住所	北見市北5条東2丁目
		④ 電話番号	0157-25-1210
		⑤ F A X 番号	0157-26-2712
		⑥ U R L	http://www.city.kitami.lg.jp/sanshin/top/top.htm
	(5) 面積	① 工業団地面積 (ha)	67.2
② 工場等用地面積 (ha)		51.4	
③ 分譲済面積 (ha)		50.0	
④ 分譲中面積 (ha)		1.4	
⑤ 未分譲面積 (ha)			
(6) 現況	計画面積100.3haのうち第4期 (67.2ha) まで造成済、現在1.4ha分譲中		
(7) セールスポイント	高い日照率と小雨小湿の気候特性を有する緑豊かなインダストリアルパークです。		
2 分譲条件	(1) 分譲価格	① 最低価格 (円/㎡)	12,800 (基準単価、応相談)
		② 最高価格 (円/㎡)	12,800 (基準単価、応相談)
	(2) リース制度の有無		無
	(3) リース価格	① 最低価格 (円/㎡)	
② 最高価格 (円/㎡)			
3 立地環境	(1) 地質・地盤	① 地質	第2種
		② N値	35
		③ 杭打可能な地盤までの深さ (m)	1
	(2) 用水	① 工業用水	
		② 上水道	取水可能量35,000㎡/日、料金179円/㎡ (業務用、税込み)
		③ 地下水	取水可能量1,500㎡/日
		④ 上記以外	
	(3) 排水	① 排水条件	A種
		② 排水先	常呂川
	(4) 電力	① 変電所	北見西変電所 (20,000kVA) が団地内に立地
		② 高圧線	6.6kV、特別高圧線66kV
	(5) 交通	① 空港	女満別空港まで38km (45分)
		② 港湾	網走港まで60km (70分)
		③ 道路	国道39号まで1km
④ 鉄道		JR北見駅まで4km	
(6) インターネット		光、ADSL 24M	
4 その他	(1) 地域開発関係法の指定		地方拠点法
	(2) 事業主体の希望業種		精密機械器具製造業、電気・一般機械、金属製造業、食料品製造業、紙加工品製造業
	(3) 市町村の優遇制度		○企業立地補助金 (設備投資・雇用) ○企業立地報奨金 (設備投資・雇用) ○工業等振興融資利子補給金
	(4) 立地している主な企業		京セラ(株)北海道北見工場…携帯電話・ファインセラミック、北見東京電波(株)…水晶振動子、NIXX(株)北海道工場…プラスチック製品
団地番号			09001

工業団地の航空写真等

工業団地名 北見工業団地

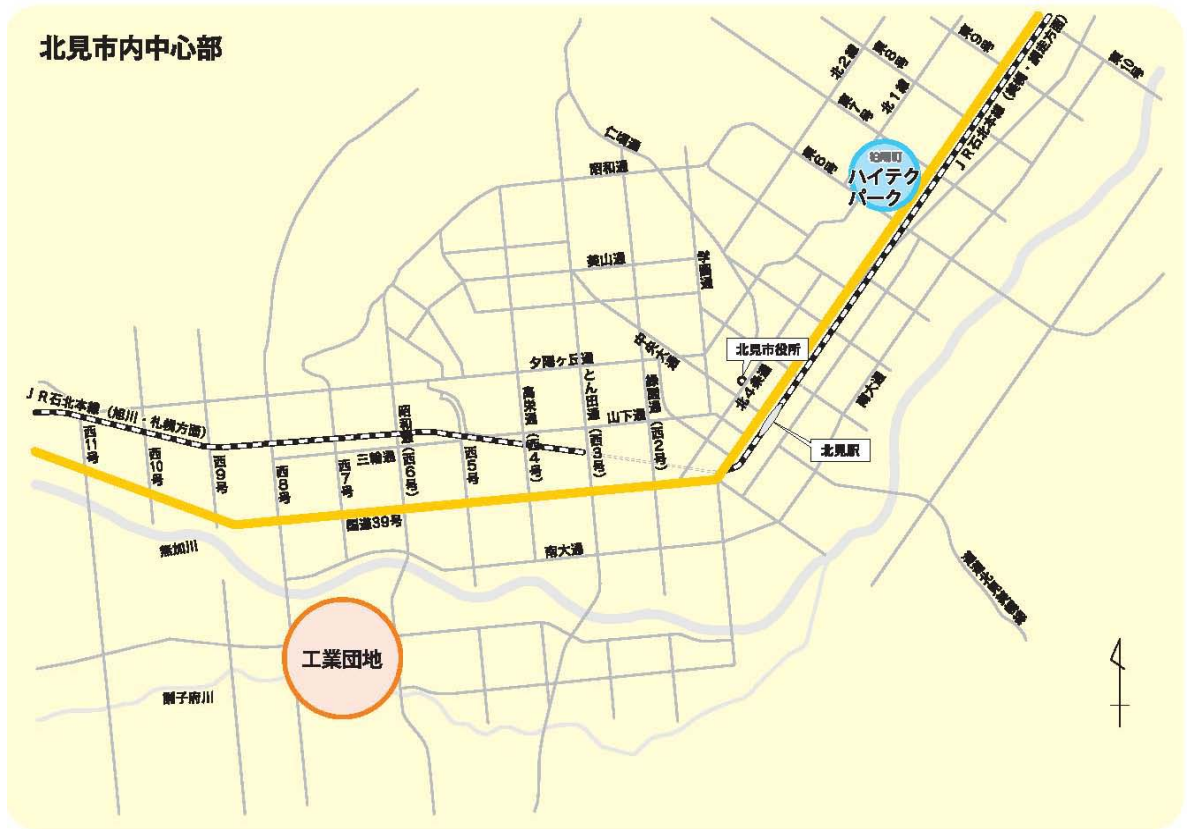
団地番号 09001



工業団地位置図

工業団地名 北見工業団地

団地番号 09001



工業団地の区割り図

工業団地名 北見工業団地

団地番号 09001

