

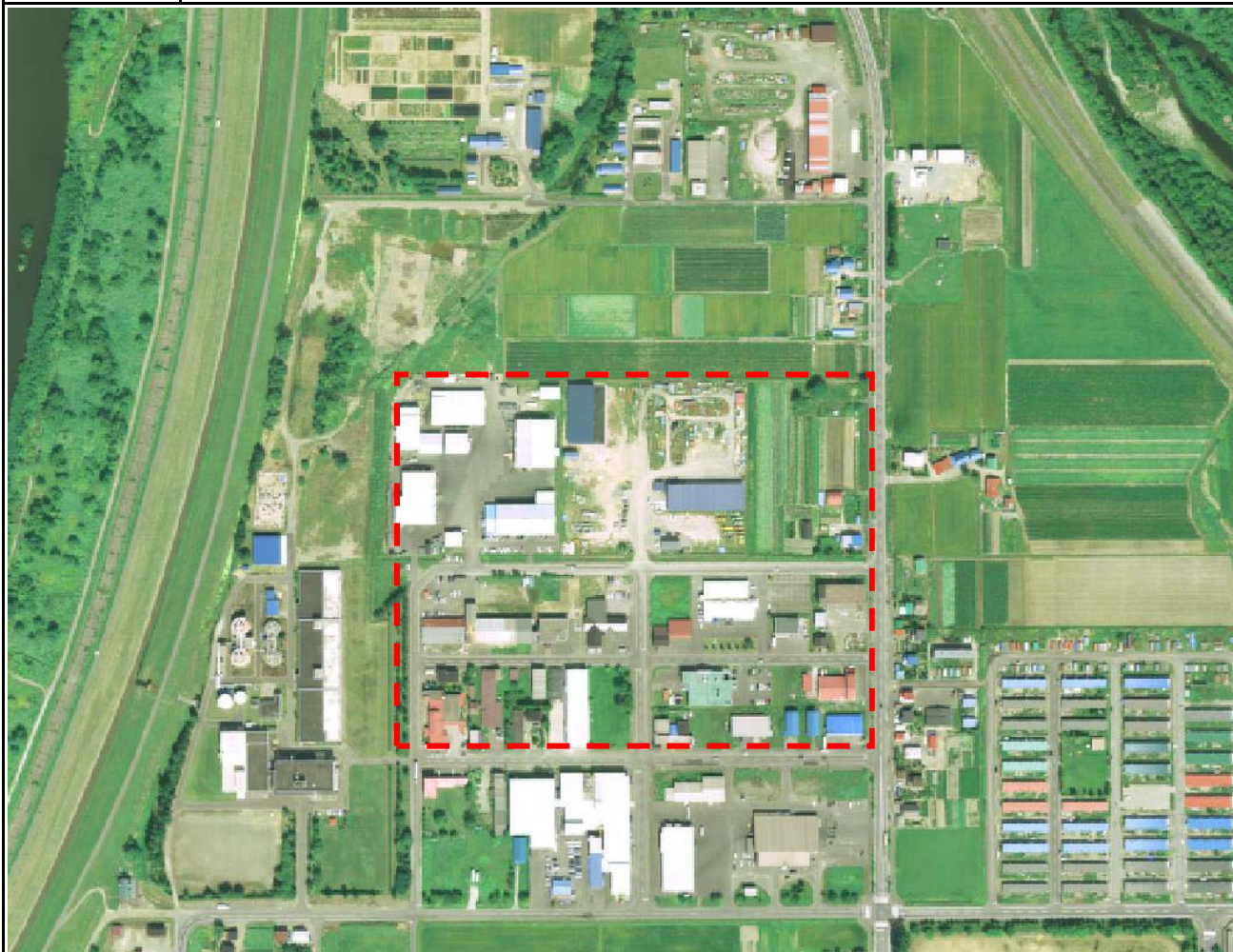
工業団地台帳 個表

1 団地の概要	(1) 工業団地名	しょくひんかこうりゅうつうだんち 食品加工流通団地		
	(2) 工業団地の所在地	名寄市西6条北10丁目、11丁目		
	(3) 事業主体	名寄市土地開発公社		
	(4) 連絡先	① 所属名	名寄市経済部産業振興課	
		② 郵便番号	096-8686	
		③ 住所	名寄市大通南1丁目	
		④ 電話番号	01654-3-2111 (内線3341)	
		⑤ F A X 番号	01654-2-0998	
		⑥ U R L	http://www.city.nayoro.lg.jp/	
	(5) 面積	① 工業団地面積(ha)	9.6	
② 工場等用地面積(ha)		7.3		
③ 分譲済面積(ha)		7.0		
④ 分譲中面積(ha)		0.3		
⑤ 未分譲面積(ha)				
(6) 現況	3区画で0.35haを分譲中			
(7) セールスポイント	安価な土地と良質な労働力、冷涼でクリーンな環境の道北の中核都市、名寄の工業団地です。			
2 分譲条件	(1) 分譲価格	① 最低価格(円/㎡)	2,097	
		② 最高価格(円/㎡)	4,634	
	(2) リース制度の有無	有		
	(3) リース価格	① 最低価格(円/㎡)	年額241	
② 最高価格(円/㎡)		年額241		
3 立地環境	(1) 地質・地盤	① 地質	第2種	
		② N値	30	
		③ 杭打可能な地盤までの深さ(m)	3~4	
	(2) 用水	① 工業用水		
		② 上水道	取水可能量480㎡/日、料金262円/㎡	
		③ 地下水		
		④ 上記以外		
	(3) 排水	① 排水条件	A種	
		② 排水先	公共下水道	
	(4) 電力	① 変電所	名寄変電所(30,000kVA)まで3km	
		② 高圧線	6.6kV	
	(5) 交通	① 空港	旭川空港まで91km(105分)	
		② 港湾	紋別港まで96km(90分)	
		③ 道路	国道40号まで0.5km、高速自動車道士別剣淵ICまで27km	
		④ 鉄道	JR名寄駅まで2km	
	(6) インターネット	ADSL 40M		
4 その他	(1) 地域開発関係法の指定	農工法、過疎法		
	(2) 事業主体の希望業種	製造業		
	(3) 市町村の優遇制度	〔名寄市企業立地促進条例〕 ○固定資産税の課税免除 ○工場設置費(補助限度5,000万円) ○雇用奨励1人1年につき30万円(2年間)		
	(4) 立地している主な企業	樋口醸造店、かまくん(本舗)えびす食品、丸鱈名寄魚菜卸売市場		
団地番号		06005		

工業団地の航空写真等

工業団地名 食品加工流通団地

団地番号 06005



工業団地位置図

工業団地名 食品加工流通団地

団地番号 06005



工業団地の区割り図

工業団地名 食品加工流通団地

団地番号 06005

