

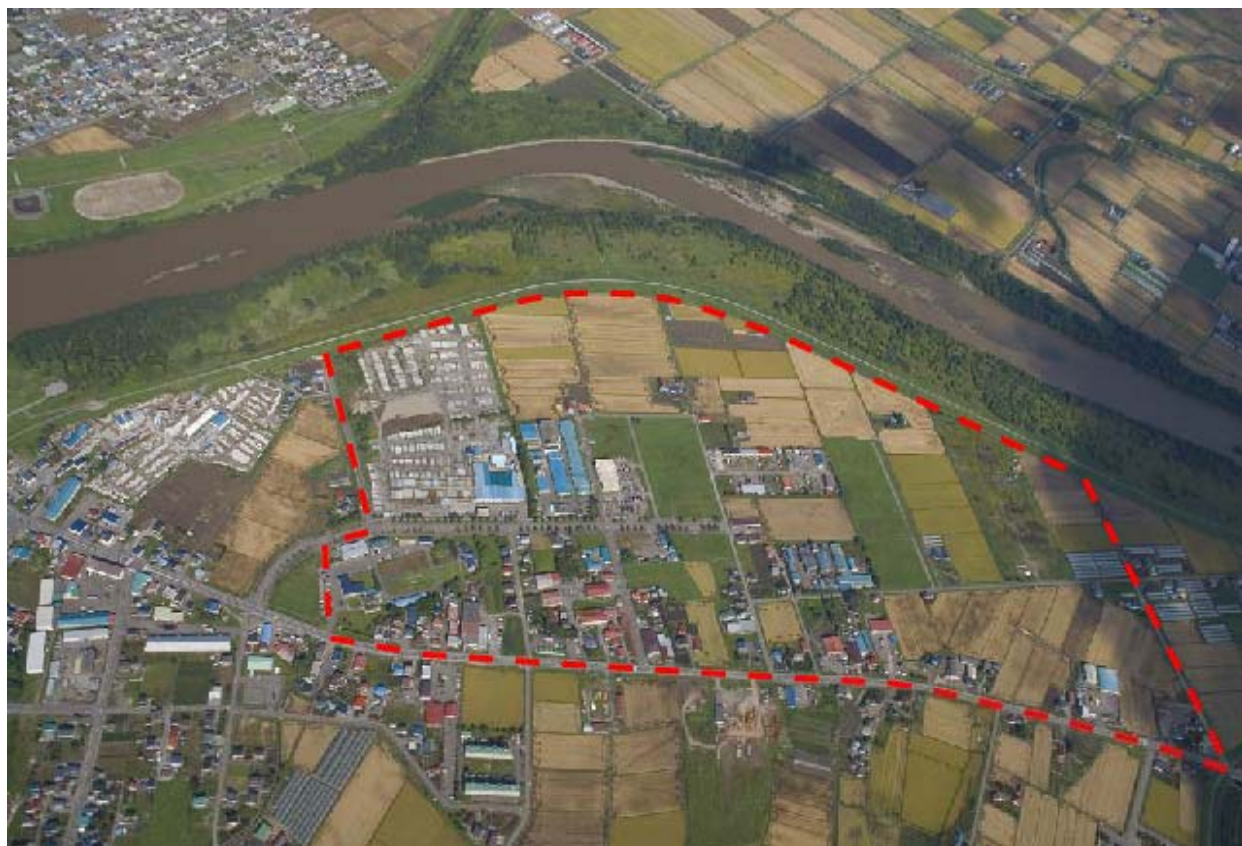
工業団地台帳 個表

1 団地の概要	(1) 工業団地名		ひろさところぎょうだんち 広里工業団地
	(2) 工業団地の所在地		深川市音江町広里71番地～129番地77、広里町4丁目～5丁目
	(3) 事業主体		深川市土地開発公社
	(4) 連絡先	① 所属名	深川市経済・地域振興部地域振興課
		② 郵便番号	074-8650
		③ 住所	深川市2条17番17号
		④ 電話番号	0164-26-2276
		⑤ F A X 番号	0164-22-8134
		⑥ U R L	http://www.city.fukagawa.hokkaido.jp
	(5) 面積	① 工業団地面積 (ha)	71.0
② 工場等用地面積 (ha)		49.2	
③ 分譲済面積 (ha)		24.6	
④ 分譲中面積 (ha)		24.6	
⑤ 未分譲面積 (ha)			
(6) 現況		現在分譲中であり、一部土地先行取得し造成完了、残りの土地についてもオーダーメイド方式により造成完了予定	
(7) セールスポイント		道央自動車道やJRに隣接し、交通アクセスに優れています。土地取得費100%助成など市独自の優遇制度を整えています。	
2 分譲条件	(1) 分譲価格	① 最低価格 (円/㎡)	10,000
		② 最高価格 (円/㎡)	
	(2) リース制度の有無		無
	(3) リース価格	① 最低価格 (円/㎡)	
② 最高価格 (円/㎡)			
3 立地環境	(1) 地質・地盤	① 地質	第1種
		② N値	40
		③ 杭打可能な地盤までの深さ (m)	1.5
	(2) 用水	① 工業用水	
		② 上水道	取水可能量1,400㎡/日、料金12,846円 (～50㎡)、超過料金278円/㎡
		③ 地下水	取水可能量300㎡/日 (pH6.4)
		④ 上記以外	
	(3) 排水	① 排水条件	A種
		② 排水先	公共下水道
	(4) 電力	① 変電所	音江変電所 (6,000kVA) まで2.3km
		② 高圧線	6.6kV
	(5) 交通	① 空港	新千歳空港まで134km (90分)、旭川空港まで45km (50分)
		② 港湾	留萌港まで50km (60分)
		③ 道路	国道233号沿い、高速自動車道深川ICまで1.7km
		④ 鉄道	JR深川駅まで1.7km
	(6) インターネット		ADSL
4 その他	(1) 地域開発関係法の指定		農工法、過疎法、電源過疎地域
	(2) 事業主体の希望業種		製造業、運輸業、卸売業、建設業等
	(3) 市町村の優遇制度		〔深川市工業等開発促進条例〕 ○投資額の10%以内を補助又は固定資産税相当額を3年間補助 ○土地取得額の100%以内を補助 ○固定資産税を3年間免除
	(4) 立地している主な企業		東邦金属(株)深川工場…タングステン棒線、(株)ホッコン…コンクリートパイ ル、深川油脂工業(株)…こめ油・ポテトチップス、すぐる食品(株)…冷凍食品、 (株)ホクシン…電気温水器
団地番号		05031	

工業団地の航空写真等

工業団地名 広里工業団地

団地番号 05031



工業団地位置図

工業団地名 広里工業団地

団地番号 05031



工業団地の区割り図

工業団地名 広里工業団地

団地番号 05031

