

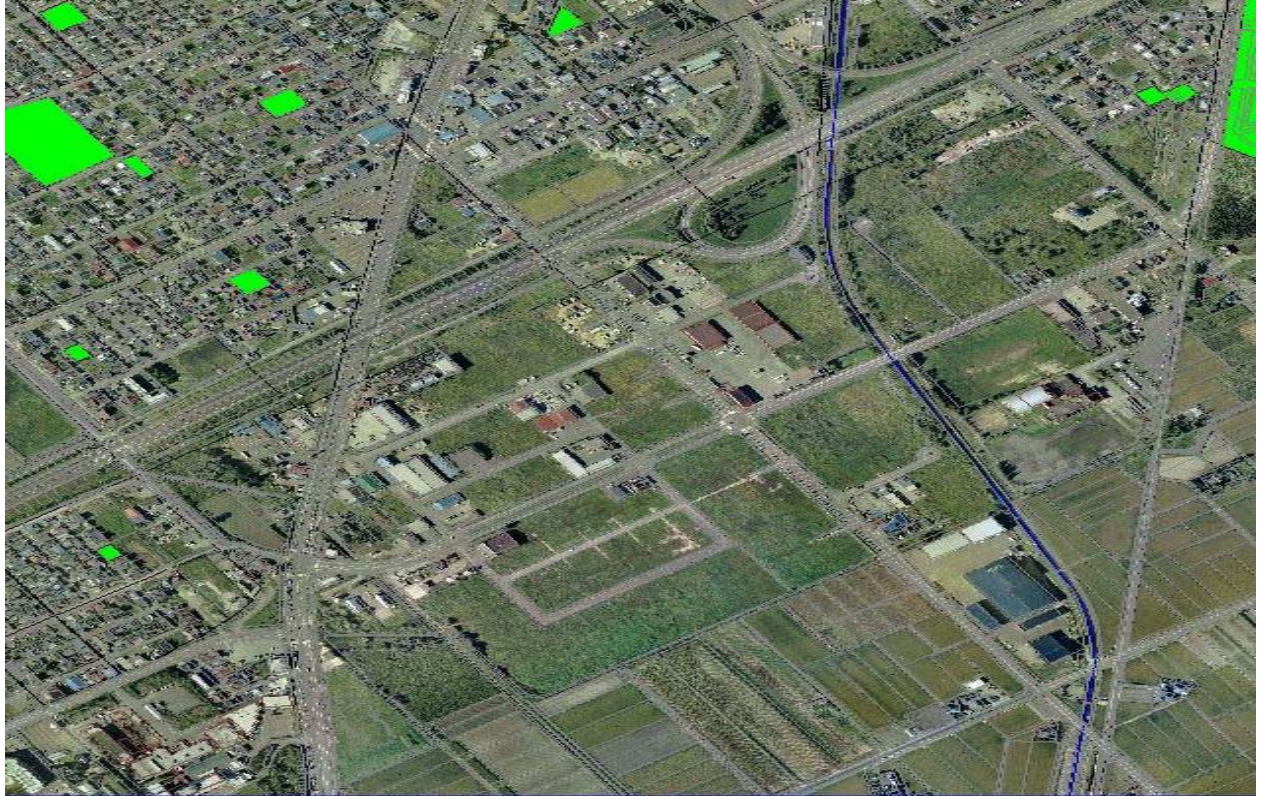
工業団地台帳 個表

1 団地の概要	(1) 工業団地名	みなみそらちりゅうつうこうぎょうだんち 南空知流通工業団地		
	(2) 工業団地の所在地	岩見沢市志文町		
	(3) 事業主体	北海道土地開発公社		
	(4) 連絡先	① 所属名	北海道土地開発公社	
		② 郵便番号	060-0003	
		③ 住所	札幌市中央区北3条西7丁目1番地（緑苑ビル3階）	
		④ 電話番号	011-221-2052	
		⑤ F A X 番号	011-210-4522	
		⑥ U R L	http://www.t-kosya.or.jp	
	(5) 面積	① 工業団地面積 (ha)	35.1	
② 工場等用地面積 (ha)		31.5		
③ 分譲済面積 (ha)		8.5		
④ 分譲中面積 (ha)		23.0		
⑤ 未分譲面積 (ha)				
(6) 現況	全域開発整備済			
(7) セールスポイント	国道、道道及び高速自動車道岩見沢ICに隣接し交通の便がよい工業団地です。			
2 分譲条件	(1) 分譲価格	① 最低価格 (円/㎡)	11,500 (平均価格)	
		② 最高価格 (円/㎡)	11,500 (平均価格)	
	(2) リース制度の有無	有		
	(3) リース価格	① 最低価格 (円/㎡)	月額35 (平均価格)	
② 最高価格 (円/㎡)		月額35 (平均価格)		
3 立地環境	(1) 地質・地盤	① 地質	第2種 (砂質土、粘性土の洪積層から構成)	
		② N値	25	
		③ 杭打可能な地盤までの深さ (m)	7	
	(2) 用水	① 工業用水		
		② 上水道	取水可能量950㎡/日、料金205円/㎡	
		③ 地下水	取水可能量500㎡/日 (pH6.4~7.0、鉄分0.05~0.98)	
		④ 上記以外		
	(3) 排水	① 排水条件	A種	
		② 排水先	団地内下水道に排水	
	(4) 電力	① 変電所	南町変電所 (15,000kVA) まで1km	
		② 高圧線	6.6kV	
	(5) 交通	① 空港	新千歳空港まで44km (60分)	
		② 港湾	苫小牧港まで67km (90分)	
		③ 道路	国道234号沿い、高速自動車道岩見沢ICに隣接	
④ 鉄道		JR岩見沢駅まで3km		
(6) インターネット				
4 その他	(1) 地域開発関係法の指定	農工法		
	(2) 事業主体の希望業種	製造業、運送業、倉庫業、梱包業、卸売業		
	(3) 市町村の優遇制度	〔岩見沢市工場設置奨励条例〕 ○対象：製造業 ○対象要件：投資額2,000万円超 ○課税免除：固定資産税3年間		
	(4) 立地している主な企業	北海道中央バス(株)…旅客運送、宮脇建設(株)…建設工事、北海電気工事(株)…電気工事、(株)阿部商工…板金資材鋼材製造		
団地番号		05011		

工業団地の航空写真等

工業団地名 南空知流通工業団地

団地番号 05011



工業団地位置図

工業団地名	南空知流通工業団地
団地番号	05011

岩見沢市
工業団地位置図



工業団地の区割り図

工業団地名 南空知流通工業団地

団地番号 05011

