

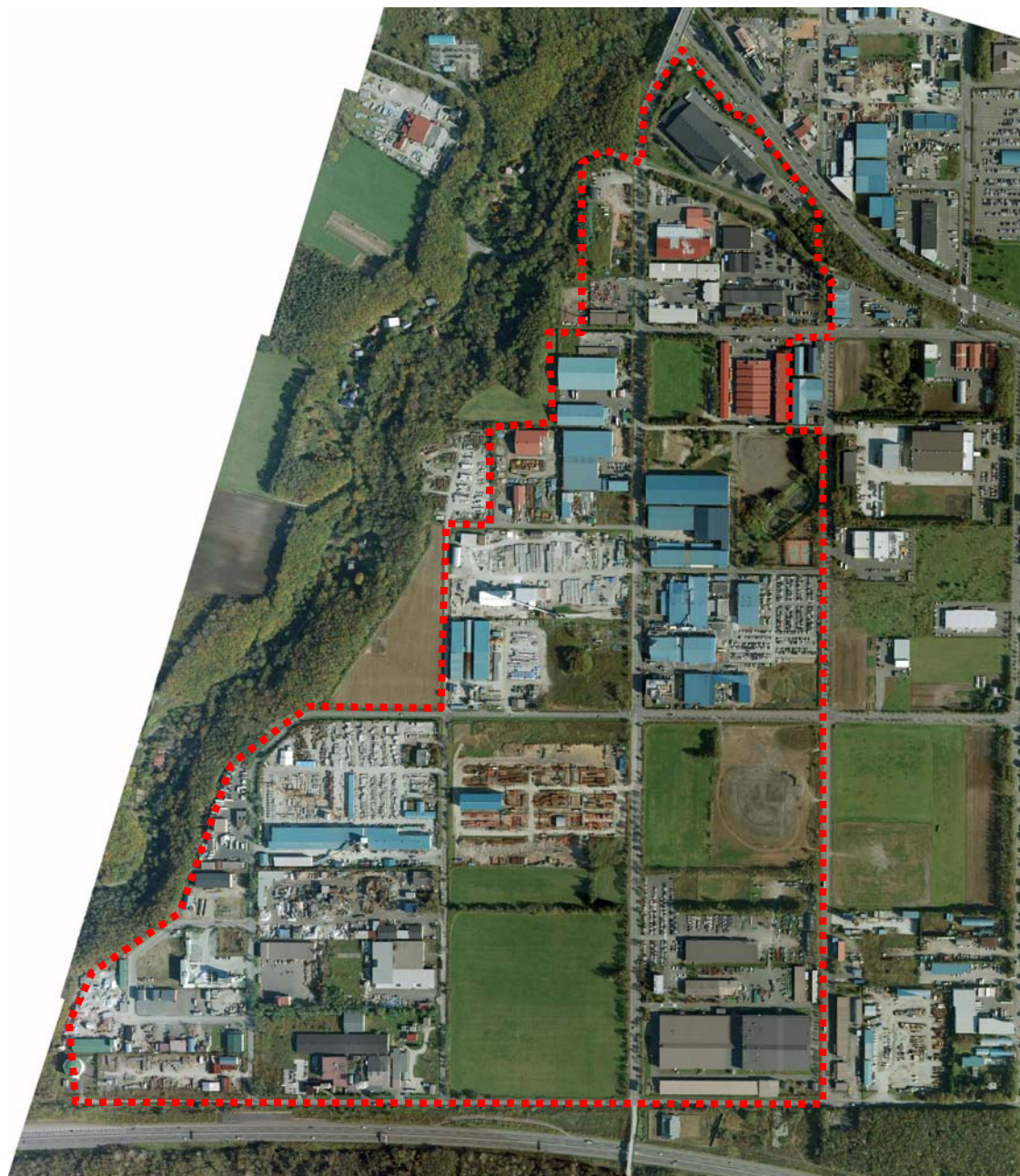
## 工業団地台帳 個表

1 団地の概要	(1) 工業団地名	ちとせだいさんこうぎょうだんち 千歳第三工業団地		
	(2) 工業団地の所在地	千歳市上長都		
	(3) 事業主体	千歳市土地開発公社		
	(4) 連絡先	① 所属名	千歳市産業支援室企業振興課	
		② 郵便番号	066-0009	
		③ 住所	千歳市柏台南1丁目3番地の1 (千歳アルカディア・プラザ3F)	
		④ 電話番号	0123-42-0522	
		⑤ F A X 番号	0123-42-0554	
		⑥ U R L	http://www.city.chitose.hokkaido.jp/yuuchi/	
	(5) 面積	① 工業団地面積 (ha)	94.2	
② 工場等用地面積 (ha)		77.9		
③ 分譲済面積 (ha)		77.5		
④ 分譲中面積 (ha)		0.4		
⑤ 未分譲面積 (ha)				
(6) 現況	工業専用地域			
(7) セールスポイント	道央圏の大動脈である国道36号に面する千歳第三工業団地は、札幌市や苫小牧市にも抜群の交通アクセスを誇っています。これら好立地条件から分譲が進み、分譲率は99.5%弱となっています。			
2 分譲条件	(1) 分譲価格	① 最低価格 (円/㎡)	13,560	
		② 最高価格 (円/㎡)	13,560	
	(2) リース制度の有無	有		
	(3) リース価格	① 最低価格 (円/㎡)	月額50	
② 最高価格 (円/㎡)		月額50		
3 立地環境	(1) 地質・地盤	① 地質	第2種	
		② N値	30	
		③ 杭打可能な地盤までの深さ (m)	17	
	(2) 用水	① 工業用水		
		② 上水道	取水可能量3,300㎡/日、料金135～139円/㎡	
		③ 地下水	取水可能量3,500㎡/日	
		④ 上記以外		
	(3) 排水	① 排水条件	A種	
		② 排水先	公共下水道	
	(4) 電力	① 変電所	上長都変電所 (30,000kVA) まで0.5km	
		② 高圧線	6.6kV、特別高圧線66kV	
	(5) 交通	① 空港	新千歳空港まで8.8km (11分)	
		② 港湾	苫小牧港まで29.7km (36分)	
		③ 道路	国道36号線沿い、高速自動車道千歳ICまで6km	
		④ 鉄道	JR千歳駅まで4.3km、JR長都駅まで1.6km	
	(6) インターネット	光		
4 その他	(1) 地域開発関係法の指定	新事業活動促進法、地方拠点法		
	(2) 事業主体の希望業種	主に製造業、物流流通施設等		
	(3) 市町村の優遇制度	〔千歳市工業等振興条例〕 ○対象：工場、試験研究施設等、産業支援施設等、航空機改修関連施設、物流施設 ○対象要件有 (投資額、雇用増) ○固定資産税相当額1～3年間助成 (限度額1億円) ○雇用増 (市内居住者1人当たり30万円、限度額2,000万円) ○賃借施設に係る雇用増 (市内居住者1人当たり30万円、限度額2,000万円 (情報通信関連産業は3,000万円))		
	(4) 立地している主な企業	株ダイナックス…輸送用機械器具製造業、札幌日清株…食料品製造業、スター農機株…一般機械器具製造業、岩田醸造株…食料品製造業		
団地番号		01024		

工業団地の航空写真等

工業団地名 千歳第三工業団地

団地番号 01024



工業団地位置図

工業団地名 千歳第三工業団地

団地番号 01024



工業団地の区割り図

工業団地名 千歳第三工業団地

団地番号 01024

分譲中  
分譲済

