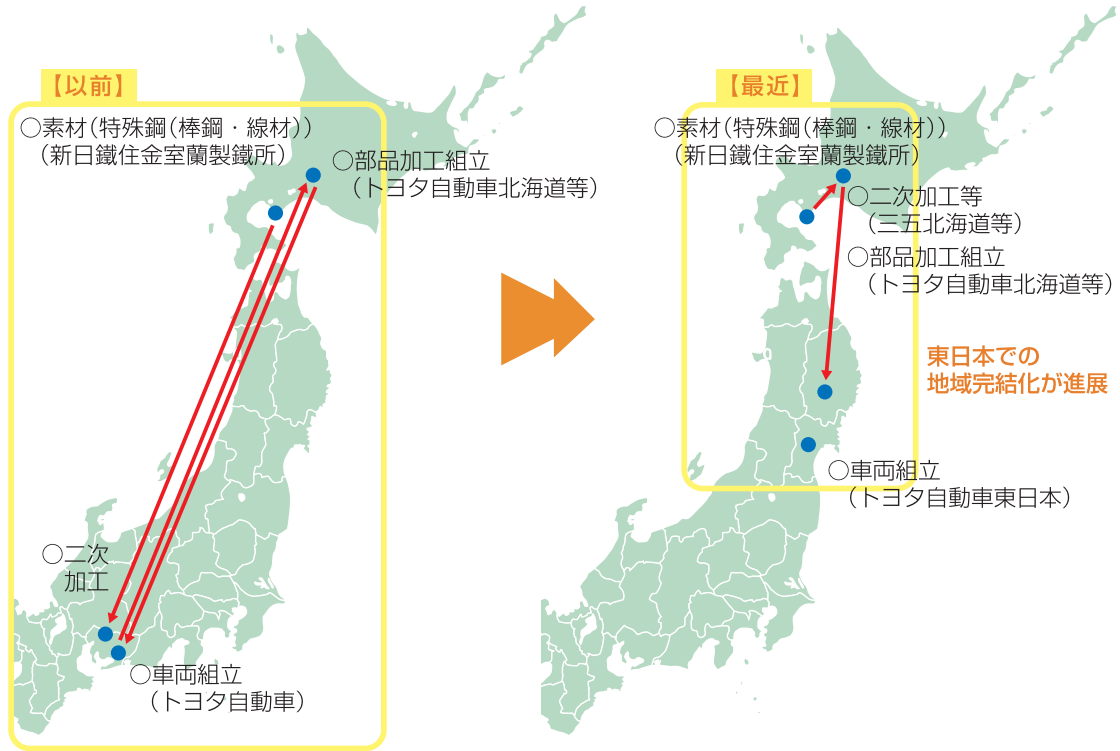


素形材産業の集積

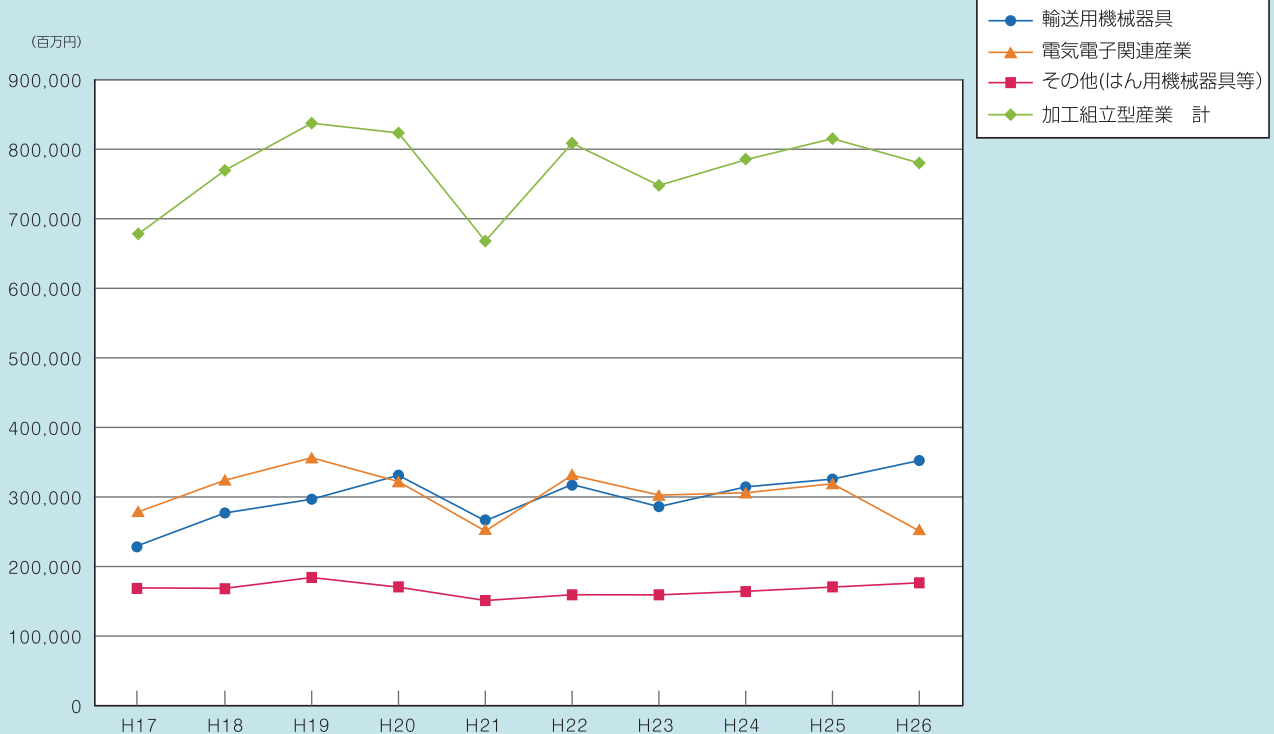
北海道では、道内で生産される特殊鋼(新日鐵住金)を活用した金属加工や、アルミ鋳造などの素形材産業の集積が進んでいます。

トヨタグループの国内第3の拠点として、東北地方での完成車の生産能力が拡大する中、こうした北海道ならではの産業集積を活かし、原料調達や加工部品を北海道が担うことで、サプライチェーンの複線化や短縮化に貢献します。

■新たな自動車関連企業の立地によるサプライチェーンの東日本での地域完結化の動き



加工組立型産業の出荷額の推移



出典: 工業統計調査