

株式会社 キメラ

つくるのは、精巧技術の“複合体”

企業の特徴

当社は、精密金型部品加工メーカーです。金型設計から量産までの一貫生産で、金型製作もおこなっています。“IT技術”と“匠の技”を高い次元で融合させた独自のシステムを構築し、ミクロン単位での精密微細加工の実現と、北海道という地理的ハンデをまったく感じさせない即納体制を実現しています。

◎対応・相談可・・・部品／一品もの・量産

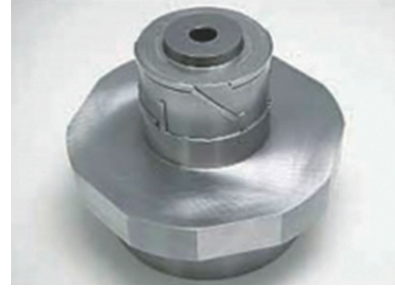
主要製品／開発実績

自動車動力部装着機械部品



(特徴、用途) 各種自動車関連精密金型部品

鏡筒金型部品(コア)



(特徴、用途) デジタルカメラ等、鏡筒金型および金型部品

その他 精密モールド金型設計製作、狭ピッチコネクタ用金型部品、OA機器・光学関連等金型部品

得意とする技術／他社にはないオンリーワン技術

- ・高精度高硬度材切削加工
- ・精密彫削放電およびワイヤーカット放電加工
- ・超精密微細研削加工
- ・複合軸（FULL5軸、旋削主軸複合機）での切削加工
- ・超精密微細研削加工



複合軸切削加工機

主要取引先

トヨタ自動車北海道(株)、アイシン北海道(株)、セイコーエプソン(株)、パナソニックグループ、ブラザー工業(株)、(株)RICOH、ミネベア(株)、東海理化(株)、日本電産グループ、(株)村田製作所

資格・許可・認証等

ISO9001：2008
ISO14001：2004

機械名	台数	メーカー・型式・ワークサイズ等
マシニングセンター	7	牧野フライス V33i/V33/V22
高速マシニングセンター	1	三菱重工業 μV1 40,000回転仕様
高速マシニングセンター	1	ソディック HS430L リニア駆動 40,000回転
CNC成形研削盤	1	三井ハイテック MSG-46CNC-SP
超精密プロファイルグラインダー	2	ワシノエンジニアリング GLS-5P
精密微細型彫放電加工機	2	牧野フライス EDAC1 (自動生産システム構築)
精密微細型彫放電加工機	2	三菱電機 EA8PV
ワイヤーカット放電加工機	1	牧野フライス UPV3 (油仕様)
ワイヤーカット放電加工機	1	三菱電機 DWC577 (超精密仕様：開発機)
CNC複合加工機	1	ヤマザキマザック INTEGREGX i150
3次元測定機	1	ミットヨ FALCIO APEX707
CNC画像測定システム	1	ニコン NEXIV VMR

所在地／〒050-0052
室蘭市香川町24-16
TEL / 0143-55-5293
FAX / 0143-55-5295
URL / <http://www.chimera.co.jp>
連絡担当者／執行役員工場長 伊藤 学

代表者／代表取締役 藤井 徹也
設立年／創業1988年(昭和63年)、同年法人化
資本金／2,800万円
従業員数／112名
売上高／14億円(平成27年12月期)
E-Mail / itoh@chimera.co.jp