

有限会社 中島機械製作所

これからの北海道を担う企業を目指します。

企業の特徴

社会に役立つ人材を育成し貢献できる企業になる。

◎対応・相談可・・・部品／一品もの

わが社の顔



当社加工品

主要製品／開発実績

成型機用ロール

(主な材質) S45C、SKD11
(サイズ) Φ50～Φ250
(加工種類) L加工
(生産量) 700個／月
(特徴、用途) L加工後ハードクロムメッキをかけて納品

リングダイ

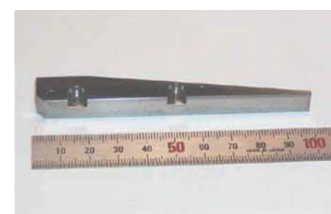
(主な材質) DAC40
(サイズ) Φ70～Φ190
(加工種類) L、MC加工
(生産量) 100個／月

得意とする技術／他社にはないオンリーワン技術

社員の平均年齢は40才で中堅で技術力の高い社員が揃っており、北海道トヨタ向けの金型部品（単品物）を加工しております。



当社加工品



当社加工品

主要取引先

内田機械工業(株)
株ウメトク

資格・許可・認証等

2級旋盤士 2名
2級仕上士 1名

機械名	台数	メーカー・型式・ワークサイズ等
NC旋盤	2	オークマ LS30N Φ300×1260
NC旋盤	2	森精機 CL-253B(1台)Φ450×480、SL-15(1台)Φ160×500
NC旋盤	3	森精機 SL-3B(2台)Φ200×200、SL-2B(1台)Φ200×200
NC旋盤	1	マザック M-4 Φ300×1260、滝沢 TAC510*1500
タレット旋盤	1	森精機 4D Φ300
マシニングセンター	2	紀和鉄工所 エクセル-510 700×420×460、オークマ VR40-II
タッピングセンター	1	ブラザー TC-215 500×220×250
NCフライス	1	山口鉄工所 YMV-45ND 1400×420×540
フライス	2	新潟鐵工所 2UMB(2台)、日立精工 2MUW-V(1台) 1200×300×380
フライス	1	OKK WH3-II
旋盤	4	森精機 MR1500G(1台)、MR1000H(1台)、ワシノ機械 LEG-19K(1台)、LPT-35C(1台)
円筒研削盤	2	コンドウ GLOSS-N-750H Φ150×750、宮本製作所 GC-50 Φ100×400
キーシーター	2	宝機械工業 TK-50(1台)、TK-80(1台) 3～25巾10～200高
ボール盤	7	紀和鉄工所 KUD-550(1台)、KUD-100(5台)、森精機 YD2-55(1台)
据版	1	アマダ 250H

企業概要

所在地／〒065-0803
札幌市東区東苗穂3条3丁目1-33

TEL／011-787-1748

FAX／011-787-1749

URL／-

連絡担当者／代表取締役社長 中島 健二

代表者／代表取締役社長 中島 健二

設立年／創業1947年(昭和22年)、法人化1989年(平成元年)

資本金／1,000万円

従業員数／8名

売上高／1.1億円

E-Mail／naka88@mx6.et.tiki.ne.jp