

# 株式会社 札幌研削工業

「誠実」という確かな「品質」で、豊かな未来を切り拓く

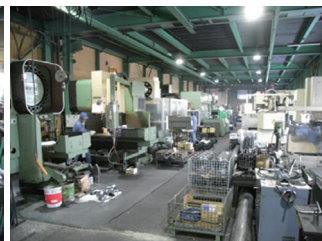
## 企業の特徴

- ・当社は精密機械部品加工の専門企業として成長してきました。幅広い視野から生まれる柔軟な発想を実現させる理論と技術で、図面通りの製作にとどまらないグローバルな事業展開を目指します。
  - ・最新鋭の加工機械を早くから導入し、品質主義を第一にして発想と工夫で技術を革新していきます。
  - ・平成16年度：北海道新技術・新製品開発賞（大賞）受賞  
＜耐久性に優れた混練・押し出し成形スクリュー＞
- ◎対応・相談可・・・部品／一品もの

## わが社の顔



工場内部



工場内部

## 主要製品／開発実績

### 加工品



(主な材質) SS400、S45C、SUS304、その他  
(サイズ) φ15～φ2900、3000L  
(加工種類) 機械加工  
(生産量) 単品～200個/月  
(特徴、用途) 各種機械部品

### 円筒研削加工



(主な材質) 各種材料、メッキ品  
(サイズ) φ15～φ500、3000L  
(加工種類) 円筒研削、内面研削  
(生産量) 単品～100個/月  
(特徴、用途) シリンダーロード、ローラー

### 超硬貼付型スクリュー



(主な材質) SUS304+FGM超硬  
(サイズ) φ300\*1100L  
(加工種類) 機械加工、溶接、溶射、研磨  
(生産量) 1組/年  
(特徴、用途) 脱硫剤製造の石炭灰/石灰混練押し出しスクリュー

## 得意とする技術／他社にはないオンリーワン技術

- ・各種機械加工  
旋盤、円筒研削、内面研削、立形・横形マシニングセンター、フライス盤など
- ・硬質クロムメッキ処理
- ・ワイヤー溶射



射出成型機アウトダイの製作

## 主要取引先

北海道電力(株)、ほくでんエコエナジー(株)、  
(株)コスグラフィックシステムジャパン、(株)池田歯車製作所、  
(株)IHI回転機械、札幌川重車両エンジニアリング(株)、  
コマツ建機販売(株)、アイオー精密

## 資格・許可・認証等

- ・機械技能士1級 1名
- ・電気めっき1級 1名
- ・公害防止管理者 1名
- ・機械技能士2級 4名
- ・電気めっき2級 1名
- ・職業訓練指導員免許 1名

機械名	台数	メーカー・型式・ワークサイズ等
立形ターニングセンター	1	東芝 TB18/29 最大加工径φ2900×L1650
横形ターニングセンター	2	池貝 TRC-25、GENESIS-1815R
NC旋盤	6	池貝 ANC-30、AX-30、FX-25、AX-40、森精機 TL-5
立形マシニングセンター	5	三井精機 VS-5A、森精機 MV-55、日平トヤマ TMC-500V、大隈豊和 MILLAC-438V
横形マシニングセンター	1	池貝 MX-8
汎用旋盤	3	ワシノ LEO-150A、滝沢 TAL-460、大日 DLG-SH
円筒研削盤	3	シギヤ G-27、GP-450、大隈鉄工 GP-55
内面研削盤	1	大成 GRI-2000
平面研削盤	1	アマダ SG-52AVC
NCフライス盤	1	静岡 VHR-AP
汎用フライス盤	2	新潟 2UMB、武村 VS-3
溶接一式	—	TIG溶接・アーク溶接・半自動溶接
めっき装置一式	—	硬質クロムめっき
バランスマシン	1	明石製作所

## 主要設備

## 企業概要

所在地 / 〒063-0834  
札幌市西区発寒14条11丁目1-41  
TEL / 011-663-7288  
FAX / 011-663-7290  
URL / -  
連絡担当者 / 理事 城地 正人

代表者 / 代表取締役 嶋村 健二  
設立年 / 1975年(昭和50年)  
資本金 / 500万円  
従業員数 / 16名  
売上高 / 約1億円  
E-Mail / jyochi@muse.ocn.ne.jp