

# 株式会社 AIS北海道

CAD/CAEを活用したものづくりを支援するデジタルエンジニアリングカンパニー



## 企業の特徴

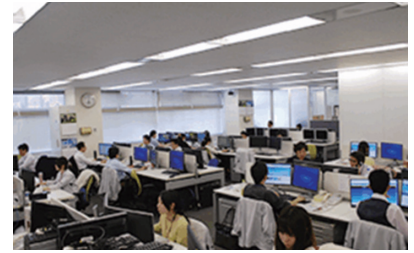
高度なエンジニアリングサービスを展開、国内製造業のお客様を北の大地から技術支援するCAD/CAEのプロ集団です。

### 【主要製品】

①CAE技術支援 ②現物CAE支援 ③CAE関連システム開発

特に、CAE分野を専門としており、お客様の開発期間短縮、品質向上、性能向上に貢献できる技術を備えております。また、各社独自にCAE技術を持つ場合にリスクとなる、立上げ期間とコストが不要になるため、トータルコストの削減にも寄与致します。

## わが社の顔



オフィス内

## 主要製品／開発実績

### CADモデル



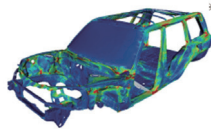
### CAEモデル



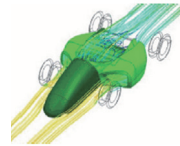
## 得意とする技術／他社にはないオンリーワン技術

### 【得意とする技術】

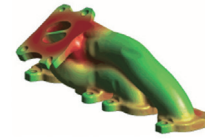
- ・剛性解析、強度解析、振動解析、熱流体解析
- ・設計提案、解析技術開発
- ・形状計測、リバースCAD作成
- ・3次元CADモデリング、大規模解析モデル作成
- ・CAD/CAE関連の自動化プログラム開発
- ・設計/CAD関連教育



剛性解析



流体解析



熱解析



衝突解析

## 主要取引先

(株)アルゴグラフィックス、国内大手自動車・自動車部品メーカー、国内大手重機・建機メーカー、海外PCメーカー他

## 資格・許可・認証等

JIS Q27001:2014(ISO/IEC27001:2013)

主要設備	機械名	台数	メーカー・型式・ワークサイズ等
	CATIA V5	—	
	NASTRAN	—	
	OPTISTRUCT	—	
	LS-DYNA	—	
	Hyper Mesh	—	
	ANSA	—	
	その他各種ソフトウェア	—	

## 企業概要

所在地／〒060-0807  
札幌市北区北7条西1-1-2 SE札幌ビル  
TEL / 011-707-7555  
FAX / 011-707-8572  
URL / <https://www.ais-hokkaido.co.jp/>  
連絡担当者／エンジニアリング事業部 高嶋 英蔵

代表者／代表取締役社長 藤澤 義磨  
設立年／2005年(平成17年)  
資本金／7,100万円  
従業員数／54名  
売上高／4億6,000万円  
E-Mail / [info@ais-hokkaido.co.jp](mailto:info@ais-hokkaido.co.jp)